

1. Obiekt

W I L L A

2. Czas powstania

przełom lat 20-tych  
i 30-tych XX w.

3. Miejscowość

L E G N I C A

4. Adres 59-220 Legnica  
ul. Grabskiego 44

nr hipoteczny .....

5. Przynależność administracyjna

województwo legnickie

gmina ..... pow. miejski

6. Poprzednie nazwy miejscowości

LIEGNITZ

Bitschenstrasse 44

7. Przynależność administracyjna  
przed 1.VI.1975

województwo wrocławskie

powiat Legnica

8. Właściciel i jego adres

Skarb Państwa

9. Użytkownik i jego adres

10. Rejestr zabytków

Nr ..... data .....

autor zdjęć L. Dobrzyniecki.  
data wykonania XI.1993 r.  
miejsce przechowywania negatywów  
PSOZ Legnica



12. Autorzy, historia obiektu, określenia stylu.

Willa zbudowana na przełomie lat 20-tych i 30-tych XX w. z bardzo skromną dekoracją elewacji.

Należała do Gustava Borchhardta, nauczyciela, który zamieszkiwał ją do czasów II wojny św. W l. 1945-93 w użytkowaniu jednostek AR-było w niej mieszkanie. We wrześniu 1993 r. przekazała władzom polskim.

13. Opis (sytuacja, materiał i konstrukcja, rzut, bryła, elewacje, dach, wnętrze wyposażenie, instalacje)

**SYTUACJA:** działnica Tarninów, obszar tzw. "kwadratu": wolnostojąca, na zadrzewionej działce /topole włoskie, choiny, brzozy drzewa owocowe/. POsesja usytuowana przy południowej pierzei ul. Grabskiego, ogrodzona siatką współcz. rozpiętą na oryg. ceglanej podmurówce: wejście flankują 2 wysokie, mury wane słupki. Teren działki lekko wznosi się ku południowi tworząc przy pd. elewacji skarpe omurowaną cegłą.

**MATERIAŁ I KONSTRUKCJA:** fundamenty i ściany ceglane na zaprawie cem.-wap., otynkowane tynkiem fakturalnym, cokoł budynku otynkowany zaprawą o grubszym ziarnie. Konstrukcja fundamentów drewniana. Schody zewn. ze szlifowanego lastryka z balustradą pełną-murowaną. Balustrady balkonu i tarasu stalowe, kutę. Gzyms wieńczący szeroki, prosty, drewniany. Dekoracja elewacji w tynku.

**DACH:** czterospadowy, kryty dachówką-karpiówką podwójnie w łuskę z facjatkami w połaciach: pn. i pd. oraz 3 prostymi przewodami kominowymi.

**WIĘZBA:** dwuwieszarowa, 3 więzary, środkowy z kleszczami, mocowana na zamki ciesielskie i śruby/kleszcze/.

**SKLEPIENIA I STROPY:** w piwnicach płaskie sklepienia Kleina, w wyższych kondygnacjach płaskie, drewniane z podsufitką, bez dekoracji. W sieni parteru 2 drewniane, otynkowane podciągi.

**POSADZKI I PODŁOGI:** w piwnicach i wydzielonej z nich suterenu posadzki lane, betonowe. w I i II kondygn. parkiet współczesny, w sanitariatach współcz. płytki ceramiczne. Na ganku i w przedsionku parteru oryg. płytki lastrykowe.

**SCHODY:** do piwnicy zabiegowe, betonowe, poręcz w postaci stalowej rury; na wyższe kondygn. -drewniane, zabiegowe, z balustradą szczeblinową, poręczą profil., zawiniętą wolutowo nad płaskim słupkiem, którego licowa ścianka ozdobnie profilowana.

**STOLARKA OKIEN:** okna piwnic - krosnowe, 2-skrzydłowe, 2 i 4-połówkowe. Okna wyższych kondygnacji: skrzynkowe, 2-skrzydłowe, 2-poziomowe; ślepię o profilu wklęsły, słupek ruchomy w formie profilowanej listwy. Częściowo zachowane oryginalne klamki. Okno środkowe ryzalitu krosnowe, 2-skrzydł..



14. Kubatura  565.4 m <sup>3</sup>	15. Powierzchnia użytkowa  223.2 m <sup>2</sup>	16. Przeznaczenie pierwotne  mieszkalne	17. Użytkowanie obecne
18. Prace budowlane i konserwatorskie, ich przebieg i dokumentacja  0 pracach remontowych w l.1945-93 brak danych.		19. Stan zachowania (fundamenty, ściany zewnętrzne, ściany wewnętrzne, sklepienia, stropy, konstrukcje dachowe, pokrycie dachu, wyposażenie i instalacje)  dach - nieszczelny .duże ubytki dachówek od strony zach.prowizorycznie zabezpieczone blachą wieżba - pokryta preparatem solowym.zawilgocona w miejscach zacieków mury - w stanie dobrym.drobne ubytki tynku sklepienia - w stanie dobrym stropy - w stanie dobrym/w sieni parteru p-ęknięta podsufitka/ posadzki - stan dobry podłogi - parkiet źle ułożony.miejscami wybrzuszony schody - stan dobry.brak słupka w poziomie I piętra stolarka drzwi i okien - stan dobry.drzwi zewn.do budynku-wtórne wyposażenie - nie istnieje instalacje - w stanie dobrym	
20. Najpilniejsze postulaty konserwatorskie  -zabezpieczyć dach /uzupełnić pokrycie. wymienić obróbki blacharskie/ -wykonać nowe drzwi wejściowe -wymienić wtórne oszklenie ganku			



21. Akta archiwalne (rodzaj akt, numer i miejsce przechowywania)

22. Bibliografia

Liegnitzer Einwohnerbuch-Adressbuch 1930 ,1939

23. Źródła ikonograficzne i fotografie (rodzaj, miejsce przechowywania, sygnatury)

24. Uwagi różne

plany ,rzuty - Leszek Dobrzyniecki , XI.1993 r.

fotografie - Leszek Dobrzyniecki ,XI. 1993 r.

opis - Dorota Bocheńska , XI.1993 r.

wkładki z opisem - szt. 1

wkładki z fotografiami - szt.2

wkładki z planami i rzutami - szt.1

25 Wypełnił

26. Sprawdził

D.Bocheńska,XI 1993 r.



1. Miejscowość	2. Obiekt (nazwa jak w karcie)	3. Zawartość wkładki (nazwa obiektu lub materiału uzupełniającego)
LEGNICA, Grabskiego 44	willa	opis cd.

ze skrzydłem 3-polowym, zamykane na skoble, nadświetle 2-dzielne, nieruchome.  
 Okna boczne ryzalitu - wąskie, krosnowe, 2-poziomowe, z nadświetleniem otwieranym, 1-skrzydłowe.  
 Okna facjatek - 1-skrzydłowe, krosnowe, 4-polowe z oryg. klamkami.  
 Okna klatki schod. - skrzynkowe, prostokątne, 3-poziomowe, 1-skrzydłowe.  
 Okna łazienek 2-skrzydłowe, skrzynkowe.

STOLARKA DRZWIOWA: drzwi 1-skrzydłowe, pełne, 3-płycinowe, pozbawione oryg. klamek i szyldów, w obramieniu o lekkim profilu; drzwi balkonowe i na werandę - 2-skrzydłowe, dołem płycinowe, górą /od 1/3 wys./przeszkłone, z 2-skrzydłowym nadświetlem. Klamki i szyldy oryg. Drzwi na werandę parteru ze skrzydłami, mocowanymi do futryn śrubami z ozdobną podkładką, wyciętą w kształt kwiatu, oraz z przeszklonym 1-polowym nadświetlem. Drzwi na strych - deskowe, z wzmocnieniem listwami w "Z", na zawiasach pasowych, z oryg. klamką, szyldem i zamkiem puszkowym.

RZUT: na rzucie prostokąta, 2 - traktowy z 5-bocznym ryzalitem werandy od pd. i gankiem wejściowym w narożu pn. elewacji zachodniej. Sale gł. usytuowane od pd. oddzielone przewężeniem o wykroju prostokątnym.

BRYŁA: 2-kondygn. prostopadłościan, nakryty dachem 4-spadowym, ceramicznym, podpiwniczony w całości - piwnice półziemne z wydzieloną częścią suterenu w partii pd. - wsch. Wejście do budynku przez 1-kondygn. ganek na rzu cie prostokąta, wsparty na 4-bocznych kolumnach, nakryty niskim, 3-spad. daszkiem/papą/. W elewacji pd. nie na osi umieszczony wieloboczny ryzalit werandy, 1-kondygn. zwieńczony tarasem. W elewacji pn. - balkon o wykroju prostokąta o zaokrąglonych narożach. Poddasze niezagospodarowane.

ELEWACJE: 2-kondygnacyjne, w partii cokołowej małe okienka piwniczne w prostokącie leżącym, bez opasek. Okna wyższych kondygn. w profilowanych opaskach tynkowych, podokienniki o profilu wklęsłym, zabezpieczone oryg. blachą cynkową. Partia cokołu lekko wyodrębniona z bryły, bez gzymsu. Elewacje zamyka prosty, szeroki, drewniany gzyms wieńczący.

ELEWACJA PÓŁNOCNA, GŁÓWNA: 2-osiowa w partii cokołu i parteru, 3-osiowa w partii I piętra, z umieszczonym w niej centralnie balkonem, z balustradą szczeblinową, stalową, kutą; między szczeblinami prostokątne płytki z 2 okrągłymi kaboszonami. Balustrada zwieńczona barierką na skrzynki z kwiatami. W połaci dachowej 2-osiowa facjotka, nakryta 1-spadowym, ceramicznym daszkiem. Do elewacji zachodniej w narożu pn. przylega dobudówka ganku, wsparta na 2 kolumnach i 2 pilastrach. Kolumny o przekroju kwadratu stoją na wysokich cokołach, stanowiących jednocześnie ramy podmurówki ganku. Kolumny i pilastry o tych samych formach, na niskich bazach, gładkich trzonach z kielichowym kapitelem podtrzymują uproszczone belkowanie z gładkim pasem fryzu i murowanym, profilowanym gzymsem. Schody na ganek 1-biegowe, z oryg. szlifowanego lastrika, z balustradą murowaną-pełną i poręczą metalową w formie walca, zakończoną kulkami. Ganek wtórnie przeszklony, drzwi wejściowe - wtórne/pozostało oryg. prostokątne nadświetle/.

ELEWACJA ZACHODNIA: oś pn. zajmuje ganek jw. o płycinowych ścianach podmurówki; oś środkową stanowią umieszczone jedno nad drugim małe, prostokątne okienka klatki schodowej w płaskich, tynkowych opaskach i z podokiennikami jw. W osi od pd. 1 okienko piwniczne i 1-okno w kondygn. parteru.

Wkładkę założył: .....  
 (imię, nazwisko, data)  
 Dorota Bocheńska, XI 1993 r.

Miejsce przechowywania negatywów: ..... PSOZ Legnica



ELEWACJA POŁUDNIOWA: 3-osiowa, Oś od wschodu z oknami jak w fasadzie. Od zach. do elewacji przylega 5-boczny. 1-kondygn. 3-osiowy ryzalit werandy, zwieńczony tarasem o stalowej, nieoryg. balustradzie. Okno środkowe szersze, boczne-wężkie /patrz-okna/. Ryzalit zamknięty wysokim gzymsem o profilu simy i płytki. W cokole centralnie umieszczone 1 okienko piwniczne. W szerokości tarasu, w II kondygn. 1 okno i 1 drzwi. W połaci dachu tej elewacji facjatka jak w fasadzie.

ELEWACJA WSCHODNIA: 2-osiowa, z nieregularnie rozmieszczonymi otworami, różnych rozmiarów. W partii cokołu 2 okienka piwniczne i 1 drzwi do kotłowni, dostępne umieszczonymi w gruncie. Schodkami. Stolarka drzwi-wtórna. W osi od pd. 1 okno prostokątne jak w fasadzie. W osi od pn. 1 oś niemal kwadratowych okienek 2 łazienek w obu kondygn., w opaskach jw.

INSTALACJE: elektryczna, wodno-kanalizacyjna, co, wc, odwadniająca, opaska betonowa.



1. Miejscowość

Legnica, Grabskiego 44

2. Obiekt (nazwa jak w karcie)

willa

3. Zawartość wkładki (nazwa obiektu lub materiału uzupełniającego)

fotografie



1



2



3



4



5



6

Wkładkę założył: L. Dobrzyniecki, XI 1993  
 (imię, nazwisko, data)

PSOZ Legnica

Miejsce przechowywania negatywów: .....

Z-d Poligr. Jan Jasiński W-wa, ul. Wolna 13, tel. 12-43-83

1. Elewacja zachodnia
2. Elewacja wschodnia
3. Elewacja południowa
4. Ganek od strony zach.
5. Balkon w elewacji pn.
6. Okno w elewacji pd.





7



8



9



10



11



12

- 7.Przedsionek  
8.Schody do piwnicy  
9.Sień gł.z klatką schod.  
10.Słupek schodów gł.  
11.Sala parteru od pd.  
12.Sień I piętra



1. Miejscowość

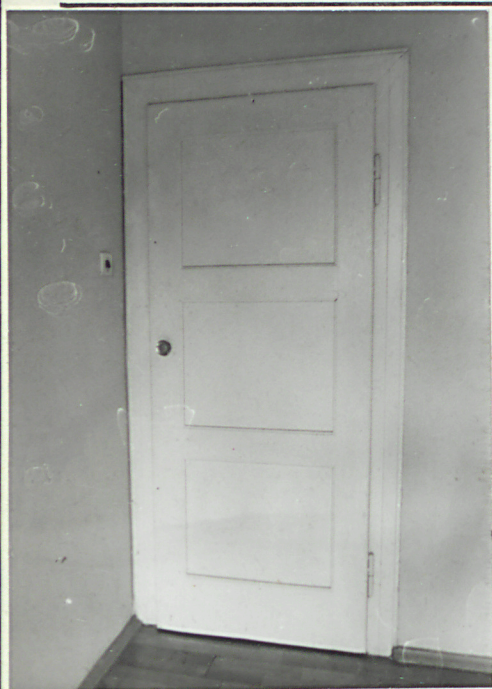
Legnica, Grabskiego 44

2. Obiekt (nazwa jak w karcie)

willa

3. Zawartość wkładki (nazwa obiektu lub materiału uzupełniającego)

fotografie



13



14

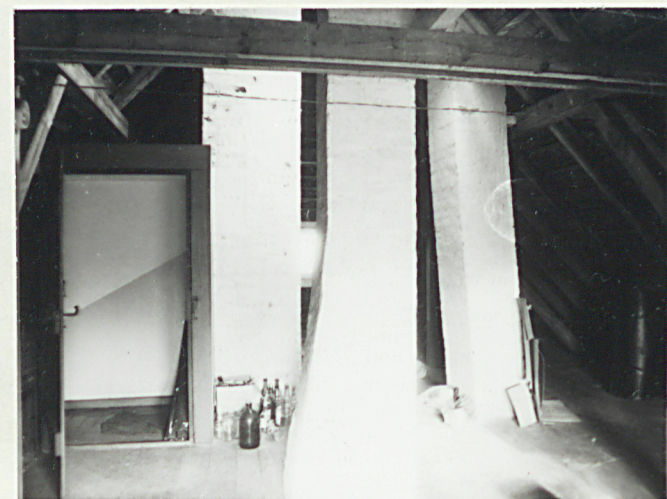


15

13. Drzwi sali I p. od pd.  
 14. Drzwi balkonu I p. od pn.  
 15. Więźba dachowa od pd.  
 16. Więźba dachowa od pn.  
 17. Drzwi strychu  
 18. Pom. piwniczne pd.  
 19. Sień piwniczna



16



17

L. Dobrzyniecki, XI 1993 r.

Wkładkę założył: .....

(imię, nazwisko, data)

PSOZ Legnica

Miejsce przechowywania negatywów: .....

Z-d Poligr. Jan Jasiński W-wa, ul. Wolna 13, tel. 12-43-83

Wzór ODZ 1978 r.





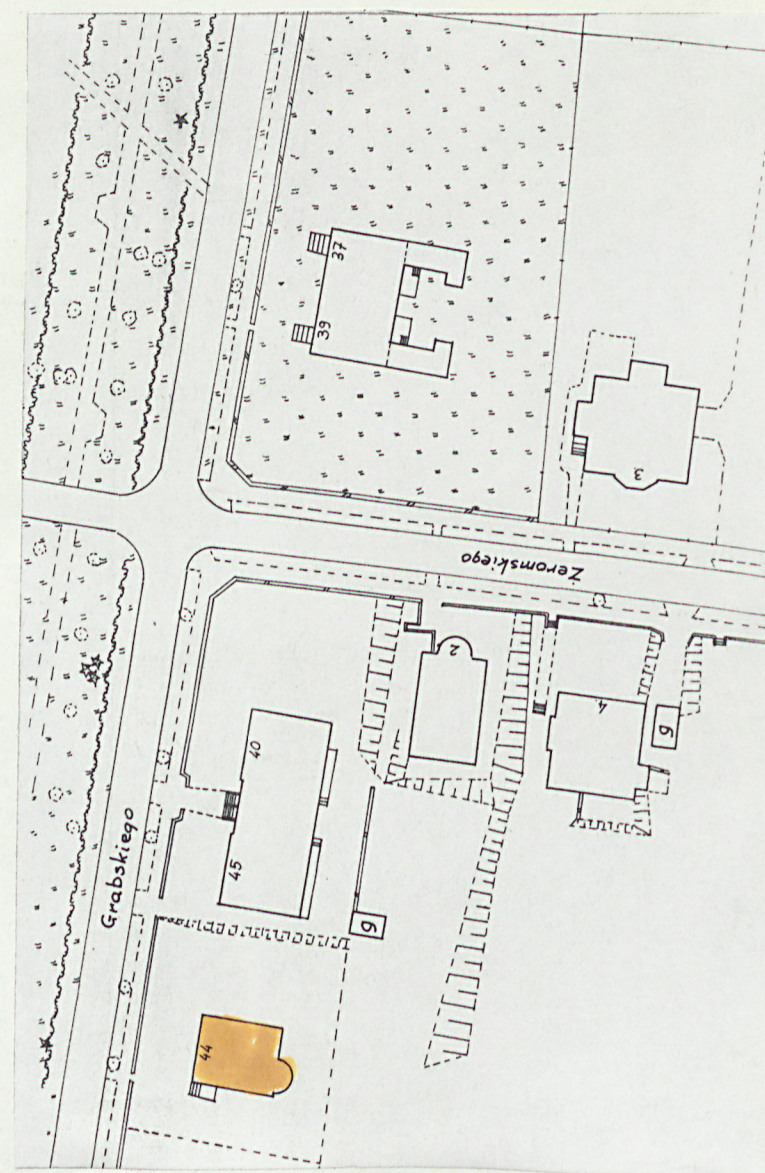
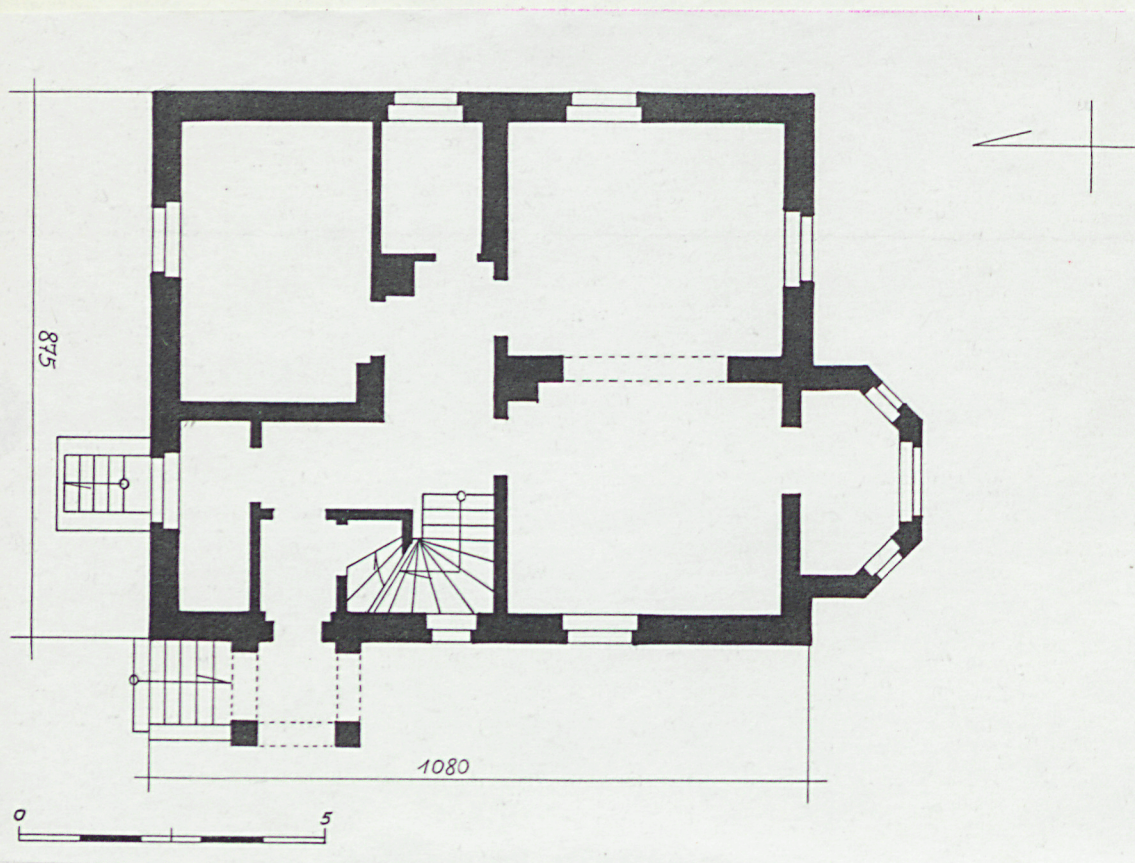
18



19



1. Miejscowość	2. Obiekt (nazwa jak w karcie)	3. Zawartość wkładki (nazwa obiektu lub materiału uzupełniającego)
Legnica, Grabskiego 44	willa	plany, rzuty



Wkładkę założył: L. Dobrzyniecki, XI 1993  
(imię, nazwisko, data)

Miejsce przechowywania negatywów: .....

Z-d Poligr. Jan Jasiński W-wa, ul. Wolna 13, tel. 12-43-83