

Nr

A B C D E F G H I J K L M N O P R S T U V W X Y Z

DOLNOSLASKIE

8345

1. Obiekt zabytkowy

KAPLICZKA PRZYDROŻNA

2. Miejscowość

Au. Zeleno

KROSNOWICE

gmina, Ptochów

3. Wiek

XVIII

4. Styl

barok

5. Kubatura m³

22,5

6. Powierzchnia w m²

43

a) zabytkowa:

b) użytkowa:

7. Materiał budowlany

Przed zniszczeniem

Po odbudowie

11. Ilość budynków

1

14. Grunty należące do zabytku:

ha

a) ściany

cegła

b) sklepienia

cegła

c) stropy

-

d) wiązania dachu

drewno

e) krycie dachu

dachówka

12. Ilość kondygnacji

1

13. Użytkowanie wnętrza według ilości:

a) izb mieszkalnych

b) innych pomieszczeń

1

c) piwnic

a) ogrody stylowe

b) sady i grunty uprawne

c) lasy

d) wody

e) inne

20. Przynależność administracyjna

a) województwo

Wrocławskie

b) powiat

Kłodzko

c) gmina

Krosnowice

21. Stacja

Nazwa stacji

Odległość od stacji w km

a) kolejowa

Krosnowice

b) autobusowa

Krosnowice

22. Właściciel i jego adres

parafia rzymsko-kat. Krosnowice

23. Użytkownik i jego adres

parafia rzymsko-kat. - Krosnowice

24. Inwestor i jego adres

8. Wyposażenie architektoniczne

szczyt ze spływami wolutowym
gzyms profilowany, pilastry

15. Przeznaczenie pierwotne budynku

kapliczka przydrożna

16. Użytkowanie w latach ubiegłych

kapliczka przydrożna

17. Użytkowanie obecne

kapliczka przydrożna

18. Nadaje się do użycia na

9. Autorzy i data budowy i przebudowy

Zbudowany w 1745 r.

19. Data, rodzaj i stopień zniszczeń i odbudowy

Data

O P I S

Zniszczenia %

Odbudowa %

VIII.1939 r.

XI.1939 r.

XII.1945 r.

IV.1969

stan średni

10. Udostępnienie

dostępny

25. Rejestr zabytku Nr

218/920

rok

18. VII 1961

miejsce przechowywania

26. Nazwa księgi hipotecznej

27. Nr hipoteczny

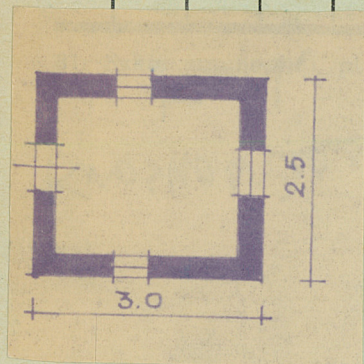
28. Akta

29. Fotografie

WKZ

30. Inwentaryzacja pomiarowa

Z Y X W V U T S R P O N M L K J I H G F E D C B A Nr



an schematyczny, uwagi opisowe, fotografia

32. Przebieg prac konserwatorskich

Rok	Wyszczególnienie prac	K o s z t tys. zł

33. Koszty
w tys. zł

Przewidywane

Rzeczywiste

34. Inspekcje



36. Wypełnił dnia

1

37. Sprawdził dnia

IV 68 *St. Biesiekiewicz*