

Nr 3360

A

B

C

D

E

F

G

H

I

J

K

L

M

N

O

P

R

S

T

U

V

W

X

Y

Z

DOLNOŚLĄSKIE

1. Obiekt zabytkowy

953/2

BUDYNEK BRAMNY przy kościele parafialnym

2. Miejscowość

JASZKOWA GÓRNA

Am. Wroclaw

3. Wiek
XVIII4. Styl
b. wyr. cech5. Kubatura m³

120

6. Powierzchnia w m²

40

a) zabytkowa:

b) użytkowa:

7. Materiał
budowlany

Przed zniszczeniem

Po odbudowie

11. Ilość budynków

1

14. Grunty należące do zabytku:

ha

a) ściany

cegła
kamień

b) sklepienia

cegła

c) stropy

drewno

d) wiązania
dachu

drewno

e) krycie dachu

dachówka

12. Ilość kondygnacji

1

13. Użytkowanie wnętrza
według ilości:

a) izb mieszkalnych

b) innych pomieszczeń

1

c) piwnic

a) ogrody stylowe

b) sady i grunty uprawne

c) lasy

d) wody

e) inne

8. Wyposażenie architektoniczne

gzyms profilowany, zegar słoneczny

15. Przeznaczenie pierwotne budynku

bud. bramny

16. Użytkowanie w latach ubiegłych

bud. bramny

17. Użytkowanie obecne

bud. bramny

18. Nadaje się do użycia na

9. Autorzy i data budowy i przebudowy

Zbudowany w 1706 r.

19. Data, rodzaj i stopień zniszczeń i odbudowy

Data

O P I S

Zniszczenia
% Odbudowa
%

VIII.1939 r.

XI.1939 r.

XII.1945 r.

IV.1969 stan dość dobry

20. Przynależność administracyjna

a) województwo Wrocławskie

b) powiat

Kłodzko

c) gmina

Jaszkowa Górna

21. Stacja

Nazwa stacji

Odległość
od stacji
w km

a) kolejowa

Kłodzko

12

b) autobusowa

Jaszkowa G.

22. Właściciel i jego adres

Skarb Państwa

23. Użytkownik i jego adres

parafia rzymsko-kat.-Jaszkowa G,
obsługiwana z Jaszkowej Dolnej

24. Inwestor i jego adres

25. Rejestr zabytku Nr.....

rok..... miejsce przechowywania

26. Nazwa księgi hipotecznej

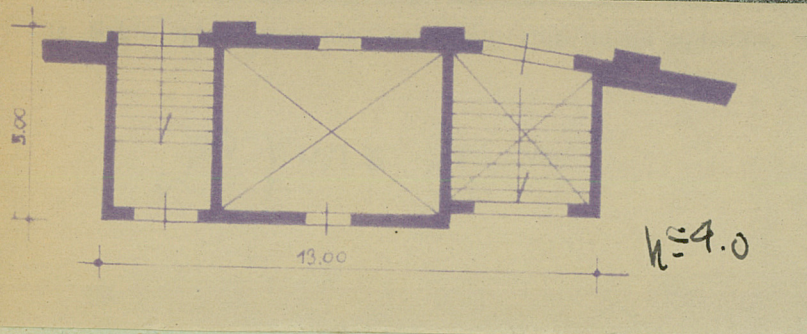
27. Nr hipoteczny

28. Akta

29. Fotografie

30. Inwentaryzacja pomiarowa

Z | Y | X | W | V | U | T | S | R | P | O | N | M | L | K | J | I | H | G | F | E | D | C | B | A | Nr



fotografia

32. Przebieg prac konserwatorskich

Rok	Wyszczególnienie prac	K o s z t tys. zł

33. Koszty w tys. zł

Przewidywane

Rzeczywiste

34. Inspekcje

różne

36. Wypełnił dnia

W. Og *[Signature]*

37. Sprawdził dnia

