

Nr

A

B

C

D

E

F

G

H

I

J

K

L

M

N

O

P

R

S

T

U

V

DOLNOŚLĄSKIE

wrocławskie

gm. Kąty Wrocławskie
3340

1. Obiekt zabytkowy

DOM MIESZKALNY Nr.10

2. Miejscowość

SOSNICA

3. Wiek
XVIII4. Styl
barok5. Kubatura m³ 945.06. Powierzchnia w m² 272.0
a) zabytkowa: b) użytkowa:

20. Przynależność administracyjna

a) województwo Wrocławskie

b) powiat (Wrocławski)

c) gmina Kąty Wrocławskie

7. Materiał
budowlany

Przed zniszczeniem

Po odbudowie

11. Ilość budynków 1

14. Grunty należące do zabytku: ha

a) ściany

cegła

12. Ilość kondygnacji 1

a) ogrody stylowe

21. Stacja

Nazwa stacji

Odległość
od stacji
w km

b) sklepienia

cegła

13. Użytkowanie wnętrza
według ilości:

b) sady i grunty uprawne

a) kolejowa Kąty Wrocławskie 1

c) stropy

drewno

a) izb mieszkalnych 6

c) lasy

b) autobusowa Sośnica

d) wiązania
dachu

drewno

b) innych pomieszczeń 2

d) wody

22. Właściciel i jego adres

G R N

e) krycie dachu

dachówka

c) piwnic

e) inne

8. Wyposażenie architektoniczne

15. Przeznaczenie pierwotne budynku
bud. mieszkalny

23. Użytkownik i jego adres

użytkownik prywatny

gzyms profilowany, opaska profilowana, opaska dookoła okien-
na16. Użytkowanie w latach ubiegłych
bud. mieszkalny17. Użytkowanie obecne
bud. mieszkalny

24. Inwestor i jego adres

18. Nadaje się do użycia na

9. Autorzy i data budowy i przebudowy

19. Data, rodzaj i stopień zniszczeń i odbudowy

Płyta kamienna z datą 1777

i napisem " von Würzschos
Hospital geschriftet I.J."

przebud w XIX (wysłoki neogot)

Data	O P I S	Zniszczenia %	Odbudowa %
VIII.1939 r.	stan dobry		
XI.1939 r.	stan dobry		
XII.1945 r.	stan dobry		
IX.1959	zdeastowany	20	
VII.1966	Zaniedbany uszkodzenie stropów		

25. Rejestr zabytku Nr.....

rok..... miejsce przechowywania

26. Nazwa księgi hipotecznej

27. Nr hipoteczny

10. Udostępnienie

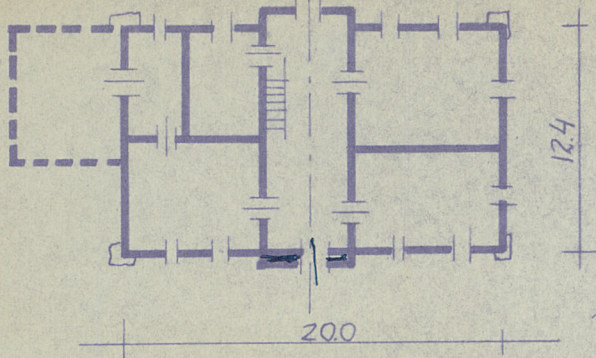
dostępny

28. Akta

29. Fotografie

30. Inwentaryzacja pomiarowa

Z Y X W V U T S R P O N M L K J I H G F E D C B A Nr



32. Przebieg prac konserwatorskich

Rok	Wyszczególnienie prac	K o s z t tys. zł

33. Koszty w tys. zł	Przewidywane	Rzeczywiste	34. Inspekcje

36. Wypełnił dnia

37. Sprawdził dnia
IX 1968 *Antoni Kulski*

