

Nr

A B C D E F G H I J K L M N O P R S T U V W X Y Z *Wrocławski*

1. Obiekt zabytkowy

DAWNY DOM KAWALERÓW MALTANSKICH

2. Miejscowość

*gm. Jowłanów st.*  
TYNIEC n/ SLEZA3. Wiek  
XVIII4. Styl  
barok5. Kubatura m<sup>3</sup> *3220,0*6. Powierzchnia w m<sup>2</sup> *430,0*  
a) zabytkowa: b) użytkowa:

20. Przynależność administracyjna

a) województwo *Wrocławskie*b) powiat *Wrocławski*c) gmina *Tyniec n/ Sł. Pustków*

7. Materiał budowlany

Przed zniszczeniem Po odbudowie

11. Ilość budynków *1*

14. Grunty należące do zabytku: ha

21. Stacja

Nazwa stacji

Odległość od stacji w km

a) kolejowa

*Pustków Wilczk. 3*

b) autobusowa

*W/m*

22. Właściciel i jego adres

*P G R Tyniec*

23. Użytkownik i jego adres

*P G R mieszkania i biura, klub Ruchu Tyniec*

24. Inwestor i jego adres

25. Rejestr zabytku Nr *1814*rok *22.VIII.1966* miejsce przechowywania

26. Nazwa księgi hipotecznej

27. Nr hipoteczny

28. Akta

29. Fotografie

*WKZ*

30. Inwentaryzacja pomiarowa

8. Wyposażenie architektoniczne

Portal od zach. w supraporcie krzyż maltański i kartusz herbowy, gzyms

15. Przeznaczenie pierwotne budynku  
*bud. mieszkalny*16. Użytkowanie w latach ubiegłych  
*bud. mieszkalny*17. Użytkowanie obecne  
*bud. mieszkalny biura klub*

18. Nadaje się do użycia na

19. Data, rodzaj i stopień zniszczeń i odbudowy

Data	O P I S	Zniszczenia %	Odbudowa %
VIII.1939 r.	<i>stan dobry</i>		
XI.1939 r.	<i>stan dobry</i>		
XII.1945 r.	<i>stan dobry</i>		
IX.1958	<i>stan dobry</i>		
VII.1966	<i>Stan dość dobry</i>		

9. Autorzy i data budowy i przebudowy

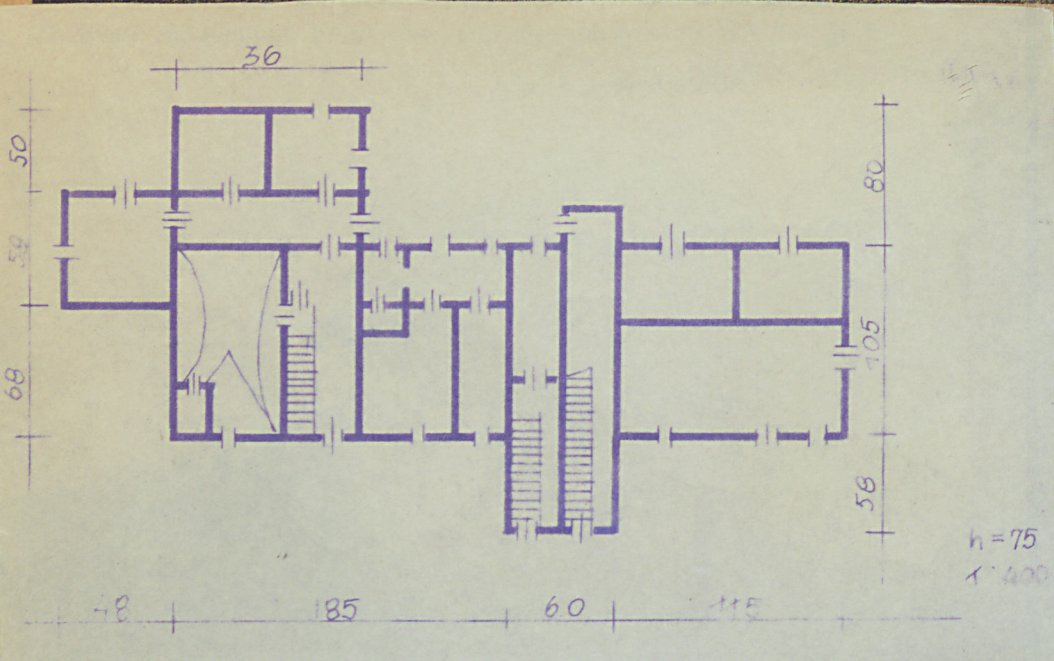
*Zbudowany w XVIII w.*

10. Udostępnienie

*klucz w administracji PGR*



Z Y X W V U T S R P O N M L K J I H G F E D C B A Nr



K o s z t  
tys. zł

ekcje

óżne

36. Wypełnił dnia

37. Sprawdził dnia

IX 1966 A. Fabrycki

