

Nr

A

B

C

D

E

F

G

H

I

J

K

L

M

N

O

P

R

S

T

U

V

W

X

Y

Z

DOLNOŚLĄSKIE  
województwo

1. Obiekt zabytkowy

DOM MIESZKALNY Nr. 24

2. Miejscowość

Qu. Kąty Wrocławskie  
PEŁCZNICA 33483. Wiek  
pocz. XIX4. Styl  
klasycyst.5. Kubatura m<sup>3</sup>

1480,0

6. Powierzchnia w m<sup>2</sup>

a) zabytkowa:

b) użytkowa:

198,0 (x 20)

20. Przynależność administracyjna

Wrocławskie

a) województwo

Wrocławski

b) powiat

Kąty Wrocławskie

c) gmina

7. Materiał  
budowlany

Przed zniszczeniem

Po odbudowie

11. Ilość budynków

1

14. Grunty należące do zabytku:

ha

a) ściany

cegła

12. Ilość kondygnacji

2

a) ogrody stylowe

b) sklepienia

cegła

13. Użytkowanie wnętrza  
według ilości:

a) izb mieszkalnych

12

b) sady i grunty uprawne

c) stropy

drewno

c) lasy

d) wiązania  
dachu

drewno

b) innych pomieszczeń

4

d) wody

e) krycie dachu

dachówka

c) piwnic

4

e) inne

21. Stacja

Nazwa stacji

Odległość  
od stacji  
w km

a) kolejowa

Kąty Wrocławskie

1

b) autobusowa

Pełcznica

22. Właściciel i jego adres

Ob.

8. Wyposażenie architektoniczne

15. Przeznaczenie pierwotne budynku

bud. mieszkalny

16. Użytkowanie w latach ubiegłych

bud. mieszkalny

17. Użytkowanie obecne

bud. mieszkalny

18. Nadaje się do użycia na

9. Autorzy i data budowy i przebudowy

19. Data, rodzaj i stopień zniszczeń i odbudowy

Data

O P I S

Zniszczenia  
%Odbudowa  
%

VIII.1939 r.

stan dobry

XI.1939 r.

stan dobry

XII.1945 r.

stan dobry

IX.1958

częściowe zawilgocenie murów uszł. dachu

VII.1966

Zaniedbany

23. Użytkownik i jego adres

Ob.

24. Inwestor i jego adres

25. Rejestr zabytku Nr

rok ..... miejsce przechowywania

26. Nazwa księgi hipotecznej

27. Nr hipoteczny

28. Akta

29. Fotografie

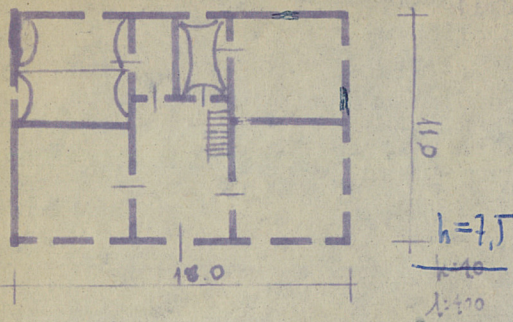
30. Inwentaryzacja pomiarowa

10. Udostępnienie

dostępny



wagi opisowe, fotografia



32. Przebieg prac konserwatorskich

Rok	Wyszczególnienie prac	K o s z t tys. zł

33. Koszty  
w tys. zł

Przewidywane

Rzeczywiste

34. Inspekcje


36. Wypełnił dnia

37. Sprawdził dnia

IX 1966 *Ataschew*

