

Nr

A

B

C

D

E

F

G

H

I

J

K

L

M

N

O

P

R

S

T

U

V

W

X

Y

Z

DOLNOŚLĄSKIE

wartburg

1. Obiekt zabytkowy

P A Ł A C

2. Miejscowość

DOBROMIERZ

3. Wiek

XVIII

4. Styl

barok

5. Kubatura m³6. Powierzchnia w m²

a) zabytkowa:

b) użytkowa:

20. Przynależność administracyjna

a) województwo

b) powiat

c) gmina

Wrocławskie

Jawor ŚWIDNICA

Dobromierz

7. Materiał budowlany

Przed zniszczeniem

Po odbudowie

11. Ilość budynków

1

14. Grunty należące do zabytku:

ha

a) ściany

kamień
cegła

12. Ilość kondygnacji

2

a) ogrody stylowe

b) sklepienia

cegła

13. Użytkowanie wnętrza według ilości:

b) sady i grunty uprawne

c) stropy

drewno

a) izb mieszkalnych

16

c) lasy

d) wiązania dachu

drewno

b) innych pomieszczeń

11

d) wody

e) krycie dachu

dachówka

c) piwnic

5

e) inne

21. Stacja

Nazwa stacji

Odległość od stacji w km

a) kolejowa

Kłaczyna

6

b) autobusowa

Dobromierz

22. Właściciel i jego adres

P.G.R. Dobromierz

23. Użytkownik i jego adres

P.G.R. Dobromierz

24. Inwestor i jego adres

9. Autorzy i data budowy i przebudowy

Zbud. w II poł. XVIII w.
przebud. w XIX w.

1907, modernizacja XIX, przebud. XX

19. Data, rodzaj i stopień zniszczeń i odbudowy

Data

O P I S

Zniszczenia %

Odbudowa %

VIII.1939 r.

nie zniszczony

XI.1939 r.

nie zniszczony

XII.1945 r.

nie zniszczony

10.X.1959

nie zniszczony

IX.1965

zaniedbany

25. Rejestr zabytku Nr

rok 15.VII.1950 21/210 miejsce przechowywania

26. Nazwa księgi hipotecznej

brak

27. Nr hipoteczny

28. Akta

brak

29. Fotografiae

WKZ

30. Inwentaryzacja pomiarowa

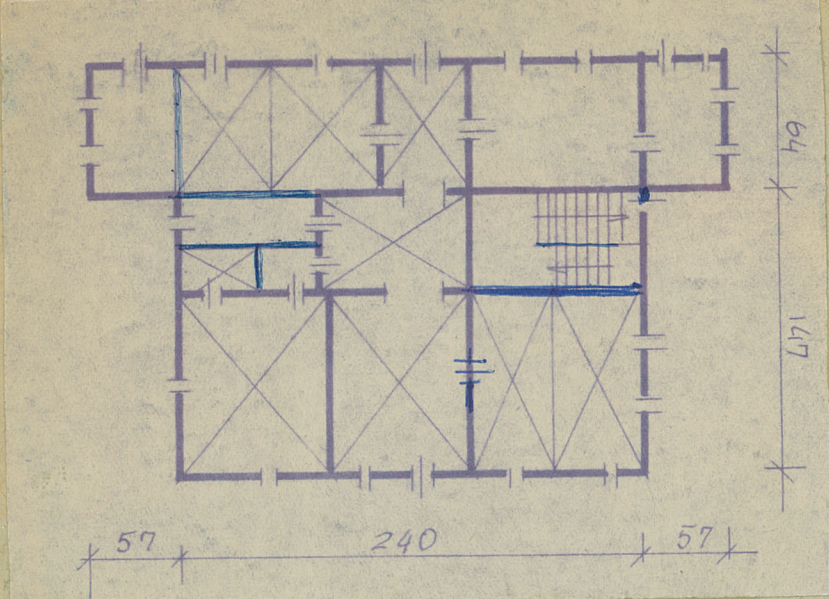
brak

10. Udostępnienie

dostępny

Z Y X W V U T S R P O N M L K J I H G F E D C B A Nr

31. Szkic sytuacjiny, plan schematyczny, uwagi opisowe, fotografia



32. Przebieg prac konserwatorskich

Rok	Wyszczególnienie prac	K o s z t tys. zł

33. Koszty
w tys. zł

Przewidywane

Rzeczywiste

34. Inspekcje

wagi różne

36. Wypełnił dnia

37. Sprawdził dnia

IX 1965 *Atabekiewicz*