

Nr

A B C D E F G H I J K L M N O P R S T U V W X Y Z

1. Obiekt zabytkowy

DOM MIESZKALNY ul. Kościelna Nr.1

2. Miejscowość

KŁODZKO

miasto

3. Wiek
XVI-XVII-XIX4. Styl
b. wyr. cech5. Kubatura m³ 2150,06. Powierzchnia w m² 180,0
a) zabytkowa: b) użytkowa:20. Przynależność administracyjna
a) województwo Wrocławskie
b) powiat m. Kłodzko
c) gmina7. Materiał
budowlany

Przed zniszczeniem

Po odbudowie

11. Ilość budynków 1

14. Grunty należące do zabytku: ha

a) ściany

cegła

b) sklepienia

cegła

c) stropy

drewno

d) wiązania
dachu

drewno

e) krycie dachu

dachówka

12. Ilość kondygnacji 3

13. Użytkowanie wnętrza
według ilości:

a) izb mieszkalnych 12

b) innych pomieszczeń 3

c) piwnic 3

a) ogrody stylowe

b) sady i grunty uprawne

c) lasy

d) wody

e) inne

21. Stacja

Nazwa stacji

Odległość
od stacji
w km

a) kolejowa

Kłodzko

b) autobusowa

Kłodzko

22. Właściciel i jego adres

M Z B M - Kłodzko

8. Wyposażenie architektoniczne

portal renesansowy z sediliami
w kluczu, gmerk i litery C.M.
gzyms kostkowy.15. Przeznaczenie pierwotne budynku
bud. mieszkalny16. Użytkowanie w latach ubiegłych
bud. mieszkalny17. Użytkowanie obecne
mieszkania i spółdzielnia

18. Nadaje się do użycia na

19. Data, rodzaj i stopień zniszczeń i odbudowy

9. Autorzy i data budowy i przebudowy
Zbudowany w XVI/XVII w.
przebudowany w XIX w.

10. Udostępnienie

dostępny

Data

O P I S

Zniszczenia
% Odbudowa
%

VIII.1939 r.

XI.1939 r.

XII.1945 r.

1959

rozpoczęte roboty remontowe-przełożenie
dachu

IV.1969

zaniedbany

23. Użytkownik i jego adres

Lokatorzy i Spółdz. Inwal. Woj.
Kłodzko

24. Inwestor i jego adres

25. Rejestr zabytku Nr 1220/Wt
rok 16.06.84 miejsce przechowywania

26. Nazwa księgi hipotecznej

27. Nr hipoteczny

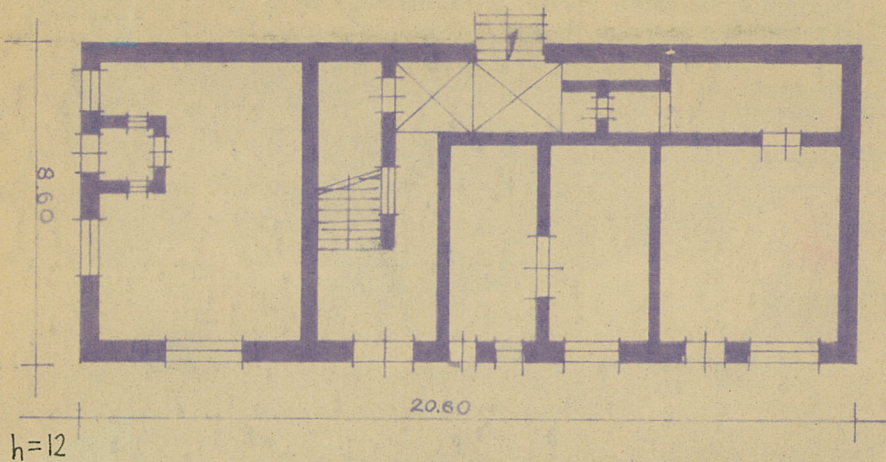
28. Akta

Miejskie Arch.

29. Fotografie WKZ Wrocław

30. Inwentaryzacja pomiarowa

Z Y X W V U T S R P O N M L K J I H G F E D C B A Nr



prac	Koszt tys. zł

33. Koszty w tys. zł	Przewidywane	Rzeczywiste

34. Inspekcje

35. Uwagi różne

36. Wypełnił dnia
W. G. A. Budziński
37. Sprawdził dnia