

Nr

A B C D E F G H I J K L M N O P R S T U V W X Y Z

1. Obiekt zabytkowy

D O M M I E S Z K A L N Y ul.B-ci Gierymskich Nr.14

2. Miejscowość

miasto
K Ł O D Z K O3. Wiek
XVII/XVIII4. Styl
barok5. Kubatura m³
21006. Powierzchnia w m²
350

a) zabytkowa:

b) użytkowa:

7. Materiał
budowlany

Przed zniszczeniem

Po odbudowie

11. Ilość budynków
1

14. Grunty należące do zabytku:

ha

a) ściany

cegła

b) sklepienia

cegła

c) stropy

drewno

d) wiązania
dachu

drewno

e) krycie dachu

dachówka

12. Ilość kondygnacji
213. Użytkowanie wnętrza
według ilości:a) izb mieszkalnych
15b) innych pomieszczeń
4c) piwnic
podpiwn.

a) ogrody stylowe

b) sady i grunty uprawne

c) lasy

d) wody

e) inne

8. Wyposażenie architektoniczne

dwie płaskorzeźby lwa, gzyms
profilowany15. Przeznaczenie pierwotne budynku
bud. mieszkalny16. Użytkowanie w latach ubiegłych
bud. mieszkalny17. Użytkowanie obecne
mieszkania i punkt usługowy

18. Nadaje się do użycia na

19. Data, rodzaj i stopień zniszczeń i odbudowy

Data	O P I S	Zniszczenia %	Odbudowa %
VIII.1939 r.			
XI.1939 r.			
XII.1945 r.			
1959	bud. po remoncie		
IV.1969	stan średni		

20. Przynależność administracyjna

a) województwo
Wrocławskieb) powiat
m. Kłodzko

c) gmina

21. Stacja

Nazwa stacji

Odległość
od stacji
w km

a) kolejowa

Kłodzko

b) autobusowa

Kłodzko

22. Właściciel i jego adres

M Z B M - Kłodzko

23. Użytkownik i jego adres

lokatorzy, punkt usługowy
Kłodzko

24. Inwestor i jego adres

25. Rejestr zabytku Nr.....1059/W

rok 30.XI.84 miejsce przechowywania

26. Nazwa księgi hipotecznej

27. Nr hipoteczny

28. Akta szkice rysunki Arch. M.

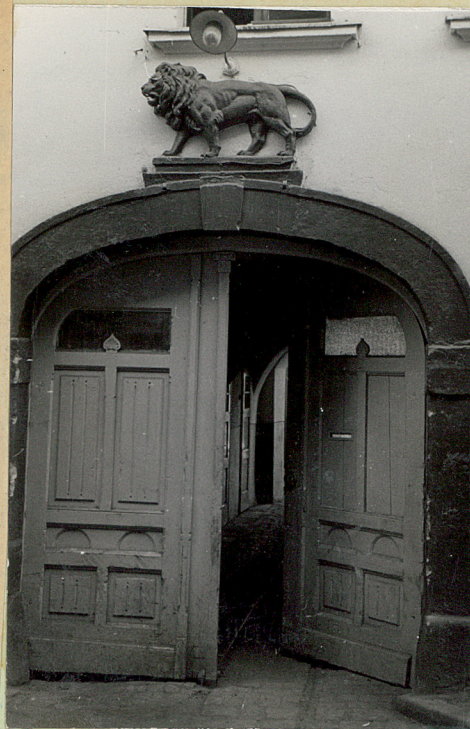
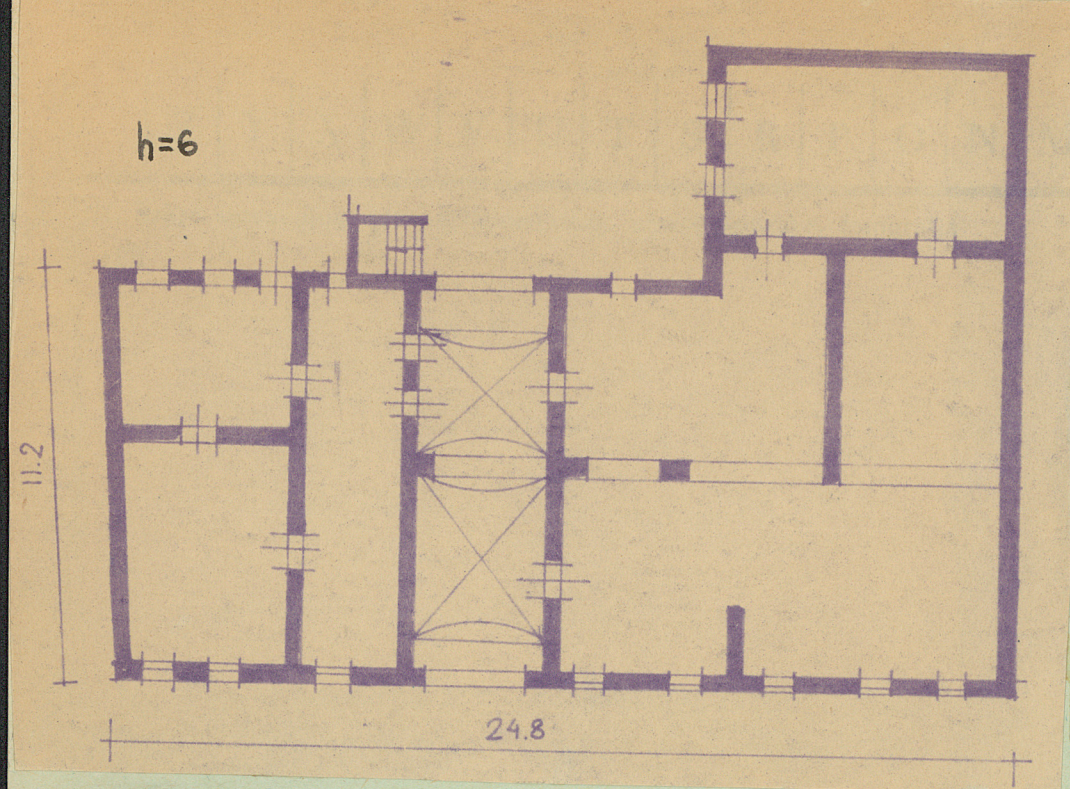
29. Fotografie WKZ Wrocław

30. Inwentaryzacja pomiarowa

10. Udostępnienie

dostępny

Zbudowany w na przełomie
XVI/XVIII w. drobne przebudowy z XIX i XX w.



33. Koszty

Przemidowane B



36. Wypełnił dnia

W. 08 *Arbuckiewicz*

37. Sprawdził dnia

