

ÓŚRODEK DOKUMENTACJI
ZABYTKÓW W WARSZAWIE
KARTA EWIDENCYJNA ZABYTKÓW
ARCHITEKTURY I BUDOWNICTWA

A B C D E F G H I J K L M N O P R S T U V W X Y Z Nr 3505 DOLNOŚLĄSKIE

1. Obiekt

BUDYNEK MIESZKALNY

2. Czas powstania

1 poł.XVIII,
2 poł.XIX,XX w

3. Miejscowość

K Ł O D Z K O

11. Zdjęcia, rzut, przekrój, sytuacja, orientacja

Widok ogólny

Orientacja 1:10 000

4. Adres

ul.Braci Gierymskich 14

nr hipoteczny

lub. ewid. gruntów

5. Przynależność administracyjna

województwo wałbrzyskie

gmina Kłodzko

6. Poprzednie nazwy miejscowości

Glatz

7. Przynależność administracyjna
przed 1 VI 1975

województwo wrocławskie

powiat kłodzki

8. Właściciel i jego adres

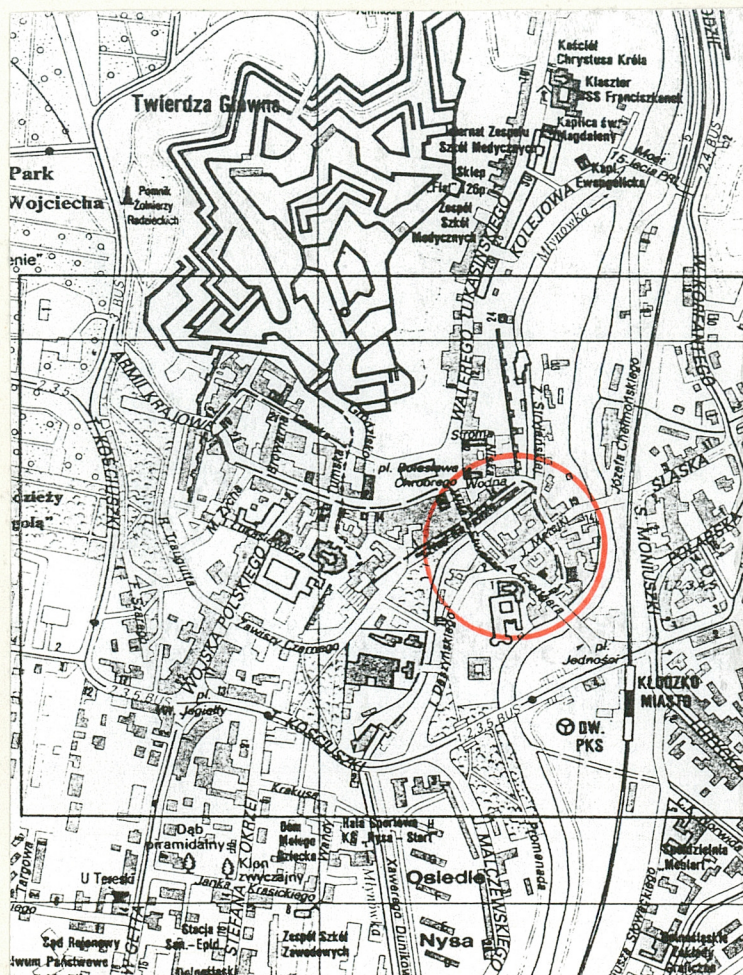
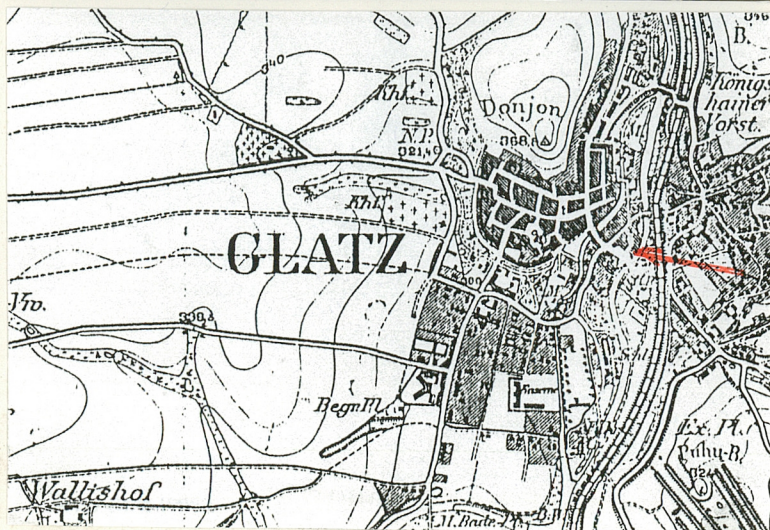
Gmina Miejska Kłodzko

9. Użytkownik i jego adres

10. Rejestr zabytków

Nr 1059/Nr

data 30.XI.1984



Wzniesiony w 1 poł.XVIII w., jako budynek kalenicowy z przyległym od pn.budynkiem szczytowym /ob. część na pn.od sieni/.

Przebudowany w 2 poł.XIX w. , nadbudowany o jedną kondygnację w części pn. Z barokowego budynku zachowane sklepienia na parterze traktu pd., sień i portal.

W k.XIX w. znajdowała się tu gospoda " Goldene Loewe ", w 1910 odnotowano Josefa Kaufmanna jako właściciela budynku i gorzelni pod nr 14 i 14A przy Gerberstrasse. Gospoda mieściła się tu również przed wojną.

SYTUACJA. Budynek położony na obszarze tzw.Wyspy Piaskowej, usytuowany we wsch.pierzei ulicy /d.Gerbergasse/, w zabudowie z wartej, kalenicowy.Frontem zwrócony na zach.Posesja od strony wsch. sięga koryta rzeki Nysa Kłodzka.Przed frontem - w części pn. - metalowe ogrodzenie na słupkach.

MATERIAŁ I KONSTRUKCJA. Fundamenty ceglano -kamienne.Sciąny konstrukcyjne z cegły, kamienno ceglane w piwnicach i parterze, działowe z cegły i konstrukcji ryglowej.Tynkowany.

W piwnicy sklepienia odcinkowe , częściowo na belkach stalowych.Nad partem w części pd. sklepienia krzyżowe , w dwóch środkowych pom. traktu tylnego wtórny strop z blachy na dwuteownikach, w pozostałych kolebka.

W sieni sklepienia zróżnicowane: w przęśle frontowym odcinkowe na belkach stalowych, głębiej krzyżowe i odcinki kolebki.W części pn. stropy drewniane z podsufitką i strop Kleina. Na piętrze stropy drewniane z podsufitką, na poddaszu pom. nakryte stropem belkowym nagim.

Więźba drewniana jętkowo -płatwiowa, dach pokryty dachówką zakładkową, nad przybudówką wsch./klatka schodowa/ pokrycie z eternitu " w karo".

Schody z parteru na Ip. 1-biegowe z zabiegiem , betonowe w dolnej kondygnacji i drewniane , policzkowe w górnej.Stopnice i podnóżki wyłożone drewnem.Z Ip.na poddasze 1 -biegowe ,policzkowe , drewniane.

Stolarka okien i drzwi: okna skrzynkowe /współczesne/, w sklepie pojedyncze 6-polowe.Drzwi zewnętrzne do sklepu przeszklone, w pom. różne drzwi bezstylowe , płycinowe i płytowe.

Posadzki: w przejeździe fragmenty posadzki z kostki granitowej, w pom. parteru wylewka betonowa, w mieszkaniach na piętrze podłogi z desek.

Portal z piaskowca.

RZUT. Założony na rzucie prostokąta.W części pd-wsch. z ryzalitowanymi / pozostałości dawnej dobudówki oficynowej nr 14A/.

Układ traktów mieszany , 2 - traktowy na osi podłużnej.Sciąna frontowa łagodnie cofnięta od lica na odcinku pd.zach. Sień przelotowa przesunięta w kierunku pn.Przy ścianie tylnej prostokątna dobudówka z klatką schodową.

BRYŁA. Dwukondygnacyjna , w części pn. 3-kondygnacyjna.Trzypoziomowe poddasze nad główną częścią. Podpiwniczony pod traktem pn.Od strony wsch.część pd. piętra nadwieszona wspornikowo /wysięg 1.25 m/,pod nią dobudówki.Jest to część dawnej oficyny, adaptowana po jej rozbiórce. Dobudówka z klatką schodową 2- kondygnacyjna.Dach dwuspadowy.Od frontu wzbogacony 3 lukarnami zwieńczonymi 2-spadowymi daszkami.W połaci tylnej trzy lukarny i długi świetlik, nakryte 1-spadowymi daszkami oraz mała, drewniana wybudówka nakryta wspólną połacią z głównym dachem.

14. Kubatura 3600 m ³	15. Powierzchnia użytkowa 315 m ² -zabudowy	16. Przeznaczenie pierwotne gospoda i mieszkanie	17. Użytkowanie obecne mieszkania i sklep
18. Prace budowlane i konserwatorskie, ich przebieg i dokumentacja (po 1945 r.) - rozbiórka oficyny nr 14a i poszerzenie traktu piętra /część nadwieszona na wsporniku/ - 1992 modernizacja lokalu handlowego, przebudowa elewacji polegająca na wykonaniu 2 drzwi w miejscu okien, skrócenie ściany między drzwiami - po powodzi skucie tynków w parterze, pokrycie ścian w sklepie narzutem cementowym, osuszenie ścian parteru w pom. handlowych.		19. Stan zachowania (fundamenty, ściany zewnętrzne, ściany wewnętrzne, sklepienia, stropy, konstrukcje dachowe, pokrycie dachu, wyposażenie i instalacje) Więźba ugięta, w pokryciu ubytki. Stropy drewniane uszkodzone przez owada, w sklepieniu przejazdu liczne spękania o znacznej rozwartości, pęknięcia również na sklepieniach traktu pd. i w ścianach obwodowych. Stolarka okienna i drzwiowa zniszczona. Brak rynien i rur spustowych, izolacji poziomej, tynków zewnętrznych /por. Opinia o możliwościach i celowości rewaloryzacji.../. Budynek uszkodzony w czasie powodzi w 1997 r. Użytkowane tylko pom. parteru w części handlowej. Nie jest zabezpieczony przed dostępem osób z zewnątrz	
20. Najpilniejsze postulaty konserwatorskie Remont kapitalny.			

21. Akta archiwalne i źródła ikonograficzne (rodzaj, numer i miejsce przechowywania)

Kolendowicz T., Opinia o stanie technicznym budynku uszkodzonego w czasie powodzi 08-09 1997 /U.M.Kłodzko/

Opinia o możliwościach i celowości rewaloryzacji zabytkowej dzielnicy Wyspa Piaskowa w Kłodzku zniszczonej przez powódź, Corian Cooperation Inwest. 1997

Plan mias ta z 1737 r. w: Pompejus F.A. Kurze Geschichtliche Nachrichten zum Album der Grafschaft Glatz, Glatz 1854

Plan twierdzy kłodzkiej z 1763 r. w zbiorach Muzeum Ziemi Kłodzkiej

22. Bibliografia

Broniewski T., Kłodzko ,Ossolineum s.146

Die Grafschaft Glatz.Monographien der deutscher Staedte Bd. XIX , Berlin 1927/ tu też plan miasta z 1808 r./

23. Uwagi różne

24. Opracowanie karty ewidencyjnej

tekst Ewa Kica 08.1998

imię, nazwisko, data, podpis

ksreokopia inwentar yzacji CCI Sp.z.oo 1997

plany, rysunki

imię, nazwisko, data, podpis

zdjęcia fotogr. Ewa Kica 07-08 1998

imię, nazwisko, data, podpis

miejsce przechowywania negatywów

KARTA PO WYPEŁNIENIU PODLEGA OCHRONIE NA PODSTAWIE PRZEPISÓW PRAWA AUTORSKIEGO

25. Adnotacje o inspekcjach, informacje o zmianach (daty, imiona i nazwiska wypełniających)

26. Załączniki 3

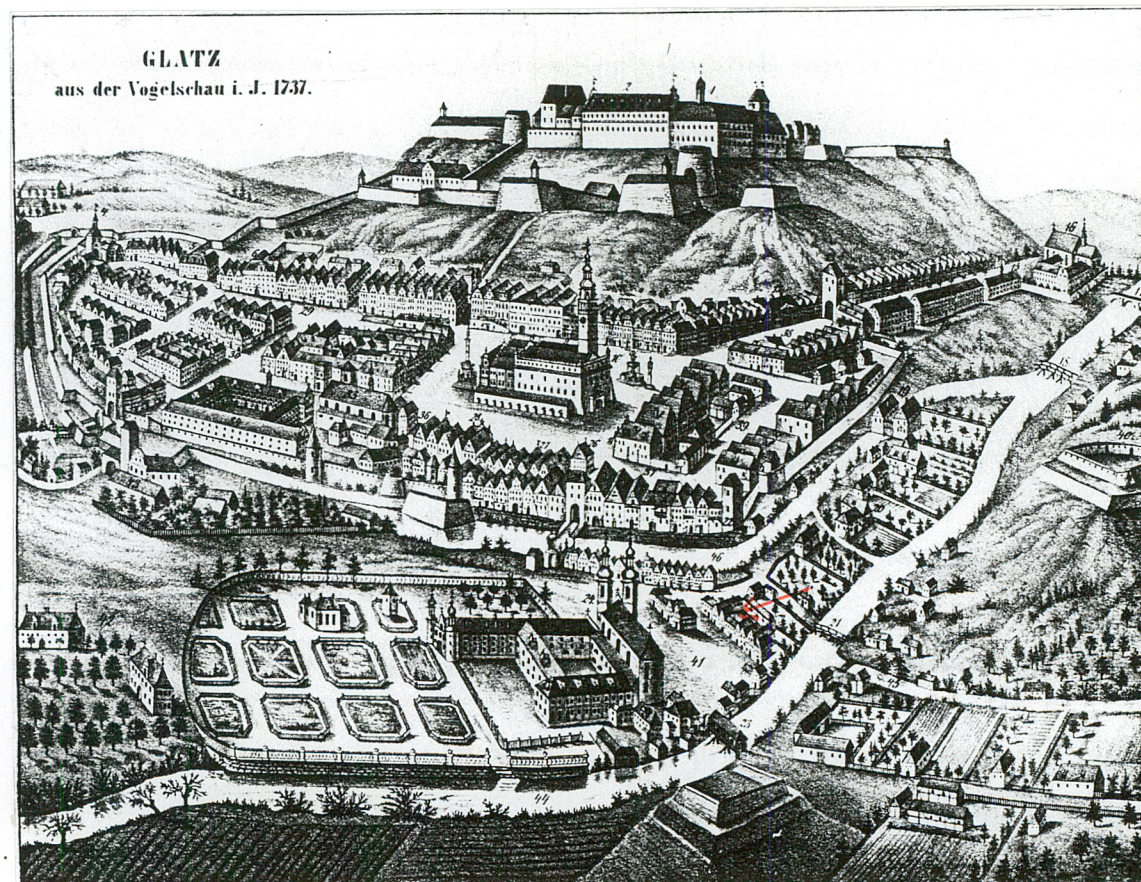
1. Miejscowość.....	KŁODZKO	4. Obiekt (nazwa jak w karcie)	ul.Braci Gierymskich 14	5. Zawartość wkładki (nazwa materiału uzupełniającego)	cd.opisu
2. Gmina.....	Kłodzko				
3. Województwo.....	wałbrzyskie				panorama miasta z 1737 r.

ELEWACJE. Frontowa o nieregularnym rozstawie osi, w parterze 9-osiowa, na piętrze 10 osiowa. Wejście do sieni przelotowej zwieńczone łukiem obniżonym, ujęte kamiennym portalem zwieńczonym płaskorzeźbą lwa /XIX w./. Otwory prostokątne, z wyjątkiem pd.odcinka elewacji, gdzie zamknięte odcinkowo.

Elewacja tylna o nieregularnym rozstawie osi, otwory okienne przekute. Dwa okna w parterze części pn. w opaskach.

WNETRZE. Bezstylowe, przebudowane, z wyjątkiem pom. na pd.od sieni gdzie pomieszczenia nakryte sklepieniami krzyżowymi.

INSTALACJE. Elektryczna, wod.kan., ogrzewanie piecowe, gaz.



Wkładkę założył: Ewa Kica, 08.1998
(imię, nazwisko, data)

Miejsce przechowywania negatywów:

Wzór ODZ 1995 r.



Elewacja tylna



Fragment tylnej połaci dachowej

Fragment elewacji tylnej



Elewacja tylna, cz.pn.zach



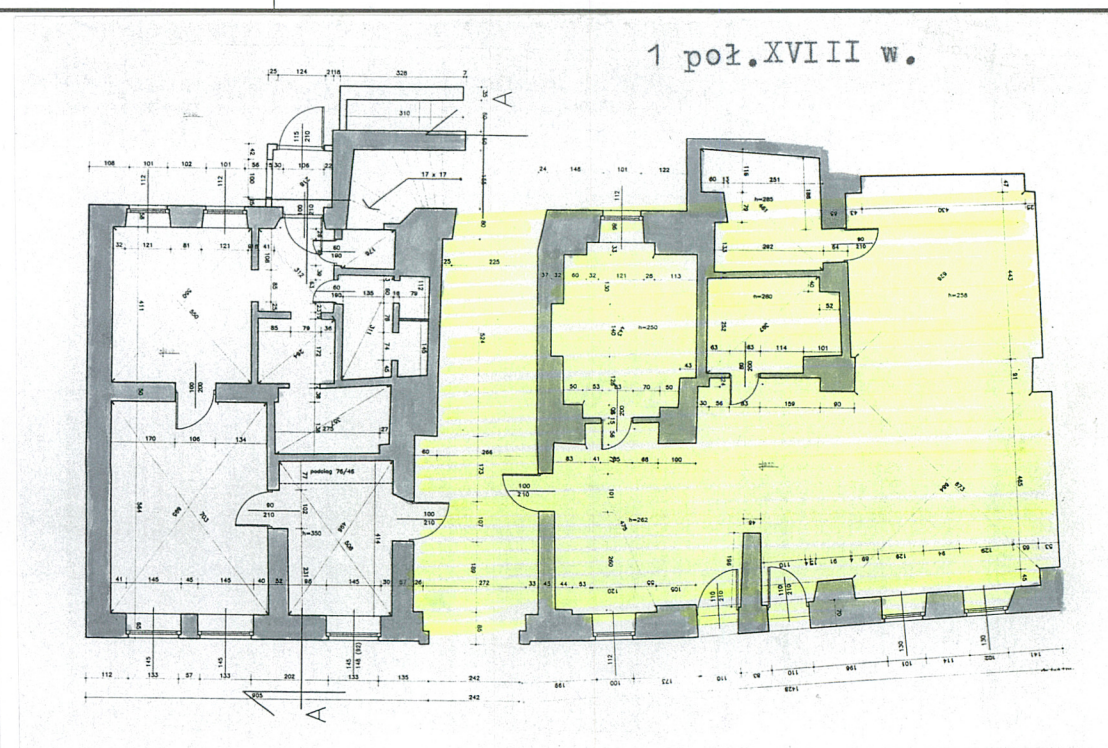
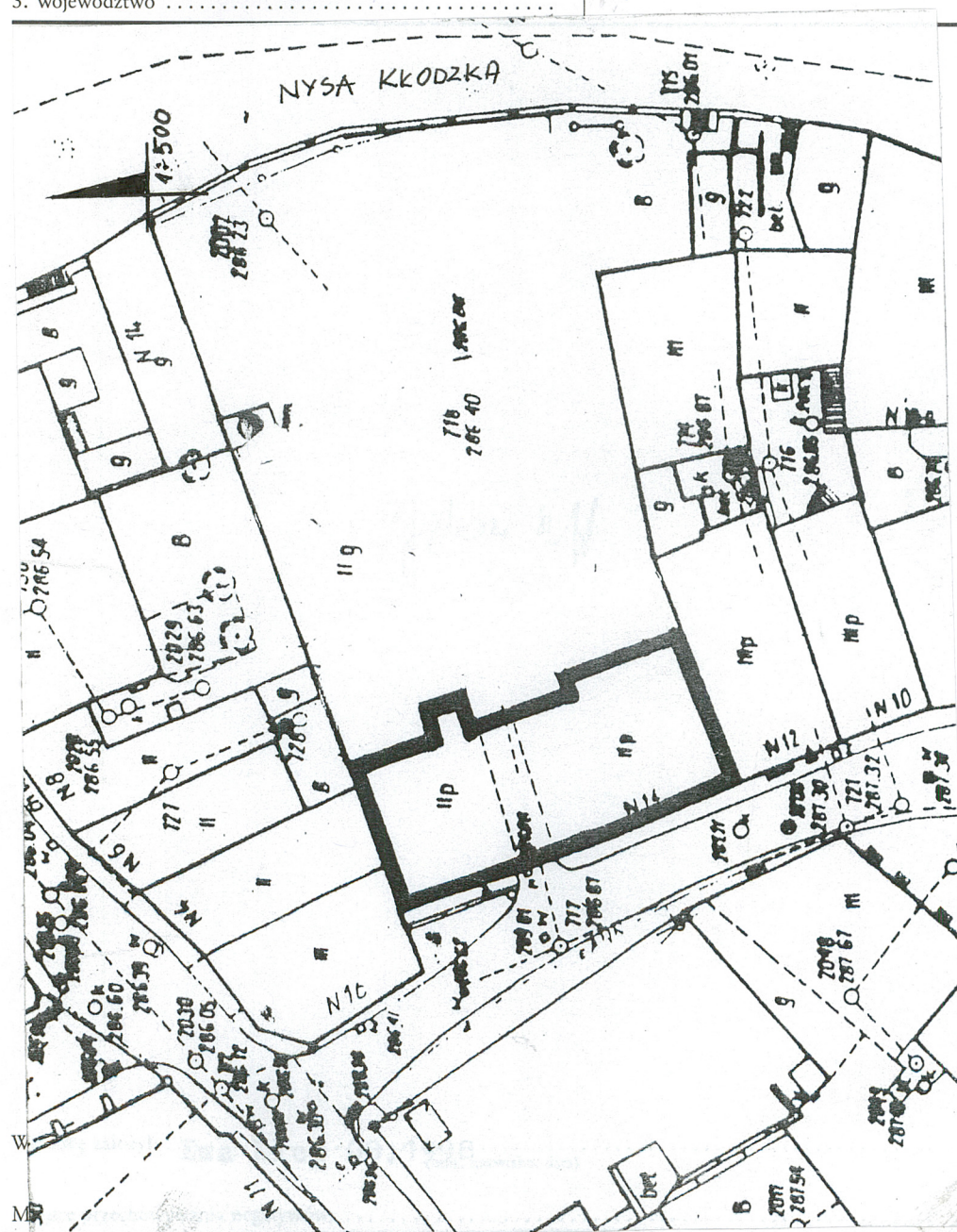
Opaska okna w parterze cz.pn.zach.

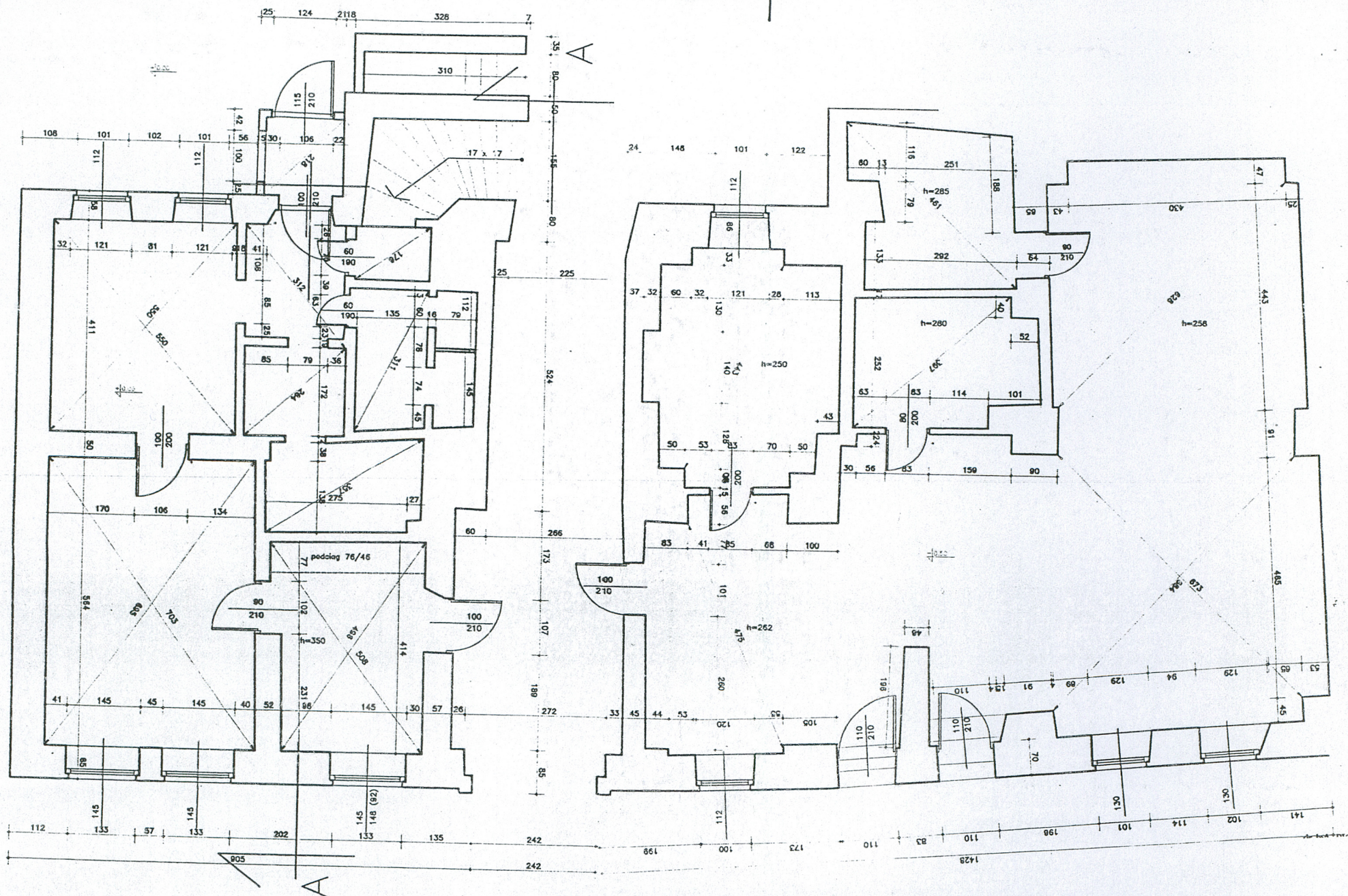


1. Miejscowość..... KŁODZKO
2. Gmina..... Kłodzko
3. Województwo..... wałbrzyskie

4. Obiekt (nazwa jak w karcie)
Dom mieszkalny d. gospoda
ul.Braci Gierymskich 14

5. Zawartość wkładki (nazwa materiału uzupełniającego)
rzut parteru, plan sytuacyjny

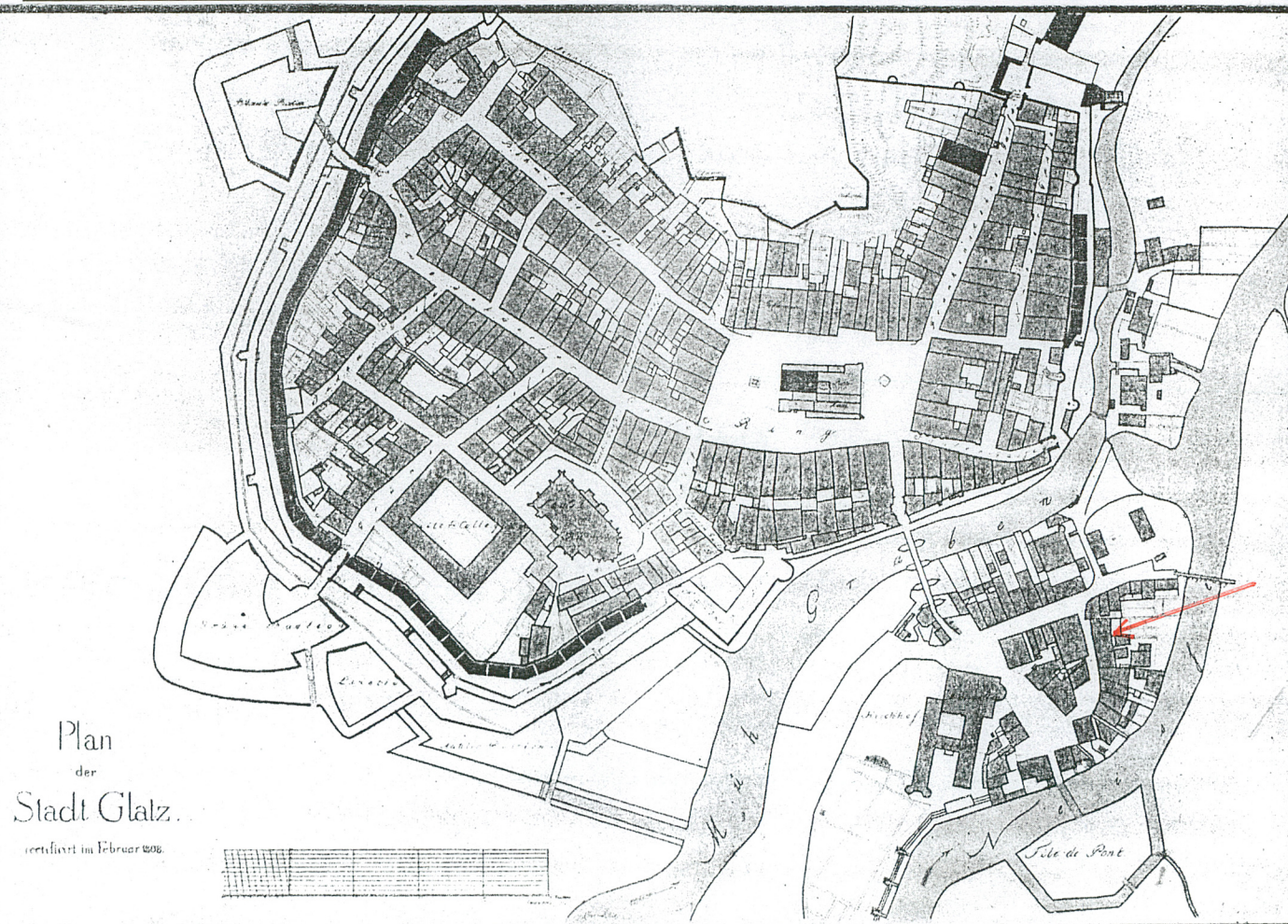




1. Miejscowość. **KŁODZKO**
 2. Gmina **Kłodzko**
 3. Województwo .. **wałbrzyskie**

4. Obiekt (nazwa jak w karcie)
Dom mieszkalny d. gospoda
ul. Braci Gierymskich 14

5. Zawartość wkładki (nazwa materiału uzupełniającego)
Plan miasta z 1808 r.
Fotografie



Ogrodzenie przed elewacją frontową
 Fragment elewacji frontowej



Wkładkę założył: **Kica Ewa 07-08 1998**
 (imię, nazwisko, data)

Miejsce przechowywania negatywów:



1.
2.



3



4



6

1. Elewacja frontowa-widok od zach., 2. Elewacja frontowa-widok od wsch.
3. Elewacja frontowa -część nadbudowana, 4. Wejście do sieni od podwórza
5. Sien przejazdowa, 6. Portal z rzeźbą lwa