

1. Obiekt zabytkowy

2 Dwór

2. Miejscowość

AN. GÓRA

OSETNO

3. Wiek

XVII/XIX

4. Styl

p. renesans

5. Kubatura m³

6100

6. Powierzchnia w m²

a) zabytkowa:

b) użytkowa; 890

20. Przynależność administracyjna

a) województwo

b) powiat

c) gmina

wzrostaw, Li

Góra iłpa

Osetno

| | | | | | |
|-----------------------|--------------------|--------------|--|---------------------------------|------|
| 7. Materiał budowlany | przed zniszczeniem | po odbudowie | 11. Ilość budynków | 14. Grunty należące do zabytku: | ha |
| a) ściany | kamień cegła | | 12. Ilość kondygnacji | a) ogrody stylowe | — |
| b) sklepienia | cegła | | 13. Użytkowanie wnętrza według ilości: | b) sady i grunty uprawne | 1 ha |
| c) stropy | drewno | | a) izb mieszkalnych | c) lasy | — |
| d) wiązania dachu | — " — | | b) innych pomieszczeń | d) wody | — |
| e) krycie dachu | dekoracje | | c) piwnic | e) inne | — |

8. Wyposażenie architektoniczne

W podmurow p. renesansowy na hol kamienny, skrzydło płn-zach budowane w p. renesansie zachowało w partene sklepienia kolebkowe i lunetami z dekoracją.

15. Przeznaczenie pierwotne budynku

mięśniane

16. Użytkowanie w latach ubiegłych

— " —

17. Użytkowanie obecne

— " —

18. Nadaje się do użycia na:

— " —

22. Właściciel i jego adres

Ministerstwo P.G.R. W-wa

23. Użytkownik i jego adres

P.G.R. - Osetno

24. Inwestor i jego adres:

Ministerstwo P.G.R. W-wa

9. Autorzy i data budowy i przebudowy

Wzniesiony pierwotnie w jednolitym mahlowym gnieźnie w poł. XVII - rokiemowany w XIX.

10. Udostępnienie

Obiekt dostępny

25. Rejestr zabytku nr 759

rok 27. IX. 1960

miejsce przechowywania

26. Nazwa księgi hipotecznej

27. Numer hipoteczny

brosz

brosz

28. Akta

W.K.Z.

29. Fotografie

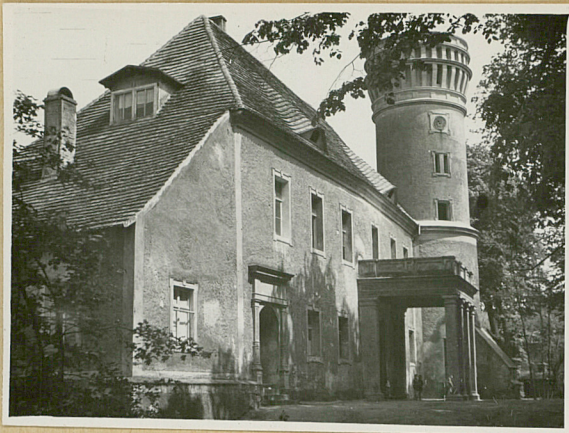
W.K.Z.

30. Inwentaryzacja pomiarowa

brosz.

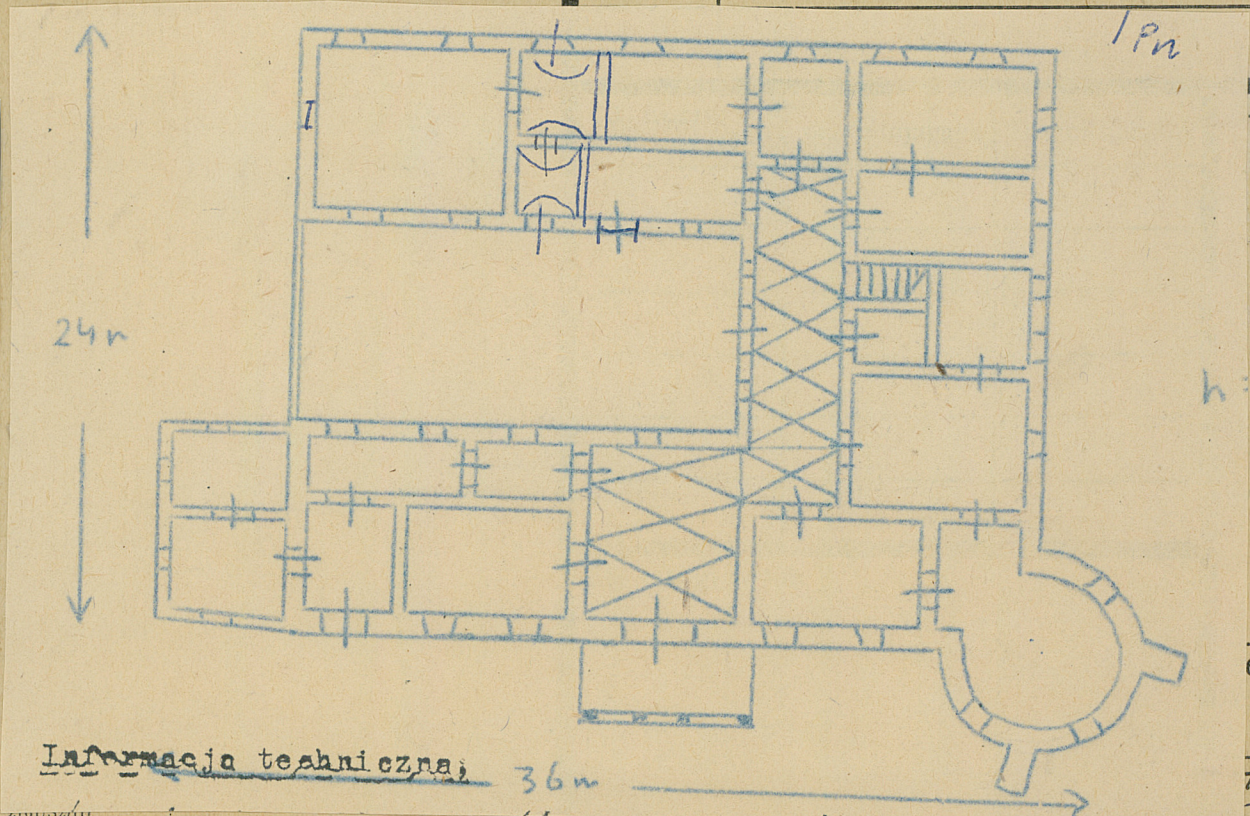
| Data | O P I S | znisz-czenie % | odbu-dowa % |
|--------------|---|----------------|-------------|
| VII. 1939 r. | nie zniszczony | | |
| XI. 1939 r. | — " — | | |
| XII. 1945 r. | — " — | | |
| 1959. | — " — | | |
| 1965 | Zdeklarowany i zaniechany, częściowo nie użytkowany | | |

matyczny, uwagi opisowe, fotografia



32. Przebieg prac konserwatorskich

| rok | Wyszczególnienie prac | Koszt tys. zł |
|-----|-----------------------|------------------|
| | | |
| | | |
| | | |
| | | |
| | | |
| | | |
| | | |
| | | |
| | | |



4. Inspekcje

6. Wypełnił dnia

7. Sprawdził dnia

II. 1965.

ul. Kulzner