

Nr



A

B

C

D

E

F

G

H

I

J

K

L

M

N

O

P

R

S

T

U

V

W

X

Y

Z

DOLNOŚLĄSKIE

LESZ.

1. Obiekt zabytkowy

Fragment dawnego zamku

2. Miejscowość

GÓRA ŚL

MIASTO

2070

3. Wiek
XV, XVI, XXV.4. Styl
gotyk, renesans5. Kubatura m³
12006. Powierzchnia w m²
a) zabytkowa: b) użytkowa: 106

20. Przynależność administracyjna

a) województwo wrocławskie

b) powiat gorowski

c) gmina

7. Materiał budowlany

Przed zniszczeniem

Po odbudowie

11. Ilość budynków 2

14. Grunty należące do zabytku ha

21. Stacja

Nazwa stacji

Odległość od stacji w km

a) ściany

cegłane

b) sklepienia

—/—

c) stropy

drewniane

d) wiązania dachu

—/—

e) krycie dachu

ceramicz.

12. Ilość kondygnacji 3

13. Użytkowanie wnętrza według ilości:

a) izb mieszkalnych 12

b) innych pomieszczeń

c) piwnice

a) ogrody stylowe

b) sady i grunty uprawne

c) lasy

d) wody

e) inne

21. Stacja

Nazwa stacji

Odległość od stacji w km

a) kolejowa

Góra Śl

u.m.

b) autobusowa

Góra Śl.

u.m.

22. Właściciel i jego adres

M. Z. B. M. Góra Śl.
ul. A. Mickiewicza 9

8. Wyposażenie architektoniczne

Zachowany fragment zamku składa się z wieży i budynku mieszkalnego. Wieża - kwadratowa nakryta dachem dwuspadowym, po bokach ma schody zewnętrzne. Budynek mieszkalny z kondygnacją z wieżyczkami cylindrycznymi. Wnętrze sklepienia o słupach.

15. Przeznaczenie pierwotne budynku wieża i dom głównego zamku

16. Użytkowanie w latach ubiegłych wieżenie

17. Użytkowanie obecne mieszkalne

18. Nadaje się do użycia na —/—

19. Data, rodzaj i stopień zniszczeń i odbudowy

| Data | O P I S | Zniszczenia % | Odbudowa % |
|--------------|---------------------|---------------|------------|
| VIII.1939 r. | Szan zadrwanu dobru | | |
| XI.1939 r. | —/—/— | | |
| XII.1945 r. | —/—/— | | |
| 1963 | Remont kapitelny | | |

23. Użytkownik i jego adres

inowizualni lokatorzy

24. Inwestor i jego adres

M. Z. B. M. Góra Śl.

25. Rejestr zabytku Nr 836/845

rok 2.4.61 miejsce przechowywania

26. Nazwa księgi hipotecznej

27. Nr hipoteczny

28. Akta

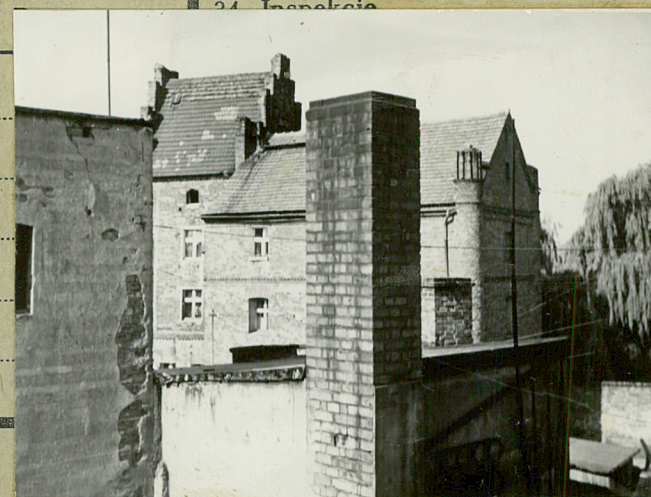
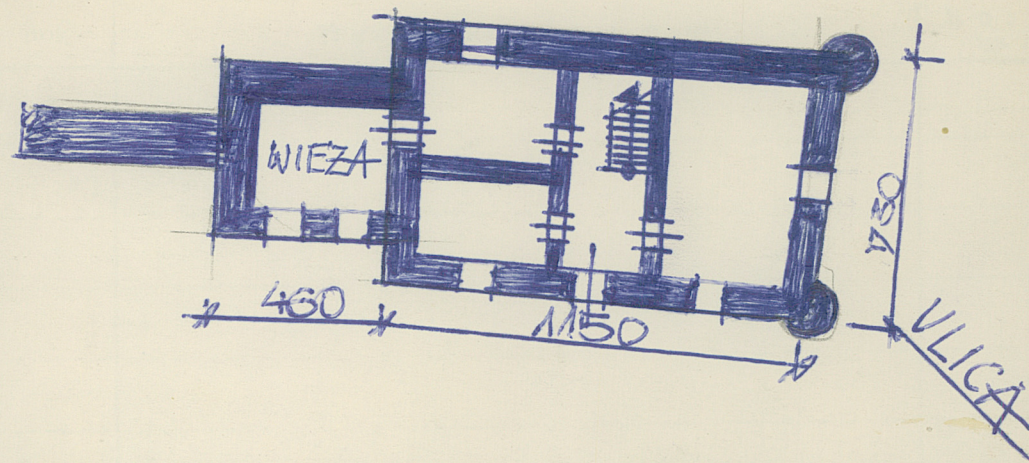
29. Fotografie

30. Inwentaryzacja pomiarowa

10. Udostępnienie

Dostępny

31. Szkic sytuacyjny, plan schematyczny, uwagi opisowe, fotografia



36. Wypełnił dnia

15. XI. 1959 (-) podpi's nieczytelny

37. Sprawdził dnia

VII. 1965 ul. Jutener