

Nr

A

B

C

D

E

F

G

H

I

J

K

L

M

N

O

P

R

S

T

U

V

W

X

Y

Z

## 1. Obiekt zabytkowy

3 DOM MIESZKALNY, PL. WOLNOŚCI (RYNEK) 33 ob nr 2

## 2. Miejscowość

KAMIENNA GÓRA miasto

3. Wiek  
XVIII4. Styl  
barok5. Kubatura m<sup>3</sup>  
2.4206. Powierzchnia w m<sup>2</sup> ca 220  
a) zabytkowa: b) użytkowa:

## 20. Przynależność administracyjna

a) województwo Wrocław  
b) powiat m. pow.  
c) gmina7. Materiał  
budowlany

Przed zniszczeniem

Po odbudowie

11. Ilość budynków 1

14. Grunty należące do zabytku: ha

## 21. Stacja

Nazwa stacji

Odległość  
od stacji  
w km

a) ściany

kamień, cegła

12. Ilość kondygnacji 3+1

a) ogrody stylowe

a) kolejowa

MZBM loco

b) sklepienia

cegła

13. Użytkowanie wnętrza  
według ilości:

b) sady i grunty uprawne

b) autobusowa

loco

c) stropy

drewno

a) izb mieszkalnych 10

c) lasy

d) wiązania  
dachu

drewno

b) innych pomieszczeń 4

d) wody

22. Właściciel i jego adres  
MZBM

e) krycie dachu

eter nit

c) piwnic 2

e) inne

## 8. Wyposażenie architektoniczne

15. Przeznaczenie pierwotne budynku mieszkalne

## 23. Użytkownik i jego adres

lokatorzy + WSS Społem ♀  
+ Ośrodek Szkolenia Zawodowego

16. Użytkowanie w latach ubiegłych -"-

17. Użytkowanie obecne -"-

18. Nadaje się do użycia na

## 24. Inwestor i jego adres

## 9. Autorzy i data budowy i przebudowy

19. Data, rodzaj i stopień zniszczeń i odbudowy

## 25. Rejestr zabytku Nr 1444

Wzniesiona w końcu XVIII w.,  
w XX w. częściowo przebudowana.

Data

O P I S

Zniszczenia  
%Odbudowa  
%

rok 4 X 1965 miejsce przechowywania

VIII.1939 r.

mieszkalne

XI.1939 r.

XII.1945 r.

X 1971 r. - stan dobry, elewacja zaniedbana.

## 26. Nazwa księgi hipotecznej

## 27. Nr hipoteczny

## 28. Akta

## 29. Fotografie

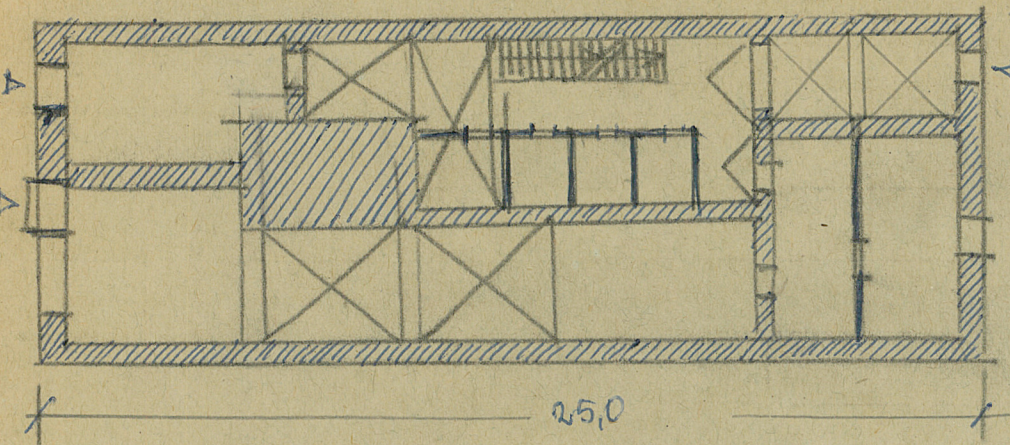
## 30. Inwentaryzacja pomiarowa

## 10. Udostępnienie

Z Y X W V U T S R P O N M L K J I H G F E D C B A Nr

31. Szkic sytuacyjny, plan schematyczny, uwagi opisowe, fotografia

1:200



32. Przebieg prac konserwatorskich

Rok	Wyszczególnienie prac	K o s z t tys. zł

33. Koszty  
w tys. zł

Przewidywane

Rzeczywiste

34. Inspekcje

35. Uwagi różne

36. Wypełnił dnia

37. Sprawdzał dnia

71 10/15/17