

1. Obiekt

KAMIENICA MIESZCZAŃSKA obecnie BUDYNEK MIESZKALNO-USŁUGOWY

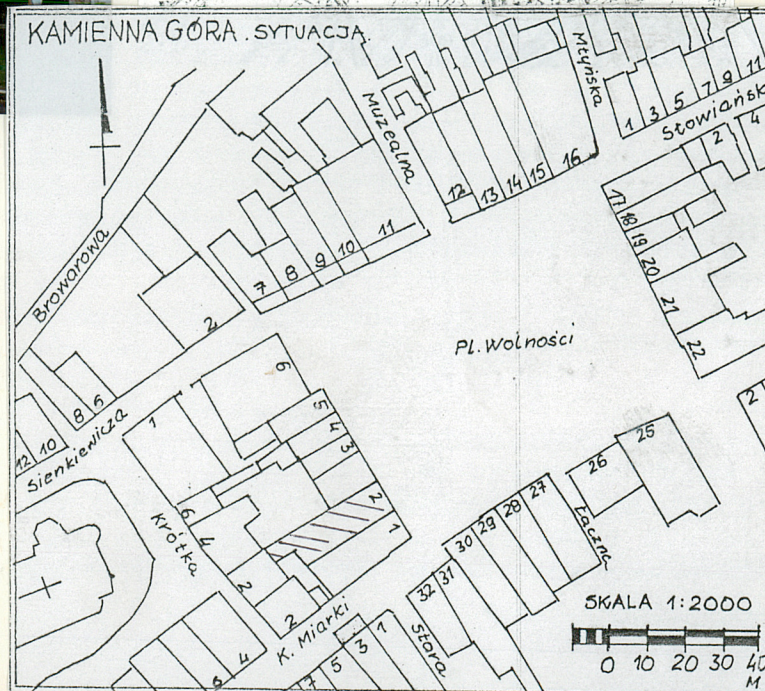
2. Czas powstania

1 poł. XVIII w.
przebud. przełom
XIX/XX w.

3. Miejscowość

KAMIENNA GÓRA

11. Zdjęcia, rzut, przekrój, sytuacja, orientacja



4. Adres

pl. Wolności 2

nr hipoteczny

(ol. 33)

5. Przynależność administracyjna

województwo jeleniogórskie

gmina miasto

pow. KAMIENNA GÓRA

6. Poprzednie nazwy miejscowości

Landeshut /do 1945 r./

7. Przynależność administracyjna

1 VI 1975

województwo wrocławskie

powiat Kamienna Góra

8. Właściciel i jego adres

Gmina Miejska Kamienna Góra
Urząd Miasta
Kamienna Góra

9. Użytkownik i jego adres

lokale handlowe
mieszkania komunalne

10. Rejestr zabytków

Nr 1444 data 7.10.65

12. Autorzy, historia obiektu, określenie stylu

Kamienica pierwotnie barokowa, podcieniowa, z 1 poł. XVIII w., przebudowana przełomie XIX/XX w., mieszkalna - w partii usług.

Własność komunalna.

13. Opis (sytuacja, materiał i konstrukcja, rzut, bryła, elewacje, wnętrze, wyposażenie, instalacje)

Kamienica usytuowana w zabudowie ciągłej w zachodniej pierzei rynku, w części południowej, od północy styka się kamienicą nr 3, od południa nr 1. Na zapleczu od zachodu za elewacją tylną niewielkie podwórko ograniczone od północy przybudówką, stanowiącą łącznik z sąsiednią kamienicą od zachodu, przy ul. Krótkiej 2.

Materiał, konstrukcja, technika.

Murowana z kamienia i cegły, tynkowana, opaski okienne z piaskowca, dekoracje w narzucie tynkowym.

W sieni sklepienia krzyżowe oraz kolebkowe z lunetami, w pomieszczeniach parteru od frontu, klatka schodowa naprzemian przeszła sklepienie krzyżowe oraz kolebkowe z owalnym plafonem, w pomieszczeniach drugiej kondygnacji stropy fasetowe, zdobione bogato profilowanymi tablaturami, plafonami, w jednej sali ze sztukateriami w narożach. W piwnicach sklepienia kolebkowe.

Wieżba dachowa drewniana, krokwiowo-jętkowa. Dach od frontu mansardowy, z facjatą w dekoracyjnym szczycie z trójkątnym frontonem, kryty łupkiem od frontu i dachówką karpiówką na połaciach bocznych.

Posadzki ceglane w pomieszczeniach parteru i sieni wyżej w pomieszczeniach mieszkalnych podłogi drewniane.

Schody zabiegowe, drewniane z ażurowymi metalowymi wypełnieniami z balustradą z rur, od 2 kondygnacji schody kamienne w tunelowej klatce schodowej.

Otwory okienne górnych kondygnacji obramowane prostokątnymi kamiennymi /piaskowiec/ opaskami, parter przebudowany, okna skrzynkowe krzyżowe. Drzwi wejściowe dwuskrzydłowe, płycinowe, przeszklone z eklektyczną kratą z giętych prętów o wzorze geometrycznym i roślinnym.

Rzut - prostokątny na wąskiej działce, trzytraktowy, z klatką schodową w sieni w trakcie środkowym. Od zachodu, od strony podwórza dobudówka zajmująca północną część podwórza.

Bryła - trójkondygnacyjna ze szczytem mansardowym od strony pl. Wolności w kondygnacji poddasza, podpiwniczona. Dach mansardowy ze szczytem od frontu.

Elewacje - fasada w parterze przebudowana na pocz. XX w. - bez cech stylowych, w osi południowej wejście do sieni, w osi środkowej i północnej wejście i okno wystawowe sklepu /pod osi północną okienko piwniczne/. Nad parterem płaski gzyms działkowy. Osie okienne 2 i 3 kondygnacji ujęte czterema pilastrami na bazach, o kapitelach kompozytowych, wspierających wąski, profilowany gzyms i płaskie belkowanie /przerobione/; okna tych kondygnacji o wykroju prostokątnym, ujęte uskokowo profilowane obramienia opaskowe, w osiach skrajnych uszakowane nadokienniki i podokienniki dekorowane płycinami - nadokiennik okna osi środkowej 1 piętra zdobiony płaskorzeźbionym ornamentem wstęgowo-cęgowym i pojedynczymi kampanullami, nadokiennik okna tej osi drugiej kondygnacji stanowi rozbudowany rzeźbiarsko klucz w formie wachlarzowato rozłożonych liści akantu na stylizowanym kartuszu. W oknach 1 piętra stolarka z pocz. XX w. Jednoosiowy szczyt zwieńczony trójkątnym tympanonem - w nim owalne okienko w opasce - flankowane dwoma pilastrami o kapitelach stanowiących wychodzące jedno spod drugiego zwoje wolutowe....

ciąg dalszy - wkładka nr 1

<p>14. Kubatura</p> <p style="text-align: center;">4689 m³</p>	<p>15. Powierzchnia użytkowa</p> <p style="text-align: center;">858 m²</p>	<p>16. Przeznaczenie pierwotne</p> <p>kamienica mieszczańska</p>	<p>17. Użytkowanie obecne</p> <p>budynek mieszkalno-usługowy</p>
<p>18. Prace budowlane i konserwatorskie, ich przebieg i dokumentacja</p> <p>Bieżące prace remontowe m.in.:</p> <ul style="list-style-type: none"> - naprawy pokrycia dachowego i obróbek blacharskich, -wymiana częściowa instalacji, remonty bieżące fasady, - adaptacja lokalu handlowego. 		<p>19. Stan zachowania (fundamenty, ściany zewnętrzne, ściany wewnętrzne, sklepienia, stropy, konstrukcje dachowe, pokrycie dachu, wyposażenie i instalacje)</p> <p>Nieszczelne pokrycie dachowe, elewacja frontowa i tylna do remontu, sień i klatka schodowa do remontu, należy zlikwidować wtórnie zabudowane komórki w sieni, zawilgocenie murów piwnic i parteru.</p> <p>20. Najpilniejsze postulaty konserwatorskie</p> <p>Ochronie podlega bryła budynku z barokowym rozplanowaniem wnętrza, wystrój architektoniczny fasady i forma daszenia. Zachowaniu podlegają wszystkie przesklepione pomieszczenia na kolejnych 3 kondygnacjach i w piwnicach. Zachowaniu podlega stara sztukateria oraz zachowana kamieniarka i stolarka okienna i drzwiowa.</p>	

21. Akta archiwalne (rodzaj akt. numer i miejsce przechowania)

24. Uwagi różne

25. Opracował mgr Elżbieta Ratajczak X 1996 r.
tekst

imię, nazwisko, data, podpis

plany, rysunki j.w.

imię, nazwisko, data, podpis

..... j.w.

zdjęcia fotogr.

imię, nazwisko, data, podpis

miejsce przechowania negatywów u autora zdjęć

Karta po wypełnieniu podlega ochronie na podstawie przepisów prawa autorskiego

22. Bibliografia

26. Adnotacje o inspekcjach, informacje o zmianach (daty, imiona i nazwiska wypełniających)

23. Źródła ikonograficzne i fotografia (rodzaj, miejsca przechowania sygnatury)

27. Załączniki

wkładka nr 1 - ciąg dalszy opisu, spis fotografii, zdjęcia

wkładka nr 2 - zdjęcia

wkładka nr 3 - zdjęcia

wkładka nr 4 - - -

1. Miejscowość	2. Obiekt (nazwa jak w karcie)	3. Zawartość wkładki (nazwa obiektu lub materiału uzupełniającego)
Kamienna Góra	kamienica mieszczańska pl. Wolności 2	ciąg dalszy opisu, spis fotografii, zdjęcia fot.

ciąg dalszy opisu /13/.../dolny węższy/, okno ściany szczytowej o wykroju koszowym, z kluczem, w uskokowo profilowanej opasce, z kamienną ławą podokienną, z boków szczytu u dołu spływy, szczyt z tympanonem wieńczy dekoracyjny wazon o przekroju koła - z czterema wolutowymi uchwytnymi, zdobiony ornamentem kampanulli.

Elewacja podwórzowa - trzyosiowa, oś północna do wysokości 1 piętra zabudowana przybudówką kamienicy ul. Krótka 2. W parterze w osi południowej wejście do przechodu, w osi północnej zamurowane okno w obramieniu opaskowym. Górne kondygnacje z płaskimi lizenowymi podziałami w tynku, okna ujęte w uskokowo profilowane obramienia opaskowe, z kamiennymi ławami podokiennymi, stolarka z pocz. XX w. Elewację zamyka mocno wyładowany gzyms wieńczący. Od południa podwórze oddziela ponad parterowy, ceglany, otynkowany mur z fragmentami wyprutych w parterze arkad.

Wnętrze - przedsionek w osi południowej - z płaskim sufitem /faseta z wałkiem sztukaterii i rozetą/, w ścianie południowej prostokątna wnęka przecina enkę arkadową z kluczem dekorowanym liśćmi akantu, w ścianie zachodniej wnęka arkadowa z prostokątnym wejściem do sieni, tu stolarka dwuskrzydłowych drzwi z końca XVIII w. - po dwie płyciny w jednym skrzydle /górne skrzydło z dekoracyjną kratą z centralną stylizowaną literą W/, w ścianie wschodniej także wnęka arkadowa. Sienią w osi południowej i środkowej sklepiona kolebką ze stykającymi się lunetami, w trakcie środkowym trójbiegowe drewniane schody z pocz. XX w., pod schodami po kamiennych schodach zejście do piwnicy i dwa zamalowane portale w ścianie zachodniej i północnej, w ścianie zachodniej traktu środkowego sieni dwie lunety wejściowe. Za sienią przechód sklepiony kolebką ze stykającymi się lunetami - w ścianie południowej dwie prostokątne wnęki. W trakcie przednim w dwóch osiach północnych pomieszczenie z płaskim sufitem i wnęką arkadową na ścianie północnej, za nim w osi północnej tego samego traktu, w izbie sklepienie kolebkowe ze stykającymi się lunetami; w trakcie środkowym w pomieszczeniu tej osi na ścianie wschodniej i zachodniej wnęki arkadowe; w trakcie tylnym w osiach północnych izba z płaskim stropem podpartym dwiema belkami. Na 1 piętrze w osi środkowej traktu środkowego korytarz z prostym sufitem ze sztukaterią na fasecie, w ścianie północnej dwie częściowo zamurowane kamienne arkady starej barokowej klatki schodowej, nad spoczynkiem sklepionej krzyżowo; w korytarzu drewniane ścianki działowe, w narożnikach południowo-wschodnim i południowo-zachodnim zamurowane kamienne kominki z wieńczącą dekoracją złożoną z dwóch zwróconych ku sobie wolut z liściem akantu u dołu. Cała klatka schodowa z tymi oddzielnymi ściankami pomieszczeniami połączona wspólnymi sztukateriami; w izbie traktu przedniego w osi północnej oraz w izbie traktu tylnego dwóch osi południowych barokowa sztukateria - wałki w narożnikach wzbogacone ornamentem o linii rocaille z listkami akantu, wzbogaconej kampanullami i stylizowanym kielichowatym liściem akantu, w izbie obok sztukaterii o bardziej prostym wykroju, w izbie osi północnej w trakcie środkowym sklepienie krzyżowe. Na drugim piętrze klatka schodowa rozwiązana podobnie, lecz tu zachowany stary odcinek kamiennych schodów dwubiegowych, prowadzących na strych - spocznik sklepiony krzyżowo, w trakcie środkowym osi północnej izba sklepiona krzyżowo /jak na 1 piętrze/, w pomieszczeniach pierwszego i tylnego traktu sztukaterie na fasecie. Piwnice usytuowane pod traktem środkowym /przejście sklepione kolebkowo/ i pod wszystkimi traktami osi północnej /sklepione kolebkami/.

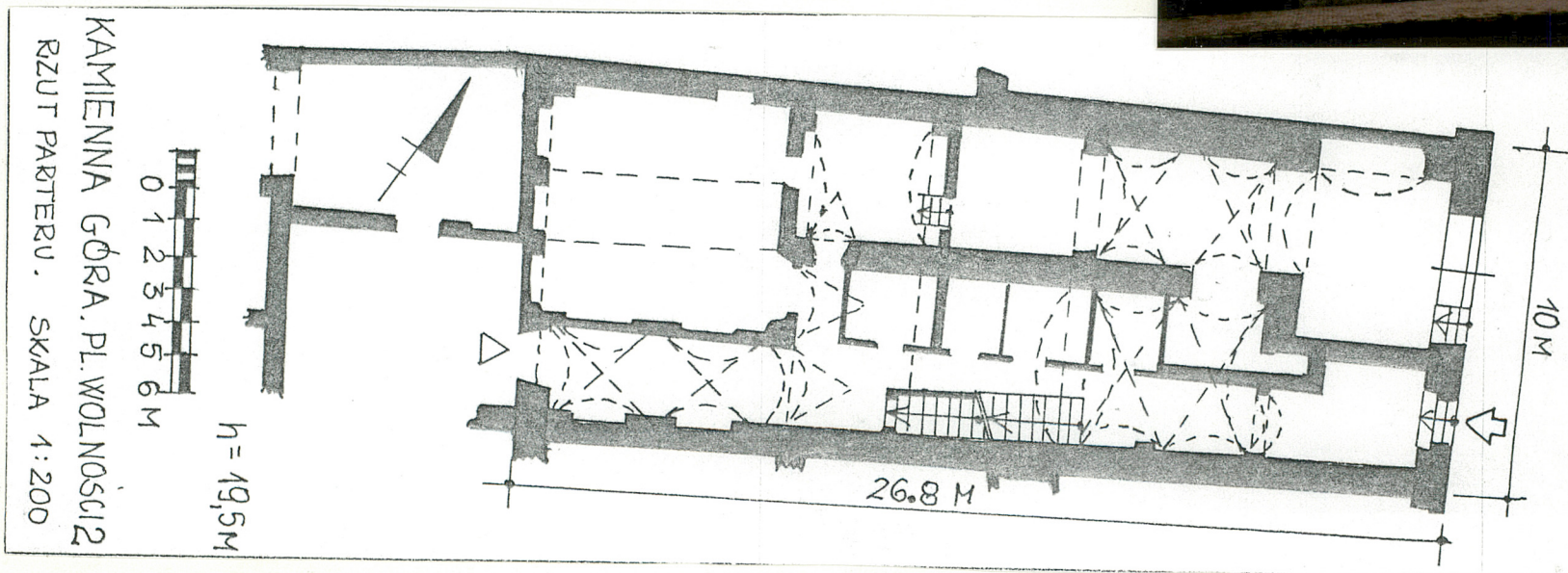
Instalacje: wod.-kan., elektr., gaz., piece, co. lok.

Wkładkę złożył: mgr Elżbieta Ratajczak IX 1996 r.
(imię, nazwisko i data)

Miejsce przechowywania negatywów
u autora zdjęć

Spis fotografii!

- 1.-el.północna, frontowa
- 2.- "- facjatka w szczycie
- 3.- "- górną kondygnacją
- 4.- "- stolarka głównego
otworu drzwiowego
- 5.-el.południowa, podwórzowa
- 6.-oficyna, okno 2 kondygnacji
- 7.-sien przelotowa i ażurowa klatka
schodowa na parterze
- 8.-sklepiiony przechód w tylnym trakcie
parteru
- 9.-sufit w pomieszczeniu oficyny na
1 piętrze
- 10.-sufit w pomieszczeniu 1 piętra
w trakcie przednim
- 11.-dekoracja sztukatorska sufitu
w sali 1 piętra
- 12.-stolarka drzwiowa w pomieszczeniu
1 piętra,
- 13.-zwieńczenie kominka /1 piętro/
- 14.-sufit w pomieszczeniu 1 piętra
w trakcie tylnym
- 15.- 2 piętro - klatka schodowa
- 16.- klatka schodowa w partii 3 piętra



1. Miejscowość

Kamienna Góra

2. Obiekt (nazwa jak w karcie)

kamienica mieszczańska
pl. Wolności 2

3. Zawartość wkładki (nazwa obiektu lub materiału uzupełniającego)

zdjęcia

2.



3.



4.



mgr Elżbieta Ratajczak X 1996 r.

Wkładkę założył:

(imię, nazwisko i data)

u autora zdjęć

Miejsce przechowywania negatywów



1. Miejscowość

Kamienna Góra

2. Obiekt (nazwa jak w karcie)

kamienica mieszczańska
pl. Wolności 2

3. Zawartość wkładki (nazwa obiektu lub materiału uzupełniającego)

zdjęcia



mgr Elżbieta Ratajczak X 1996 r.

Wkładkę założył:
(imię, nazwisko i data)

u autora zdjęć

Miejsce przechowywania negatywów



1. Miejscowość

Kamienna Góra

2. Obiekt (nazwa jak w karcie)

kamienica mieszczańska
pl. Wolności 2

3. Zawartość wkładki (nazwa obiektu lub materiału uzupełniającego)

zdjęcia



Wkładkę założył: mgr Elżbieta Batajczak X 1996 r.
(imię, nazwisko i data)

u autora zdjęć

Miejsce przechowywania negatywów

