

1. Obiekt

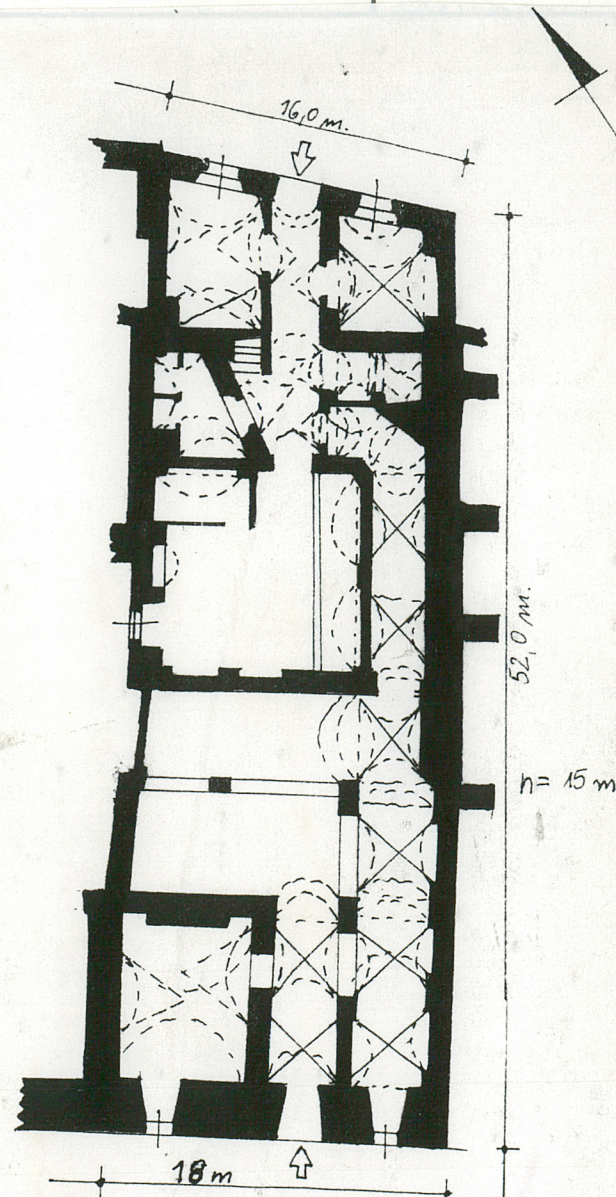
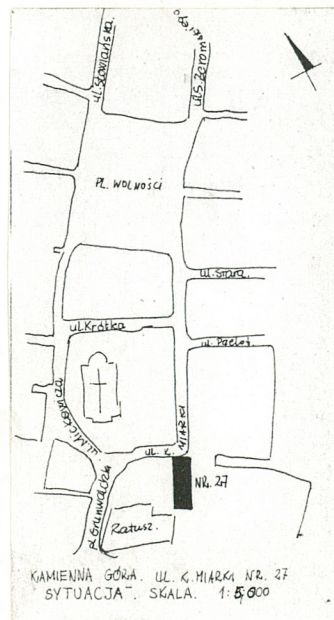
KAMIENICA MIESZCZAŃSKA obecnie BUDYNEK USŁUGOWY

2. Czas powstania  
k. XVII w. 1695  
ok. 1933 r.

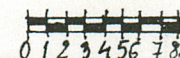
3. Miejscowość

KAMIENNA GÓRA

11. Zdjęcia, rzut, przekrój, sytuacja, orientacja



KAMIENNA GÓRA. UL. K. MIARKI 27  
RZUT PARTERU. SKALA 1:250.



4. Adres

ul. K. Miarki nr 27

nr hipoteczny .....

5. Przynależność administracyjna

województwo .....

gmina .....

6. Poprzednie nazwy miejscowości  
Landeshut /do 1945 r./

7. Przynależność administracyjna  
1 VI 1975

województwo .....

powiat .....

8. Właściciel i jego adres  
Urząd Miasta, Kamienna Góra  
pl. Grunwaldzki 1

9. Użytkownik i jego adres  
Cech Rzemiosł Różnych  
ul. K. Miarki 27  
Kamienna Góra

10. Rejestr zabytków

Nr 1159/5 data 9.05.1994r



12. Autorzy, historia obiektu, określenie stylu

Budynek wzniesiony w końcu XVII stulecia jako kamienica mieszczańska, przebudowana w końcu XVIII w. z wykorzystaniem części budowli wcześniejszej /m.in. przebudowa parteru, górne kondygnacje, szczyt/renowacja elewacji i przebudowa górnych kondygnacji w 1933 r. Od 1969 r. w użytkowaniu Cechu Rzemiosł. Własność komunalna.

13. Opis (sytuacja, materiał i konstrukcja, rzut, bryła, elewacje, wnętrze, wyposażenie, instalacje)

Obiekt położony w centrum miasta, ok. 100 m w kierunku pd.-zach. od placu rynkowego, usytuowany w zabudowie południowej pierzei ulicy K. Miarki obok skrzyżowania z ul. Parkową, usytuowany szczytowo do ulicy, w zwartej zabudowie wraz z oficyną dobudowaną od strony tylnej zajmuje całość prostokątnej działki.

Budynek murowany, wzniesiony z cegły, na fundamentach kamiennych, częściowo podpiwniczony, z poddaszem użytkowym, tynkowany, okładzina niskiego cokołu, portale, ławy podokienne kamienne, dekoracja sztukatorska el. frontowej i kilku wnętrz.

Sklepienia i stropy - w piwnicach sklepienia kolebkowe, w parterze zespół sklepień kolebkowych, krzyżowych i kolebkowych z lunetami, wyżej stropy drewniane belkowe z tynkowaną podsufitką, w kilku pomieszczeniach sufity z fasetą i profilowaną listwą.

Posadzki - w piwnicach kamienne, w parterze cementowe i kamienne, wyżej podłogi drewniane, częściowo pokryte wykładzinami i parkietem, w pomieszczeniach sanitarnych i częściowo handlowych płytki ceramiczne.

Schody - do piwnic kamienne, zabiegowe, na piętro klatka schodowa kamienna, sklepiona, schody 2 biegowe powrotne, wyżej klatka schodowa nowa, betonowa.

Otwory - prostokątne różnej wielkości, część zakończona odcinkiem łuku, otwory wejściowe, główny i tylny zakończone łukiem koszowym, okna ujęte opaskami kamiennymi, profilowanymi /część z kluczem/ w szczycie i w osi środkowej 1 piętra uszakowe nadokienniki parteru i podokienniki 1 piętra w formie prostokątnych płycin, okna szczytu zwieńczone łamanymi odcinkami gzymsu, nad oknami i w bocznych partiach szczytu dekoracja sztukatorska w formie przestylizowanych motywów roślinnych i groteski, w osi środkowej sugerująca balustradę tralkową, pod nią data 1695.

Portal wejścia głównego kamienny, bogato profilowany, koszowy z tympanonem obramionym łamanym gzymsem, portal tylny kamienny, prosty z kluczem.

Okna drewniane, 1 i 2 dzielne, ze ślaniem, krosnowe i półskrzynekowe, drzwi konstrukcji ramowo-płycinowej, 1 i 2 skrzydłowe, częściowo przeszklone w górnej części, częściowo nowe, typowe. Drzwi główne z naswietlem ze stylizowaną dekoracją neobarokową z pocz. XX w.

Rzut - budynek na planie wydłużonego prostokąta, 3 traktowy z jednotraktową przybudówką od tyłu, od frontu na osi sięn przelotowa mieszcząca w części środkowej klatkę schodową, w trakcie tylnym biegnąca po stronie lewej, układ pomieszczeń korytarzowo-amfiladowy, częściowo nieregularny.

Bryła - dwukondygnacyjna, zwarta, częściowo ukryta w szeregowej zwartej zabudowie, podpiwniczona, usytuowana szczytowo z dwoma obszernymi szczytami, od strony tylnej nieco niższa przybudówka nakryta dachem mansardowym z obszerną facją, kryta dachówką ceramiczną, więźba krokwiowo-stolcowa wieszakowa, przybudówka zwieńczona dachem 4 spadowym.

Elewacje - frontowa, pn-wsch., 3-osiova z wysokim szczytem, ujęta po bokach pilastrami o gładkich trzonach, 6ś środkowa dwoma lizenami poziomo boniowanymi w tynku.....ciąg dalszy na wkładce nr 1



14. Kubatura	15. Powierzchnia użytkowa	16. Przeznaczenie pierwotne	17. Użytkowanie obecne
4075 m <sup>3</sup>	ok. 890 m <sup>2</sup>	mieszkalne	usługowe
18. Prace budowlane i konserwatorskie, ich przebieg i dokumentacja		19. Stan zachowania (fundamenty, ściany zewnętrzne, ściany wewnętrzne, sklepienia, stropy, konstrukcje dachowe, pokrycie dachu, wyposażenie i instalacje)	
<p>Bieżące prace remontowe m.in.:</p> <ul style="list-style-type: none"> <li>- remonty pokrycia dachowego, obróbek blacharskich</li> <li>- wymiana rynien i rur spustowych,</li> <li>- adaptacja poddasza,</li> <li>- częściowa wymiana instalacji, tynków, stolarki,</li> <li>- adaptacja lokali na działalność handlową.</li> </ul>		<p>Dobry.</p>	
		20. Najpilniejsze postulaty konserwatorskie	
		<p>Przeprowadzić przed pracami remontowymi badania architektoniczne w celu ustalenia genezy budynku. Zachować bryłę budynku, kształt i granice działki, rzut piwnic parteru i 1 piętra, kształt dachu, rodzaj więźby dachowej, wszystkie sklepienia, kamieniarke, dyspozycję i dekorację elewacji, sztukaterie, stolarkę okienną i drzwiową, drzwi główne.</p>	

21. Akta archiwalne (rodzaj akt, numer i miejsce przechowania)

24. Uwagi różne

25. Opracował

tekst ..... Krzysztof Kurek, 04.1994 r.

imię, nazwisko, data, podpis

plany, rysunki ..... Krzysztof Kurek 04.1994 r.

imię, nazwisko, data, podpis

zdjęcia fotogr. .... Krzysztof Kurek 04.1994 r.

imię, nazwisko, data, podpis

miejsce przechowania negatywów ..... u autora zdjęć

Karta po wypełnieniu podlega ochronie na podstawie przepisów prawa autorskiego

22. Bibliografia

H.Lutsch, Verzeichnis der Küstdenkmälen... T.III,  
Breslau 1891, s.390

Der Wanderer im Riesengebirge 1934/35 s.100

M.Żydowicz, Studium hist.-urban. miasta Kamienna Góra  
PKZ Wrocław 1982 /mpis/ s.144-147

26. Adnotacje o inspekcjach, informacje o zmianach (daty, imiona i nazwiska wypełniających)

23. Źródła ikonograficzne i fotografia (rodzaj, miejsca przechowania sygnatury)

27. Załączniki

wkładka nr 1 - ciąg dalszy opisu, spis fotografii, zdjęcia  
wkładka nr 2 - zdjęcia fot.



1. Miejscowość KAMIENNA GÓRA	2. Obiekt (nazwa jak w karcie) kamienica mieszczańska ul. K. Miarki nr 27	3. Zawartość wkładki (nazwa obiektu lub materiału uzupełniającego) ciąg dalszy opisu, spis fotografii, zdjęcia
---------------------------------	---	---

ciąg dalszy opisu /13/.....poszczególne kondygnacje oraz szczyt oddzielone gzymsami, szczyt ujęty spływami wspartymi na gierowanej podstawie z lizenami, ujęty pilastrami, zakończony gzymsem łamanym w części górnej okulus w formie czteroliścia, całość zakończona kamiennym wazonem. Pośrodku parteru otwór wejściowy ujęty bogato profilowanym portalem, w partiach bocznych okna wystawowe w kamiennych opaskach.

- el. boczna - pd-wsch., ceglana, częściowo otynkowana, oszkarpowana,
- el. tylna - pd-zach., 3 osiowa, ze szczytem jak na fasadzie, bez dekoracji sztukatorskiej, w parterze współczesna przybudówka bez dekoracji.

Wnętrze - w układzie trzytraktowym, w traktach przednim sieni sklepiona kolebą z mijającymi się lunetami, w osi bocznej izba sklepiona krzyżowo, w traktach środkowym sklepiona klatka schodowa dalej sieni jak wyżej i pom. sklepione kolebkami z lunetami. Na piętrze dwa pomieszczenia połączone arkadami częściowo zamurowanymi z filarami ozdobionymi dekoracją sztukatorską, w części górnej malowane witraże, w pom. bocznym owalne okna z witrażami, w pom. większym część ścian ozdobiona płycinami ujętymi gzymsemi i gładkimi pilastrami.

Instalacje: wod.-kan., gazowa, elektryczna, c.o.

#### Spis fotografii:

- 1.- fragment el. frontowej
- 2.- parter el. -"
- 3.- główny otwór wejściowy
- 4.- fragm. el. bocznej
- 5.- el. boczna
- 6.- el. tylna
- 7.- tylny otwór wejściowy
- 8.- sklepienia sieni cz. przednia
- 9.- " " cz. tylna
- 10.- " parteru
- 11.- arkady pom. 1 piętra
- 12.- fragm. pom. 1 piętra
- 13.- dekoracja ścian pom. 1 piętra



Wkładkę założył: Krzysztof Kurek 04.1994 r.  
(imię, nazwisko i data)

Miejsce przechowywania negatywów .....  
u autora zdjęć



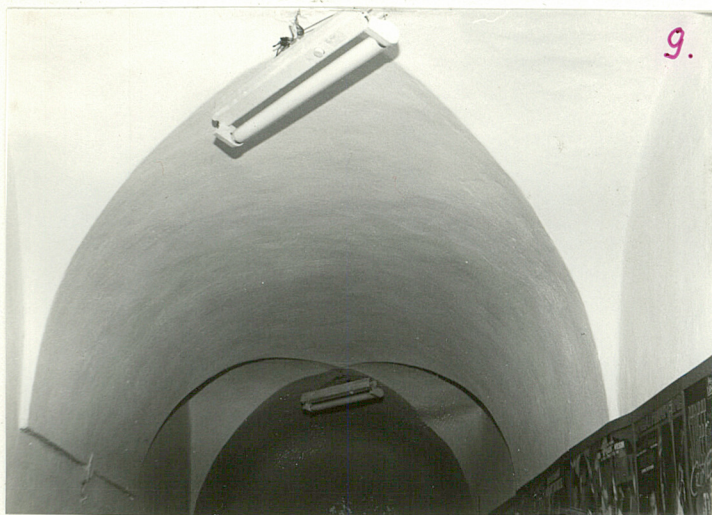




1. Miejscowość  
KAMIENNA GÓRA

2. Obiekt (nazwa jak w karcie)  
kamienica mieszczańska  
ul. K. Miarki 27

3. Zawartość wkładki (nazwa obiektu lub materiału uzupełniającego)  
zdjęcia fotograficzne



Wkładkę założył: Krzysztof Kurek 04.1994 r.  
(imię, nazwisko i data)

Miejsce przechowywania negatywów .....  
u autora zdjęć