

Nr

A

B

C

D

E

F

G

H

I

J

K

L

M

N

O

P

R

S

T

U

V

W

X

Y

Z

1. Obiekt zabytkowy

12

dom mieszkalny, Pl. Ratuszowy 2

2. Miejscowość

Jeleń Góra

3. Wiek  
XVIII/XIX4. Styl  
p. barok / klasyzm5. Kubatura m<sup>3</sup> 22866. Powierzchnia w m<sup>2</sup>  
a) zabytkowa 162 b) użytkowa

20. Przynależność administracyjna

a) województwo łódzkie  
b) powiat Jeleń Góra  
c) gmina7. Materiał  
budowlanyprzed  
zniszczeniem po  
odbudowie

11. Ilość budynków 1

14. Grunty należące do  
zabytku ha

a) sciany

kamień  
cegła

12. Ilość kondygnacji 3 1/2

a) ogrody stylowe —

b) sklepienia

cegła

13. Użytkowanie wnętrza  
według ilości:

b) sady i grunty uprawne —

c) stropy

drewno

a) izb mieszkalnych 11

c) lasy —

d) więzania dachu

drewno

b) innych pomieszczeń 5

d) wody —

e) krycie dachu

dachówka

c) piwnic 2

e) inne —

8. Wyposażenie architektoniczne

W parku podziemi

15. Przeznaczenie pierwotne budynku dom mieszkalny

16. Użytkowanie w latach ubiegłych — " —

17. Użytkowanie obecne częściowo mieszkalny

18. Nadaje się do użycia na: dom mieszkalny

23. Użytkownik i jego adres

lokatory indywidualni

24. Inwestor i jego adres:

MRN Jeleń Góra

9. Autorzy i data budowy i przebudowy

Przebudowa 1875r

19. Data, rodzaj i stopień zniszczeń i odbudowy

Data	O P I S	znisz- czenia %	odbu- dowa %
VIII. 1939 r.	nie uinierony		
XI. 1939 r.	— " —		
XII. 1945 r.	— " —		
1959	częściowo uinierony	30%	

10. Udostępnienie

częściowo mieszkalny, do-  
stępny25. Rejestr zabytku nr. \_\_\_\_\_  
rok \_\_\_\_\_ miejsce przechowywania

26. Nazwa księgi hipotecznej

brak

27. Numer  
hipoteczny

brak

28. Akta

brak

29. Fotografie

WKZ

30. Inwentaryzacja pomiarowa

brak

31. Szkic sytuacyjny, plan schematyczny, uwagi opisowe, fotografia

32. Przebieg prac konserwatorskich

rok	Wyszczególnienie prac	Koszt tys. zł

33. Koszty  
w tys. zł

przewidywane

rzeczywiste

115,0		

34. Inspekcje

35. Uwagi różne

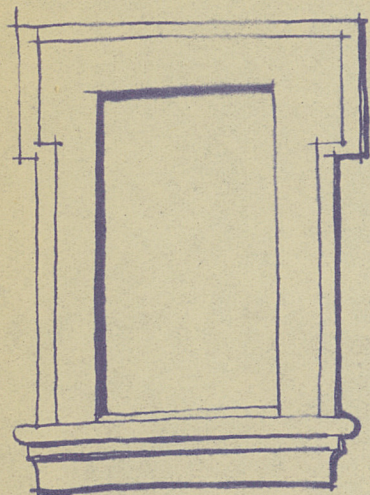
36. Wypełnił dnia

37. Sprawdził dnia

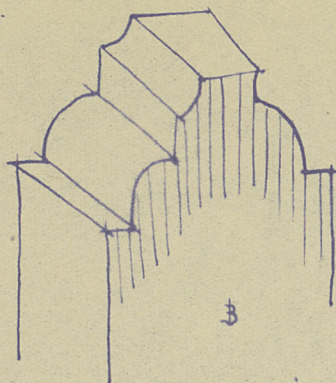
# JELENIA GÓRA

WOJ. WROCŁAWSKIE POW. J. GÓRA  
STACJA P.K.P. STACJA P.K.S.

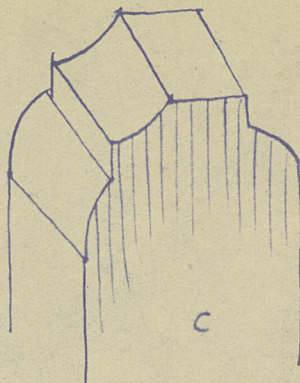
PL. RATUSZOWY NR. 2



OBRAZOWANIE OKIENNE  
Z KAMienia - ELEWA-  
CJA TYLNA

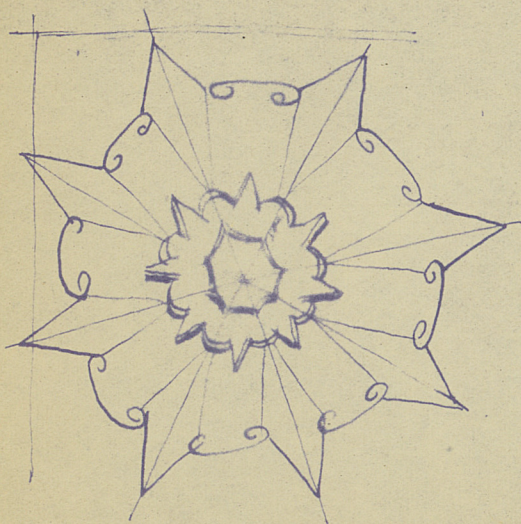


B



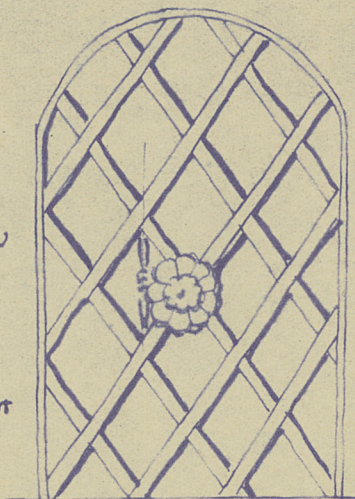
C

OTWÓR DRZWIOWY  
WY III PRZET  
I KORYDOROWA



DRZWI ŻELAZNE  
KUTE PRZY WEJŚCIU  
MA PODDAŻE

ROZETA FRAGMENT  
OKUCIA DRZWI

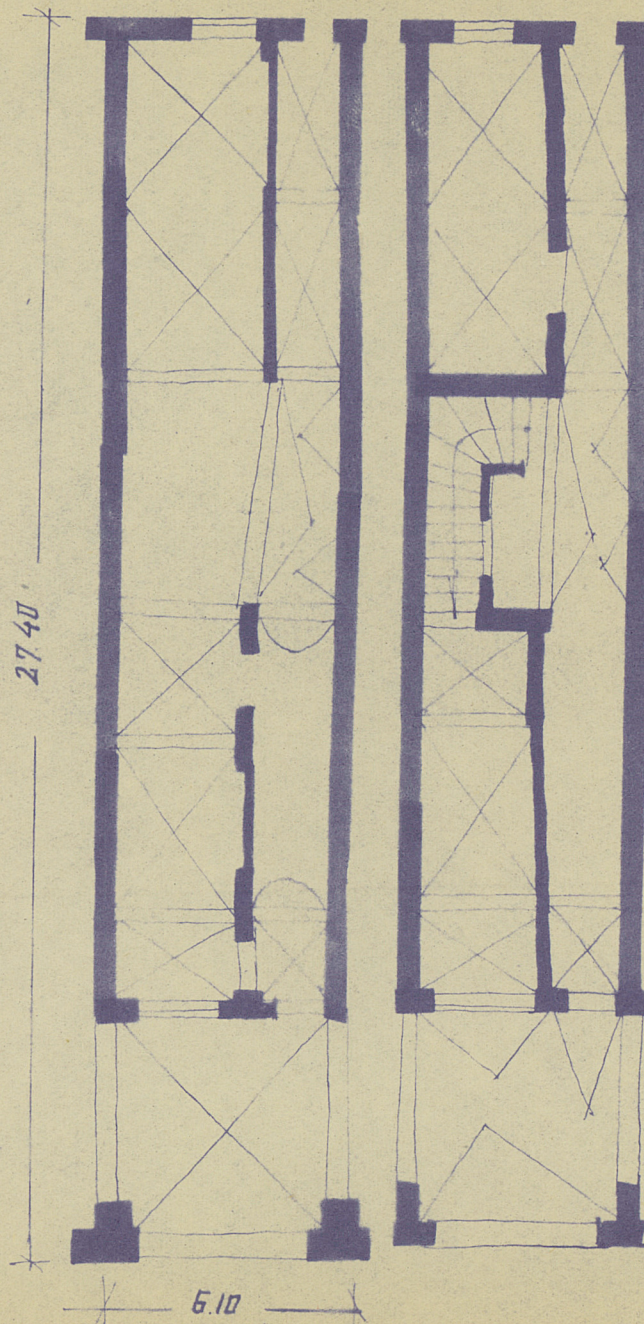


WYK. P. SŁOŻEWSKA

INŻ. W. AMANOWICZ

PARTER - STAN Z  
1875 R.

PARTER - STAN  
OBECNY

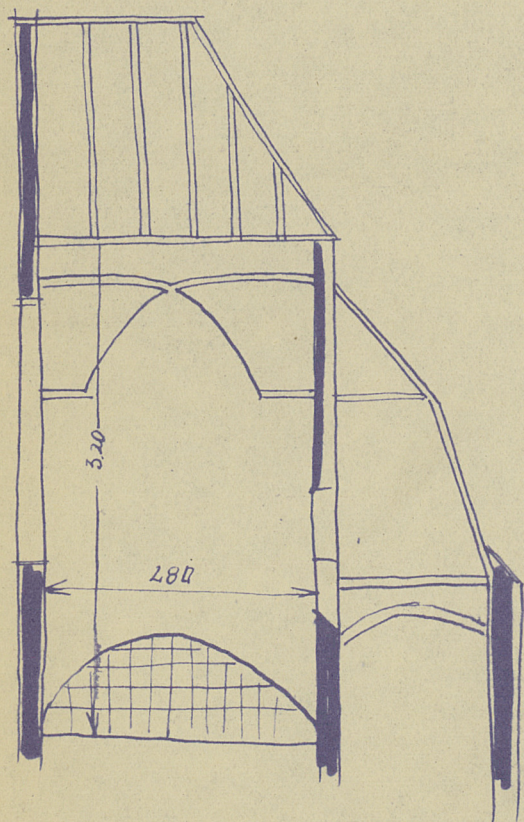


KWIECIEŃ 1958 R.

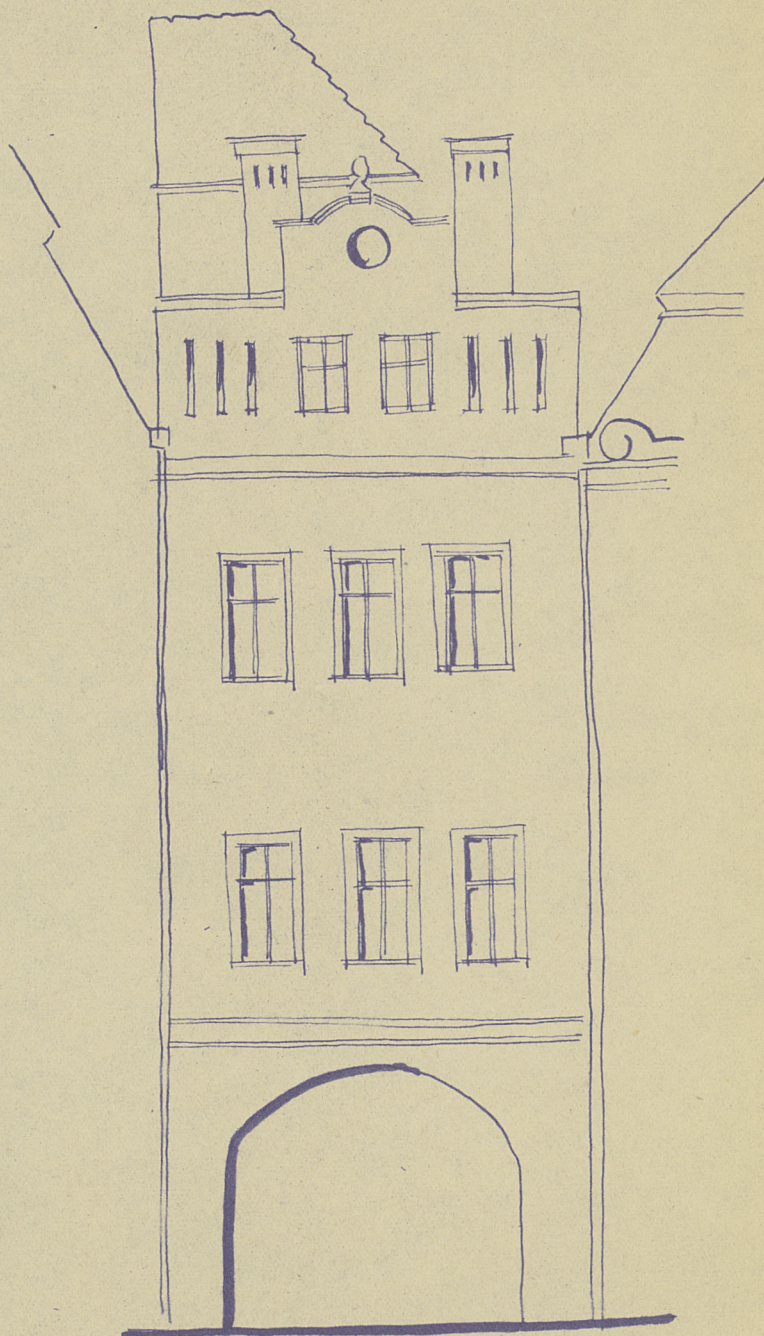
# JELENIA GÓRA

WOJ. WROCŁAWSKIE POW. J. GÓRA.  
STACJA PKP STACJA PKS

PL. RATUSZOWY NR 2



PRZEKRÓJ PRZESZ ŚWIETLIK  
Z POKAZANIEM WIERZCHA  
KRZYŻOWEGO

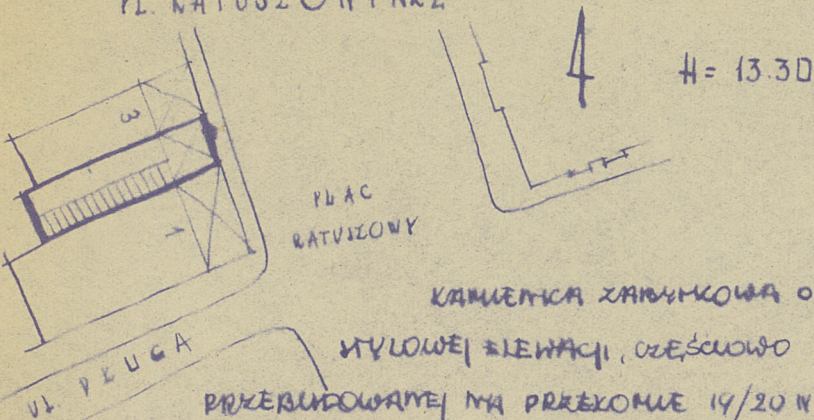


ELEWACJA FRONTOWA.

# JELENIA GÓRA

WOJ. WROCŁAWSKIE POW. J. GÓRA  
STACJA P.K.P. STACJA P.K.S.

PL. KATUSZOWY NR 2



KAMIENICA ZAMYKOWA O  
WYKŁOWEJ ELEWACJI, CZĘŚCIOWO  
PRZEBUDOWANEJ NA PRZEKROJIE 19/20 W.

SPŁYNĄCĄ KORYTOWO, TRZY I PÓŁ KORYTOWA  
TRZYTRAKTOWA, ELEWACJA TRZYTRAKTOWA. DACH DREWNIANY  
MY OBLUPADOWY NASTYRD - KRYTY DACHÓWKĄ,  
ŚCIANY MUROWANE Z CEGŁY, MURY EWENT.  
KAMIEŃ. STROPY PŁASKIE DREWNIANE,  
KŁAMKA KUCHENNA KRYTA KOLEBKĄ, ŚWIETLIK  
PRZECIĘTY SKLERIEM KORYZOWYM  
STAW TECHNICZNY - ZACIEKI Z KORY DACHOWYCH  
MOBLIWOŚĆ PRZECIEKŁU ŚCIANY FRONTOWEJ KU  
ULICY. RYSY W DOMIEXCZĘTACH I PODCIENIU.  
WSKAZUJĄ, NA ODDZIELANIE SIĘ ŚCIANY FRONT-  
TOWEJ OD ŚCIANY KONSTRUKCYWNEJ.

WYK. INŻ. D. SŁUŻEWSKA

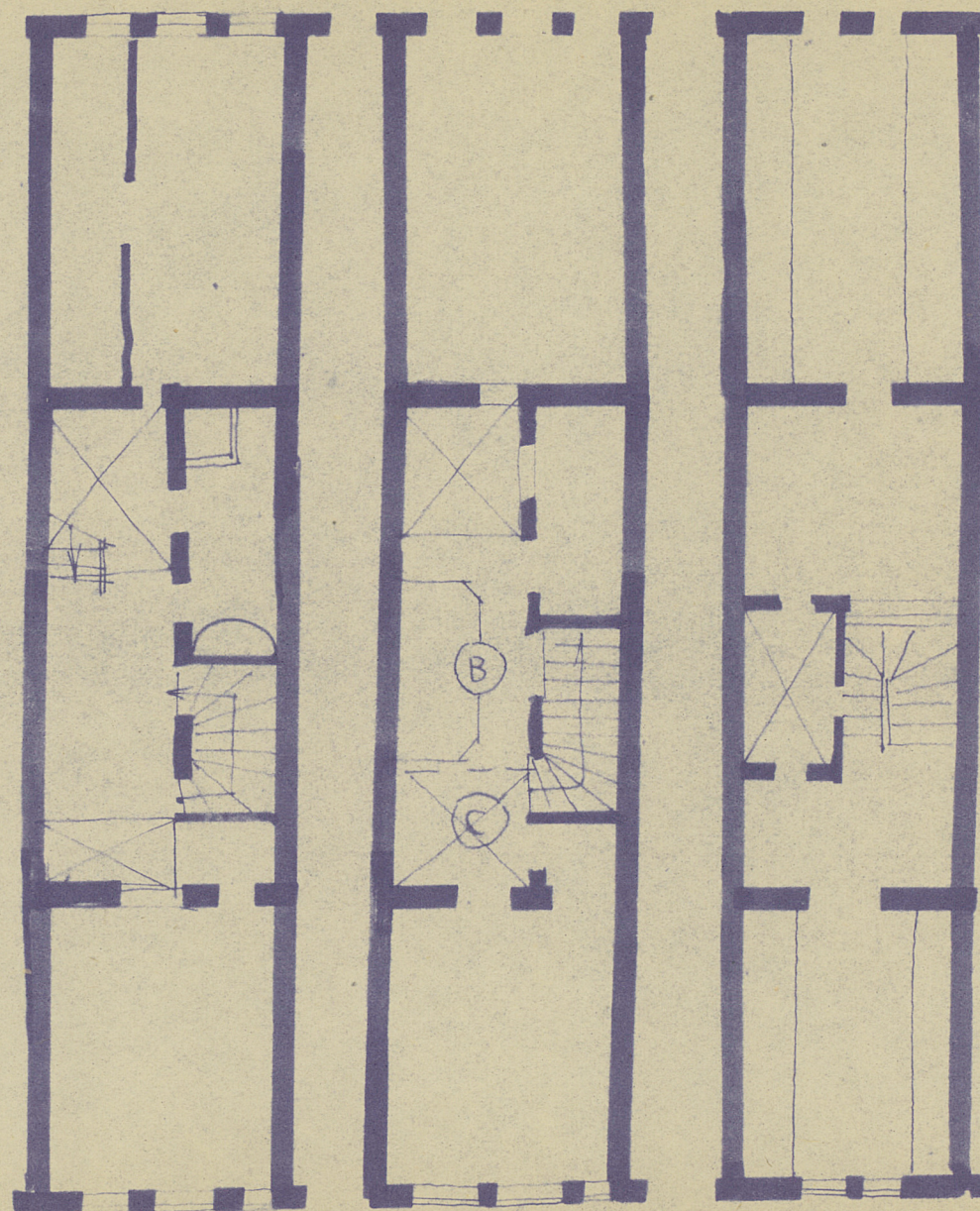
INŻ. W. AMANOWICZ

KWIECIEŃ 1958 R.

I PIĘTRO

II PIĘTRO

PODDASZE



6.10

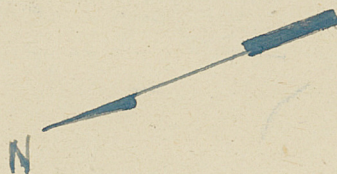
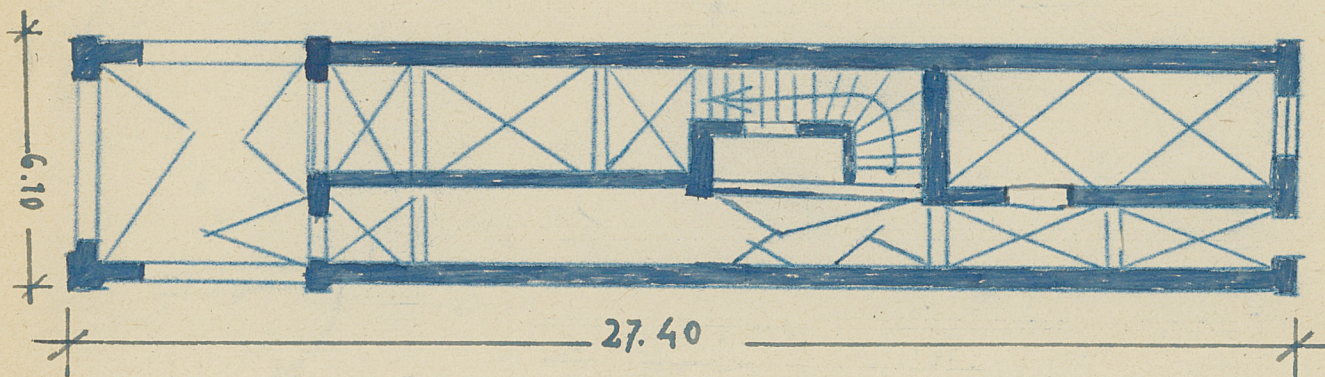
# KARTA TECHNICZNA

zabytku architektury lub budownictwa

Miejscowość Jelenia Góra . . . województwo Wrocław . . .  
powiat Jelenia Góra . . .  
Nazwa zabytku dom mieszk. . . . ewent. bliższy adres Pl. Ratuszowy 2

Szkic rzutu budynku:

skala: 1:200 . . .  
H = 13,30



## Informacje techniczne:

a/ części budowli	%%	zniszczone
fundamenty . . . . .	5	
ściany zewn. . . . .	10	
ściany wewn. . . . .	10	
sklepienia . . . . .	25	
stropy . . . . .	30	
konstrukcja dachowa . . . . .	30	
pokrycie dachu . . . . .	40	
stolarka otworów zewn. . . . .	25	

b/ instalacje	%%	zniszczone
wodociągowa . . . . .	10	
kanalizacja . . . . .	25	
elektryczność . . . . .	20	
gaz . . . . .	30	

data wypełnienia 15.XI.59 . . .  
podpis wykonawcy Pacyn . . .