

Nr

D.455

A

B

C

D

E

F

G

H

I

J

K

L

M

N

O

P

R

S

T

U

V

W

X

Y

Z

DOLNOŚLĄSKIE

3087

1. Obiekt zabytkowy

D. 326/2

Mausoleum Piastów Świdnickich przy kościele parafialnym  
ul. Jana Pawła II 4

2. Miejscowość

Gm. Kamieniec  
Kreszów gm. w/w.

3. Wiek

XVIII

4. Styl

barok

5. Kubatura m<sup>3</sup>17353 m<sup>3</sup>6. Powierzchnia w m<sup>2</sup>

a) zabytkowa:

b) użytkowa:

20. Przynależność administracyjna

a) województwo

wrocławskie

b) powiat

Kamieniec Góra

c) gmina

Kreszów

7. Materiał budowlany

przed zniszczeniem

po odbudowie

11. Ilość budynków

jeden

14. Grunty należące do zabytku:

ha

21. Stacja

nazwa stacji

odległość od stacji w km

a) ściany

cegła

b) sklepienia

cegła

c) stropy

-

d) więzania dachu

drewno

e) krycie dachu

krochmal

12. Ilość kondygnacji

dwie

a) ogrody stylowe

-

b) sady i grunty uprawne

-

c) lasy

-

d) wody

-

e) inne

-

a) kolejowa

Kamieniec Góra

6 km

b) autobusowa

Kreszów

w miejsc.

22. Właściciel i jego adres

Wyposażenie wnętrza: freski Neuhertza z 1736, dekoracja stiukowa A. Provisore, rzeźby Dorazila/personifikacje cnót kardynałów, popiersia w supraportach, rzeźby księżnych, nagrobek Bolików, 2 sarkofagi średn. Piastów i nagrobek Zedlitz z 1618.

15. Przeznaczenie pierwotne budynku

Mausoleum nagrobne

16. Użytkowanie w latach ubiegłych

-

17. Użytkowanie obecne

-

18. Nadaje się do użycia na:

-

23. Użytkownik i jego adres

Santia myślisz - hotelierka  
Kreszów

24. Inwestor i jego adres:

9. Autorzy i data budowy i przebudowy

Współczesne z kościołem - lata

1728-35

D. 1735-47

19. Data, rodzaj i stopień zniszczeń i odbudowy

Data	O P I S	zniszczenia o/o	odbudowa o/o
VIII. 1939 r.			
XI. 1939 r.			
XII. 1945 r.			
1970	ten obiekt dobry zanikające mury		

25. Rejestr zabytku nr

489

rok 20.1.1959

miejsce przechowywania

26. Nazwa księgi hipotecznej

27. Numer hipoteczny

28. Akta

29. Fotografie

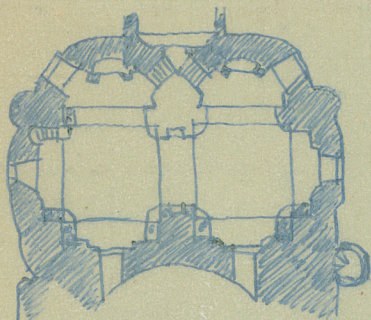
30. Inwentaryzacja pomiarowa

10. Udostępnienie

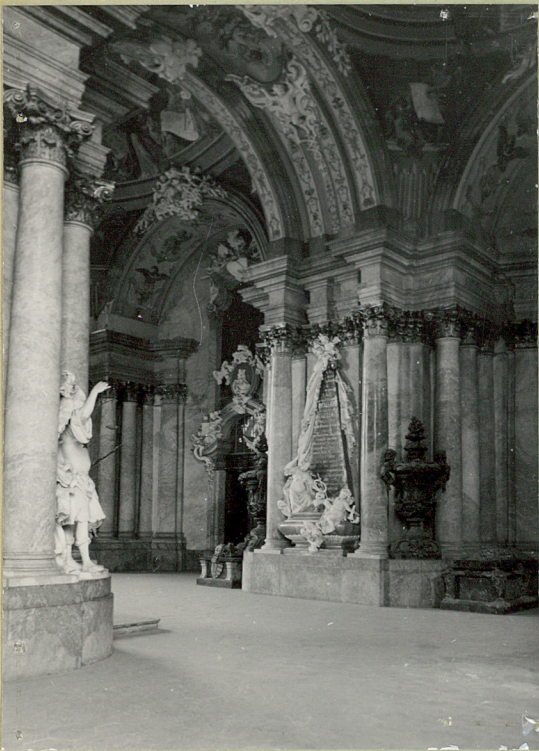
Użytkowane poobserwacji jork i  
Kościół.



31. Szkic sytuacyjny, plan schematyczny, uwagi opisowe, fotografia



Wznieśliśmy od wsch. boku  
kościół - na miejscu starych  
ruin i ścian kamiennych  
położenie z dwoma kopu-  
łami i latarniami.



Literatura  
T. Dobrowolski - Sztuka w Śląsku s. 268  
Słony Śląsk - t. II s. 268

32. Przebieg prac konserwatorskich

rok	Wyszczególnienie prac	Koszt tys. zł
1956	wykonano instalację - więźbę słupową i pokrycie dachu	

33. Koszty w tys. zł	przewidywane	rzeczywiste

34. Inspekcje

35. Uwagi różne

36. Wypełnił dnia 3.X.1956 r.  
B. W.

37. Sprawdził dnia

B. W.