

2018

DOLNOŚLĄSKIE

1. Obiekt

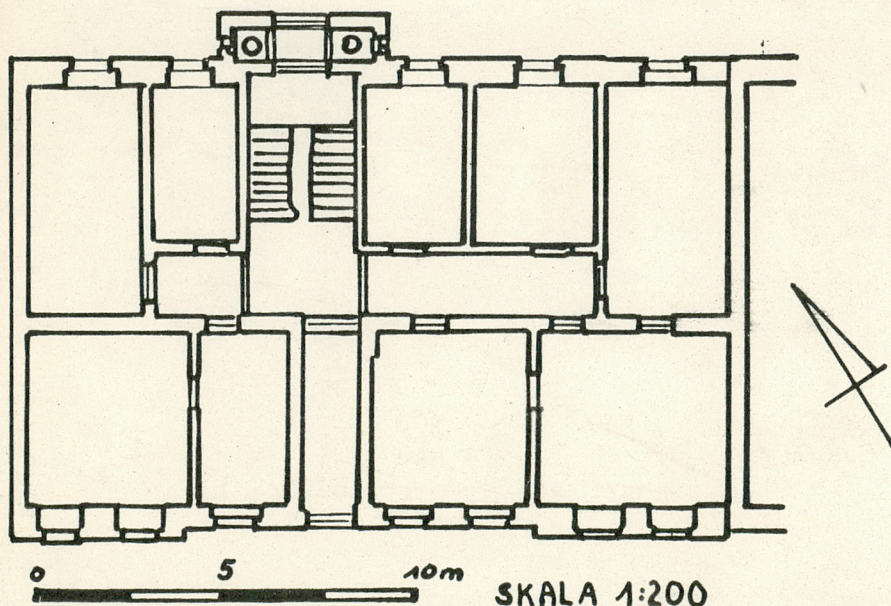
KAMIENICA

2. Czas powstania  
1902 r.

3. Miejscowość

JELENIA GÓRA

11. Zdjęcia, plan sytuacyjny, rzuty



4. Adres

Jelenia Góra, ul. Drzymały

nr hipoteczny 21

5. Przynależność administracyjna

województwo jeleniogórskie

gmina

pow. miejski

6. Poprzednie nazwy miejscowości

Hirschberg

7. Przynależność administracyjna  
przed 1.VI.1975

województwo wrocławskie

powiat jeleniogórski

8. Właściciel i jego adres

9. Użytkownik i jego adres

WPGM, Jelenia Góra, ul. Żłotnicza 8

10. Rejestr zabytków

Nr data

autor zdjęć Henryk Dumin, listopad 1983 r.  
data wykonania  
miejsce przechowywania negatywów



12. Autorzy, historia obiektu, określenia stylu.

Autorem projektu jest August Hoffmann. Budynek wzniesiono w 1902 roku w stylu eklektycznym.

13. Opis (sytuacja, materiał i konstrukcja, rzut, bryła, elewacje, dach, wnętrze wyposażenie, instalacje)

Kamienica usytuowana na północnej stronie ulicy Drzymały jako piąta w ciągu domów, licząc od zachodu. Założona na planie prostokąta, z dwoma płytkimi ryzalitami na brzegach od frontu. Bryła zwarta, czterokondygnacyjna, z podpiwniczeniem. Dach płaski. Budynek dwu- i półtraktowy, murowany z cegły. Druga i trzecia kondygnacja posiada w ryzalitach balkony. Fasada o ośmiu osiach okiennych. Powierzchnie ścian parteru pokryte tynkiem-boniowane. Elewacje ryzalitów pokryte gładkim tynkiem. Część centralna fasady budynku oblicowana jest cegłą o żółtym odcieniu. Pod oknami parteru i pierwszego piętra znajdują się ozdobne płyciny z ceramicznymi płytami wyobrażającymi liście i owoce kasztanowca/1 p./oraz wiewiórkę na gałęzi kasztanowca/parter/. Okna w środkowej części drugiego piętra posiadają półkoliste zakończenia od góry. Wnętrza budynku posiadają zachowaną dekorację sztukatorską, ozdobne piece, oraz oryginalną stolarkę okienną i drzwiową. Drewniane schody w klatce schodowej z toczonymi balaskami w balustradzie. Kamienica posiada instalację elektryczną, wodną i kanalizacyjną.



14. Kubatura 4386,4 m <sup>3</sup>	15. Powierzchnia użytkowa 690 m <sup>2</sup>	16. Przeznaczenie pierwotne mieszkalne	17. Użytkowanie obecne mieszkalne
18. Prace budowlane i konserwatorskie, ich przebieg i dokumentacja		19. Stan zachowania (fundamenty, ściany zewnętrzne, ściany wewnętrzne, sklepienia, stropy, konstrukcje dachowe, pokrycie dachu, wyposażenie i instalacje)  Zawilgocone ściany, ubytki w balaskach balustrady schodów.	
20. Najpilniejsze postulaty konserwatorskie			



21. Akta archiwalne (rodzaj akt, numer i miejsce przechowywania)

22. Bibliografia

23. Źródła ikonograficzne i fotografie (rodzaj, miejsce przechowywania, sygnatury)

24. Uwagi różne

25. Wypełnił

Henryk Dumin  
11.12.1983 r.

26. Sprawdził



1. Miejscowość

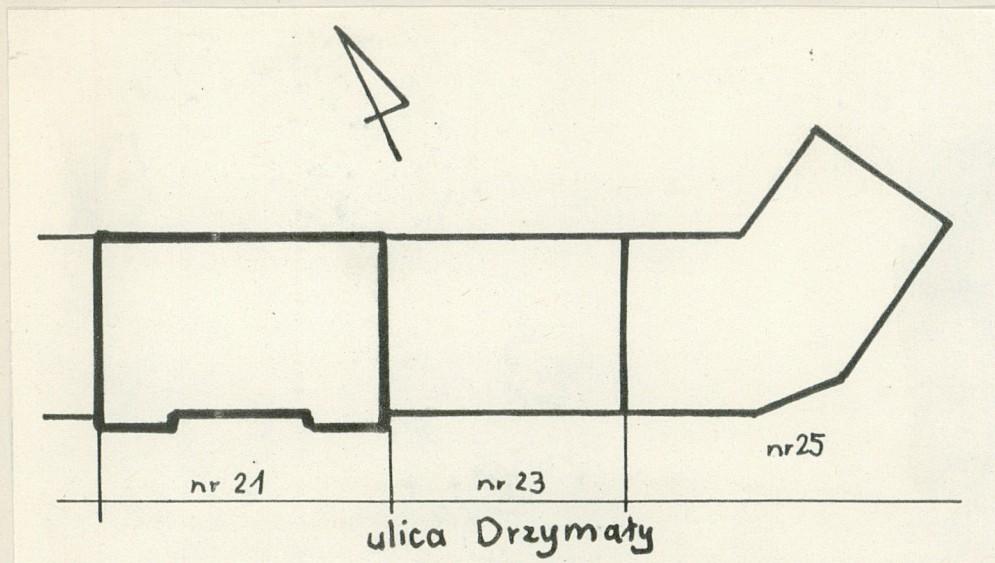
JELENIA GÓRA

2. Obiekt (nazwa jak w karcie)

KAMIENICA

3. Zawartość wkładki (nazwa obiektu lub materiału uzupełniającego)

plan sytuacyjny, zdjęcia dodatkowe



Wkładkę założył: ..... Henryk Dumin, 11.12.1983 r.  
(imię, nazwisko, data)

Miejsce przechowywania negatywów: .....



1. Miejscowość

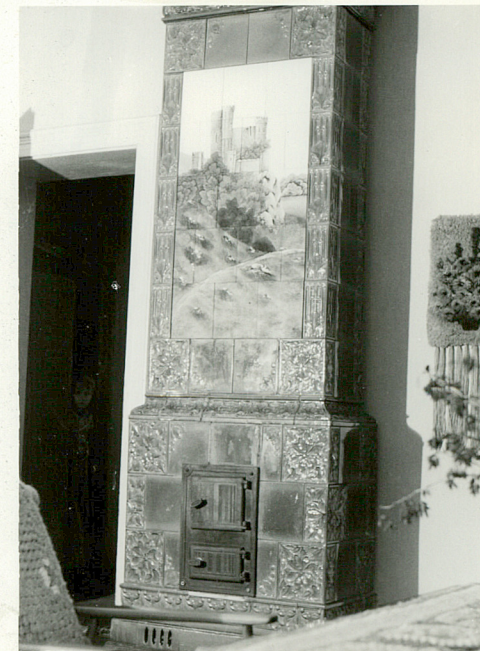
JELEŃ GÓRA

2. Obiekt (nazwa jak w karcie)

KAMIENICA

3. Zawartość wkładki (nazwa obiektu lub materiału uzupełniającego)

plan sytuacyjny, zdjęcia dodatkowe



Henryk Dumin, 11.12.1983 r.

Wkładkę założył: .....  
(imię, nazwisko, data)

Miejsce przechowywania negatywów: .....