

1. Obiekt

KAMIENICA

2. Czas powstania

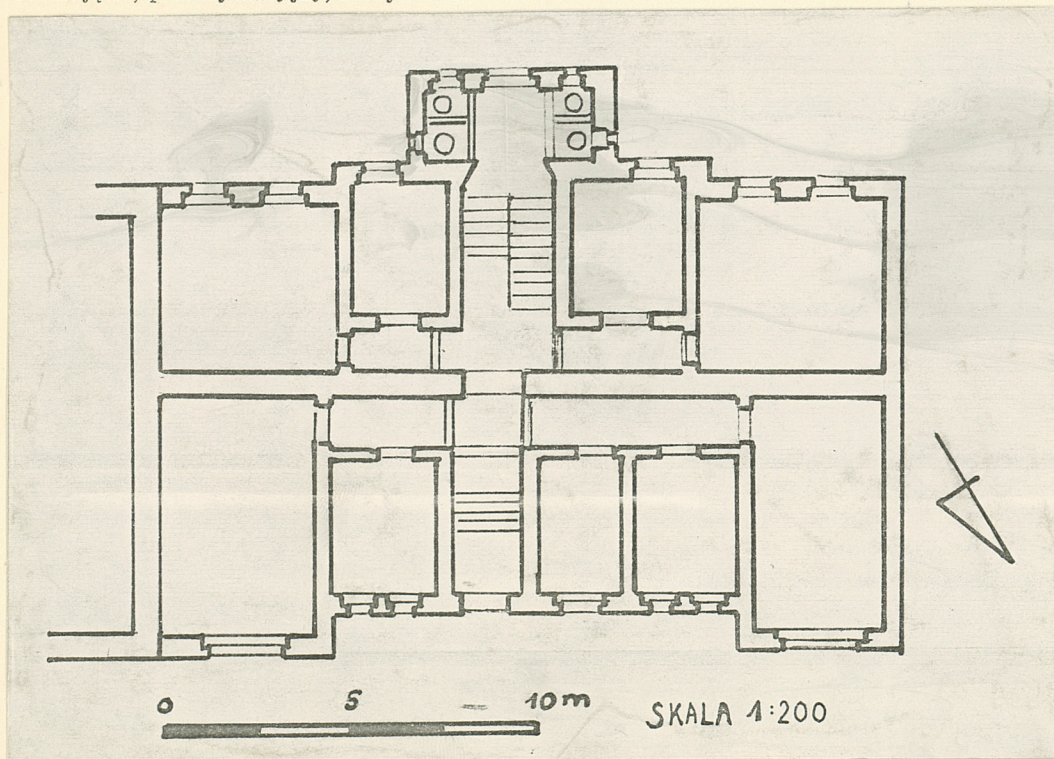
1907 r.

3. Miejscowość

JELENIA GÓRA

2614

11. Zdjęcia, plan sytuacyjny, rzuty



4. Adres

Jelenia Góra, ul. Drzymały

nr hipoteczny 8

5. Przynależność administracyjna

województwo jeleniogórskie

gmina

pow. miejski

6. Poprzednie nazwy miejscowości

Hirschberg

7. Przynależność administracyjna
przed 1.VI.1975

województwo wrocławskie

powiat jeleniogórskie

8. Właściciel i jego adres

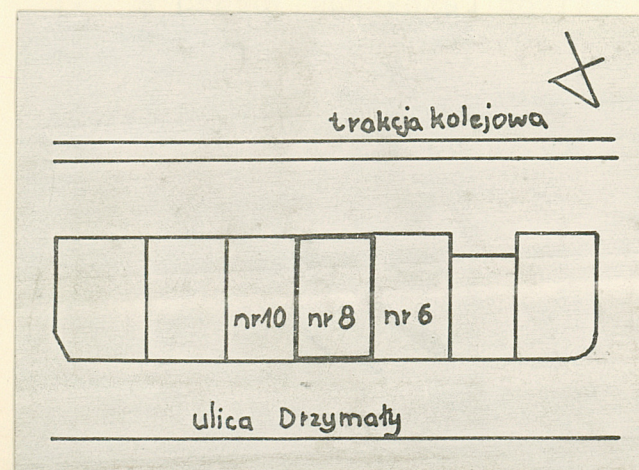
9. Użytkownik i jego adres

WPGM - Jelenia Góra, ul. Złotnicza 8

10. Rejestr zabytków

Nr data

autor zdjęć Henryk Dumin, listopad 1983 r.
data wykonania
miejsce przechowywania negatywów



12. Autorzy, historia obiektu, określenia stylu.

Autorem projektu jest Heinrich Hoffmann. Budynek wzniesiono w 1907 roku. w stylu secesyjnym.

13. Opis (sytuacja, materiał i konstrukcja, rzut, bryła, elewacje, dach, wnętrze wyposażenie, instalacje)

Kamienica usytuowana na południowej stronie ulicy Drzymały, w ciągu budynków czwarta, licząc od zachodu. Założona na planie prostokąta z dwoma ryzalitami od frontu, dwutraktowa. Bryła zwarta, czterokondygnacyjna; ryzalitty pięciokondygnacyjne. Budynek podpiwniczony, ze strychem, murowany z cegły, tynkowany. Więźba dachowa drewniana; dach płaski. Piętro ze strychem posiada oblicowanie dachówką ceramiczną. Elewacja frontowa podzielona na trzy części: środkową i dwie boczne - w ryzalitach. Część środkowa posiada sześć osi okiennych, z asymetrycznie umieszczonym otworem drzwiowym. Okna najniższej kondygnacji w części środkowej posiadają od góry półkolistą formę. Pod oknami trzeciej i czwartej kondygnacji, w ryzalitach umieszczone są ozdoby w formie girland z dwoma wieńcami. Część tynku na powierzchni pierwszej i czwartej kondygnacji posiada fakturę chropowatą. Część elewacji przy poddaszu ozdobiona dekoracyjnym fryzem o motywach floralnych. W pomieszczeniach zachowana oryginalna stolarka drzwiowa, okienna i balustrady schodów. Kamienica posiada instalację elektryczną, wodną i kanalizacyjną.

14. Kubatura 4279 m ³	15. Powierzchnia użytkowa 717 m ²	16. Przeznaczenie pierwotne mieszkalne	17. Użytkowanie obecne mieszkalne
18. Prace budowlane i konserwatorskie, ich przebieg i dokumentacja		19. Stan zachowania (fundamenty, ściany zewnętrzne, ściany wewnętrzne, sklepienia, stropy, konstrukcje dachowe, pokrycie dachu, wyposażenie i instalacje) Ozdobne piece i sztukaterie we wnętrzach zniszczone ok. 1970 r. W oknach klatki schodowej resztki witraży.	
20. Najpilniejsze postulaty konserwatorskie			

21. Akta archiwalne (rodzaj akt, numer i miejsce przechowywania)

22. Bibliografia

23. Źródła ikonograficzne i fotografie (rodzaj, miejsce przechowywania, sygnatury)

24. Uwagi różne

25 Wypełnił

Henryk Dumin
11.12.1983 r.

26. Sprawdził

1. Miejscowość

JELENIA GÓRA

2. Obiekt (nazwa jak w karcie)

KAMIENICA

3. Zawartość wkładki (nazwa obiektu lub materiału uzupełniającego)

zdjęcia dodatkowe



Wkładkę założył: **Henryk Dumin**
(imię, nazwisko, data) **11.12.1983r.**

Miejsce przechowywania negatywów:

1. Miejscowość

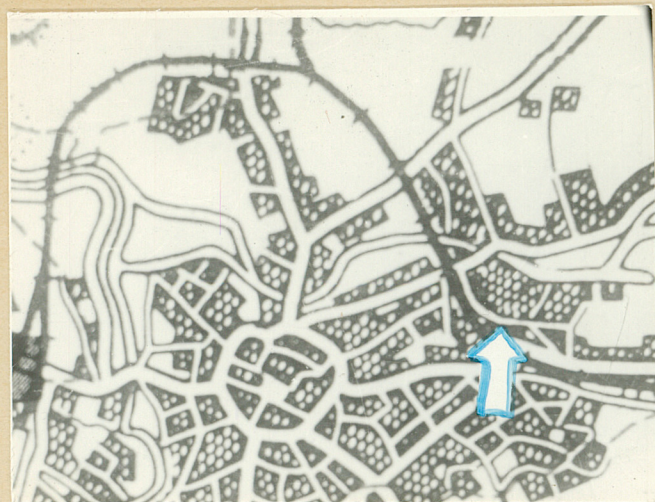
JELENIA GÓRA

2. Obiekt (nazwa jak w karcie)

KAMIENICA

3. Zawartość wkładki (nazwa obiektu lub materiału uzupełniającego)

zdjęcia dodatkowe, plan orientacyjny



Wkładkę założył: Henryk Dumin, 30.04.1984 r.
(imię, nazwisko, data)

Miejsce przechowywania negatywów:

Wzór ODZ 1978 r.