

A B C D E F G H I J K L L M N O P R S T U V W X Y Z

Nr DOLNOŚLĄSKIE

1408

1. Obiekt

SPICHLERZ (2)

108/1

2. Czas powstania

ok. 1910r

3. Miejscowość

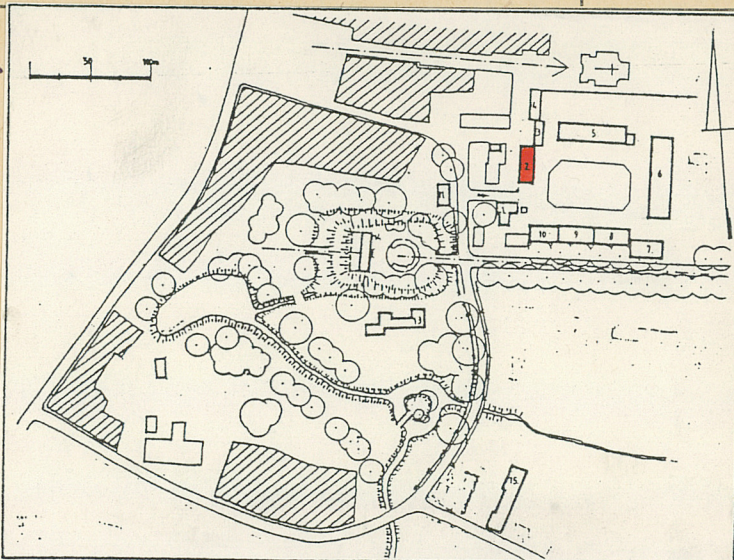
CIESZKÓW

11. Zdjęcia, rzut, przekrój, sytuacja, orientacja

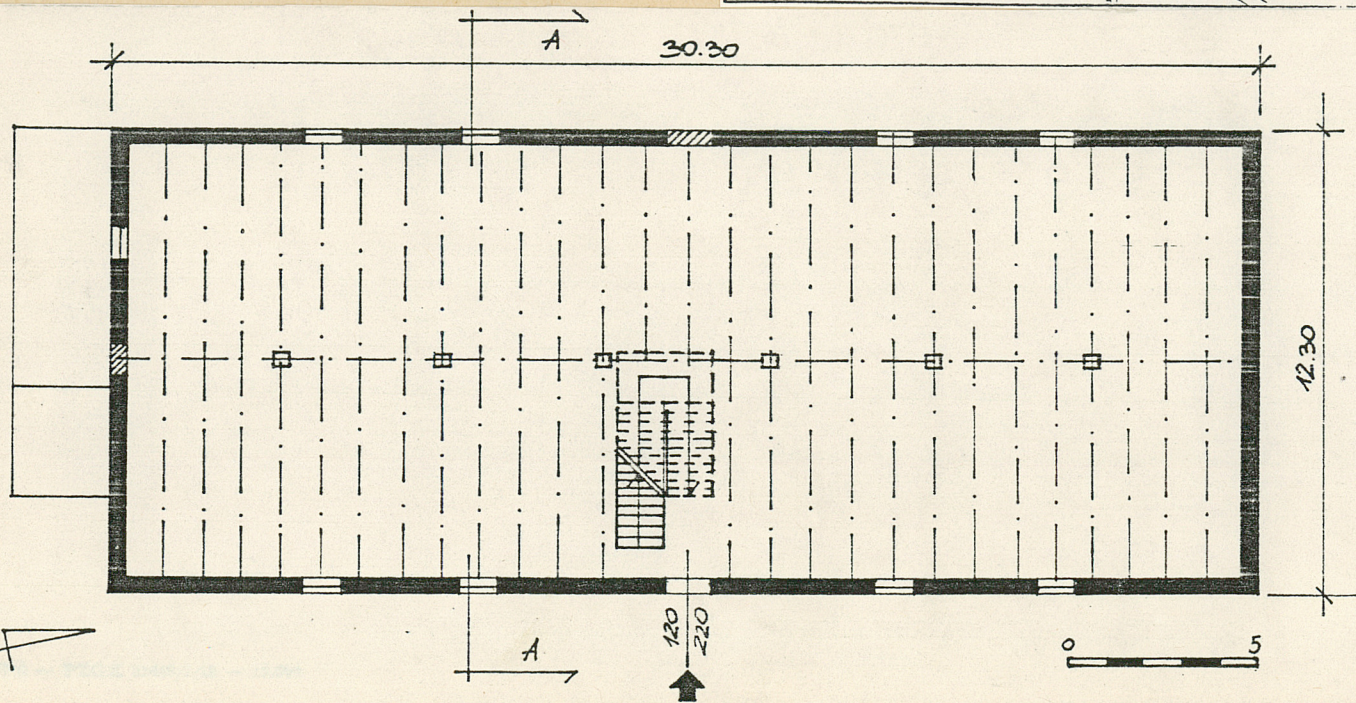
1.



2.



3.



4. Adres

nr hipoteczny

5. Przynależność administracyjna

województwo wrocławskie

gmina CIESZKÓW
pow. MILICZ

6. Poprzednie nazwy miejscowości

FREYNHAN

Niem. do 1945r

7. Przynależność administracyjna
1 VI 1975

województwo wrocławskie

powiat MILICZ

8. Właściciel i jego adres
Państwowe Gospodarstwo

Rolne

CIESZKÓW

9. Użytkownik i jego adres

Państwowe Gospodarstwo

Rolne

CIESZKÓW

10. Rejestr zabytków:

Nr data

Czas powstania ok. 1910r

Sytuacja: Obiekt znajduje się we zachodniej części podwórza folwarcznego.

Budynek usytuowany jest dłuższymi bokami równolegle do kierunku Pn-Pd,

Materiał-konstrukcja: Ściany zew. ceglane na zaprawie wapiennej o grubości ok.

45-50 cm. Tynki wew. i zew. wapienne. Stropy drewniane tzw. nagie bez polepy o rozstawie belek ok. 105 cm. Konstrukcja podpierająca stropy to jeden rząd

drewnianych słupów w rozstawie ok. 430 cm i przekroju 30x30 cm. Konstrukcja

dachu drewniana mieszana. Górna część dachu / po przebudowie / ma konstr. jętkową z kozłami a dolna również jętkową lecz ze ściągą stolcową i zastrzałami.

Poszycie dachu ceramiczne dachówką zakładkową. Schody wewnętrzne, drewniane policzkowe, dwubiegowe o niesymetrycznej długości biegów. Wrota wejściowe drewniane o konstrukcji deskowo-listwowo-zastrzałowej, jednoskrzydłowe.

Okucia: zawiasy polskie, pasowe i zamki skrzynkowe, zasuwki.

Rzut: w kształcie prostokąta o wymiarach 30.30x12.30 m.

Bryła: Budynek 4 kondygnacyjny / 2 kondygnacje w dachu / w formie prostopadłościanu z dwuspadowym dachem.

Elewacje: Wschodnia i zachodnia posiadają po 5 osi okien ułożonych dłuższymi bokami poziomo. Okna prostokątne posiadają tynkowane na gładko opaski.

Elewacje szczytowe posiadają po dwie osie okien j.w. oraz w części szczytowej otwór w kształcie elipsy, której dłuższa oś jest pozioma. Na elewacji południowej 5 okien żablandowano. Wszystkie elewacje posiadają podziały poziome zgodnie z podziałem wnętrza na kondygnacje. Jest to zaznaczone na elewacjach w postaci tynkowanych na gładko poziomych pasów. Pola pomiędzy pasami tynkowane są na tzw. baranek. Wrota wejściowe na osi elewacji wschodniej w parterze oraz pomocnicze na piętrze. Pierwotnie istniały jeszcze 2 wejścia pomocnicze na elew. pd. i zach. - obecnie zamurowane.

Wnętrze: jednoprzestrzenne z jednym rzędem słupów.

Instalacje: elektryczna.

14. Kubatura

ok. 3200m³

15. Powierzchnia użytkowa

ok 1300 m²

16. Przeznaczenie pierwotne

SPICHLERZ

17. Użytkowanie obecne

MAGAZYN ZBOŻOWY

18. Prace budowlane i konserwatorskie, ich przebieg i dokumentacja

19. Stan zachowania (fundamenty, ściany zewnętrzne, ściany wewnętrzne, sklepienia, stropy konstrukcje dachowe, pokrycie dachu, wyposażenie i instalacje)

Ściany tynki i poszycie dachu - stan dobry
wielźba dachowa i konstrukcja stropów niekonserwowana
częściowo zdewastowana .
Stolarka z licznymi ubytkami braki sklenia

20. Najpilniejsze postulaty konserwatorskie

Konserwacja wielźby dachowej i konstrukcji stropów
Szklenie i wymiana Zniszczonych elementów stolarki

21. Akta archiwalne (rodzaj akt, numer i miejsce przechowywania)

22. Bibliografia

KSIEGA ŚRODKÓW TRWAŁYCH PGR.

23. Źródła ikonograficzne i fotografia (rodzaj, miejsca przechowywania, sygnatury)

24. Uwagi różne

25. Opracował

tekst PAWEŁ SZUMIGAŁA / RADOŚŁAW BAREK. 09.1990
imię, nazwisko, data, podpis

plany, rysunki - // - - // - - // -
imię, nazwisko, data, podpis

zdjęcia fotogr. - // - - // - - // -
imię, nazwisko, data, podpis

miejsce przechowania negatywów
Karta po wypełnieniu podlega ochronie na podstawie przepisów prawa autorskiego

26. Adnotacje o inspekcjach, informacje o zmianach (daty, imiona i nazwiska wypełniających)

27. Załączniki

ilość - 1.

1. Miejscowość

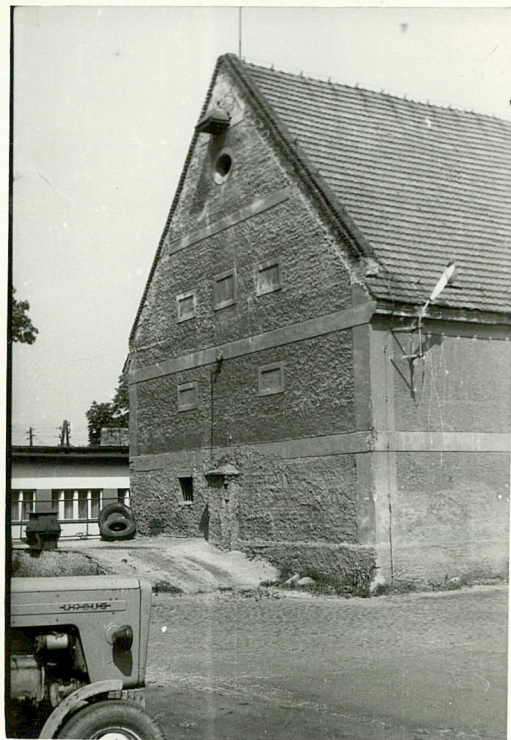
CIESZKÓW

2. Obiekt (nazwa jak w karcie)

SPICHLERZ

3. Zawartość wkładki (nazwa obiektu lub materiału uzupełniającego)

3 ZDJĘCIA ; 1 RYS. PRZEKROJU



Cieszków -spichlerz

SPIS ZDJEC

1.elew.wsch.-widok

2.sytuacja

3.rzut

4.elew.pd.

5.elew.zach.

6.elew.pn.

7.przekrój

PAWEŁ SZUMIGAŁA

Wkładkę założył: RADOSŁAW BAREK 09.1990
(imię, nazwisko, data)

Miejsce przechowywania negatywów:

