

Nr

A

B

C

D

E

F

G

H

I

J

K

L

M

N

O

P

R

S

T

U

V

W

X

Y

Z

DOLNOŚLĄSKIE

881

województwo

1. Obiekt zabytkowy

DOM MIESZKALNY

ul. Chopina nr. 13

2. Miejscowość

BOLESŁAWIEC

3. Wiek

XIX

4. Styl

klasycyzm

5. Kubatura m³

780

6. Powierzchnia w m²

85

a) zabytkowa:

b) użytkowa:

20. Przynależność administracyjna

a) województwo Wrocław

b) powiat Bolesławiec

c) gmina

7. Materiał budowlany

Przed zniszczeniem

Po odbudowie

11. Ilość budynków

1

14. Grunty należące do zabytku:

ha

a) ściany

cegła

12. Ilość kondygnacji

3

a) ogrody stylowe

b) sklepienia

-

13. Użytkowanie wnętrza według ilości:

b) sady i grunty uprawne

c) stropy

drewno

a) izb mieszkalnych

11

c) lasy

d) wiązania dachu

drewno

b) innych pomieszczeń

5

d) wody

e) krycie dachu

dachówka

c) piwnic

2

e) inne

21. Stacja

Nazwa stacji

Odległość od stacji w km

a) kolejowa

Bolesławiec

-

b) autobusowa

Bolesławiec

-

22. Właściciel i jego adres

MZBM Bolesławiec

8. Wyposażenie architektoniczne

gzyms prof.

obr. okien wyk. w tynku.

15. Przeznaczenie pierwotne budynku

bud. mieszk.

16. Użytkowanie w latach ubiegłych

j.w.

17. Użytkowanie obecne

j.w.

18. Nadaje się do użycia na

19. Data, rodzaj i stopień zniszczeń i odbudowy

Data

O P I S

Zniszczenia %

Odbudowa %

VIII.1939 r.

XI.1939 r.

XII.1945 r.

IX.67.

zaniedbany

23. Użytkownik i jego adres

lokatorzy

24. Inwestor i jego adres

9. Autorzy i data budowy i przebudowy

zbud. w XIX w.

25. Rejestr zabytku Nr

rok miejsce przechowywania

26. Nazwa księgi hipotecznej

27. Nr hipoteczny

28. Akta

29. Fotografie

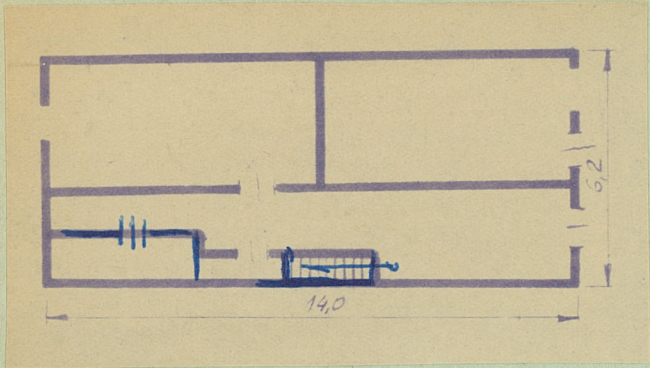
30. Inwentaryzacja pomiarowa

10. Udostępnienie

dostępny

Z Y X W V U T S R P O N M L K J I H G F E D C B A Nr

31. Szkic sytuacyjny, plan schematyczny, uwagi opisowe, fotografia



32. Przebieg prac konserwatorskich

Rok	Wyszczególnienie prac	K o s z t tys. zł

33. Koszty
w tys. zł

Przewidywane

Rzeczywiste

34. Inspekcje

35. Uwagi różne

36. Wypełnił dnia

37. Sprawdził dnia

IX 87 *[Signature]*