

Nr

A

B

C

D

E

F

G

H

I

J

K

L

M

N

O

P

R

S

T

U

V

W

DOLNOŚLĄSKIE

1. Obiekt zabytkowy

Była oficyna dworska

2. Miejscowość

gm. Jezów k. Siedlęcina
Siedlęcina

3. Wiek

ok. 1800

4. Styl

późny barok

5. Kubatura m³około 6.300 m³6. Powierzchnia w m²

a) zabytkowa: 420 b) użytkowa:

20. Przynależność administracyjna

a) województwo

wrocławskie

b) powiat

jędrzejowski

c) gmina

Jezów k. Siedlęcina

7. Materiał budowlany

Przed zniszczeniem

Po odbudowie

11. Ilość budynków

1

14. Grunty należące do zabytku:

ha

a) ściany

kamień
Tarmany

b) sklepienia

-

c) stropy

drewno

d) wiązania dachu

-

e) krycie dachu

tutek

12. Ilość kondygnacji

2 1/2

13. Użytkowanie wnętrza według ilości:

a) izb mieszkalnych

18

b) innych pomieszczeń

3

c) piwnic

2

a) ogrody stylowe

b) sady i grunty uprawne

c) lasy

d) wody

e) inne

21. Stacja

Nazwa stacji

Odległość od stacji w km

a) kolejowa

na mroju

b) autobusowa

-

22. Właściciel i jego adres

Państwowe Gospodarstwo Rolne w Siedlęcinie

23. Użytkownik i jego adres

Państwowe Gospodarstwo Rolne w Siedlęcinie

24. Inwestor i jego adres

Państwowe Gospodarstwo Rolne w Siedlęcinie

25. Rejestr zabytku Nr

rok..... miejsce przechowywania

26. Nazwa księgi hipotecznej

27. Nr hipoteczny

28. Akta

29. Fotografie

30. Inwentaryzacja pomiarowa

8. Wyposażenie architektoniczne

Budynzek założony na planie podkowy. Skrzydła boczne gospodarcze. Główny korpus dwukondygnacyjny. Wnętrze kryte stropem. Elewacje proste, ozdobione pionowymi i poziomymi pasami. Okna w prostych opaskach. Portale o tutek odciśniętych.

15. Przeznaczenie pierwotne budynku

oficyna dworska

16. Użytkowanie w latach ubiegłych

-

17. Użytkowanie obecne

mieszkania pracowników PGR-u

18. Nadaje się do użycia na

-

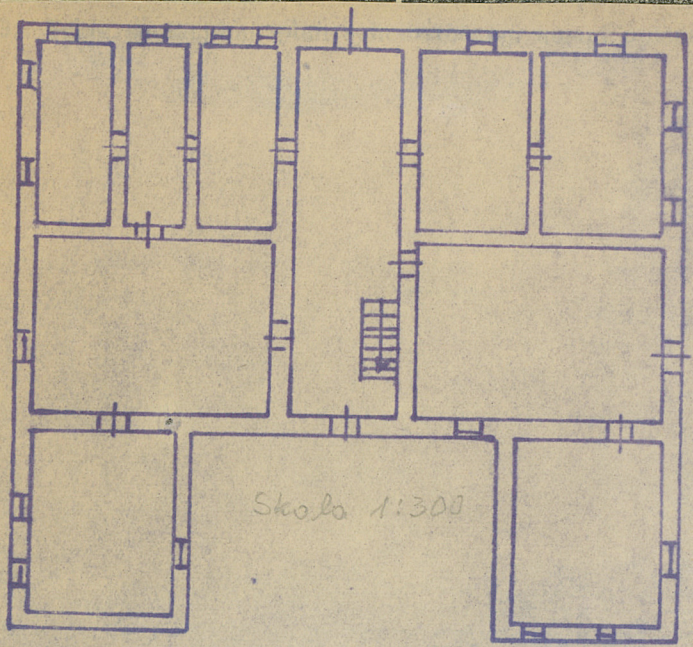
9. Autorzy i data budowy i przebudowy

19. Data, rodzaj i stopień zniszczeń i odbudowy

Data	O P I S	Zniszczenia %	Odbudowa %
VIII.1939 r.	Stan zachowania dobry		
XI.1939 r.	-		
XII.1945 r.	-		
1960	-		
1965	nie użytkowany, zdemontowany		

10. Udostępnienie

dostępny.



prac konserwatorskich

Wyszczególnienie prac

K o s z t
tys. zł

33. Koszty
w tys. zł

Przewidywane

Rzeczywiste

34. Inspekcje

35. Uwagi różne

36. Wypełnił dnia

37. Sprawdził dnia

15. VI - 1965 M. Lubina