

Nr

A

B

C

D

E

F

G

H

I

J

K

L

M

N

O

P

R

S

T

U

V

WOJEWÓDZTWO ŚLĄSKIE

1. Obiekt zabytkowy

340/1 Rycka wieża mieszkalna

2. Miejscowość

gm. Jezów Siedlęcin 3003

3. Wiek

1 poł. XIV w.

4. Styl

gotyk

5. Kubatura m<sup>3</sup>

ok. 6320

6. Powierzchnia w m<sup>2</sup>

a) zabytkowa: 280 b) użytkowa:

7. Materiał budowlany

Przed zniszczeniem

Po odbudowie

a) ściany

kamień  
Tarny

b) sklepienia

- 1  
- 1

c) stropy

drewno

d) wiązania dachu

- 1 -

e) krycie dachu

gont.

11. Ilość budynków

1

12. Ilość kondygnacji

4

13. Użytkowanie wnętrza według ilości:

a) izb mieszkalnych

-

b) innych pomieszczeń

4

c) piwnic

1

14. Grunty należące do zabytku:

ha

a) ogrody stylowe

-

b) sady i grunty uprawne

-

c) lasy

-

d) wody

-

e) inne

-

20. Przynależność administracyjna

a) województwo

województwo

b) powiat

jeleniogórski

c) gmina

JEZÓW Siedlęcin SUPECKI

21. Stacja

Nazwa stacji

Odległość od stacji w km

a) kolejowa

na mieściu

b) autobusowa

-

22. Właściciel i jego adres

Państwowe Gospodarstwo Rolne w Siedlęcinie

23. Użytkownik i jego adres

Państwowe Gospodarstwo Rolne w Siedlęcinie

24. Inwestor i jego adres

Państwowe Gospodarstwo Rolne w Siedlęcinie

25. Rejestr zabytku Nr

87

rok 12. II 1949

miejsce przechowywania

26. Nazwa księgi hipotecznej

27. Nr hipoteczny

28. Akta

29. Fotografie

30. Inwentaryzacja pomiarowa

8. Wyposażenie architektoniczne

Budynek zbudowany na planie kwadratu, jednopiętrowy. Parter i piętro sklepienie. Różne stropowe (strop 2 XIX w.) Na trzeciej kondygnacji 29 ścianach fraski 2 1 poł. XIV w. Elewacje proste 2 oknami i portalem gotyckimi-kamiennie. Na drugim i trzecim

9. Autorzy i data budowy i przebudowy

piśmne wykusze latynizowane. Dach czterospadowy 2 XIX w. Nokół budynku ślad muru obronnego i forty.

Zbudowany w 1 poł. XIV w. w XV/XVII w. remontowany. w XIX w.

10. Udostępnienie

i 30 latach XX w. oraz w 1951 restaurowany

dostępny.

15. Przeznaczenie pierwotne budynku

rycka wieża mieszkalna

16. Użytkowanie w latach ubiegłych

spiechno

17. Użytkowanie obecne

nie używany

18. Nadaje się do użycia na

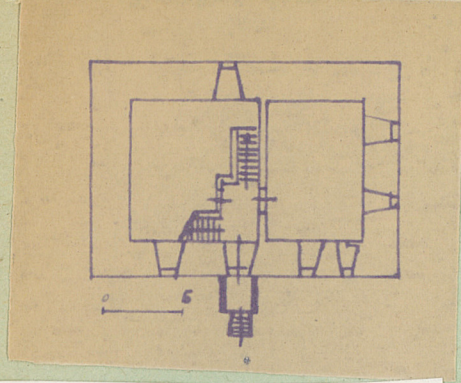
punkt muzealny

19. Data, rodzaj i stopień zniszczeń i odbudowy

Data	O P I S	Zniszczenia %	Odbudowa %
VIII.1939 r.	Stan zachowania dobry		
XI.1939 r.	- " - " - "		
XII.1945 r.	- " - " - "		
1960	- " - " - "		
1965	Obiekt nie używany. Dobnie zachowany.		



31. Słabo zachowany, plan schematyczny, uwagi opisowe, fotografia



32. Przebieg prac konserwatorskich

Rok	Wyszczególnienie prac	K o s z t tys. zł

33. Koszty w tys. zł	Przewidywane	Rzeczywiste

34. Inspekcje

35. Uwagi różne

36. Wypełnił dnia

37. Sprawdził dnia  
15-VI-1965 M. Kudan