

Nr

A B C D E F G H I J K L M N O P R S T U V W X Y Z

Województwo  
DOLNOŚLĄSKIE

1814

1. Obiekt zabytkowy

DOM MIESZKALNY ul. Zabkowska Nr.33

2. Miejscowość

DZIERŻONIÓW

miasto

3. Wiek  
XIX4. Styl  
el. baroku5. Kubatura m<sup>3</sup> 7146. Powierzchnia w m<sup>2</sup> 102  
a) zabytkowa: b) użytkowa:

20. Przynależność administracyjna

a) województwo Wrocławskie

b) powiat Dzierżoniów

c) gmina

7. Materiał  
budowlany

Przed zniszczeniem

Po  
odbudowie

11. Ilość budynków 1

14. Grunty należące do zabytku: ha

a) ściany

cegła

b) sklepienia

cegła

c) stropy

cegła

d) wiązania  
dachu

drewno

e) krycie dachu

dachówka

12. Ilość kondygnacji 2

13. Użytkowanie wnętrza  
według ilości:

a) izb mieszkalnych 4

b) innych pomieszczeń 3

c) piwnic 1

a) ogrody stylowe

b) sady i grunty uprawne

c) lasy

d) wody

e) inne

21. Stacja

Nazwa stacji

Odległość  
od stacji  
w km

a) kolejowa

Dzierżoniów

b) autobusowa

Dzierżoniów

22. Właściciel i jego adres

M Z B M Dzierżoniów

8. Wyposażenie architektoniczne

uszkowane opaski dookoła-  
okienne

15. Przeznaczenie pierwotne budynku

bud. mieszkalny

16. Użytkowanie w latach ubiegłych

bud. mieszkalny

17. Użytkowanie obecne

mieszkania, pralnia, farbiarnia

18. Nadaje się do użycia na

19. Data, rodzaj i stopień zniszczeń i odbudowy

9. Autorzy i data budowy i przebudowy

Zbudowany w XIX w.

Data

O P I S

Zniszczenia  
% Odbu-  
dowa  
%

VIII.1939 r.

XI.1939 r.

XII.1945 r.

nie zniszczony

X.1968

zaniedbany

25. Rejestr zabytku Nr.....

rok..... miejsce przechowywania

26. Nazwa księgi hipotecznej

27. Nr hipo-  
teczny

28. Akta

29. Fotografie

30. Inwentaryzacja pomiarowa

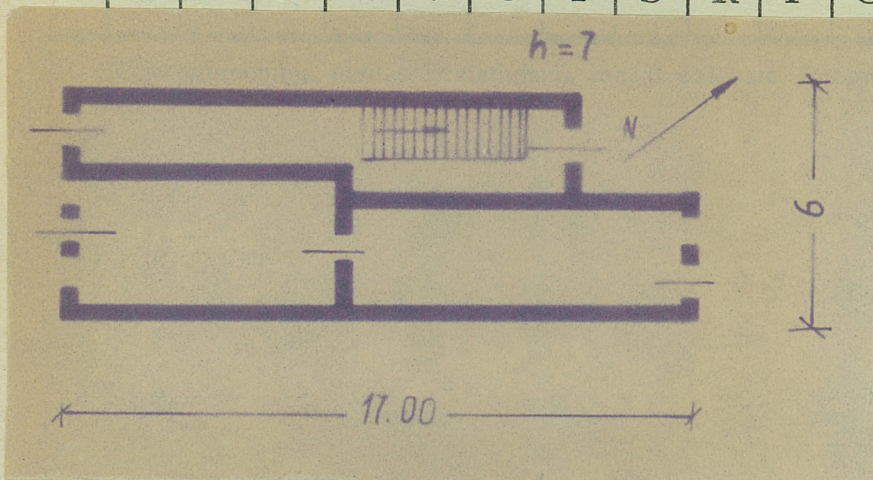
brak

10. Udostępnienie

dostępny



Z | Y | X | W | V | U | T | S | R | P | O | N | M | L | K | J | I | H | G | F | E | D | C | B | A | Nr



fia

### 32. Przebieg prac konserwatorskich

| Rok | Wyszczególnienie prac | K o s z t<br>tys. zł |
|-----|-----------------------|----------------------|
|     |                       |                      |
|     |                       |                      |
|     |                       |                      |
|     |                       |                      |
|     |                       |                      |
|     |                       |                      |
|     |                       |                      |
|     |                       |                      |

### 33. Koszty w tys. zł

### Przewidywane

### Rzeczywiste

|  |  |  |
|--|--|--|
|  |  |  |
|  |  |  |
|  |  |  |
|  |  |  |
|  |  |  |
|  |  |  |
|  |  |  |
|  |  |  |

### 34. Inspekcje

### 35. Uwagi różne

### 36. Wypełnił dnia

### 37. Sprawdził dnia

X 68 *[Signature]*

