

Nr

A

B

C

D

E

F

G

H

I

J

K

L

M

N

O

P

R

S

T

U

V

WOLNOŚLASKIE

833

1. Obiekt zabytkowy

DOM MIESZKALNY

Rynek nr. 46

2. Miejscowość

Op. Bolesławiec

KRUSZYN

3. Wiek
XVIII

4. Styl

5. Kubatura m³

3120

6. Powierzchnia w m²

312

a) zabytkowa:

b) użytkowa:

20. Przynależność administracyjna

a) województwo Włocław

b) powiat Bolesławiec

c) gmina Tomaszów

7. Materiał budowlany

Przed zniszczeniem

Po odbudowie

11. Ilość budynków

1

14. Grunty należące do zabytku:

ha

a) ściany

kamień
cegła

12. Ilość kondygnacji

2

a) ogrody stylowe

b) sklepienia

kamień
cegła

13. Użytkowanie wnętrza według ilości:

b) sady i grunty uprawne

c) stropy

drewno

a) izb mieszkalnych

14

c) lasy

d) wiązania dachu

drewno

b) innych pomieszczeń

4

d) wody

e) krycie dachu

dachówka

c) piwnic

5

e) inne

21. Stacja

Nazwa stacji

Odległość od stacji w km

a) kolejowa

Bolesławiec

4

b) autobusowa

Kruszyna

22. Właściciel i jego adres

GRN Tomaszów

23. Użytkownik i jego adres

24. Inwestor i jego adres

8. Wyposażenie architektoniczne

portal, gzyms prof., pilastry, płyciny i boniowanie wyk. w tynku.

15. Przeznaczenie pierwotne budynku

bud. mieszk.

16. Użytkowanie w latach ubiegłych

j.w.

17. Użytkowanie obecne

j.w.

18. Nadaje się do użycia na

9. Autorzy i data budowy i przebudowy

1783 r.

19. Data, rodzaj i stopień zniszczeń i odbudowy

Data	O P I S	Zniszczenia %	Odbudowa %
VIII.1939 r.			
XI.1939 r.			
XII.1945 r.			
IX.67.	drobne uszkodz. tynków w elewacji.		

25. Rejestr zabytku Nr 1306

rok 11.V.1965 miejsce przechowywania

26. Nazwa księgi hipotecznej

27. Nr hipoteczny

28. Akta

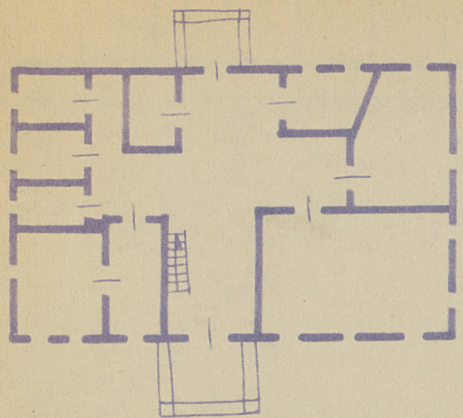
29. Fotografie

30. Inwentaryzacja pomiarowa

10. Udostępnienie

dostępny

22,50



13,00

T S R P O N M L K J I H G F E D C B A Nr

g.



prac konserwatorskich

Wyszczególnienie prac

K o s z t
tys. zł

Inspekcje

Wypełnił dnia

37. Sprawdził dnia

IX 07. *Chodźka*