

Nr

A

B

C

D

E

F

G

H

I

J

K

L

M

N

O

P

R

S

T

U

V

W

X

Y

Z

DOLNOŚLĄSKIE

Wrocławskie
wartości

1. Obiekt zabytkowy

ORANŻERIA II

2. Miejscowość

ROZTOKA

gw. Dobrowieś

1541

3. Wiek
XVIII4. Styl
barok5. Kubatura m³6. Powierzchnia w m²

a) zabytkowa:

b) użytkowa:

20. Przynależność administracyjna

a) województwo

Wrocławskie

b) powiat

Jawor Świdnica

c) gmina

Roztoka

7. Materiał
budowlany

Przed zniszczeniem

Po odbudowie

11. Ilość budynków

1

14. Grunty należące do zabytku:

ha

a) ściany

kamień
cegła

12. Ilość kondygnacji

1

a) ogrody stylowe

b) sklepienia

-

13. Użytkowanie wnętrza
według ilości:

b) sady i grunty uprawne

c) stropy

drewno

a) izb mieszkalnych

c) lasy

d) wiązania
dachy

drewno

b) innych pomieszczeń

1

d) wody

e) krycie dachu

drewno
papa

c) piwnic

e) inne

21. Stacja

Nazwa stacji

Odległość
od stacji
w km

a) kolejowa

Roztoka

3

b) autobusowa

Roztoka

2

22. Właściciel i jego adres

P G R Roztoka

23. Użytkownik i jego adres

P G R magazyn

24. Inwestor i jego adres

8. Wyposażenie architektoniczne

Podział pionowy za pomocą
pilastrów z korynckimi kapitelami
poziomy gzyms

15. Przeznaczenie pierwotne budynku

oranżeria

16. Użytkowanie w latach ubiegłych

Oranżeria

17. Użytkowanie obecne

magazyn

18. Nadaje się do użycia na

9. Autorzy i data budowy i przebudowy

Zbud. w XVIII w.

19. Data, rodzaj i stopień zniszczenia i odbudowy

Data

O P I S

Zniszczenia
%Odbudowa
%

VIII.1939 r.

nie zniszczona

XI.1939 r.

nie zniszczona

XII.1945 r.

nie zniszczona

10.X.1959

nie zniszczona

IX.1965

Zaniedbana

25. Rejestr zabytku Nr. 237

15.VII.1950

rok..... miejsce przechowywania

26. Nazwa księgi hipotecznej

brak

27. Nr hipoteczny

28. Akta

brak

29. Fotografie

WKZ

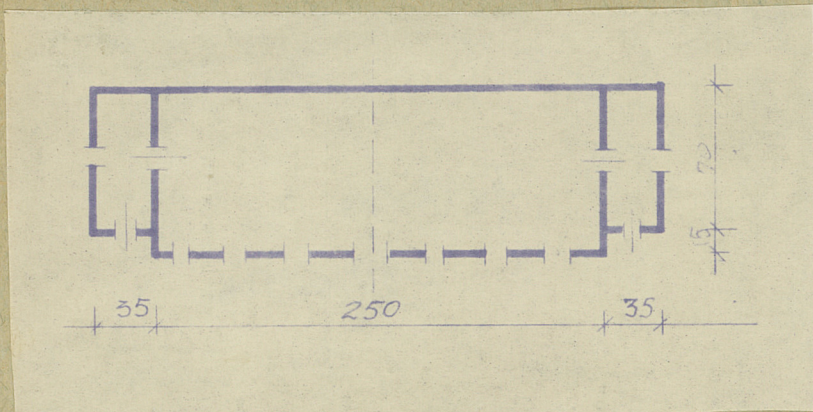
30. Inwentaryzacja pomiarowa

brak

10. Udostępnienie

dostępny

31. Szkic sytuacyjny, plan schematyczny, uwagi opisowe, fotografia



32. Przebieg prac konserwatorskich

Rok	Wyszczególnienie prac	K o s z t tys. zł

33. Koszty
w tys. zł

Przewidywane

Rzeczywiste

34. Inspekcje

35. Uwagi różne

36. Wypełnił dnia

37. Sprawdził dnia

IX 1965 *Atolbert*