

Nr

II

A

B

C

D

E

F

G

H

I

J

K

L

M

N

O

P

R

S

T

U

V

W

X

Y

Z

DOLNOŚLASKIE

1. Obiekt zabytkowy

285/2

BUDYNEK GOSP. WSCHODNI (SPICHLERZ)

2. Miejscowość

2885

JERZMANOWA

3. Wiek

XIX XVIII

4. Styl

klasycyzm

5. Kubatura m³

2200

6. Powierzchnia w m²

a) zabytkowa: 370 b) użytkowa: 370

20. Przynależność administracyjna

a) województwo

Zielona Góra

b) powiat

Głogów

c) gmina

Jerzmanowa

7. Materiał budowlany

Przed zniszczeniem

Po odbudowie

a) ściany

cegła
klinkier

b) sklepienia

/

c) stropy

drewno

d) więzania dachu

— " —

e) krycie dachu

dachówka

11. Ilość budynków

1

14. Grunty należące do zabytku:

ha

a) ogrody stylowe

b) sady i grunty uprawne

c) lasy

d) wody

e) inne

21. Stacja

Nazwa stacji

Odległość od stacji w km

a) kolejowa

Nielubia

8

b) autobusowa

w/m

—

22. Właściciel i jego adres

Karb Państwo

8. Wyposażenie architektoniczne

brak

15. Przeznaczenie pierwotne budynku

spichlerz, mieszkalne

16. Użytkowanie w latach ubiegłych

— " — — " —

17. Użytkowanie obecne

— " — — " —

18. Nadaje się do użycia na

— " — — " —

9. Autorzy i data budowy i przebudowy

brak danych

19. Data, rodzaj i stopień zniszczeń i odbudowy

Data

O P I S

Zniszczenia %

Odbudowa %

VIII.1939 r.

XI.1939 r.

XII.1945 r.

1959 r.

1964

Zaniedbany wskutek braku remontów

zaniedbany

15

152

23. Użytkownik i jego adres

PGR Jerzmanowa

24. Inwestor i jego adres

jak wyżej

25. Rejestr zabytku Nr

rok — miejsce przechowywania

26. Nazwa księgi hipotecznej

27. Nr hipoteczny

28. Akta

brak

29. Fotografie

WK I

30. Inwentaryzacja pomiarowa

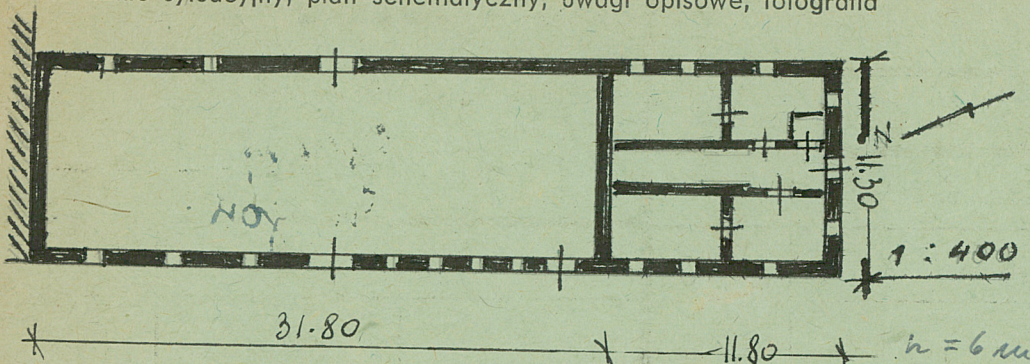
brak

10. Udostępnienie

dostępny

Z Y X W V U T S R P O N M L K J I H G F E D C B A Nr

31. Szkic sytuacyjny, plan schematyczny, uwagi opisowe, fotografia



32. Przebieg prac konserwatorskich

Rok	Wyszczególnienie prac	Koszt tys. zł

33. Koszty w tys. zł	Przewidywane	Rzeczywiste

34. Inspekcje

35. Uwagi różne

36. Wypełnił dnia 10.09.1954
[Signature]

37. Sprawdził dnia 11.10.1954
[Signature]