

Nr

A

B

C

D

E

F

G

H

I

J

K

L

M

N

O

P

R

S

T

U

V

W

X

Y

Z

DOLNOŚLASKIE

legmeline

1. Obiekt zabytkowy

KOŚCIOŁ FIL. P.W. WSZYSTKICH ŚWIĘTYCH

171

2. Miejscowość

JERZMANOWA

1882

gm. w.m.

3. Wiek
XVI XVI4. Styl
GOTYK RENESANS5. Kubatura m³
1.4006. Powierzchnia w m²
a) zabytkowa: b) użytkowa: 200

20. Przynależność administracyjna

a) województwo ZIELONA GÓRA

b) powiat GŁOGÓW

c) gmina

7. Materiał
budowlany

Przed zniszczeniem

Po odbudowie

11. Ilość budynków 1

14. Grunty należące do zabytku: ha

a) ściany

KAMIEŃ
CEGLA

12. Ilość kondygnacji 1

a) ogrody stylowe

b) sklepienia

CEGLA

13. Użytkowanie wnętrza
według ilości:

b) sady i grunty uprawne

c) stropy

DREWNO

a) izb mieszkalnych

c) lasy

d) wiązania
dachu

DREWNO

b) innych pomieszczeń

d) wody

e) krycie dachu

DACHÓWKA

c) piwnic

e) inne

21. Stacja

Nazwa stacji

Odległość
od stacji
w km

a) kolejowa

NIEŁUBIA

8

b) autobusowa

JERZMANOWA

w.m.

22. Właściciel i jego adres

SKARB. PAŃSTWA

23. Użytkownik i jego adres

PARAFIA RYM. KAT. JAKUBÓW

24. Inwestor i jego adres

8. Wyposażenie architektoniczne

W ZAKRYCIU SKLEPIENIE KORZY-
ŻOWE. PORTAL Z USKOKIEM
O WYKROJU W OSI GRZBIET

15. Przeznaczenie pierwotne budynku KOŚCIOŁ

16. Użytkowanie w latach ubiegłych

Jir.

17. Użytkowanie obecne

Jir.

18. Nadaje się do użycia na

Jir.

9. Autorzy i data budowy i przebudowy

WZMIANKOWANY 1376.
ZBUDOWANY ZAPEWNE Z WY-
KORZYSTANIEM MURÓW STAR-
SZEGO W POZ. W. XVI.

19. Data, rodzaj i stopień zniszczeń i odbudowy

Data

O P I S

Znisz-
czenia
%Odbu-
dowa
%

VIII.1939 r.

XI.1939 r.

XII.1945 r.

1964

stan dobry (po odnowieniu)

25. Rejestr zabytku Nr. I-122/61

rok 15 III 1961 m. 167 / 317/4
miejsce przechowywania

26. Nazwa księgi hipotecznej

27. Nr hipo-
teczny

28. Akta

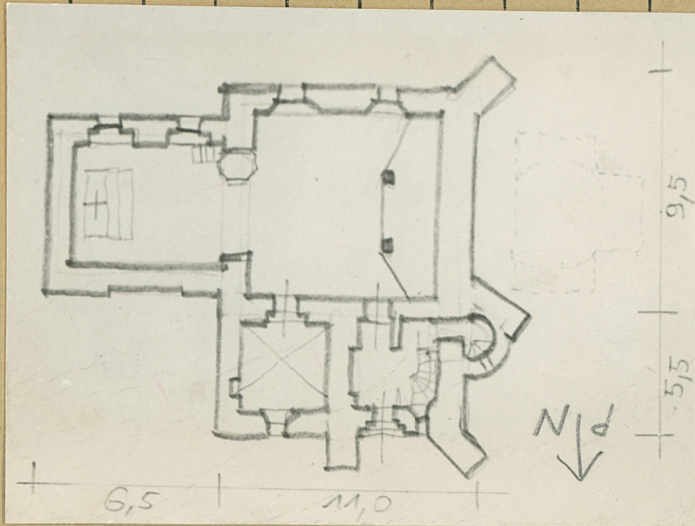
29. Fotografie

30. Inwentaryzacja pomiarowa

10. Udostępnienie

DOSTĘPNE

Delib 2 por. XIV, Grunt-predk. por. XVI, best. XIX



↑ 1959

32. Przebieg prac konserwatorskich

Rok	Wyszczególnienie prac	K o s z t tys. zł



33. Koszty w tys. zł	Przewidywane	Rzeczywiste

34. Inspekcje

35. Uwagi różne

36. Wypełnił dnia 21.1964r.
H. Wierner

37. Sprawdził dnia