

Nr

A

B

C

D

E

F

G

H

I

J

K

L

M

N

O

P

R

S

T

U

V

W

X

Y

Z

DOLNOŚLĄSKIE

Wrocławski

1. Obiekt zabytkowy

PALAC

2. Miejscowość

ROZTOKA

gm. Dobrowie

1533

3. Wiek
XVI-XVIII4. Styl
renes.-barok5. Kubatura m³6. Powierzchnia w m²

a) zabytkowa:

b) użytkowa:

20. Przynależność administracyjna

a) województwo

Wrocławskie

b) powiat

Jawor ŚWIDNICA

c) gmina

Roztoka

7. Materiał
budowlany

Przed zniszczeniem

Po odbudowie

11. Ilość budynków 1

14. Grunty należące do zabytku:

ha

a) ściany

kamień
cegła

b) sklepienia

cegła

c) stropy

drewno

d) wiązania
dachu

drewno

e) krycie dachu

dachówka
łupek

12. Ilość kondygnacji 3

13. Użytkowanie wnętrza
według ilości:

a) izb mieszkalnych 30

b) innych pomieszczeń 19

c) piwnic 10

a) ogrody stylowe

b) sady i grunty uprawne

c) lasy

d) wody

e) inne

21. Stacja

Nazwa stacji

Odległość
od stacji
w km

a) kolejowa

Roztoka

3

b) autobusowa

Roztoka

2

22. Właściciel i jego adres

Huta "Pokój"

23. Użytkownik i jego adres

Huta "Pokój"kolonie letnie

24. Inwestor i jego adres

Huta "Pokój"

25. Rejestr zabytku Nr.

25/236

15.VII.1950

miejsce przechowywania

26. Nazwa księgi hipotecznej

brak

27. Nr hipoteczny

28. Akta

brak

29. Fotografie

WKZ

30. Inwentaryzacja pomiarowa

brak

8. Wyposażenie architektoniczne
pionowy podział za pom. pilastrów
i korynckich kapiteli, poziomy
za pom. gzymsów, wieżyczka z zegarem kryta hełmem z latarnią,
portale z piaskowca na osi budowlanej
kuwienieczone załamany gzymsem
z balkonem i herbem, od strony
ogródki portyk kolumnowy na
pietrze sala sklep. kolebkowe
z lunetami, stiuki i malowidła
2 kominki barokowe z marmuru

15. Przeznaczenie pierwotne budynku

pałac

16. Użytkowanie w latach ubiegłych

pałac

17. Użytkowanie obecne

dom kolonijny

18. Nadaje się do użycia na

19. Data, rodzaj i stopień zniszczeń i odbudowy

Data

O P I S

Zniszczenia
%Odbudowa
%

VIII.1939 r.

nie zniszczony

XI.1939 r.

nie zniszczony

XII.1945 r.

nie zniszczony

10.9.1959

nie zniszczony

IX.1965

Stan dobry

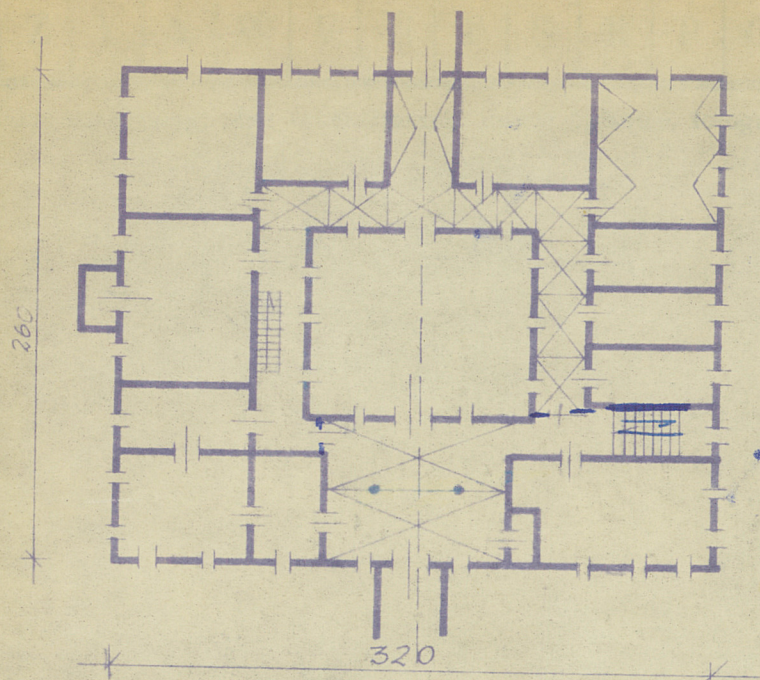
Na chorągiewce data 1550

Cc przebud. / elewacje / XIX / elewacje

10. Udostępnienie

zamknięty użytk. na kolonie
letnie Huty "Pokój", klucz u
dozorcy.

dekret o 1720 maj. Hammerscholt Felix Antoni (?)
muzeum o. 1870, maj. Pavelt Oliver



N M L K J I H G F E D C B A Nr

fia

32. Przebieg prac konserwatorskich

Rok	Wyszczególnienie prac	K o s z t tys. zł

33. Koszty w tys. zł

Przewidywane

Rzeczywiste

34. Inspekcje

różne

36. Wypełnił dnia

37. Sprawdził dnia

IX 1965 *Atobuchem*