

Nr

A B C D E F G H I J K L M N O P R S T U V W X Y Z

DOLNOŚLASKIE

1. Obiekt zabytkowy

DOM MIESZKALNY ul. Prochowa Nr.2

2. Miejscowość

DZIERŻONIÓW

miasto

3. Wiek
XIX4. Styl
el.klas.5. Kubatura m³ 13606. Powierzchnia w m² 136
a) zabytkowa: b) użytkowa:7. Materiał
budowlany

Przed zniszczeniem

Po
odbudowie

11. Ilość budynków 1

14. Grunty należące do zabytku: ha

a) ściany

cegła

b) sklepienia

-

c) stropy

drewno

d) wiązania
dachu

drewno

e) krycie dachu

dachówka

12. Ilość kondygnacji 3

13. Użytkowanie wnętrza
według ilości:

a) izb mieszkalnych 15

b) innych pomieszczeń 5

c) piwnic
podpiwn.

a) ogrody stylowe

b) sady i grunty uprawne

c) lasy

d) wody

e) inne

8. Wyposażenie architektoniczne

pilastry, gzyms profilowany,
boniowanie, obramienie okien
wykonane w tynku15. Przeznaczenie pierwotne budynku
bud. mieszkalny16. Użytkowanie w latach ubiegłych
bud. mieszkalny17. Użytkowanie obecne
bud. mieszkalny

18. Nadaje się do użycia na

9. Autorzy i data budowy i przebudowy

Zbudowany w pocz. XIX w.

19. Data, rodzaj i stopień zniszczeń i odbudowy

Data

O P I S

Zniszczenia
%Odbu-
dowa
%

VIII.1939 r.

XI.1939 r.

XII.1945 r.

X.1968

stan dobry

10. Udostępnienie

dostępny

X

20. Przynależność administracyjna

a) województwo Wrocławskie

b) powiat Dzierżoniów

c) gmina

21. Stacja

Nazwa stacji

Odległość
od stacji
w km

a) kolejowa

Dzierżoniów

b) autobusowa

Dzierżoniów

22. Właściciel i jego adres

M Z B M Dzierżoniów

23. Użytkownik i jego adres

lokatorzy - Dzierżoniów

24. Inwestor i jego adres

25. Rejestr zabytku Nr.....

rok..... miejsce przechowywania

26. Nazwa księgi hipotecznej

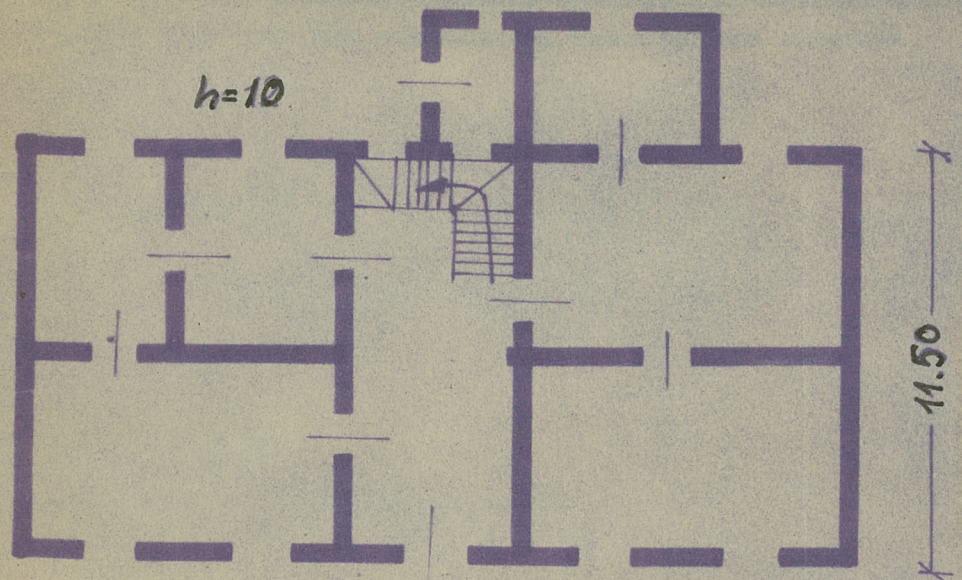
27. Nr hipo-
teczny

28. Akta

29. Fotografie

30. Inwentaryzacja pomiarowa

Z Y X W V U T S R P O N M L K J I H G F E D C B A Nr



32. Przebieg prac konserwatorskich

Rok	Wyszczególnienie prac	K o s z t tys. zł

Przewidywane Rzeczywiste

34. Inspekcje

różne

36. Wypełnił dnia

X 68 *Asobeluch*

37. Sprawdził dnia

X

