

A B C D E F G H I J K L Ł M N O P R S T U V W X Y Z

Nr 1324  
POLNOŚLĄSKIE

1. Obiekt

ZESPÓŁ FOLWARCZNY

2. Czas powstania  
2.poł. XIX w.  
pocz. XX w.

3. Miejscowość PAŁNÓW -  
PAWLIKOWICE

4. Adres Pawlikowice  
59-225 Chojnów

nr hipoteczny .....

5. Przynależność administracyjna  
województwo legnickie  
gmina Chojnów  
pow. LEGNICA

6. Poprzednie nazwy miejscowości

POHLSDORF

7. Przynależność administracyjna  
przed 1 VI 1975

województwo wrocławskie  
powiat Legnica

8. Właściciel i jego adres

Agencja Własności Rolnej  
Skarbu Państwa

9. Użytkownik i jego adres

dzierżawca

10. Rejestr zabytków

Nr ..... data .....

ponk - 645/L 21.12.1983





**S Y T U A C J A:** folwark położony jest na terenie równinnym, na wschód od zabudowy wsi. Od wsch. założona jest szeroka i wysoka grobla na planie niereg. zbliżonym do trójkąta, obsadzona lipami i dębami, stanowiąca granice mającego tam powstać stawu hodowlanego. Na północ od zabudowań znajdują się 2 małe stawy, wcześniej hodowlane, obecnie zarośnięte i zabagnione.

Folwark składa się z następujących budynków:

1. s t a j n i,
2. o b o r y I,
3. o b ó r II i III - ob, świniarni,
4. s t o d o ł y,
5. oficyny mieszkalno-gospodarczej.



Wieś wzmiankowana w 1362 r. Historia jej właścicieli znana od początku XVIII w. W 1727 r. wymieniony HEINRICH S.v. BRIESEN, w 1743 v. FESTENBERG-PACKISCH, w 1746 KAROL W. TREUTLER, w roku 1830 MÖLLER, w 1876 M. HOFFMANN-SCHOLTZ; w rękach spadkobierców tego ostatniego pozostały Pawlikowice do wybuchu II wojny świat. Folwark założony na planie reg. czworoboku, powstał w większości w 2. poł. XIX w. Kilka budynków posiada zachowane tablice z inicjałami H.S. i datą:

1. stodoła - 1879 /druga, bliźnia-  
cza, zawaliła się pod k. lat  
80-tych XX w./,
2. stajnia - 1927 /?/,
3. budynek gospod. - 1888,
4. obory II i III - 1913 /?/.

Pozostałe, nie datowane budynki pochodzą z 3. /obora I/ i 4. ćw. XIX w. /oficyny mieszk./.

Jednak należy zaznaczyć, iż na planie z 1888 r. w/w budynki już istnieją. W takim razie te datowane później albo powstały na tym samym miejscu, albo daty odnoszą się do remontów.

Pałac w Pawlikowicach nie istnieje, został rozebrany w latach 60-tych XX w. Nie dochowały się żadne przekazy, dot. jego proveniencji i wyglądu. Wiadomo tylko, że był to budynek na planie prostokąta zbliż. do kwadratu, elewacją pn. zwrócony ku majdanowi. Na wsch. od pałacu, na grobli, znajduje się ok. 200-letnia aleja dębowo-lipowa.



14. Kubatura

15. Powierzchnia użytkowa

16. Przeznaczenie pierwotne

folwark

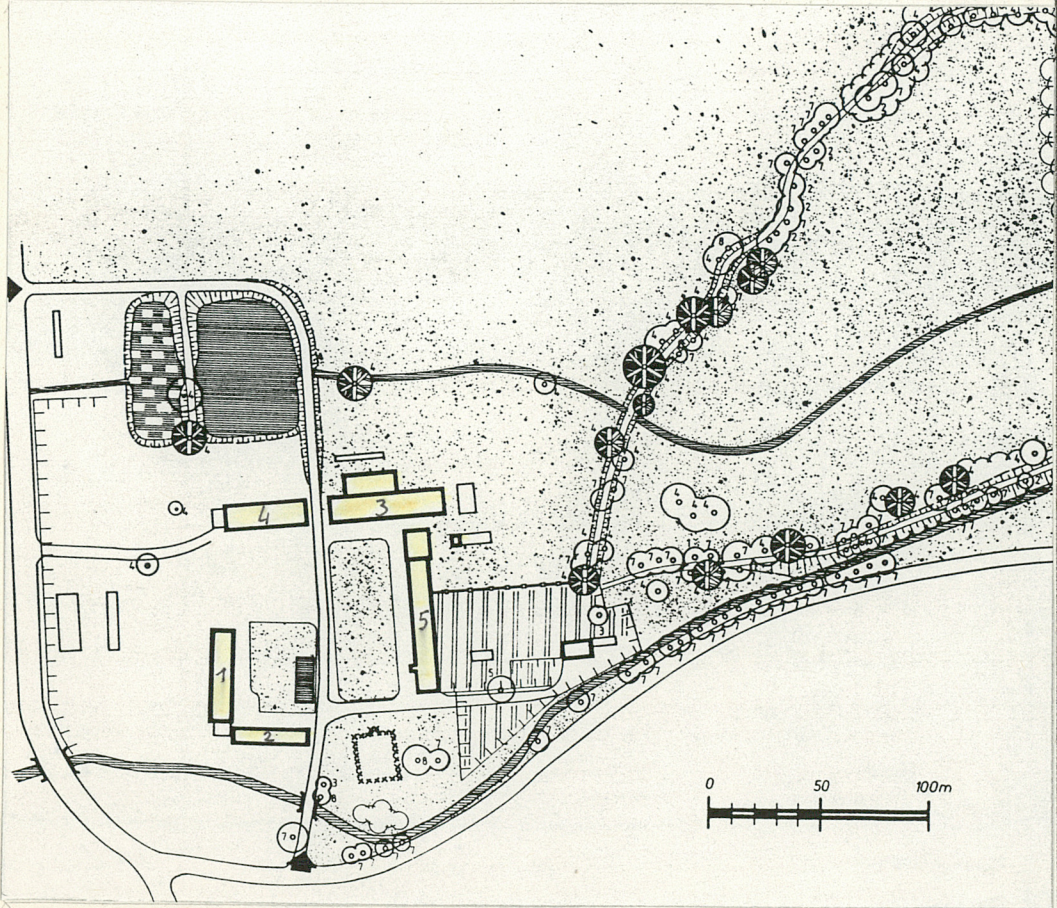
17. Użytkowanie obecne

folwark

19. Stan zachowania (fundamenty, ściany zewnętrzne, ściany wewnętrzne, sklepienia, stropy, konstrukcje dachowe, pokrycie dachu, wyposażenie i instalacje)

Stan zachowania na poszczególnych wkładkach.

18. Prace budowlane i konserwatorskie, ich przebieg i dokumentacja



20. Najpilniejsze postulaty konserwatorskie



21. Akta archiwalne (rodzaj akt, numer i miejsce przechowywania)

24. Uwagi różne

22. Biblioteka

- Zimmermann F.A. - Beyträge zur Beschreibung von Schlesien, Brieg 1789, Band 8;
- Knie J.G. - Alphabetisch-statistisch-topographische Übersicht der Dörfer, Flecken, Städte u.a. Orte, Breslau 1845,
- Schlesisches Güter-Adressbuch, Breslau 1876, 1905, 1917, 1922, 1930,
- Ewidencja parku w Pawlikowicach, BIPROZET W-w, 1982.

23. Źródła ikonograficzne i fotografia (rodzaj, miejsce przechowywania, sygnatury)

25. Opracował

tekst..... **Dorota Bocheńska - X/1994**

imię, nazwisko, data, podpis

plany, rysunki .....

**Leszek Dobrzyniecki - X/1994**

imię, nazwisko, data, podpis

zdjęcia fotogr. ....

**Leszek Dobrzyniecki - X/1994**

imię, nazwisko, data, podpis

miejsce przechowywania negatywów .....

**PSOZ Legnica**

KARTA PO WYPEŁNIENIU PODLEGA OCHRONIE NA PODSTAWIE PRZEPISÓW PRAWA AUTORSKIEGO

26. Adnotacje o inspekcjach, informacje o zmianach (daty, imiona i nazwiska wypełniających)

27. Załączniki

*Wzrostki z opisem, nutem, fotografiami - set. 5 + 3 dod.*

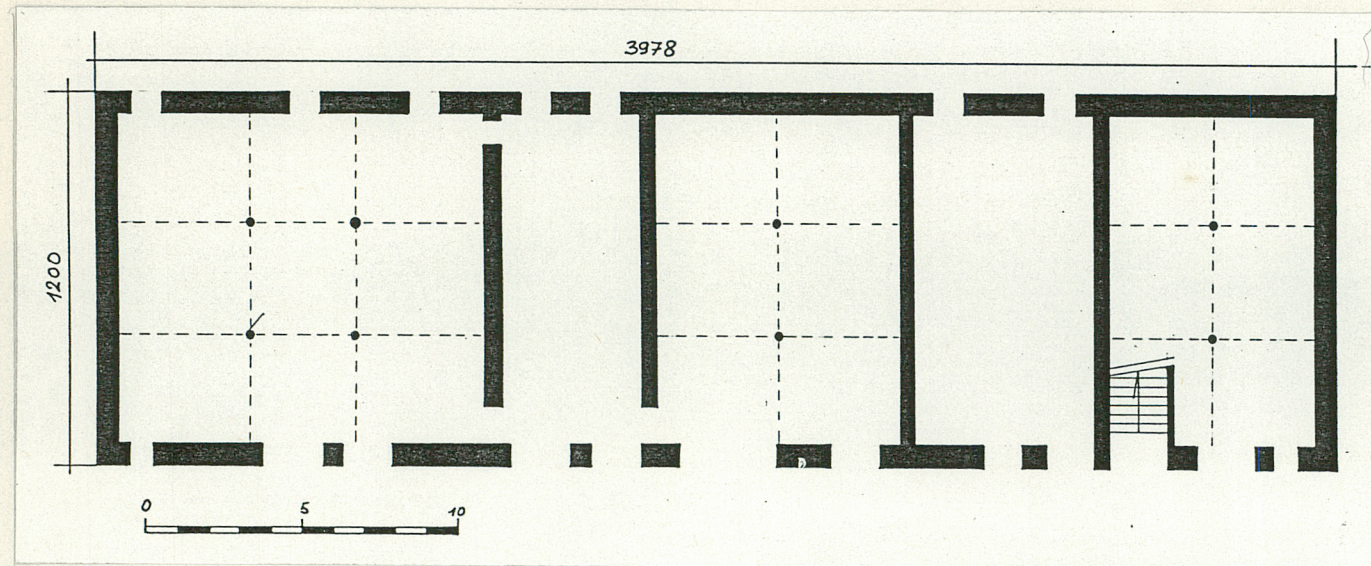


1. Miejscowość  
PAWLIKOWICE

2. Obiekt /nazwa jak w karcie/  
Folwark - s t a j n i a

3. Zawartość wkładki  
opis, fotografie

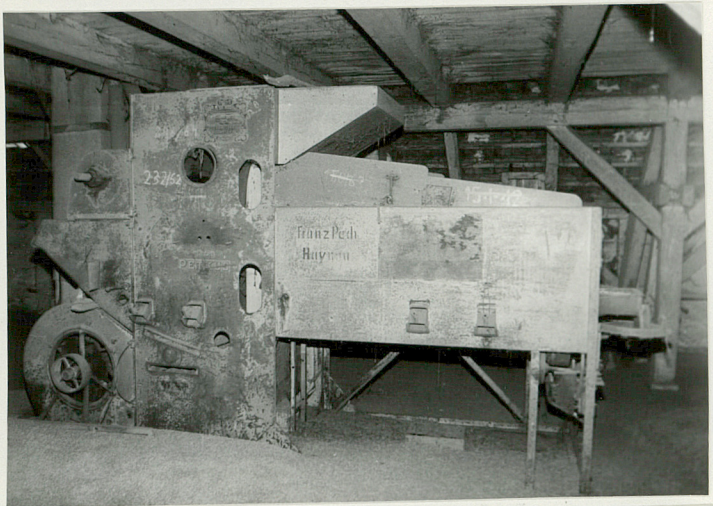
**S T A J N I A:** na rzucie prostokąta, 2-kondygnacyjna, murowana z ciosów piaskowcowych i cegły, otynkowana wtórnie tynkiem fakturalnym. Fryz rolkowy oddziela drugą kondygnację od ścianki kolankowej. Okna w prostokącie stojącym i leżącym, ze stolarką i ślusarką; otwory drzwiowe zamknięte odcinkowo. W ścianie kolankowej biforyjne otwory szerokie. D A C H: 2-spadowy ceramiczny /dachówka-karpiówka podwójnie w łuskę/. Gzyms wieńczący uskokowy, ceglany. Na osi frontowej elewacji zachowana piaskowcowa tablica z inskrypcją: H.S. 1927, nad nią tarcza zegarowa, w połaci dachu gong, nakryty 2-spadowym dachem. **WIĘZBA:** 2-kondygnacyjna, niżej płatwiowo-stolcowa na 5 rzędach stolców /2 w ścianie kolankowej, mocowane do sąsiednich zastrzałem i kleszczami/; wyżej krokwiowo-jętkowa, krokwie z przysuwnicami, tworzącymi podłużną powiekę. Na górnej kondygnacji stajni znajduje się oryginalna czyszczarka do zboża z napisem: "FRANZ PECH - HAYNAU." **SKLEPIENIA:** płaskie Kleina na podciągach z 2-teowników i żeliwnych kolumnach. **STROPY:** drewniane, belkowe na 2 rzędach słupów i podciągach. **SCHODY:** 1-biegowe, betonowe i drewniane. **POŚADZKI:** betonowe. **INSTALACJE:** elektryczna nadtynkowa, odwadniająca /resztki/, odgromowa. **STAN ZACHOWANIA:** mury spękane i zawilgocone, połacie dachu ugięte, dach nieszczelny, zniszczone tynki.



Wkładkę założył: Dorota Bocheńska - X/1994  
Miejsce przechowyw. negatywów: PSOZ Legnica

pow. użytk. - 1197 m<sup>2</sup>  
kubatura - 3192 m<sup>3</sup>





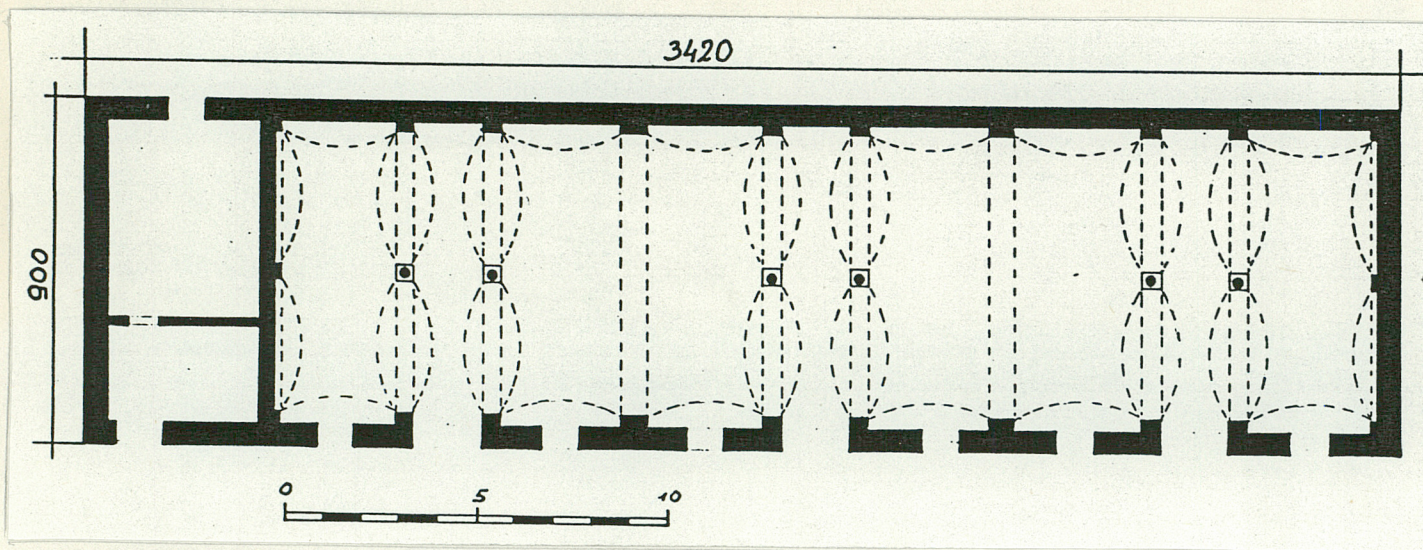


1. Miejscowość  
PAWLIKOWICE

2. Obiekt /nazwa jak w karcie/  
Folwark - o b o r a I

3. Zawartość wkładki  
opis, fotografie

O B O R A I: na rzucie wydłużonego prostokąta, 2-kondygnacyjna, murowana z ciosów piaskowcowych i cegły, otynkowana wtórnie tynkiem fakturalnym. Obramienia okien prostok. z ciosów piaskowca, obramienia drzwi z cegły. Sciana szczytowa z zachowanymi w części górnej boniami rustykalnymi w tynku i podwójnym gzymsem międzykondygnac. W ścianie szczytowej 2 osie biforyjnych okienek, zamkniętych półkoliście w archit. obramieniach. W szczycie 1 oś biforyjnych okienek j.w., nad nimi ślepy okulus. Szczyt zwieńczony piaskowcową kostką. Górna kondygnacja od pd. w konstrukcji ryglowej. D A C H: 2-spadowy ceramiczny /dachówka karpiówka podwójnie w łuskę/ z 1 rzędem powiek. WIĘZBA: więzar ze stółcem pojed. z mieczami i zastrzałami, mocującymi stolec do krokwi. SKŁEPIENIA: 3-przęsłowe, kolebkowe /kolebka odcinkowa/ na piaskowcowych kolumnach i gurtach o wykroju odcinkowym. SCHODY: na górną kondygnację zawalone. POSADZKI: ceglane i betonowe. INSTALACJE: elektryczna nadtynkowa, odgromowa. STAN ZACHOWANIA: dach z licznymi ubytkami, więźba zdekompletowana, mury zawilgocone, otwory okienne w większości zamurowane, zniszczone schody, zniszczona instalacja odwadniająca.



Wkładkę założył: Dorota Bocheńska - X/1994  
Miejsce przechowyw. negatywów: PSOZ Legnica

pow. użytk. - 492 m<sup>2</sup>  
kubatura - 1476 m<sup>3</sup>







1. Miejscowość

PAWLIKOWICE

2. Obiekt /nazwa jak w karcie/

Folwark - obora II i III ob. świniaarnie

3. Zawartość wkładki

opis, fotografie

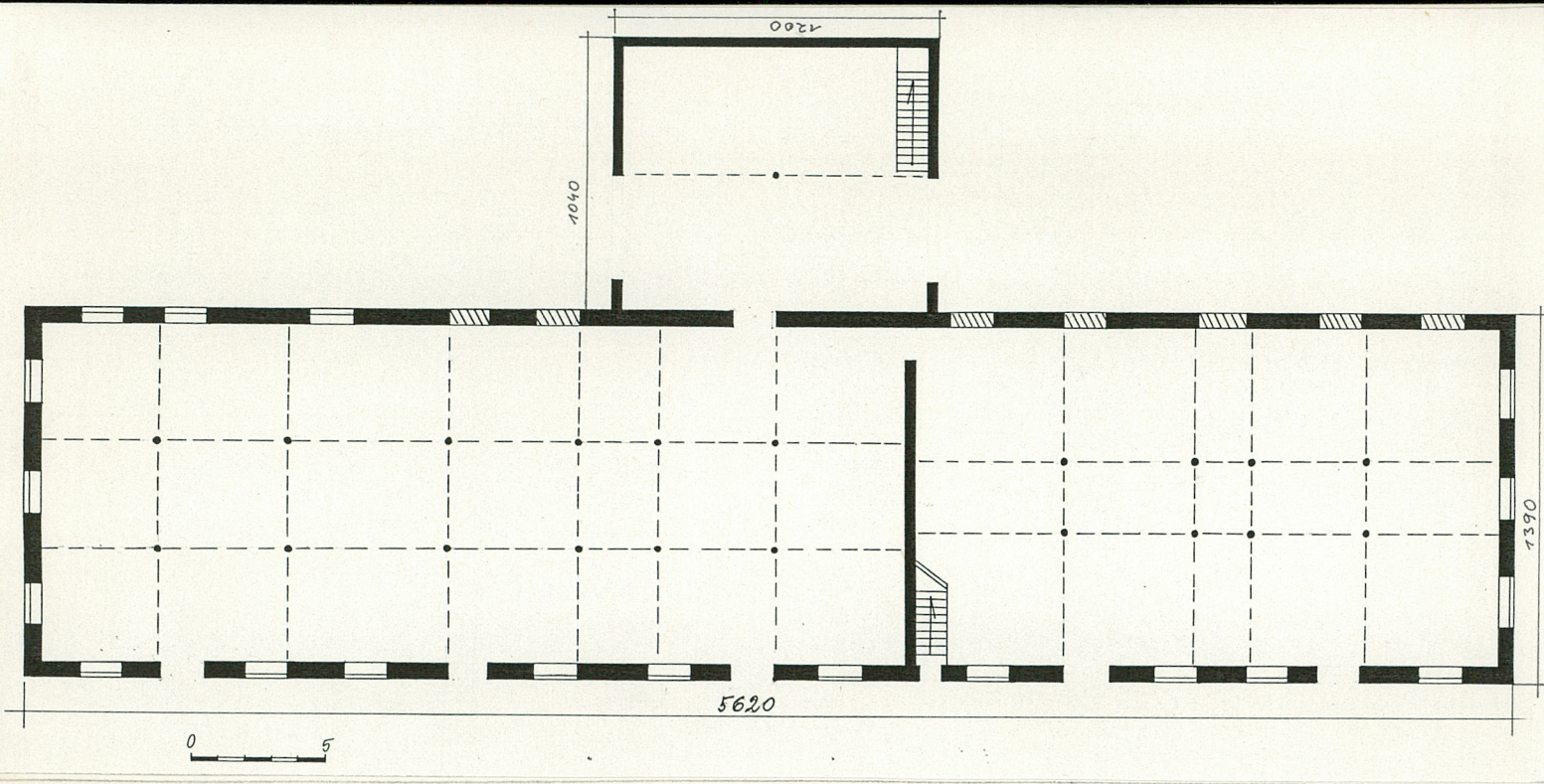
OBORA II i III, ob. świniaarnie: na rzucie wydłużonego prostokąta, 2-kondygn., dolna kondygn. z cegły, górna otynkowana tynkiem fakturalnym; wszystkie otwory zamknięte odcinkowo, rozmieszczone symetr.; podokienniki i łuki konstrukc. z cegły nieotynk. W ścianie szczytowej i w górnej kondygn. ścian dłuższych obory II biforyjne otwory wentylacyjne zamknięte odcinkowo, we wspólnej opasce ceglanej i symetr. rozmieszczone otwory zsympowe. Między nimi piaskowcowa tablica z inskrypcją "H.S. 1913". Nad gzymsem międzykondygn. ściany szczytowej, częściowo zachowany zwornik piaskowcowy, oprac. w kształcie głowy ludzkiej. Górna kondygn. obory III mieszkalna. Od pn. do obór II i III przylega obszerna, murowana wiata z płaskim sklepieniem Kleina na podciągu i 1 żeliwnej kolumnie. Górna kondygn. wiaty, konstrukcja jej dachu i dach - zawałone. D A C H: 2-spadowy ceramiczny /dachówka-karpiówka podw. w łuskę/, w dachu obory III 6 przewodów kominowych. WIĘZBA nad oborą II: jednonawowa z pochyłymi stolcami podpartymi zastrzałami i z kleszczami, trzymającymi stolce przysięenne, pochyłe i zastrzały. WIĘZBA nad oborą III: 2-wieszarowo-kleszczowa. SKLEPIENIA: płaskie Kleina na podciągach z 2-teowników i żeliwnych kolumnach. Ślusarka okien 2-poziomowa, uchylna. STOLARKA DRZWI: 2-skrzydłowa listwowa na zawiasach pasowych. STOLARKA OKIEN części mieszkalnej skrzynkowa, 2-skrzydł. SCHODY: 1-biegowe ceglane ze szlichtą betonową. INSTALACJE: elektryczna, wod.-kan., piece, odwadniająca /w stanie szczątkowym/, odgromowa. STAN ZACHOWANIA: dach nieszczelny, więźba zaatakowana przez owady, zdewa - stowane pomieszczenia poddasza, częściowo zawałona wiata, zniszczona instalacja odwadniająca.



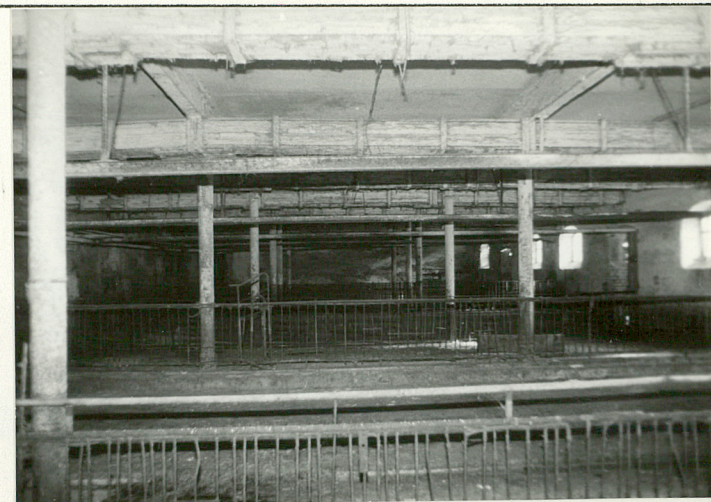
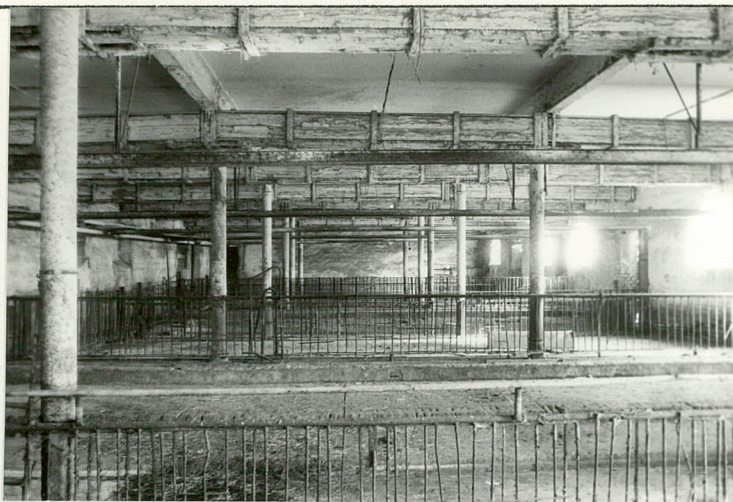
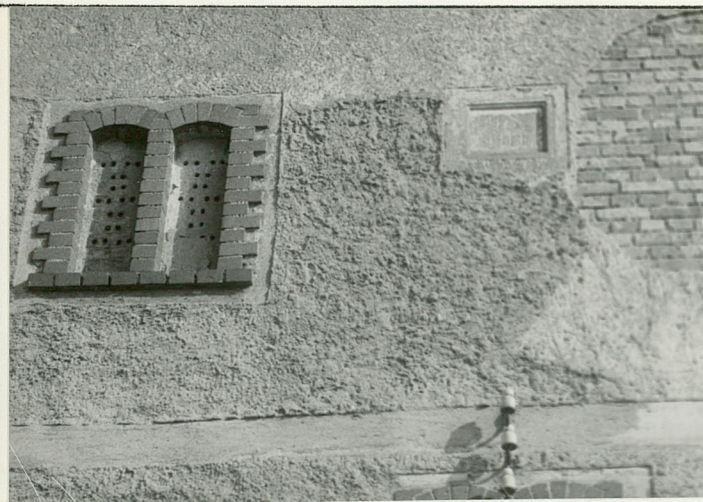
Wkładkę założył: Dorota Bocheńska - X/1994  
Miejsce przechowyw. negatywów: PSOZ Legnica

pow. użytk - 1432 m<sup>2</sup>kubatura - 4093 m<sup>3</sup>













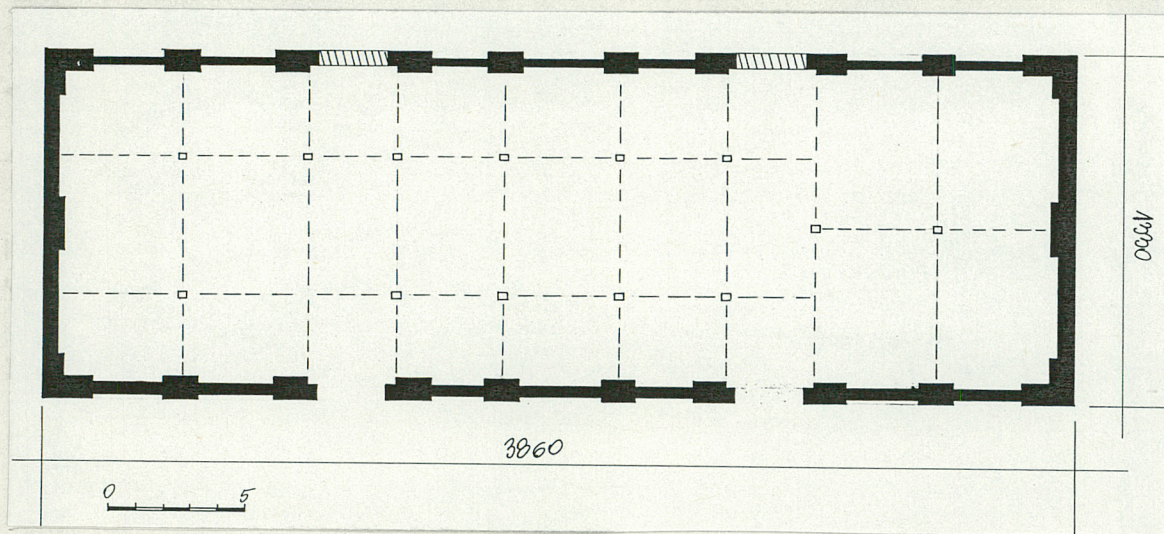


1. Miejscowość  
PAWLIKOWICE

2. Obiekt /nazwa jak w karcie/  
Folwark - s t o d o ł a

3. Zawartość wkładki  
opis, fotografie

**S T O D O Ł A:** na rzucie prostokąta, murowana z ciosów piaskowcowych i cegły, otynkowana tynkiem fakt., nakryta 2-spadowym dachem ceramicznym /dachówka-karpiówka podw. w łuskę/. Ściany dłuższe podzielone rytmem dużych, prostokątnych płycin, zwieńczonych gzymsiem kostkowym, w którym otwory wentyl. Na tablicy inskrypcja "H.S. 1879". Nad 2 parami wrót, pierwotnie zamkniętych odcinkowo, rząd ślepych, szczelinowych otworów. WIEŻBA: wsparta na podciągach, podpartych 2 rzędami stolców z mieczami i rozporami ze stolcami kozłowymi i z jętkami. INSTALACJE: b r a k /pozostały resztki elektr. i odgromowej. STAN ZACHOWANIA: z ł y, brak dużej części pokrycia dachu, więźba o zachwianej statyce, zdekompletowana, ściana szczytowa od zach. mocno spękana, zniszczona stolarka wrót.



pow. użytk - 204 m<sup>2</sup>

kubatura - 1101 m<sup>3</sup>

Wkładkę założył: Dorota Bocheńska - X/1994  
Miejsce przechowyw. negatywów: PSOZ Legnica



1. Miejscowość

PAWLIKOWICE

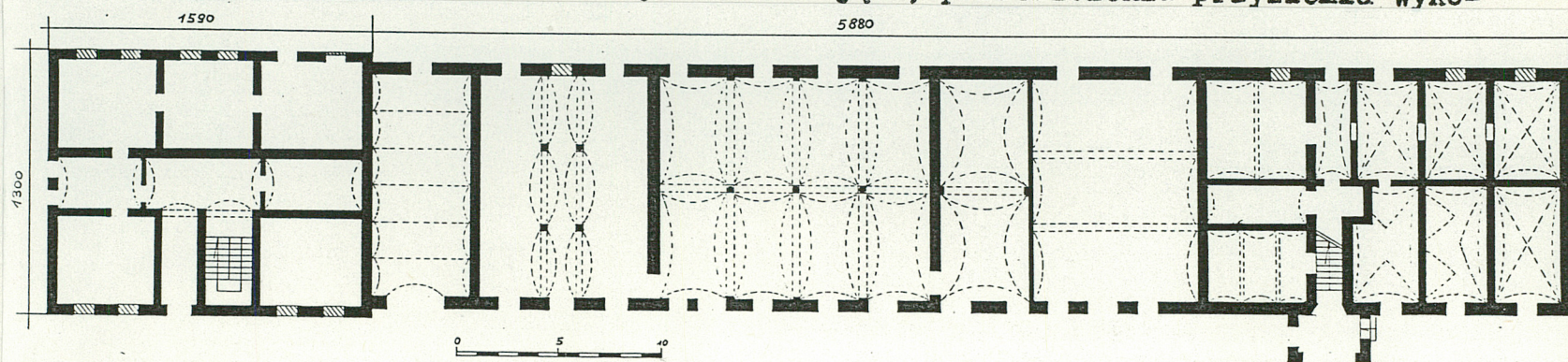
2. Obiekt /nazwa jak w karcie/

Folwark - oficyny mieszk-gospod.

3. Zawartość wkładki

opis, fotografie

**OFICYNY MIESZK.-GOSPOD.:** na rzucie wydłużonego prostokąta, z największą częścią gospodarczą między oficynami mieszkalnymi. **DACH:** 2-spadowy ceramiczny /dachówka-karpiówka podw. w łuskę/, nad oficyną A dwa przewody kominowe, nad oficyną B trzy przewody kominowe, w połaci dachu budynku gospod. dwa rzędy powiek. Murowana z ciosów piaskowcowych i cegły, obramienia okien i drzwi części gospod. z ciosów piaskowcowych, elewacja w cegle, gzyms kostkowy. **OFICYNĄ A:** 2-kondygn., 5-osiowa, otynkowana tynkiem fakt. **WIEŻBA:** 2-wieszarowa z dodatkowym rzędem stolców, mocowana na dyble i zamki ciesielskie. **SKLEPIENIA:** odcinkowa kolebka i stropy drewniane, płaskie z podsufitką; w sieni gł. 2 przeszła wyznaczone 2 arkadami, zamkn. łukiem odcinkowym. **SCHODY:** 2-biegowe ceglane z drewnianymi stopniami i 2-biegowe drewniane, balustrada wtórna. **POSADZKI:** ceglyne i betonowe, podłogi deskowe. **OKNA:** ze stolarką skrzynkową, 2-skrzydł. **DRZWI:** 1-skrzydł., 4-płycinowe. **INSTALACJE:** wod.-kan., wc, co, elektryczna, odwadniająca, odgromowa. **BUDYNEK GOSPODARCZY,** /znajdujący się między oficynami/: **WIEŻBA:** 2-wieszarowa z jętkami, widoczne ślady po środkowym rzędzie stolców. Na budynku tablica z inskrypcją "H.S. 1888". **SKLEPIENIA:** odcinkowe Kleina, 2- i 3-przęsłowe, żaglaste na piaskowcowych kolumnach i odcinkowa kolebka. **POSADZKI:** betonowe /pierwotnie ceglano-poddasze. **OFICYNĄ B:** 2-kondygn., 6-osiowa, otynkowana tynkiem fakt. z gładkimi ramami, gzyms wieńczący drewniany. Od zach. na osi 2-kondygn. ryzalit ganku, nakryty 3-spadowym dachem. **WIEŻBA:** płatwiowo-jętkowa z 1 rzędem stolców i zastrzałami. **SKLEPIENIA** przyziemia: kolebkowe z lunetami i krzyżowe. **SCHODY:** 1-biegowe drewniane. **POSADZKI:** betonowe, płytki ceramiczne 8-kątne. **DRZWI:** 1-skrzydł., 4-płycinowe z oryginalnymi zawiasami francuskimi i klamką. **INSTALACJE:** wod.-kan., wc, piece, elektryczna, odwadniająca, odgromowa. **STAN ZACHOWANIA:** dach z licznymi ubytkami, brak obróbek blach., więźba zdekompletowana, zaatakowana przez owady, stolarka drzwi zniszczona, zdekompletowana instalacja odwadniająca, pomieszczenia przyziemia wykorzystywane na komórki.

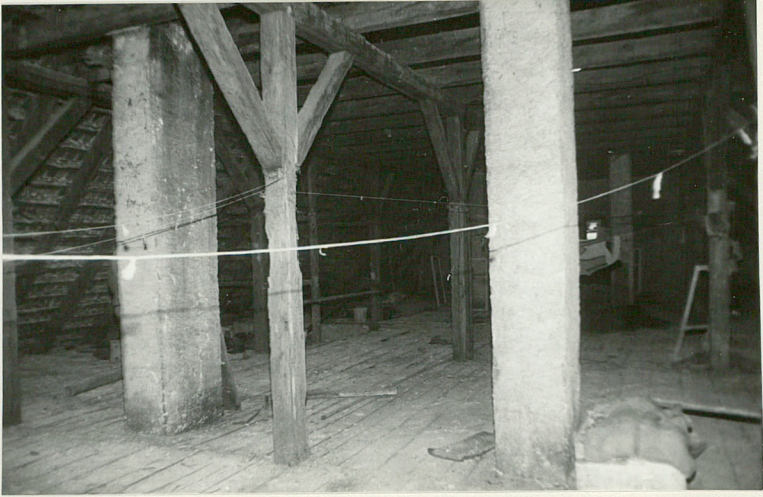


Wkładkę założył: Dorota Bocheńska - X/1994

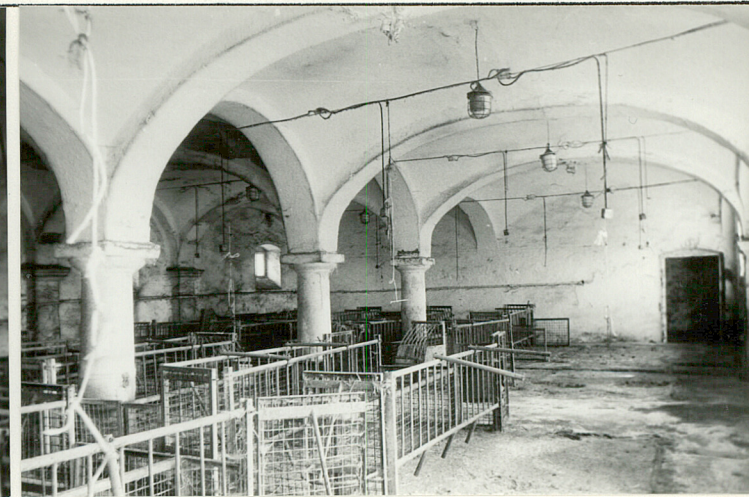
Miejsce przechowyw. negatywów: PSOZ Legnica

pow. użyt. - 1633 m<sup>2</sup>kubatura - 4899 m<sup>3</sup>















PAWLIKOWICE

Folwark-oficyny mieszk-gosp.

fotografie

Nv 5B

