

# KARTA EWIDENCYJNA OBIEKTU NIERUCHOMEGO NIEWPISANEGO DO REJESTRU ZABYTKÓW

1. Nazwa

DOM MIESZKALNY

2. Czas powstania

4 ćw. XIX w.

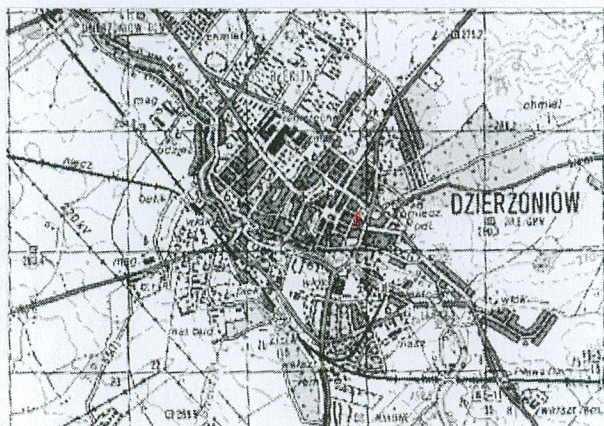
3. Miejscowość

DZIERŻONIÓW

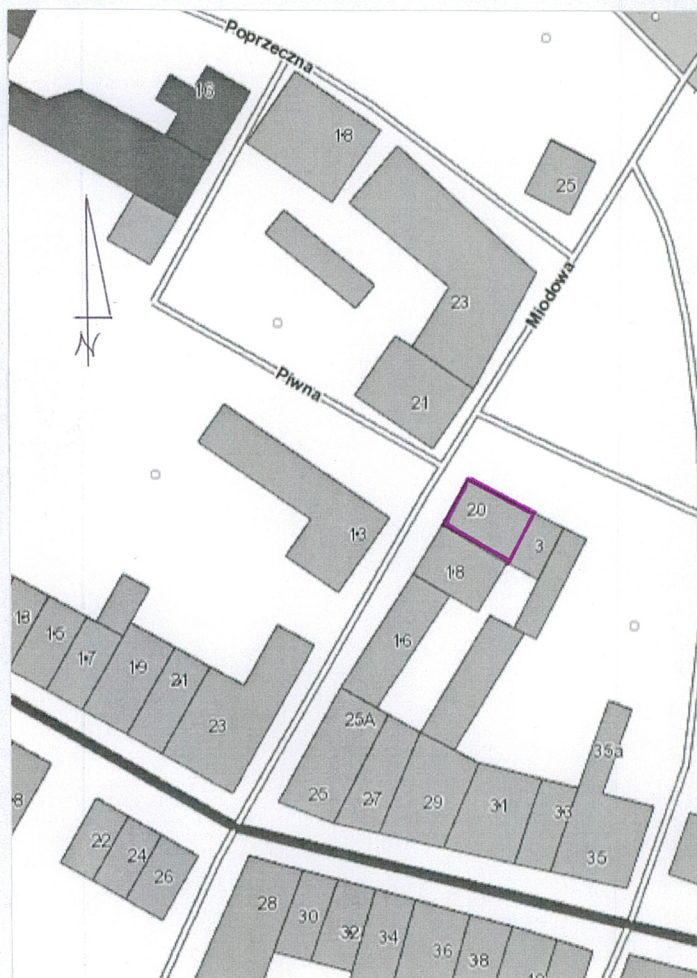
9. Materiały graficzne



Widok od strony pñ.- zach.



Orientacja, skala 1: 50000



Plan sytuacyjny, skala 1: 1000

4. Adres (ulica, nr posesji)

58 -200 DZIERŻONIÓW  
ul. Miodowa 20

5. Przynależność administracyjna

województwo dolnośląskie

powiat dzierzoniowski

gmina Dzierżonów

6. Współrzędne geograficzne

N: 50°43'40.02" E: 16°39'14.72"

7. Użytkowanie obecne

mieszkalne

8. Stan zachowania

4



10. Istniejące zagrożenia, najpilniejsze postulaty konserwatorskie

Remont elewacji.

11. Adnotacje o inspekcjach, informacje o zmianach (daty, imiona i nazwiska wypełniających)

12. Opracowanie karty ewidencyjnej (autor, data i podpis)

Krystyna Janusz, 06. 2015 r.

