





31. Szkic sytuacyjny, plan schematyczny, uwagi opisowe, fotografia



32. Przebieg prac konserwatorskich

Rok	Wyszczególnienie prac	Koszt tys. zł

33. Koszty  
w tys. zł

Przewidywane

Rzeczywiste

34. Inspekcje

105,-	12000 (rem.)	

35. Uwagi różne

16.IX.1959. *[Signature]*  
36. Wypełnił dnia

37. Sprawdził dnia



# KARTA TECHNICZNA

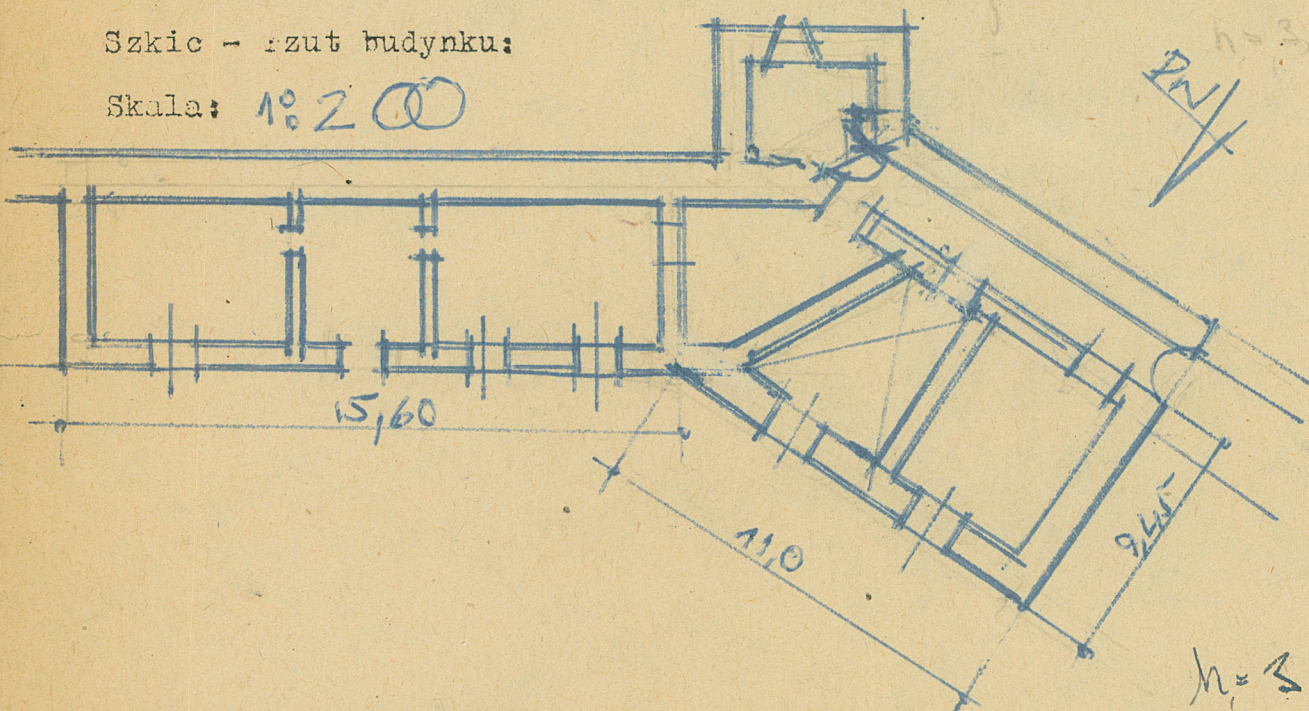
Miejscowość Ypocor województwo urzędowskie

powiat Ypocor

Nazwa zabytku dom

Szkic - rzut budynku:

Skala: 1:200



$h_1 = 3,5 m$

$h_2 = 7,0$

## Informacje techniczne:

części budowli	% zniszcz.	b/installacje	% zniszcz.
- fundamenty	15%	- wodociągowa	—
- ściany zewnętrz.	40%	- kanalizacja	—
- ściany wewnętrz.	10%	- elektryczna	—
- sklepienia	—	- gazowa	—
- stropy	90%		
- konstr. dachowa	80%		
- pokrycie dachu	40%		
- stolarka otw. zewn.	100%		

16.IX.1959.

Data

*[Signature]*

Podpis wykonawcy