

1. Obiekt

BUDYNEK MIESZKALNO-USŁUGOWY

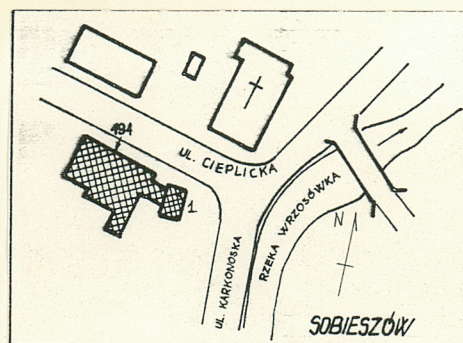
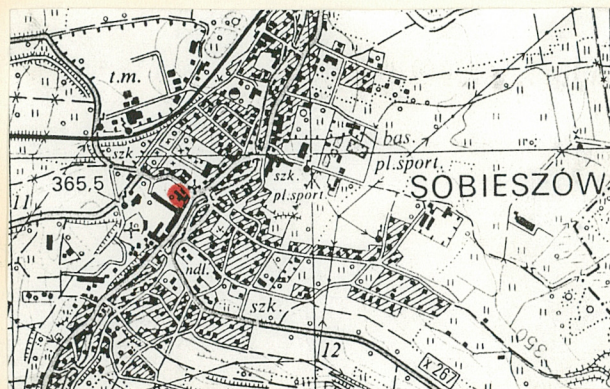
2. Czas powstania

3 ćw. XIX w.

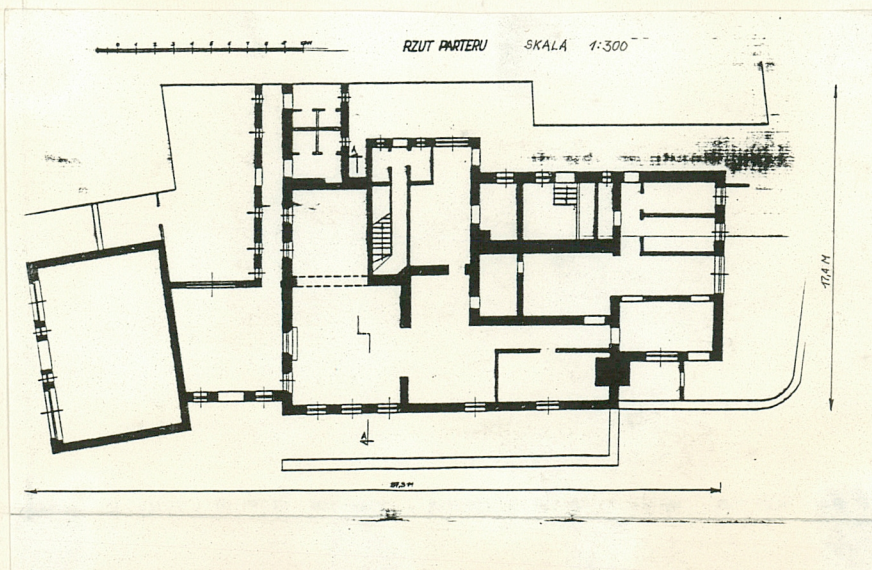
3. Miejscowość

JELENIA GÓRA --SOBIESZÓW

11 Zdjęcia, rzut, przekrój, sytuacja, orientacja



SKALA 1:2500



4. Adres

ul. Cieplicka 194

nr miejscowy

5. Przynależność administracyjna

województwo jeleniogórskie

gmina miasto

pow. miejski

6. Poprzednie nazwy miejscowości

Hermsdorf

7. Przynależność administracyjna

1 VI 1975

województwo wrocławskie

powiat Jelenia Góra

8. Właściciel i jego adres

Własność komunalna

9. Użytkownik i jego adres

mieszkania komunalne

10. Rejestr zabytków

Nr 1095/1

data 1992.01.08

12. Autorzy, historia obiektu, określenie stylu.

Budynek wzniesiony w 3 ćwierci XIX wieku, budynek boczny późniejszy /prawdopodobnie przełom XIX/XX wieku/. Bez wyraźnych cech stylowych.

13. Opis (sytuacja, materiał i konstrukcja, rzut, bryła, elewacje, wnętrze, wyposażenie, instalacje)

Obiekt położony w centrum Sobieszowa, przy zbiegu ulic: Cieplickiej i Karkonoskiej, po przeciwnnej stronie ulicy kościół poewangelicki. Działka od strony ulicy oddzielona kamiennym murem zwieńczonym balustradą metalową, od strony pn-zach wysokim murem otaczającym mały dziedziniec.

Budynek wzniesiony z cegły i kamienia, na fundamentach kamiennych, tynkowany i licowany cegłą. Budynek główny o zwartej bryle, jednokondygnacyjny z poddaszem mieszkalno-użytkowym tworzącym drugą kondygnację, częściowo podpiwniczony. Budynek boczny parterowy, podobnie łącznik i dobudówki.

W piwnicach i pomieszczeniach parteru stropy betonowe, monolityczne, wyżej drewniane, belkowe z tynkowaną podsufitką. Więźba dachowa krokwiowo-jętkowa, wzmacniana słupami i mieczami. Połacie dachu kryte łupkiem nabitym na gonce drewnianym, ubytki uzupełniane eternitem. Na dobudówkach i budynku bocznym kryte papą.

Posadzki: w piwnicach i na parterze cementowe, w pomieszczeniach kuchenne-sanitarnych z płytek ceramicznych, we wnętrzach restauracyjnych wykładzina dywanowa na płytach paździerzowych, wyżej podłogi drewniane z desek tzw "białe".

Drzwi główne 2-skrzydłowe, klepkowe, w bud. bocznym ramowo-płycinowe 2-skrzydłowe z naswietlem, we wnętrzach drzwi 1 i 2-skrzydłowe, ramowo-płycinowe, niektóre przeszklone, drzwi nowe typowe. Okna krosnowe i skrzynkowe 1 i 2-kondygnacyjne, 1 i 2-skrzydłowe, otwory okienne kwadratowe i prostokątne, parapety okienne betonowe, drewniane i z profilowanej cegły klinkierowej.

Budynek główny na planie prostokąta, od pn-zach. przylega doń parterowa dobudówka, od pd-wsch. parterowy łącznik z wąskim korytarzem łączący budynek główny z parterowym budynkiem bocznym /przy ul. Karkonoskiej 1/. Dach nad częścią główną mansardowy z naczółkami, wzbogacony małymi facjatami, na łączniku i dobudówce płaskie stropodachy, nad budynkiem bocznym dach dwuspadowy.

Elewacja główna, kalenicowa, u dołu 5 prostokątnych otworów okiennych umieszczonych niesymetrycznie, trzy otwory po lewej, 2 po prawej, w partii dachu trzy symetrycznie umieszczone facjaty nakryte dwuspadowymi daszkami.

Po prawej łącznik z otworem wejściowym flankowanym dwoma prostokątnymi otworami okiennymi. Elewacja budynku bocznego szczytowa bez otworów.

Elewacje boczne, szczytowe z regularnie rozmieszczonymi otworami okiennymi, do pd-wsch. dobudowany łącznik z korytarzem. Elewacja budynku bocznego symetryczna, pośrodku podkreślony kształtem dachu obszerny otwór wejściowy, partie boczne przeszklone potrójnymi oknami.

W elewacji tylnej nieregularnie rozmieszczone otwory okienne i drzwiowe.

Instalacje: wodna, elektr., c.o., kanalizacja/szambo/, wentylacja.

14. Kubatura ok. 3900 m ³	15. Powierzchnia użytkowa ok. 435 m ² bud.bocz.-ok. 75 m ²	16. Przeznaczenie pierwotne mieszkalno-usługowe	17. Użytkowanie obecne mieszkalno-użytkowe
		19. stan zachowania (fundamenty, ściany zewnętrzne, ściany wewnętrzne, sklepienia, stropy, konstrukcje dachowe, pokrycie dachu, wyposażenie i instalacje) Stan zachowania dobry.	

ok. 3900 m³

15. Powierzchnia użytkowa ok. 435 m ² bud.bocz.-ok. 75 m ²	16. Przeznaczenie pierwotne mieszkalno-usługowe	17. Użytkowanie obecne mieszkalno-użytkowe
19. stan zachowania (fundamenty, ściany zewnętrzne, ściany wewnętrzne, sklepienia, stropy, konstrukcje dachowe, pokrycie dachu, wyposażenie i instalacje) Stan zachowania dobry.		

ok. 435 m²

bud. bocz. - ok. 75 m^2

16. Przeznaczenie pierwotne	17. Użytkowanie obecne
mieszkalno-usługowe	mieszkalno-użytkowe

19. stan zachowania (fundamenty, ściany zewnętrzne, ściany wewnętrzne, sklepienia, stropy, konstrukcje dachowe, pokrycie dachu, wyposażenie i instalacje)

Stan zachowania dobry.

mieszkalnie-usługowe

17. Użytkowanie obecne

mieszkalno-użytkowe

ne, tłańy wewnętrzne, sklepienia, stropy.
enie i instalacje)

mieszkalno-użytkowe

19. stan zachowania (fundamenty, ściany zewnętrzne, ściany wewnętrzne, sklepienia, stropy, konstrukcje dachowe, pokrycie dachu, wyposażenie i instalacje)

Stan zachowania dobry.

<p>18. Prace budowlane i konserwatorskie, ich przebieg i dokumentacja</p> <p>Prace remontowo-adaptacyjne w połowie lat 70-tych XX w. m.in. wymiana stropów, instalacji remont dolnej kondygnacji 1991r.</p>	<p>20. Najpilniejsze postulaty konserwatorskie</p> <p>Konserwacja więźby dachowej, przełożenie i uzupełnienie pokrycia dachowego,</p>
---	---

Prace remontowo-adaptacyjne w połowie lat 70-tych XX w.
m.in. wymiana stropów, instalacji
remont dolnej kondygnacji 1991r.

20. Najpilniejsze postulaty konserwatorskie

Konserwacja więźby dachowej, przełożenie i uzupełnienie pokrycia dachowego,

Konserwacja więźby dachowej, przełożenie i uzupełnienie pokrycia dachowego,

21. Akta archiwalne (rodzaj akt, numer i miejsce przechowania)

24. Uwagi różne

22. Bibliografia

25. Opracował

tekst Adam Kwiecień, XII.1991r.

imię, nazwisko, data, podpis

plany, rysunki Krzysztof Kurek, XII.1991r.

imię, nazwisko, data, podpis

zdjęcia fotogr Adam Kwiecień, XII.1991r.

imię, nazwisko, data, podpis

miejsce przechowania negatywów

Karta po wypełnieniu podlega ochronie na podstawie przepisów prawa autorskiego

26. Adnotacje o inspekcjach, informacje o zmianach (daty, imiona i nazwiska wypełniających)

23. Źródła ikonograficzne i fotografia (rodzaj, miejsca przechowania sił natury)

27. Załączniki

1. Miejscowość

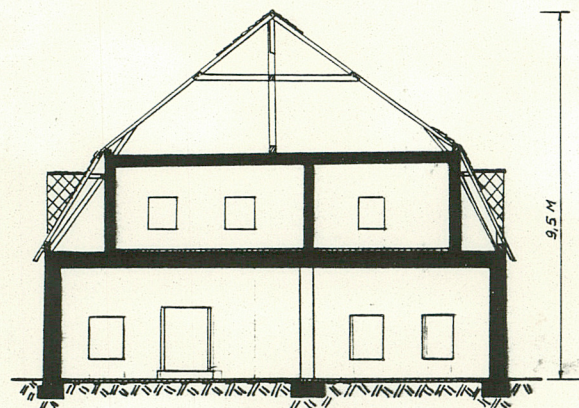
2. Obiekt (nazwa jak w karcie)

3. Zawartość wkładki (nazwa obiektu lub materiału uzupełniającego)

JELEŃ GÓRA - SOBIESZÓW

budynek ul. Cieplicka 194

zdjęcia fotograficzne ,przekrój,plan



PRZEKRÓJ A-A SKALA 1:200

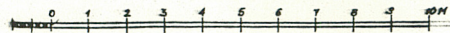


Wkładkę założył: Adam Kwiecień, XII.1991r.
(imię, nazwisko, data)

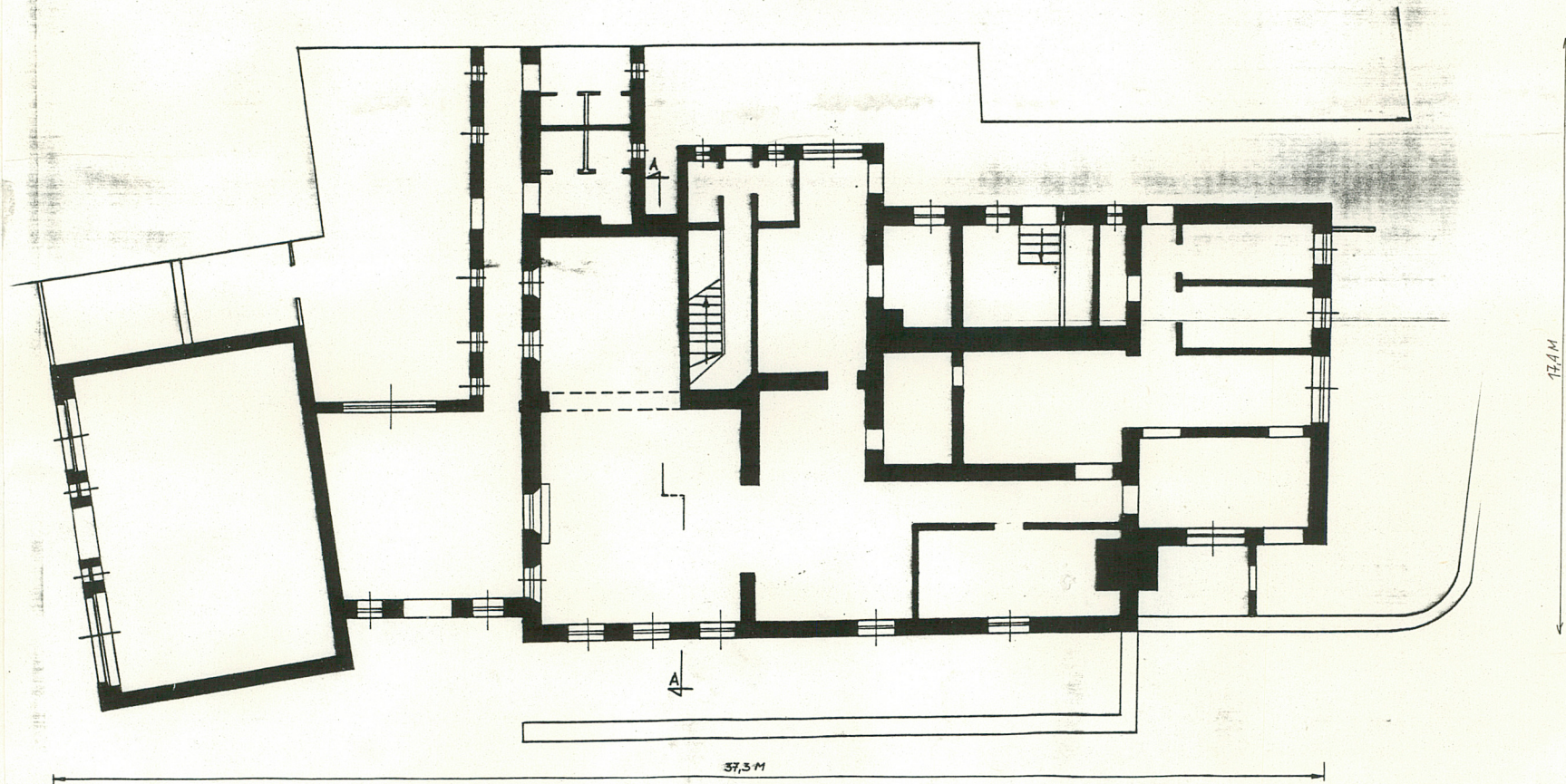
Miejsce przechowywania negatywów:

OZGraf. Z.P. Ostróda zam. 699 nakł. 23,600

ór ODZ 1978 r.



RZUT PARTERU



37,3 M

17,4 M

SKALA 1:200