

Nr

A

B

C

D

E

F

G

H

I

J

K

L

M

N

O

P

R

S

T

U

V

W

X

Y

Z

DOLNOŚLĄSKIE

1. Obiekt zabytkowy

DOM MIESZKALNY ul. Bohaterów Getta Nr.6

2. Miejscowość

DZIERŻONIÓW

3. Wiek  
XIX4. Styl  
b. wyr. cech5. Kubatura m<sup>3</sup> 30006. Powierzchnia w m<sup>2</sup> 300  
a) zabytkowa: b) użytkowa:7. Materiał  
budowlany

Przed zniszczeniem

Po odbudowie

11. Ilość budynków 1

14. Grunty należące do zabytku: ha

a) ściany

cegła

b) sklepienia

cegła

c) stropy

cegła

d) wiązania  
dachu

drewno

e) krycie dachu

dachówka

12. Ilość kondygnacji 3

13. Użytkowanie wnętrza  
według ilości:

a) izb mieszkalnych 11

b) innych pomieszczeń 3

c) piwnic 1

a) ogrody stylowe

b) sady i grunty uprawne

c) lasy

d) wody

e) inne

8. Wyposażenie architektoniczne

brak

15. Przeznaczenie pierwotne budynku  
bud. mieszkalny16. Użytkowanie w latach ubiegłych  
bud. mieszkalny17. Użytkowanie obecne  
mieszkania i sklep

18. Nadaje się do użycia na

9. Autorzy i data budowy i przebudowy

Zbudowany w XIX w.

19. Data, rodzaj i stopień zniszczeń i odbudowy

Data	O P I S	Zniszczenia %	Odbudowa %
VIII.1939 r.			
XI.1939 r.			
XII.1945 r.	nie zniszczony		
X.1968	stan dość dobry		

10. Udostępnienie

dostępny

20. Przynależność administracyjna

a) województwo Wrocławskie

b) powiat Dzierżoniów

c) gmina

21. Stacja

Nazwa stacji

Odległość  
od stacji  
w km

a) kolejowa

Dzierżoniów

b) autobusowa

Dzierżoniów

22. Właściciel i jego adres

M Z B M Dzierżoniów

23. Użytkownik i jego adres

lokatorzy i dom meblowy  
Dzierżoniów

24. Inwestor i jego adres

25. Rejestr zabytku Nr.....

rok..... miejsce przechowywania

26. Nazwa księgi hipotecznej

27. Nr hipoteczny

28. Akta

29. Fotografie

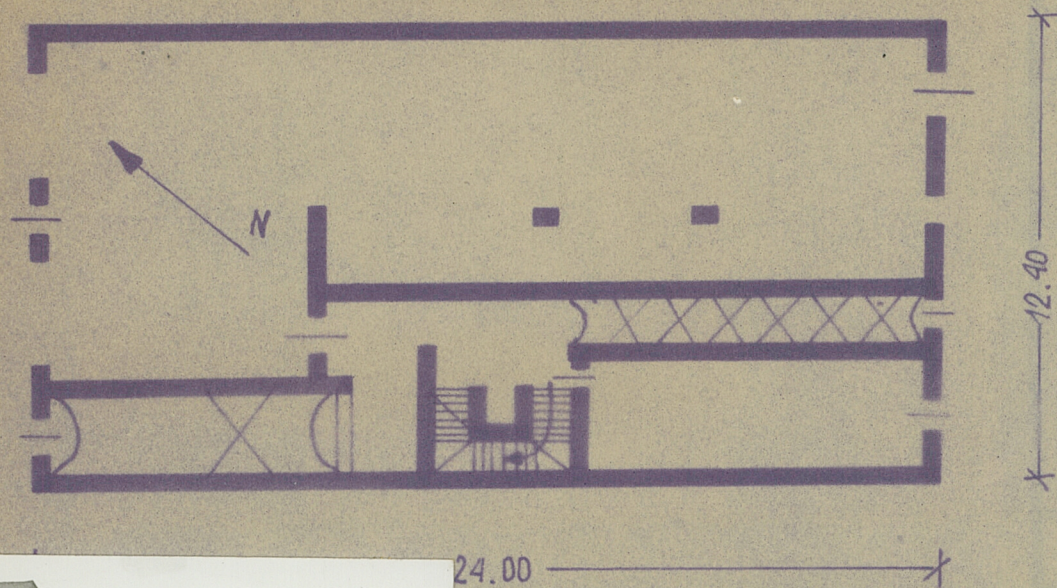
30. Inwentaryzacja pomiarowa

brak



Z Y X W V U T S R P O N M L K J I H G F E D C B A Nr

$h=10$



# Przebieg prac konserwatorskich

Rok	Wyszczególnienie prac	K o s z t tys. zł

Koszty w tys. zł	Przewidywane	Rzeczywiste

34. Inspekcje

35. Uwagi różne

36. Wypełnił dnia

37. Sprawdził dnia

X 63 *Stabekauer*