

Nr

A

B

C

D

E

F

G

H

I

J

K

L

M

N

O

P

R

S

T

U

V

W

X

Y

Z

1. Obiekt zabytkowy

Kościół parafialny p.n. św. Piotra i Pawła

2. Miejscowość

Maciejowa

3. Wiek

4. Styl

5. Kubatura m<sup>3</sup>6. Powierzchnia w m<sup>2</sup>

a) zabytkowa: 378. b) użytkowa:

20. Przynależność administracyjna

a) województwo

b) powiat

c) gmina

21. Stacja

Nazwa stacji

Odległość  
od stacji  
w km

a) kolejowa

b) autobusowa

22. Właściciel i jego adres

Kuria Arcybiskupia Kościoła  
Rzymsko-Katolickiego we Wrocławiu  
ul. Katedralna 12

23. Użytkownik i jego adres

Parafia Kościoła Rzymsko-Kato-  
lickiego w Maciejowie.

24. Inwestor i jego adres

Kuria Arcybiskupia Kościoła  
Rzymsko-Katolickiego we Wrocławiu  
ul. Katedralna 12

25. Rejestr zabytku Nr

rok 23 IX 1965 miejsce przechowywania

26. Nazwa księgi hipotecznej

27. Nr hipo-  
teczny

28. Akta

29. Fotografie

30. Inwentaryzacja pomiarowa

7. Materiał  
budowlanyPrzed znisz-  
czeniemPo  
odbudowie

a) ściany

b) sklepienia

c) stropy

d) wiązania  
dachu

e) krycie dachu

11. Ilość budynków

12. Ilość kondygnacji

13. Użytkowanie wnętrza  
według ilości:

a) izb mieszkalnych

b) innych pomieszczeń

c) piwnic

14. Grunty należące do zabytku:

ha

a) ogrody stylowe

b) sady i grunty uprawne

c) lasy

d) wody

e) inne cmentarnia

15. Przeznaczenie pierwotne budynku

16. Użytkowanie w latach ubiegłych

17. Użytkowanie obecne

18. Nadaje się do użycia na

19. Data, rodzaj i stopień zniszczeń i odbudowy

Data

O P I S

Znisz-  
czenia  
%Odbu-  
dowa  
%

VIII.1939 r.

XI.1939 r.

XII.1945 r.

1960

1965

8. Wyposażenie architektoniczne

Kościół założony na planie obsze-  
rego prostokąta, salowy, bez ugod-  
warpiania partii chłowej. Wnętrze  
sklepienie krzyżowe. Po str. pld. do  
sali przylega porządkowanie bryły  
kaplicy grobowej i empora kolator-  
ska - sklepienie. Elewacje proste.  
Wieża zach. dzwonnica gzymsowa9. Autorzy i data budowy i przebudowy  
na kondygnacje z barokowym  
bełmem. Portal kaplicy grobowej  
z datą 1622, kwadratowy, usza-  
kowaty.

Zbudowany w 1 poł. XVIII w.

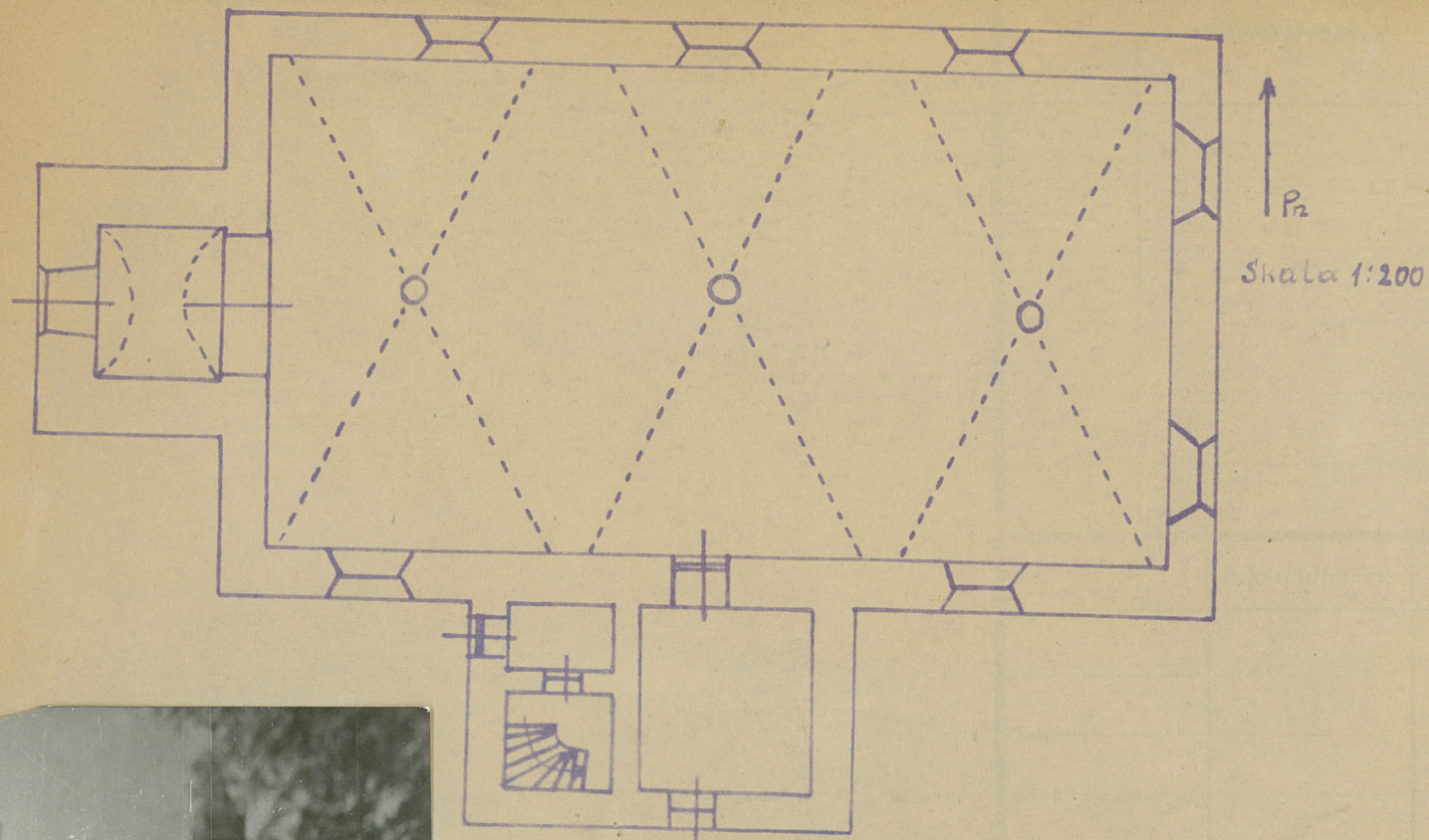
10. Udostępnienie być może w 1622 r.  
w XVIII w. bełm świąt, w XIX w. po-  
ważny remont.

dostępny.

181476. Stan dobry



Z Y X W V U T S R P O N M L K J I H G F E D C B A Nr



K o s z t  
tys. zł



*Angielska*  
*181976*  
*na M. K. K. K.*  
*U. K. K. K.*

różne

36. Wypełnił dnia

37. Sprawdził dnia

*15. VII - 1965 M. K. K. K.*