

Nr

A

B

C

D

E

F

G

H

I

J

K

L

M

N

O

P

R

S

T

U

V

W

X

Y

Z

DOLNOŚLĄSKIE

Tętniowski

1. Obiekt zabytkowy

kościół katolicki pw. Władysława N.M.P.

2. Miejscowość

Włoczek
gm. Gryfów SŁ.

12355

3. Wiek XVI

4. Styl

5. Kubatura m³

1263.0

1590 m³6. Powierzchnia w m²

210,5

a) zabytkowa:

b) użytkowa:

20. Przynależność administracyjna

a) województwo

wrocławskie

b) powiat

lwówecki

c) gmina

7. Materiał budowlany

przed zniszczeniem

po odbudowie

11. Ilość budynków

1

14. Grunty należące do zabytku:

ha

a) ściany

kamień
kam.

b) sklepienia

u

c) stropy

drewn.

d) więzania dachu

u

e) krycie dachu

gont

12. Ilość kondygnacji

a) ogrody stylowe

13. Użytkowanie wnętrza według ilości:

b) sady i grunty uprawne

a) izb mieszkalnych

c) lasy

b) innych pomieszczeń

d) wody

c) piwnic

e) inne

cementarz

0,7

8. Wyposażenie architektoniczne

dzwonnica na kalenicy dachu

15. Przeznaczenie pierwotne budynku

kościół katolicki

16. Użytkowanie w latach ubiegłych

u

u

17. Użytkowanie obecne

u

u

18. Nadaje się do użycia na:

9. Autorzy i data budowy i przebudowy

druga poł. XVI w.

19. Data, rodzaj i stopień zniszczeń i odbudowy

Data	O P I S	znisz- czenia %	odbu- dowa %
VIII. 1939 r.			
XI. 1939 r.			
XII. 1945 r.			
VIII. 1958.			
VII 1965			

Stan dobry

10%

10. Udostępnienie

Zamykany - czynny

23. Użytkownik i jego adres

parafia rymusko-kat. Gryfów

24. Inwestor i jego adres:

25. Rejestr zabytku nr

A/859/

473

rok 4.12.1958

miejsce przechowywania

26. Nazwa księgi hipotecznej

27. Numer hipoteczny

28. Akta

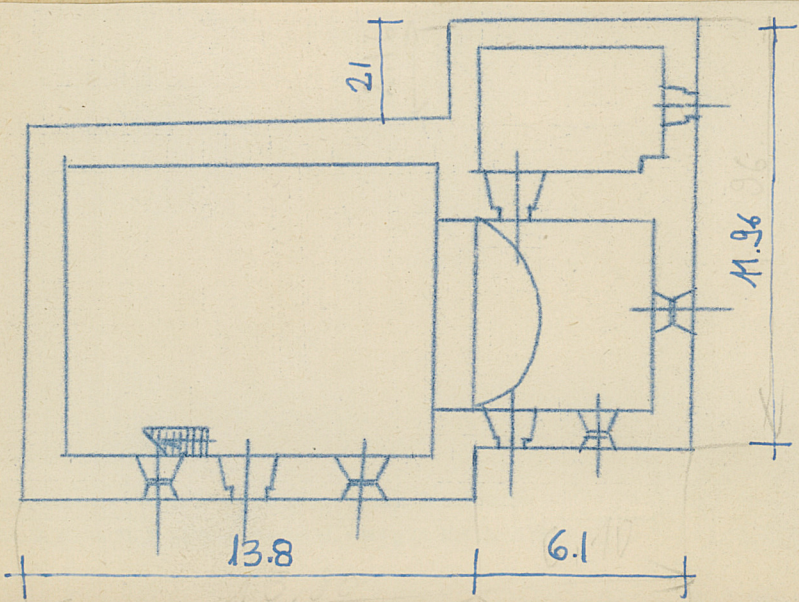
błkz

29. Fotografie

błkz

30. Inwentaryzacja pomiarowa

31. Szkic sytuacyjny, plan schem



erwatorskich

Wyszczególnienie prac	Koszt tys. zł

szty s. zł	przewidywane	rzeczywiste
60,0		

34. Inspekcje

35. Uwagi różne

36. Wypełnił dnia

37. Sprawdził dnia

VII 1965

Andrzej Chybkiewicz