

Nr

A B C D E F G H I J K L M N O P R S T U V W X Y Z

wasteryskie

1. Obiekt zabytkowy

WIEŻA MIESZKALNO - OBRONNA

2. Miejscowość

STARA ŁOMNICA

equ. Bystrzyca k.

3. Wiek

XIV

4. Styl

gotyk

5. Kubatura m<sup>3</sup>

1990

6. Powierzchnia w m<sup>2</sup>

133

a) zabytkowa:

b) użytkowa:

7. Materiał budowlany

Przed zniszczeniem

Po odbudowie

11. Ilość budynków

1

14. Grunty należące do zabytku:

ha

a) ściany

kamień

12. Ilość kondygnacji

3

a) ogrody stylowe

b) sklepienia

-

13. Użytkowanie wnętrza według ilości:

b) sady i grunty uprawne

c) stropy

drewno

a) izb mieszkalnych

c) lasy

d) wiązania dachu

drewno

b) innych pomieszczeń

d) wody

e) krycie dachu

blacha

c) piwnic

e) inne

8. Wyposażenie architektoniczne

portal kamienny, obramienia okien

15. Przeznaczenie pierwotne budynku

wieża obronna

16. Użytkowanie w latach ubiegłych

wieża obronna

17. Użytkowanie obecne

bud. gospodarczy

18. Nadaje się do użycia na

9. Autorzy i data budowy i przebudowy

Zbudowana w XIV w.

19. Data, rodzaj i stopień zniszczeń i odbudowy

Data

O P I S

Zniszczenia %

Odbudowa %

VIII.1939 r.

XI.1939 r.

XII.1945 r.

zaciekające dachy-uszkodzone drewniane stropy, pęknięcia ścian

IV.1969

stan średni

20. Przynależność administracyjna

a) województwo Wrocławskie

b) powiat Bystrzyca

c) gmina St. Łomnica

21. Stacja

Nazwa stacji

Odległość od stacji w km

a) kolejowa

Gorzanów

5

b) autobusowa

St. Łomnica

22. Właściciel i jego adres

Skarb Państwa

23. Użytkownik i jego adres

24. Inwestor i jego adres

25. Rejestr zabytku Nr 160/748

rok 26.IX.1960

miejsce przechowywania

26. Nazwa księgi hipotecznej

27. Nr hipoteczny

28. Akta

29. Fotografie

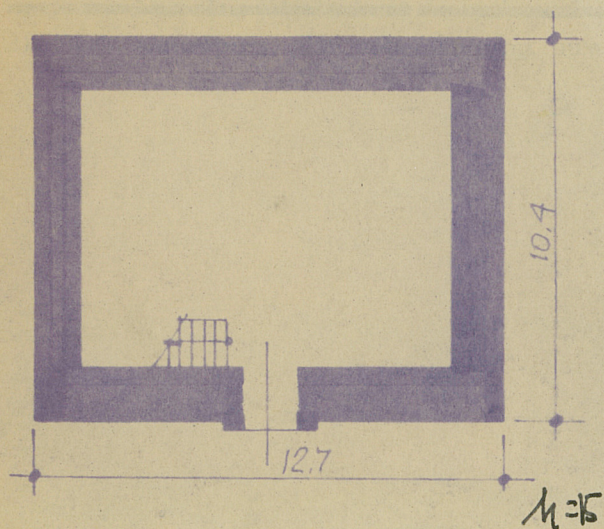
30. Inwentaryzacja pomiarowa

10. Udostępnienie

dostępny



opisowe, fotografia



## 32. Przebieg prac konserwatorskich

[illegible]

czywiste

## 34. Inspekcje

36. Wypełnił dnia

37. Sprawdził dnia

37. Sprawdził dnia  
W. Gg. *W. Gg. [signature]*

