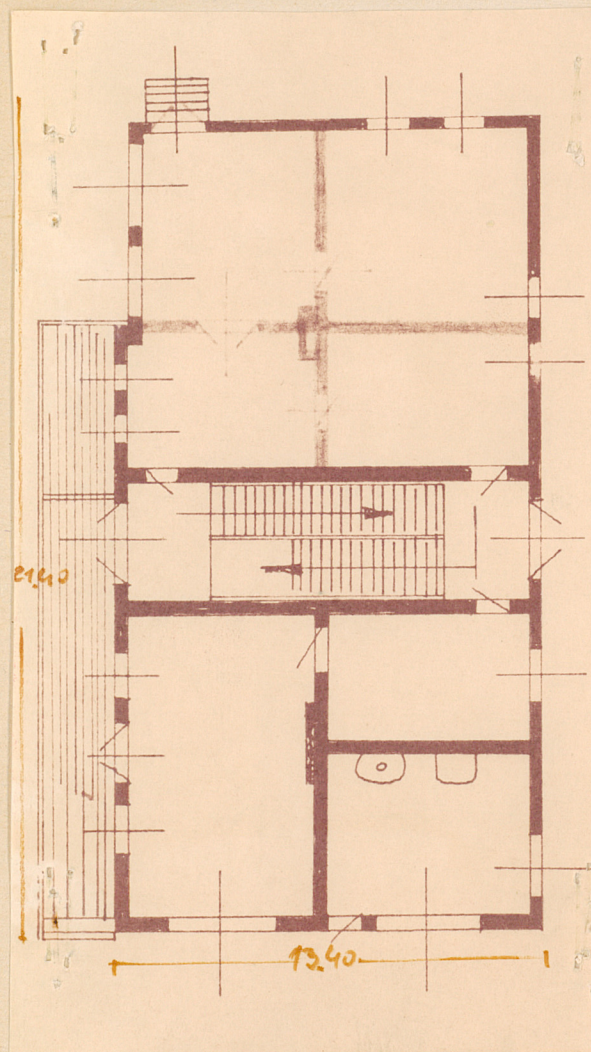


1. Obiekt

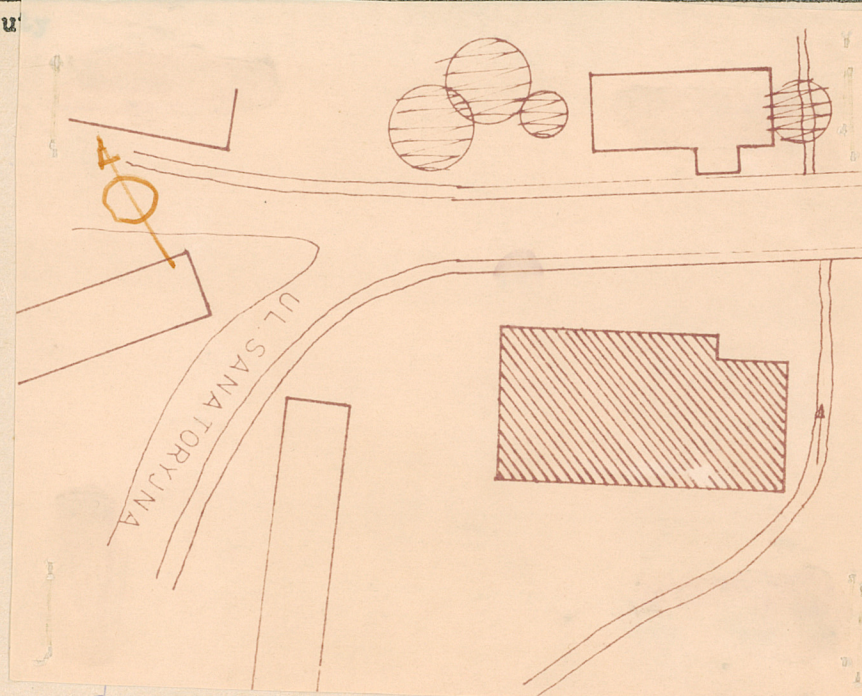
DOM  
D.W. SNIEŻNIK2. Czas powstania  
kon. XIX w.3. Miejscowość  
MIEDZYGÓRZE

11. Zdjęcia, plan sytuacyjny, rzuty



autor zdjęć  
data wykonania  
miejsce przechowywania

Jan Żelbromski  
5.08.1976.



4. Adres

~~BYSTRZAN~~  
ul. Sanatoryjna 1  
ul. Wojska Polskiego 29  
nr hipoteczny

5. Przynależność administracyjna  
gmina Bystrzycę Kłodzka  
woj. wałbrzyskie  
pow. wrocławski

6. Poprzednie nazwy miejscowości

Wolfelsgrund

7. Przynależność administracyjna  
przed 1 VI 1975r.  
pow. bystrzycki  
woj. wrocławskie

8. Właściciel i jego adres  
F W P Łądek Zdrój

9. Użytkownik i jego adres  
Dyrekcja F W P  
/Zarząd Okręgowy/  
57540 Łądek Zdrój

10. Rejestr zabytków

Nr \_\_\_\_\_ data \_\_\_\_\_

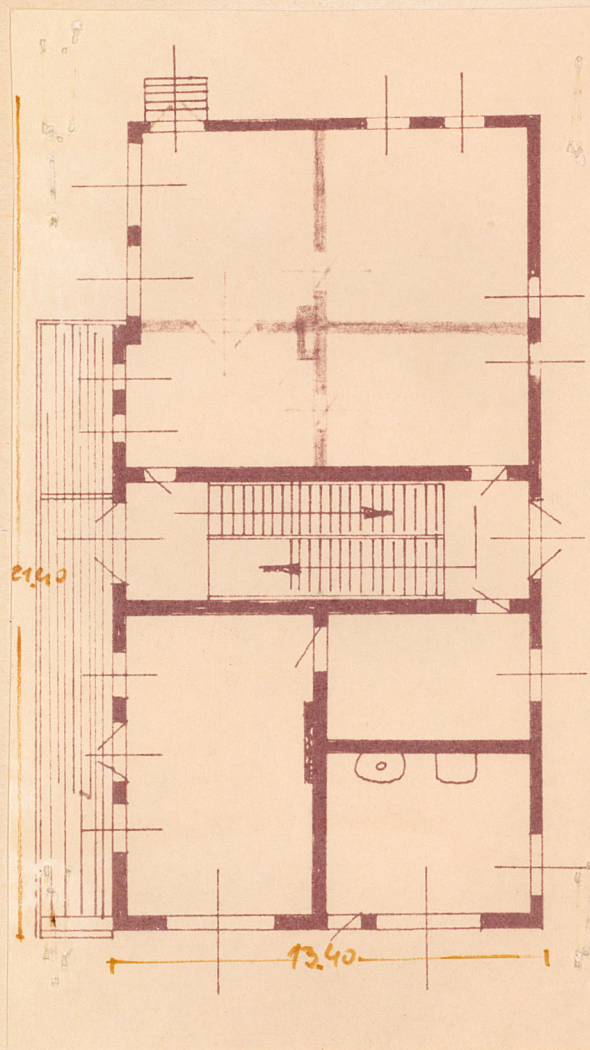


1. Obiekt

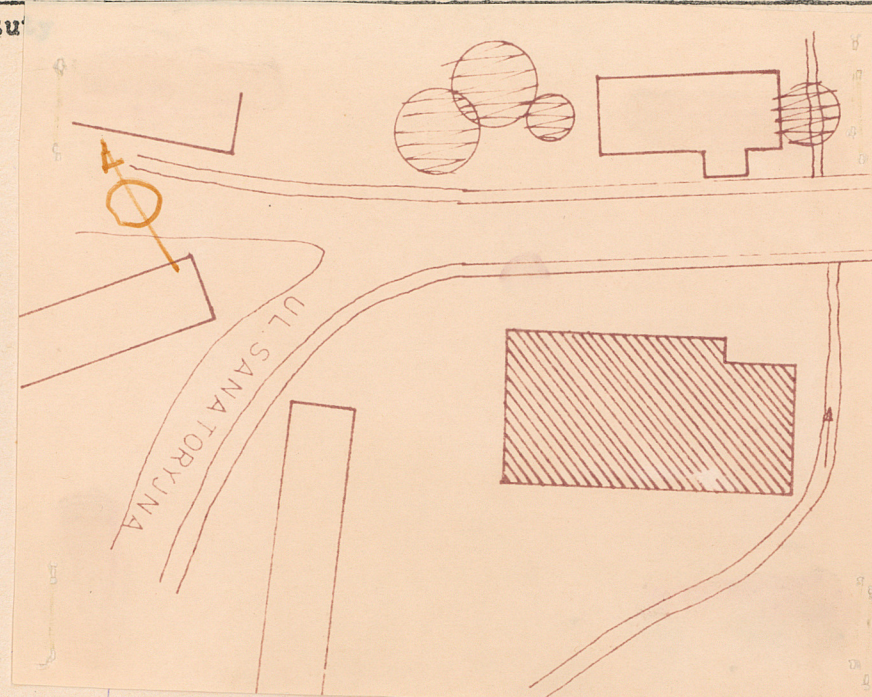
DOM D.W. SNIEŻNIK

2. Czas powstania  
kon. XIX w.3. Miejscowość  
MIEDZYGORZE

11. Zdjęcia, plan sytuacyjny, rzut



autor zdjęć  
data wykonania  
miejsce przechowywania



Jan Żelbro  
5.08.1976.



4. Adres

~~ul. Sanatorijna 1~~  
ul. Wojska Polskiego 29

5. Przynależność administracyjna  
gmina Bystrzycę Kłodzka  
woj. wałbrzyskie

pow. kłodzka

6. Poprzednie nazwy miejscowości

Wolfelsgrund

7. Przynależność administracyjna  
przed 1 VI 1975r.

pow. bystrzycki  
woj. wrocławskie

8. Właściciel i jego adres

F W P Łądek Zdrój

9. Użytkownik i jego adres

Dyrekcja F W P  
/Zarząd Okręgowy/  
57540 Łądek Zdrój

10. Rejestr zabytków

Nr \_\_\_\_\_ data \_\_\_\_\_



12. Przeznaczenie pierwotne  
Dom mieszkalny Graffa von Hardenberg

14. Autorzy i historia obiektu

PTTK oddział Piaski

Biuro Obsługi Ruchu Turystycznego Łądek Z

13. Użytkowanie obecne

Mieszkania prywatne: Gąsior, Wąs, Kawa, Benczkowski,  
Zuk, Pawlik.

15. Opis /sytuacja, materiał i konstrukcja, rzut, bryła,  
elewacje, dach, wnętrze, wyposażenie/

Dom drewniany na planie wydłużonego prostokąta  
/dwupiętrowy/+wysoki parter-w partii strychów pe-  
mieszczenia mieszkalne. Balkon w parterze od płu.  
w formie pochylni. Zasadniczy korpus sześciosiowy  
W przybudówce od pld.-wsch. werandy w przedłu-  
żeniu głównej fasady dwuosiowe/w obydwu pięt-  
rach w wysokiej podmurówce-w narożniku otwór drzwiowy  
Fasada pld. uproszczona z otworem drzwiowym na  
osi. Dachy dwuspadowe płaskie-w centralnej bryle  
daleko wysunięte na wspornikach podcienie.



16. Kubatura  
ok. 1911 m<sup>3</sup>

17. Powierzchnia użytkowa  
ok. 670 m<sup>2</sup>

19. Prace konserwatorskie, ich przebieg i dokumentacja  
1974—naprawa balkonów i malowanie elewacji.

18. Stan zachowania

sierpień 1976 — dobry

20. Najpilniejsze postulaty konserwatorskie

Zabezpieczyć dachy w części płn. wsch.

balkon pierwszego piętra, wzmocnić schody i balustrady





21. Akta archiwalne /rodzaj, nr i miejsce przechowywania/

22. Bibliografia

Radecke Ch./von/: Wolfelsgrund in alter und neuer  
Zeit, 1880-1894.

23. Źródła ikonograficzne i fotografie /rodzaj, miejsce  
przechowywania, sygnatury/

24. Uwagi różne

25. Wypełnił  
Jan Żelbromski  
20.09.1976.

26. Sprawdził