

1. Obiekt

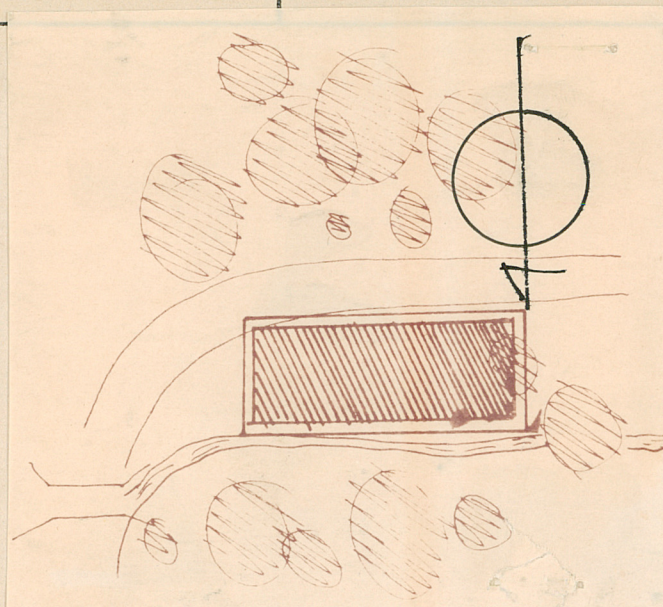
SANATORIUM

D.W. GAEL

Gaweł

2. Czas powstania
1904-19083. Miejscowość
MIEDZYGORZE

11. Zdjęcia, plan sytuacyjny, rzuty



4. Adres

ul. Wojska Polskiego

nr hipoteczny _____

5. Przynależność administracyjna
gmina Bystrzyca Kł.
woj. wałbrzyskie

pow. utodzu

6. Poprzednie nazwy miejscowości
Wolfelsgrund7. Przynależność administracyjna
przed 1 VI 1975r.
pow. bystrzycki
woj. wrocławskie8. Właściciel i jego adres
FWP
Łądek Zdr.9. Użytkownik i jego adres
FWP 57540 Łądek Zdr.

10. Rejestr zabytków

Nr _____ data _____

autor zdjęć

data wykonania

miejsce przechowywania

Jan Żelbromski

5.08.1976.

1. Obiekt

SANATORIUM

D.W. GAEL

Gawel

2. Czas powstania
1904-19083. Miejscowość
MIEDZYGORZE

4. Adres

ul. Wojska Polskiego

nr hipoteczny _____

5. Przynależność administracyjna
gmina Bystrzyca Kł.
woj. wałbrzyskie

pow. utodzu

6. Poprzednie nazwy miejscowości
Wolfelsgrund7. Przynależność administracyjna
przed 1 VI 1975r.
pow. bystrzycki
wrocławskie

el i jego adres

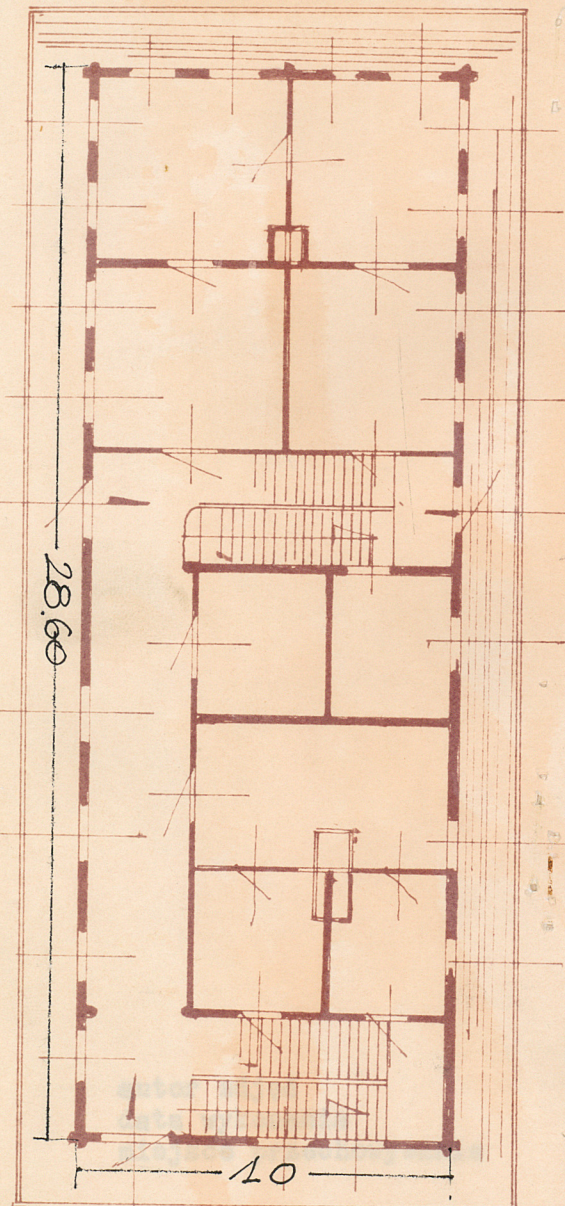
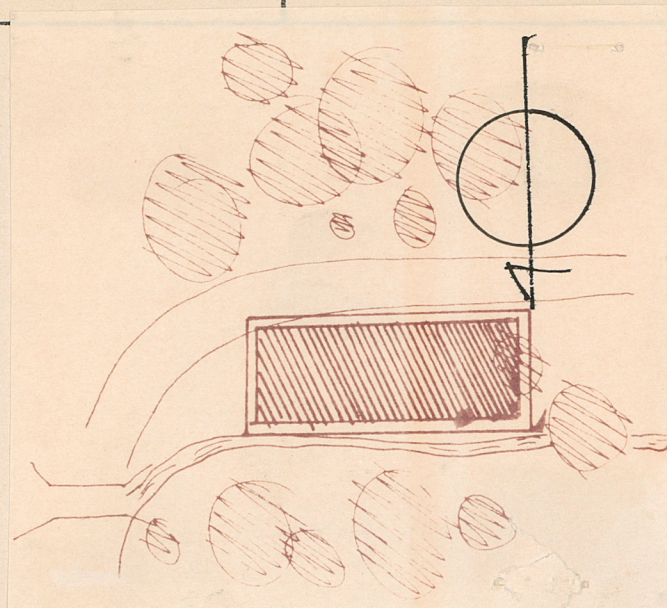
dr.

ik i jego adres
540 Łądek Zdr.

zabytków

data _____

11. Zdjęcia, plan sytuacyjny, rzuty



12. Przeznaczenie pierwotne
Sanatorium

14. Autorzy i historia obiektu

13. Użytkowanie obecne
Dom Wczasowy FWP

15. Opis /sytuacja, materiał i konstrukcja, rzut, bryła, elewacje, dach, wnętrze, wyposażenie/

Dom w pld.-zach. części Międzygórza nad korytem rzeki Wilczki z wejściem głównym od wsch. Fasada główna wzdłuż ul. Wojska Polskiego. Na planie wydłużonego prostokąta. Parter nad rzeczką z opracowanego kamienia, wyżej na poziomie ulicy z cegły, tynkowany, malowany na kolor szary i niebieski-opaski okien białe. Pierwsze piętro z balkonem obwodowym-balustrada z toczonych tralek. Ściany z drewnianych bali układanych pionowo, w kolorze ugru Opaski okien uszaste malowane na białe. Trzy osie od wsch. w piętrze dwuspadowego dachu. Od wsch. i zach. cztery osie balkon identyczny z opisanym. Deski we wnęce poddasza od wsch. i zach. układane pionowo. Parter ośmioosiowy. Pierwsze piętro dziewięćosiowy-balkon od strony wilczki w formie oszklonych werand. Dach dwuspadowy z płytek eternitowych.

16. Kubatura
ok. 1400 m³

17. Powierzchnia użytkowa
ok. 1100 m²

19. Prace konserwatorskie, ich przebieg i dokumentacja
adaptacja na dom wczasowy FWP

dokumentacja w Zarz. Okr. FWP Łądek Zdr.

18. Stan zachowania

sierpień 1976 dobry

20. Najpilniejsze postulaty konserwatorskie

wzmocnienie balkonów i werand od płn.

21. Akta archiwalne /rodzaj, nr i miejsce przechowywania/

22. Bibliografia

Radecke Ch./voj/: Wolfelsgrund in alter und
neuer Zeit, 1880-1894.

23. Źródła ikonograficzne i fotografie /rodzaj, miejsce
przechowywania, sygnatury/

24. Uwagi różne

25. Wypełnił

26. Sprawdził