

Nr

A

B

C

D

E

F

G

H

I

J

K

L

M

N

O

P

R

S

T

U

V

W

X

Y

Z

DOLNOŚLASKIE

1. Obiekt zabytkowy

bud. mieszkalny

Luboniska  
Boutate 16

2. Miejscowość

Gryfów Śląski

miasto

2264

3. Wiek

XIX

4. Styl

bez cech stylów

5. Kubatura m<sup>3</sup>

1400

6. Powierzchnia w m<sup>2</sup>

a) zabytkowa: 150 b) użytkowa:

20. Przynależność administracyjna

a) województwo Wrocław

b) powiat Wrocławski

c) gmina

7. Materiał budowlany

Przed zniszczeniem

Po odbudowie

11. Ilość budynków

1

14. Grunty należące do zabytku:

ha

a) ściany

cegła

12. Ilość kondygnacji

2

a) ogrody stylowe

—

b) sklepienia

cegła

13. Użytkowanie wnętrza według ilości:

b) sady i grunty uprawne

—

c) stropy

drewn.

a) izb mieszkalnych

9

c) lasy

—

d) więzania dachu

drewn.

b) innych pomieszczeń

4

d) wody

—

e) krycie dachu

dachówka

c) piwnic

3

e) inne

—

8. Wyposażenie architektoniczne

portal kamienny

15. Przeznaczenie pierwotne budynku

bud. mieszkalny

16. Użytkowanie w latach ubiegłych

bud. mieszkalny

17. Użytkowanie obecne

bud. mieszkalny

18. Nadaje się do użycia na

bud. mieszkalny

9. Autorzy i data budowy i przebudowy

19. Data, rodzaj i stopień zniszczeń i odbudowy

Data

O P I S

Zniszczenia %

Odbudowa %

VIII.1939 r.

XI.1939 r.

XII.1945 r.

IX.1959

stan rozlawiania

20

VI.1965

Zamieszkanie - typowy, w pełni

25. Rejestr zabytku Nr

rok ..... miejsce przechowywania

26. Nazwa księgi hipotecznej

27. Nr hipoteczny

28. Akta

29. Fotografie

30. Inwentaryzacja pomiarowa

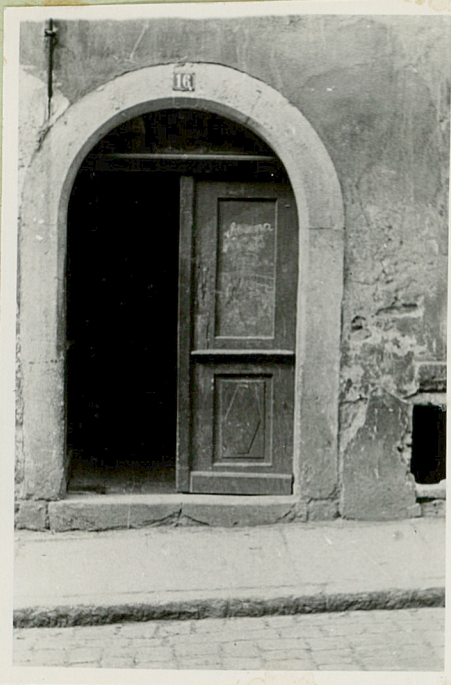
10. Udostępnienie

dostępny



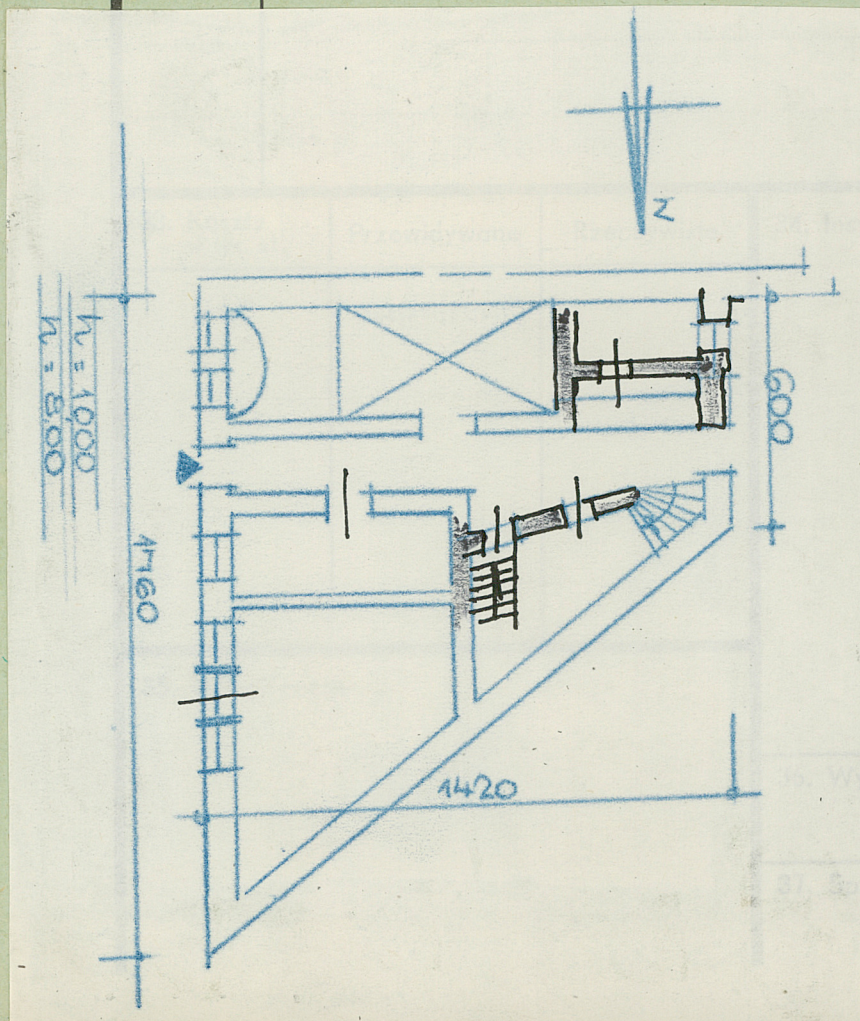
Z Y X W V U T S R P O N M L K J I H G F E D C B A Nr

31. Szkic sytuacyjny, plan schematyczny, uwagi opisowe, fotografia



32. Przebieg prac konserwatorskich

Rok	Wyszczególnienie prac	Koszt tys. zł



ekcje

pełnił dnia 10.10.1959r

*R. Fabierkiewicz*

awdził dnia

VII 1965

Andrzej Fabierkiewicz