

Nr

A

B

C

D

E

F

G

H

I

J

K

L

M

N

O

P

R

S

T

U

V

W

X

Y

Z

DOLNOŚLĄSKIE

1. Obiekt zabytkowy

4

tunel. mieszkalny

Lubania
Pomieszcza 13

2. Miejscowość

Gryfów Śląski miasto

2262

3. Wiek

XVIII XIX

4. Styl

bez cech styl.

5. Kubatura m³

800

6. Powierzchnia w m²

a) zabytkowa: 112 b) użytkowa:

20. Przynależność administracyjna

a) województwo

wrocław

b) powiat

dwórnik sk.

c) gmina

7. Materiał budowlany

Przed zniszczeniem

Po odbudowie

11. Ilość budynków

1

14. Grunty należące do zabytku:

ha

a) ściany

cegła

12. Ilość kondygnacji

2

a) ogrody stylowe

—

b) sklepienia

cegła

13. Użytkowanie wnętrza według ilości:

b) sady i grunty uprawne

—

c) stropy

drewno

a) izb mieszkalnych

4

c) lasy

—

d) więzania dachu

drewno

b) innych pomieszczeń

1

d) wody

—

e) krycie dachu

dach.

c) piwnic

1

e) inne

—

8. Wyposażenie architektoniczne

portal kamienny
opaski dochodzący
opaska na kraw.

15. Przeznaczenie pierwotne budynku

tunel. mieszkalny

16. Użytkowanie w latach ubiegłych

tunel. mieszkalny

17. Użytkowanie obecne

tunel. mieszkalny

18. Nadaje się do użycia na

tunel. mieszkalny

9. Autorzy i data budowy i przebudowy

19. Data, rodzaj i stopień zniszczeń i odbudowy

Data

O P I S

Zniszczenia %

Odbudowa %

VIII.1939 r.

XI.1939 r.

XII.1945 r.

IX 1959 r.

brak konserwacji

30

VI 1965 r.

zakładamy

23. Użytkownik i jego adres

M. Z. B. M. Gryfów

24. Inwestor i jego adres

Laboratoryjny poryw.

25. Rejestr zabytku Nr

rok miejsce przechowywania

26. Nazwa księgi hipotecznej

27. Nr hipoteczny

28. Akta

29. Fotografie

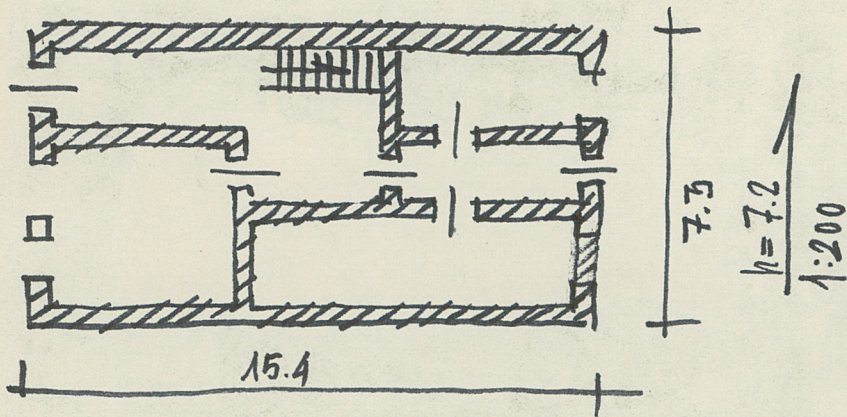
30. Inwentaryzacja pomiarowa

10. Udostępnienie

dostępny

Z Y X W V U T S R P O N M L K J I H G F E D C B A Nr

31. Szkic sytuacyjny, plan schematyczny, uwagi opisowe, fotografia



32. Przebieg prac konserwatorskich

Rok	Wyszczególnienie prac	Koszt tys. zł

33. Koszty
w tys. zł

Przewidywane

Rzeczywiste

34. Inspekcje

12.-

napr./rem.

36. Wypełnił dnia 10.10.1959r.

[Signature]

37. Sprawdził dnia

VII 1965

Andrzej Fablerkiawicz