

Nr

A

B

C

D

E

F

G

H

I

J

K

L

M

N

O

P

R

S

T

U

V

W

X

Y

Z

DOLNOŚLĄSKIE

1. Obiekt zabytkowy

DOM PRZYSŁUPOWY ul. 1 Maja Nr.1

2. Miejscowość

BOGATYNIA

3. Wiek
XVIII/XIX4. Styl
typ łąż.5. Kubatura m³ 1762,86. Powierzchnia w m² 293,8
a) zabytkowa: b) użytkowa:20. Przynależność administracyjna
a) województwo Wrocławskie
b) powiat Zgorzelec
c) gmina Bogatynia7. Materiał budowlany
Przed zniszczeniem Po odbudowie

11. Ilość budynków 1

14. Grunty należące do zabytku: ha

21. Stacja Nazwa stacji Odległość od stacji w km

a) ściany drewno
cegła

12. Ilość kondygnacji 2

a) ogrody stylowe

a) kolejowa Bogatynia

b) sklepienia -

13. Użytkowanie wnętrza według ilości:

b) sady i grunty uprawne

b) autobusowa Bogatynia

c) stropy drewno

a) izb mieszkalnych 8

c) lasy

22. Właściciel i jego adres

d) wiązania dachu drewno

b) innych pomieszczeń 2

d) wody

M Z B M Bogatynia

e) krycie dachu dachówka

c) piwnic

e) inne

8. Wyposażenie architektoniczne

15. Przeznaczenie pierwotne budynku bud. mieszkalny

23. Użytkownik i jego adres

portal kamienny

16. Użytkowanie w latach ubiegłych bud. mieszkalny

lokatorzy Bogatynia

17. Użytkowanie obecne bud. mieszkalny

24. Inwestor i jego adres

18. Nadaje się do użycia na

9. Autorzy i data budowy i przebudowy

19. Data, rodzaj i stopień zniszczeń i odbudowy

25. Rejestr zabytku Nr. A 15880
rok 10.09.2013 miejsce przechowywaniaZbudowany w XVIII w.
przebudowany w XIX w.

Data	O P I S	Zniszczenia %	Odbudowa %
VIII.1939 r.			
XI.1939 r.			
XII.1945 r.			
VIII.1959		15%	
XI.1966	Zaniedbany		

26. Nazwa księgi hipotecznej 27. Nr hipoteczny

10. Udostępnienie

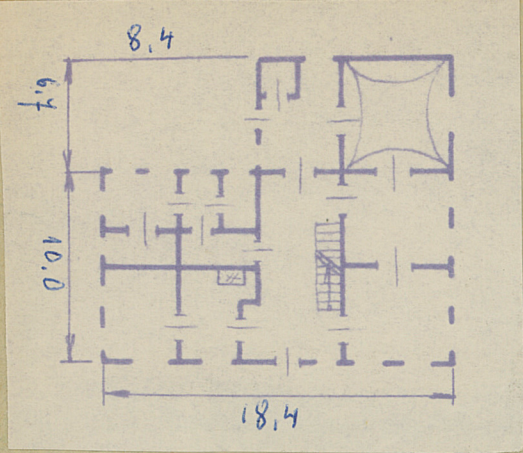
dostępny

28. Akta

29. Fotografie WKZ

30. Inwentaryzacja pomiarowa

31. Szkic sytuacyjny, plan schematyczny, uwagi opisowe, fotografia



32. Przebieg prac konserwatorskich

Rok	Wyszczególnienie prac	K o s z t tys. zł



Przewidywane	Rzeczywiste	34. Inspekcje

36. Wypełnił dnia

37. Sprawdził dnia
X. 07. 1959. *W. Kozłowski*