

Nr

A

B

C

D

E

F

G

H

I

J

K

L

M

N

O

P

R

S

T

U

V

W

X

Y

Z

Wartość

1. Obiekt zabytkowy

KAPLICA GROBOWA - przy kościele parafialnym

2. Miejscowość

gm. Bystrzyca k.

GORZANÓW

3. Wiek
XVIII4. Styl
barok5. Kubatura m³
2256. Powierzchnia w m²
a) zabytkowa: b) użytkowa: 457. Materiał
budowlany

Przed zniszczeniem Po odbudowie

11. Ilość budynków
1

14. Grunty należące do zabytku: ha

a) ściany

cegła
kamień12. Ilość kondygnacji
1

a) ogrody stylowe

b) sklepienia

cegła

13. Użytkowanie wnętrza
według ilości:

b) sady i grunty uprawne

c) stropy

drewno

a) izb mieszkalnych

e) lasy

d) wiązania
dachu

drewno

b) innych pomieszczeń
2

d) wody

e) krycie dachu

blacha

c) piwnic

e) inne

8. Wyposażenie architektoniczne

15. Przeznaczenie pierwotne budynku
kaplica grobowa16. Użytkowanie w latach ubiegłych
kaplica grobowa17. Użytkowanie obecne
sala katechet.

18. Nadaje się do użycia na

9. Autorzy i data budowy i przebudowy

19. Data, rodzaj i stopień zniszczeń i odbudowy

Zbudowany w I poł. XVIII w.

Data

O P I S

Zniszczenia
% Odbu-
dowa
%

VIII.1939 r.

XI.1939 r.

XII.1945 r.

IV.1969 stan dość dobry

20. Przynależność administracyjna

a) województwo Wrocławskie

b) powiat Bystrzyca

c) gmina Gorzanów

21. Stacja

Nazwa stacji

Odległość
od stacji
w km

a) kolejowa

Gorzanów

b) autobusowa

Gorzanów

22. Właściciel i jego adres

Skarb Państwa

23. Użytkownik i jego adres
parafia rzymsko-kat. - Gorzanów
sala katechet.

24. Inwestor i jego adres

25. Rejestr zabytku Nr.....
rok..... miejsce przechowywania

26. Nazwa księgi hipotecznej

27. Nr hipo-
teczny

28. Akta

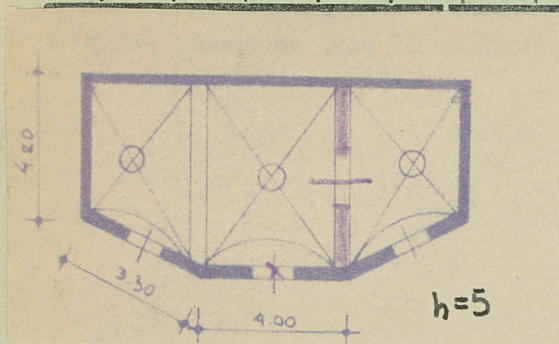
29. Fotografie

30. Inwentaryzacja pomiarowa

10. Udostępnienie

dostępny

Z Y X W V U T S R P O N M L K J I H G F E D C B A Nr



, uwagi opisowe, fotografia

32. Przebieg prac konserwatorskich

Rok	Wyszczególnienie prac	K o s z t tys. zł

33. Koszty w tys. zł

Przewidywane

Rzeczywiste

34. Inspekcje

35. Uwagi różne

36. Wypełnił dnia

IV.08 *Atobverhuan*

37. Sprawdził dnia

