

1 Obiekt 95/2 OGRODZENIE WOKÓŁ KOŚCIOŁA PARAFIALNEGO

2 Czas powstania  
XV w. (1777) - mur  
ok. 1651 - kaplice  
vide rubr. 12

3 Miejscowość  
GORZANÓW

4 Adres  
ogrodzenie wokół  
kościół parafialnego-  
ul. Kłodzka  
nr hipoteczny

5. Przynależność administracyjna  
województwo wałbrzyskie  
gmina Bystrzyca Kłodzka  
pow. Kłodzko  
6. Poprzednie nazwy miejscowości  
Arnoldisdorff  
Arnsdorff (do 1669 r.)  
Grafenort (do 1945 r.)

7. Przynależność administracyjna  
przez 1 VI 1975  
województwo wrocławskie  
powiat Bystrzyca Kłodzka

8. Właściciel i jego adres  
Parafia Rz. -Katolicka  
Gorzanów  
ul. Kłodzka 9 (plebania)  
diec. wrocławska

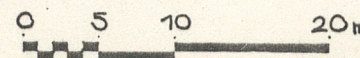
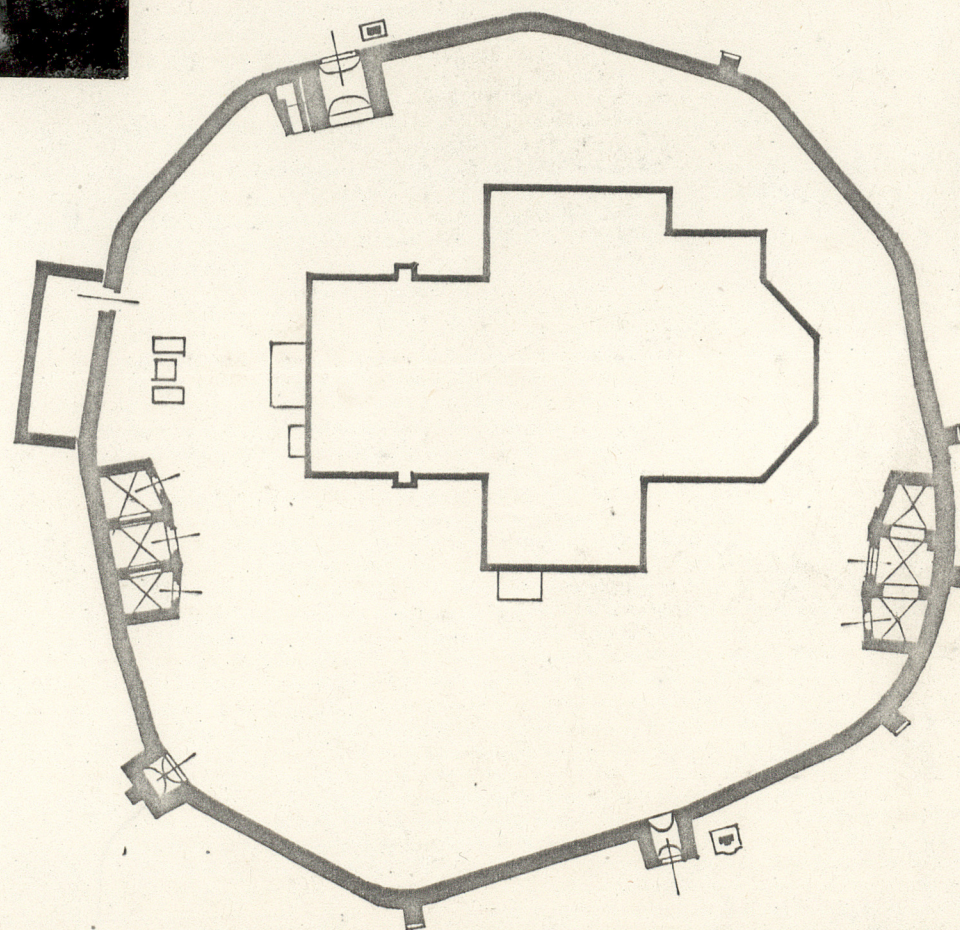
9. Użytkownik i jego adres  
jak wyżej

10 Rejestr zabytków  
212/784/LA data 25.05.1981  
Nr



fot. 1 widok od pld.  
na kościół i ogrodzenie  
z bramą pld.

RZUT  
1:500





12 Autorzy, historia obiektu, określenia stylu.

Datowanie muru jest trudne ze względu na brak jakichkolwiek elementów stylowych.

Parafia z kościołem św. Marii Magdaleny wymieniona w 1384r.- kościół zapewne drewniany, co jednak nie wyklucza istnienia kamiennego ogrodzenia. Istniał murowany kościół gotycki zapewne wzniesiony po wojnach husyckich, t.j. najwcześniej w latach 30-tych XVw. Być może wtedy wzniesiono również mur. Kościół był przebudowywany w XVIw. ,z tego okresu mogły pochodzić pierwotne bramki, kaplica św. Barbary, może też pozostałe. Gruntowna przebudowa kościoła do obecnego stanu ok. poł.XVIIw. (konsekracja 1658), dokonana przez Lorenzo Nicelo i/lub Andrea Carove, Komasków z warsztatu Carlo Luragi. Wtedy wzniesiono lub przebudowano do obecnego stanu bramy i kaplice. Mur już wówczas istniał(kaplice dostawione do niego)

13 Opis sylwetki, naderlat : konstrukcja, rzut, bryła, elewacje, wnętrze wyposażenie Instalacje)

Zespół kościelny usytuowany jest ok. 250m na pñ.-wsch. od kompleksu rezydencji, na wzgórzu wyniesionym ponad stromą skarpe doliny Nysy Kłodzkiej. Z zespołem zamkowym łączy go droga (obecnie asfaltowa), okrążająca mur kościelny od wsch., tuż przy granicy skarpy (fot.2,3). Od strony zach. do ogrodzenia kościelnego przylegają pastwiska i sady (fot.9), od pñd. i pñ. (wzłuż drogi)- obejścia gospodarskie (fot.2). Po zewn. stronie muru od strony pñ. rośnie kilka starych drzew, po stronie wewnętrznej wzdłuż muru młode, niedawno zasadzone krzewy i drzewa ozdobne (fot.2,5). Kościół orientowany. Mur ma kształt nieregularnego, zbliżonego do owalu wieloboku o zaokrąglonych narożach. Główny brama usytuowana jest po stronie pñ. , w kierunku na drogę przy której ok. 150m. dalej znajduje się plebania i przy której zgrupowana jest część zabudowy wsi (obecnie w większości położonej pod skarpą) (fot.5,6). Druga, mniejsza brama usytuowana jest po stronie pñd.- od strony rezydencji (fot.1,2). Po stronie wsch. i zach. dostawione są od wewnątrz do muru 2 bliźniacze kaplice (fot.10,11), po stronie zach. w pobliżu jednej z nich umieszczona od zewn. strony muru znacznie mniejsza kapliczka (fot.9). Po stronie zach., na wprost fasady kościoła do muru dostawiona jest od zewnątrz (niewidoczna z dziedzińca ) murowana z kamienia szopa-magazyn, dostępna przez drzwi w nurze. Po zewn. stronie w pobliżu bram, ustawione 2 krzyże kamienne (fot.12,13). Mur wysokości ok. 320-380cm. , grubości 105-120cm. wykonany jest z nieregularnego kamienia łamanego (fot.8), pokryty z obu stron tynkiem nakrapianym. W kilku miejscach, w nieregularnych odstępach , mur podparty jest szkarpami (fot.1,3). Korona muru pokryta dachówką karpiówką układaną na zaprawie podwójnie (w koronkę), ze spadkiem na zewnątrz.



14. Kubatura	15. Powierzchnia użytkowa	16. Przeznaczenie pierwotne ogrodzenie kościoła	17. Użytkowanie obecne ogrodzenie kościoła
13. Prace budowlane i konserwatorskie, ich przebieg i dokumentacja		19. stan zachowania (fundamenty, ściany zewnętrzne, ściany wewnętrzne, sklepienia, stropy, konstrukcje dachowe, pokrycie dachu, wyposażenie i instalacje) Od strony zewnętrznej poza partiami przy drodze tynk silnie zwietrzały, w dużej części wykruszony.  Narożnik przy ostrym zakręcie drogi narażony na ocieranie przez nadjeżdżające pojazdy.	
		20. Najpilniejsze postulaty konserwatorskie  Poprawa oznakowania drogi w sąsiedztwie muru.	



21. Akta archiwalne (rodzaj akt, numer i miejsce przechowywania)

24. Uwagi różne

25. Opracował

tekst..... Jarosław Dobrowolski, X 1983

imię, nazwisko, data, podpis

plany, rysunki..... Jarosław Dobrowolski, V 1983

imię, nazwisko, data, podpis

zdjęcia lotogr..... Barbara Dobrowolska, V 1983

imię, nazwisko, data, podpis

miejsce przechowywania negatywów .....

Karta po wypełnieniu podlega ochronie na podstawie przepisów prawa autorskiego

22 Bibliografia

26 Adnotacje o inspekcjach, informacje o zmianach (daty, imiona i nazwiska wypełniających)

23 Źródła ikonograficzne i lotografia (rodzaj, miejsce przechowywania, sygnatury)

27 Załączniki

wkładki nr 1,2.



1. Miejscowość

G O R Z A N Ó W

2. Obiekt (nazwa jak w karcie)

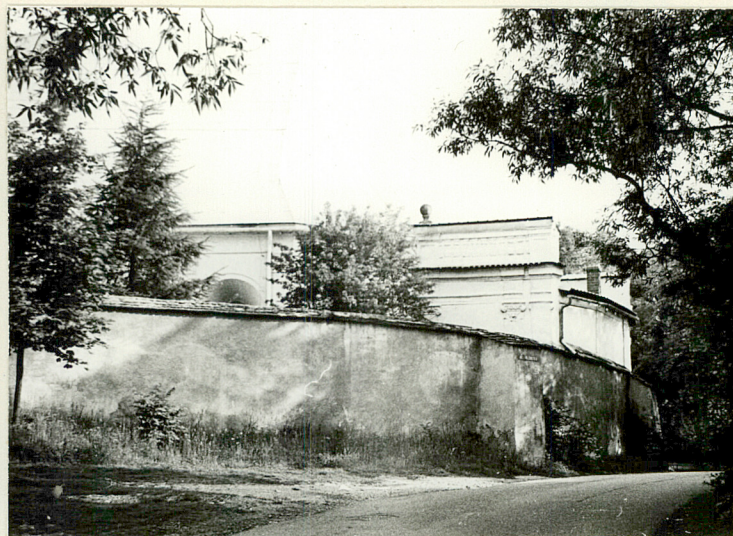
OGRODZENIE WOKÓŁ  
KOŚCIOŁA PARAFIALNEGO

3. Zawartość wkładki (nazwa obiektu lub materiału uzupełniającego)

zdjęcia nr 2 - 9



Fot.2 płd. część muru z bramą  
płd. - widok z wieży kościelnej



fot.3 wsch. odcinek muru - droga,  
tylna ściana kaplicy p.w. Pana  
Jezusa.



fot.4 widok od płd.-zach. na kościół i  
odcinek muru z kaplicą "Memento Mori"



fot.5 płn. odcinek muru i brama płn.  
od wewnątrz

Wkładkę założył: Barbara Dobrowolska, V 1983

(imię, nazwisko, data)

Miejsce przechowywania negatywów: .....

jed. W.A. Olsztyn z 135/S  
OZGraf. Z.P. Ostróda z. 676 n. 40 000

Wzór ODZ 1978 r.





fot.6 brama płn. - widok od strony  
wewn., od zach.



fot.7 płn.-wsch. odcinek muru,  
widok od wewnątrz



fot.8 płd.-zach. odcinek muru,  
widoczna kaplica "Memento Mori"  
od zewn.



fot.9 widok z wieży kościelnej na  
płd.-zach. odcinek muru, widoczna kaplica  
"Memento Mori" i część kaplicy  
św. Barbary



1. Miejscowość GORZANÓW	2. Obiekt (nazwa jak w karcie) <b>OGRODZENIE WOKÓŁ KOŚCIOŁA PARAFIALNEGO</b>	3. Zawartość wkładki (nazwa obiektu lub materiału uzupełniającego) zdjęcia nr.10 -13, orientacja , sytuacja -plan założenia
----------------------------	---	--



fot.10 kaplica św. Barbary



fot.11 kaplica Pana Jezusa

zdjęcia:  
Barbara Dobrowolska  
V 1983



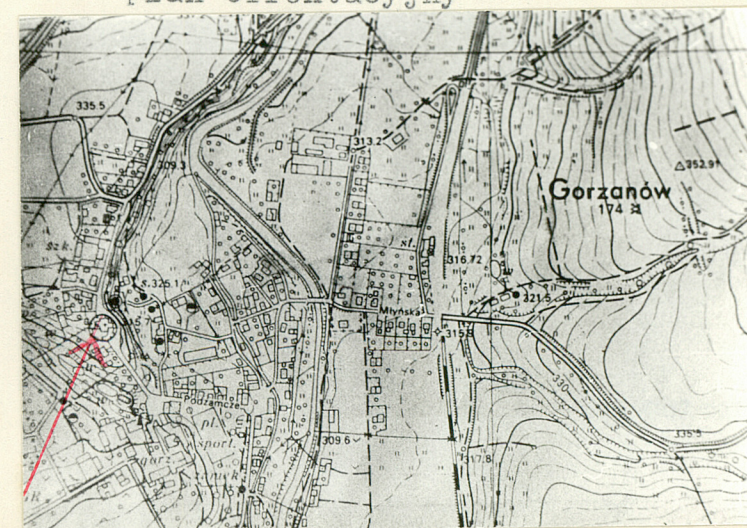
fot.12  
krzyż przy  
bramie płd.

(o, data)



fot.13  
krzyż przy  
bramie płn.

plan orientacyjny





- 1 - BRAMA GŁÓWNA (PŁN.)
- 2 - BRAMA POŁUDNIOWA
- 3 - KAPLICA ŚW. BARBARY
- 4 - KAPLICA PANA JEZUSA
- 5 - KAPLICA "MEMENTO MORI"
- 6 - SZOPA - MAGAZYN
- 7 - KRZYŻ MISYJNY I TABLICE  
GROBOWE PROBOSZCZÓW Z L. 60-tych XX w.
- a - KRZYŻE KAMIENNE

