

1. Obiekt

WILLA DYREKCJI FABRYKI

2. Czas powstania
1889, ok. 1920

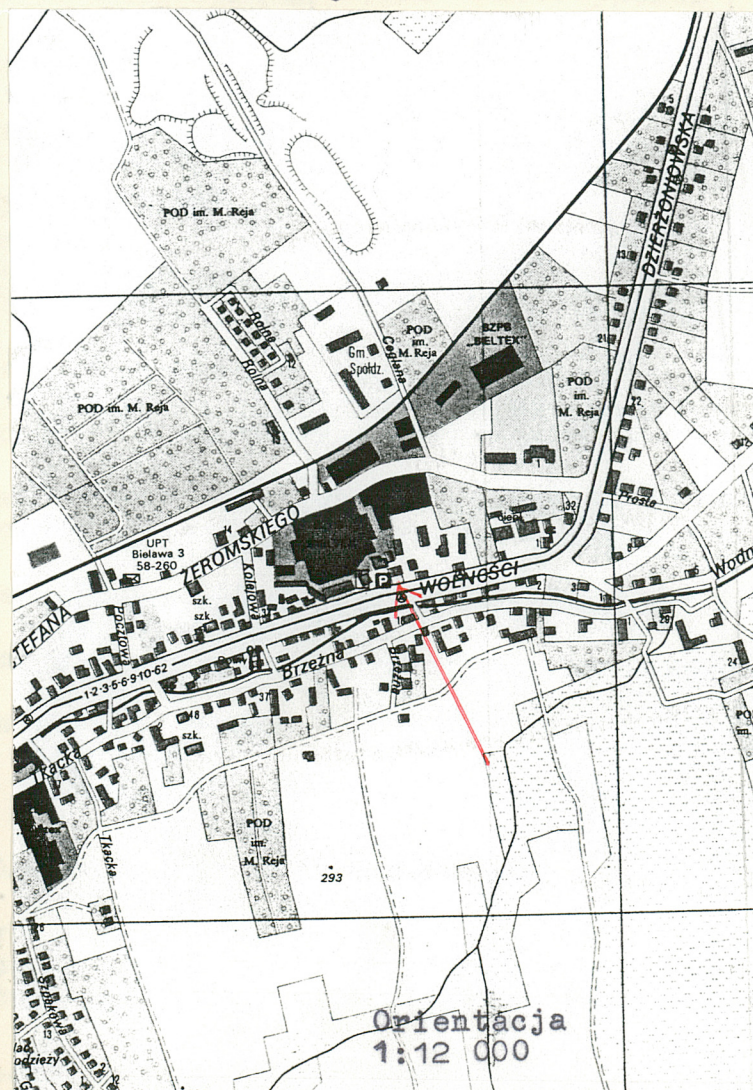
3. Miejscowość
BIELAWA

11. Zdjęcia, rzut, przekrój, sytuacja, orientacja

1. Elewacja frontowa



orientacja 1:12000



4. Adres

ul. Wolności 22

nr hipoteczny

5. Przynależność administracyjna

województwo wałbrzyskie

gmina miasto

6. Poprzednie nazwy miejscowości

Langenbielau

7. Przynależność administracyjna
przed 1 VI 1975

województwo wrocławskie

powiat Dzierżoniów

8. Właściciel i jego adres

Zakłady Bawełniane "Bieltex"
SA, ul. Wolności 22/24
Bielawa

9. Użytkownik i jego adres

J.w.

10. Rejestr zabytków

Nr 1521/WT data 30.08.1996

Sytuacja.

Usytuowany w pn.wsch. części miasta, przy głównej ulicy, cofnięty od linii zabudowy, frontem zwrócony na pd. Przed fasadą budynku znajduje się utwardzony plac, od wsch. budynek łączy się z sąsiednim nr 21, budynkami gospodarczymi i produkcyjnymi, od pn.zach. rozciąga się teren zakładu, od zach. łączy się krótkim murem z budynkiem administracyjnym nr 23.

Materiał i konstrukcja.

Ściany konstrukcyjne z cegły pełnej, ceramicznej, działowe drewniane o konstrukcji ryglowej oraz z cegły; tynkowane.

Dach pokryty miedzią i papą /płaskie dachy/, więźba drewniana konstrukcji krokwiowo-jętkowej.

Elementy wystroju elewacji z piaskowca i ze sztucznego kamienia, wieżyczki drewniane, podrzeźbiane, wykusz pn.o konstrukcji ryglowej.

Stropy. Piwnica i pom. w trakcie pn. sklepione płytą kolebką na gurtach, pozostałe drewniane z podsufitką.

Schody. Główna klatka schodowa konstrukcji Kleina ze stopnicami dębowymi, 2-biegowa, boczna drewniana, 3-biegowa, zakręcona w górnym biegu; balustrada drewniana, tralkowa.

Posadzki: w hallu na parterze ceramiczna, w pom. traktu wsch. podłogi białe, traktu zach. wylewka betonowa. W hallu na I piętrze i w pokojach parkiet, w pom. traktu frontowego panele podłogowe. Na poddaszu podłogi białe.

Stolarka okien: nie jest jednolita, okna drewniane, podwójne typu krosnowego i skrzynkowego oraz okna zespolone/ nowe/.

Stolarka drzwi: główne płycinowe, podrzeźbiane, wewnętrzne płycinowe, pełne, w kilku pomieszczeniach na zapleczu współczesne.

Rzut.

Założony na rzucie nieregularnym, jest to prostokąt z prostokątnym skrzydłem od pn. i ryzalitem od pd. Trzy- i półtraktowy, klatka schodowa w półtrakcie środkowym i trakcie zachodnim.

Bryła.

Rozczłonkowana. Korpus trzykondygnacyjny z 2-kondygnacyjnym, naczółkowym dachem. Nad częścią zach. niższą, 1-kondygnacyjny dach naczółkowy, od frontu przylega doń 2-kondygnacyjna bryła nakryta dachem płaskim.

Z tyłu /pn/ na osi środkowej korpusu 3-kondygnacyjny ryzalit nakryty dachem 3-spadowym, przylegają doń 2 i 1-kondygnacyjne dobudówki.

Od frontu 2-kondygnacyjny ryzalit zwieńczony 2-kondygnacyjną, wolutową facjatą, przy nim, w narożniku pd. wsch., arkadowa latarnia nakryta kopułką. Bryła wzbogacona narożnymi wieżyczkami zwieńczonymi ostrosłupowymi hełmami, wykuszem, lukarnami i kominami z "czapami"

Willa dyrekcji fabryki włókienniczej Meyer-Kaufmann Textilverke AG, zbudowana w 1889 r. w stylu manieryzmu francuskiego. Rozbudowana w l. 20-tych o trakt

pn. i zach. Pełnił funkcję siedziby dyrekcji fabryki, na II kond. znajdowało się mieszkanie.

Po 1945 w posiadaniu Skarbu Państwa, w zarządzie Zakładów Włókienniczych "Bieltex"

14. Kubatura 3960 m ³	15. Powierzchnia użytkowa zab. 768 m ² 370 m ²	16. Przeznaczenie pierwotne budynek administracyjny dyrekcji fabryki	17. Użytkowanie obecne budynek administracyjny dyrekcji fabryki
18. Prace budowlane i konserwatorskie, ich przebieg i dokumentacja 1987 r.- zmiana pokrycia dachu z łupku na miedź 1992 - malowanie elewacji 1993 - adaptacja pom. w trakcie tylnym na gabinet 1996 - konserwacja plafonu na Ip., prace stolarskie przy drzwiach wewnętrznych / oczyszczenie z przemalowań/, balustradzie schodów. Wymiana okien w pom. traktu frontowego i parapetów na granitowe, nowe podłogi panelowe, malowanie głównej klatki schodowej z uzupełnieniami elementów sztukatorskich.		19. Stan zachowania (fundamenty, ściany zewnętrzne, ściany wewnętrzne, sklepienia, stropy, konstrukcje dachowe, pokrycie dachu, wyposażenie i instalacje) Stan budynku ogólnie dobry.	
		20. Najpilniejsze postulaty konserwatorskie Renowacja elewacji z odtworzeniem pierwotnej kolorystyki opartej na zestawieniu piaskowca i sztucznego kamienia z tynkiem gładkim naprawa witraży w wieżyczkach Oczyszczenie sztukaterii w portyku, naprawa drzwi wejściowych.	

21. Akta archiwalne (rodzaj akt, numer i miejsce przechowywania)

Zabytki techniki w przemyśle włókienniczym, Polit. Wr.
1985, mps w PSOZ O/Wałbrzych
Inwentaryzacja budowlana w posiadaniu zarządcy budynku

24. Uwagi różne

25. Opracował

tekst Kica Ewa 10.08.96

imię, nazwisko, data, podpis

plany, rysunki j.w.

imię, nazwisko, data, podpis

zdjęcia fotogr. j.w.

imię, nazwisko, data, podpis

miejsce przechowywania negatywów u autora

KARTA PO WYPEŁNIENIU PODLEGA OCHRONIE NA PODSTAWIE PRZEPISÓW PRAWA AUTORSKIEGO

22. Biblioteka

26. Adnotacje o inspekcjach, informacje o zmianach (daty, imiona i nazwiska wypełniających)

23. Źródła ikonograficzne i fotografia (rodzaj, miejsce przechowywania, sygnatury)

27. Załączniki 4

1. Miejscowość BIELAWA	4. Obiekt (nazwa jak w karcie) Willa Dyrekcji fabryki ul. Wolności 22	5. Zawartość wkładki (nazwa materiału uzupełniającego) cd. tekstu
2. Gmina miasto		
3. Województwo wałbrzyskie		

cd. Bryła. Pod traktem środkowym niewielkie podpiwniczenie.

Elewacje.

Bogato dekorowane. Parter, za wyjątkiem tyłu i bocznej, wsch., boniowany, kondygnacje oddzielone gzymsami. Okna prostokątne w opaskach z prostymi, gzymsowymi naczółkami. Na kalenicy dachu metalowy grzebień, na krawędziach hełmów wież - żabki. Kominy zwieńczone metalowymi, ażurowymi sterczynami. Na tarasowym dachu od frontu ażurowa balustrada / ok. 1920 r. / Stolarka okien zróżnicowana, występuje okno z kolumnką i z pilasterkiem ze ślimacznicową głowicą oraz okno z płaskim przymkiem z rozetką na przecięciu.

Elewacja frontowa 10-osiowa, na osi środkowej korpusu 4-osiowy ryzalit z filarowo-arkadowym portykiem. Między kondygnacjami gzyms kordonowy, pod okapem konsolkowy. Okna II kondygnacji posiadają gzymsowe nadokienniki ujęte ślimacznicą z głową kobiecą. Ryzalit rozczłonkowany lizenami o kompozytowych głowicach, w ściankach bocznych i frontowej biforyjne okienka. Okna II kondygnacji flankowane prostokątnymi płycinami, oddzielone pilastrami hermowymi. Facjata wolutowa, przepruta dwoma półkolistymi okienkami, rozczłonkowana pilastrami; woluty cekinowe z głową lwa. W zwieńczeniu aedicula z rzeźbą przedstawiającą postać trzymającą tarczę herbową z inicjałami "SN"/?/ oraz obelisk i chorągiewka. Z prawej strony wieżyczka na trójkątnym wsporniku zakończonym kanelowaną "służką". Półkoliste okienka przedzielone są kanelowanymi kolumnkami, w partii cokołowej ślimacznicowe konsole, pod gzymsem fryz konsolkowy, w zwieńczeniu - chorągiewka. Przy ryzalicie wieżyczka - latarnia, arkadowa.

Drzwi główne 2-skrzydłowe z naswietlem, zamknięte kratą z motywem roślinnym, zdobione prostokątnymi płycinami; przymyk w kształcie pilasterka pokryty ornamentem cekinowym. Pod naswietlem mosiężne pochwyty.

Elewacja boczna /zach./ 4-osiowa, 3 osie zablendowane. Narożne wieżyczki na ośmioboku, przeprute półkolistymi okienkami, wsparte "służkami". Z tej strony 2-osiowa dobudówka, zwieńczona pełną attyką, zdobiona prostokątnymi płycinami i boniowaniem na narożu.

Elewacja tylna /pn./ o nieregularnym rozstawie osi. Płytki, prostokątny wykusz posiada dwa duże okna między którymi kanelowane pilastry; w dolnej partii 4 płyciny wydzielone lizenami, każda zdobiona skrzyżowanymi beleczkami i sztukatorskim motywem wachlarzowym. Opaski okien z rautem. Drzwi w dobudówce: w ścianie pn. płycinowe, dwuskrzydłowe z nadświetlem przedzie lonym motywem snycerskim, w ścianie bocznej dwuskrzydłowe, szklone z podrzeźbianym przymkiem i metalowymi gałkami.

Elewacja boczna /wsch./ ślepa, 3-osiowa, w szczycie trójdzielne okno. Z tej strony dobudowany komin.

Wnętrze.

Z przedsionka główne wejście do budynku oraz do małego pomieszczenia w ryzalicie. Na sklepieniu i w narożnikach ścian sztukateria o motywach kandelabrowych i roślinnych, nad drzwiami wolutowy naczółek zamknięty odcinkowym gzymsem, z główką aniołka. Prosty portal z piaskowca. Ściany klatki schodowej w układzie trójdzielnym: płycinowy cokół, lizeny i fryz żąbkowy, na suficie plafon pokryty współczesnym malowidłem. Schody z balustradą tralkową, podrzeźbianą. Posadzka ceramiczna o wzorze dywanowym.

Wkładkę założył: **Kica Ewa, 10.08.96**

(imię, nazwisko, data)

u autora

Miejsce przechowywania negatywów:

Wzór ODZ 1995 r.

P i ę t r o. W hallu plafon z współczesnym malowidłem oraz 3 drzwi o podrzeźbianych nadprożach i płycinowych skrzydłach. W trakcie wsch. pomieszczenia wtórnie przedzielone ścianką działową, nakryte stropem kasetonowym z dekoracyjnie tłoczoną tapetą w kwadratowych polach. W wykuszu drewniany, płycinowy sufit. W trakcie frontowym trzy salony. Środkowy nakryty drewnianym stropem kasetonowym / również na podciagu i w ryzalicie /, boczny /lewy/ nakryty stropem belkowym z malowanymi wieńcami i tarczami herbowymi, boczny /prawy/ posiada plafon z malowidłem i sztukatorską fasetę. Malowidło przedstawia koliste okno zamknięte kratą oplecioną kwiatami oraz medaliony z puttami, w tle płycinowo-dywanowa ornamentyka. Drzwi podwójne, płycinowe, w salonie środkowym prosta boazeria. W trakcie zach. klatka schodowa o balustradzie jak główna, na odcinku od Ip. do parteru balustrada skromniejsza. II p i ę t r o. Korytarz ze schodami wyrównawczymi do części wschodniej. W pom. narożnym /pd. zach. / sztukatorska faseta, w wieżyczkach frontowych niektóre okna oszkłone witrażowo. Wszystkie drzwi płycinowe, pełne, dwoje drzwi z kostkowymi rautami na nadprożu. Pokój pd. wsch. na Ip. skomunikowany z aneksem w pom. gospodarczym, który został wtórnie włączony w układ funkcjonalny głównego budynku.

Wyposażenie.

Wystrój sztukatorski klatki schodowej i w pomieszczeniach, malowany sufit, stropy kasetonowe, stolarka drzwi głównych oraz wewnętrznych na parterze i Ip., piec w salonie na Ip., witraże w wieżyczkach, witraż w wykuszu /sekretariat/, balustrada schodów, kratka do pionu kominowego na podeście Ip., posadzka w hallu, oszklenie okienek biforyjnych w portyku

Instalacje.

Elektryczna, wod. kan, telefoniczna.



3



4

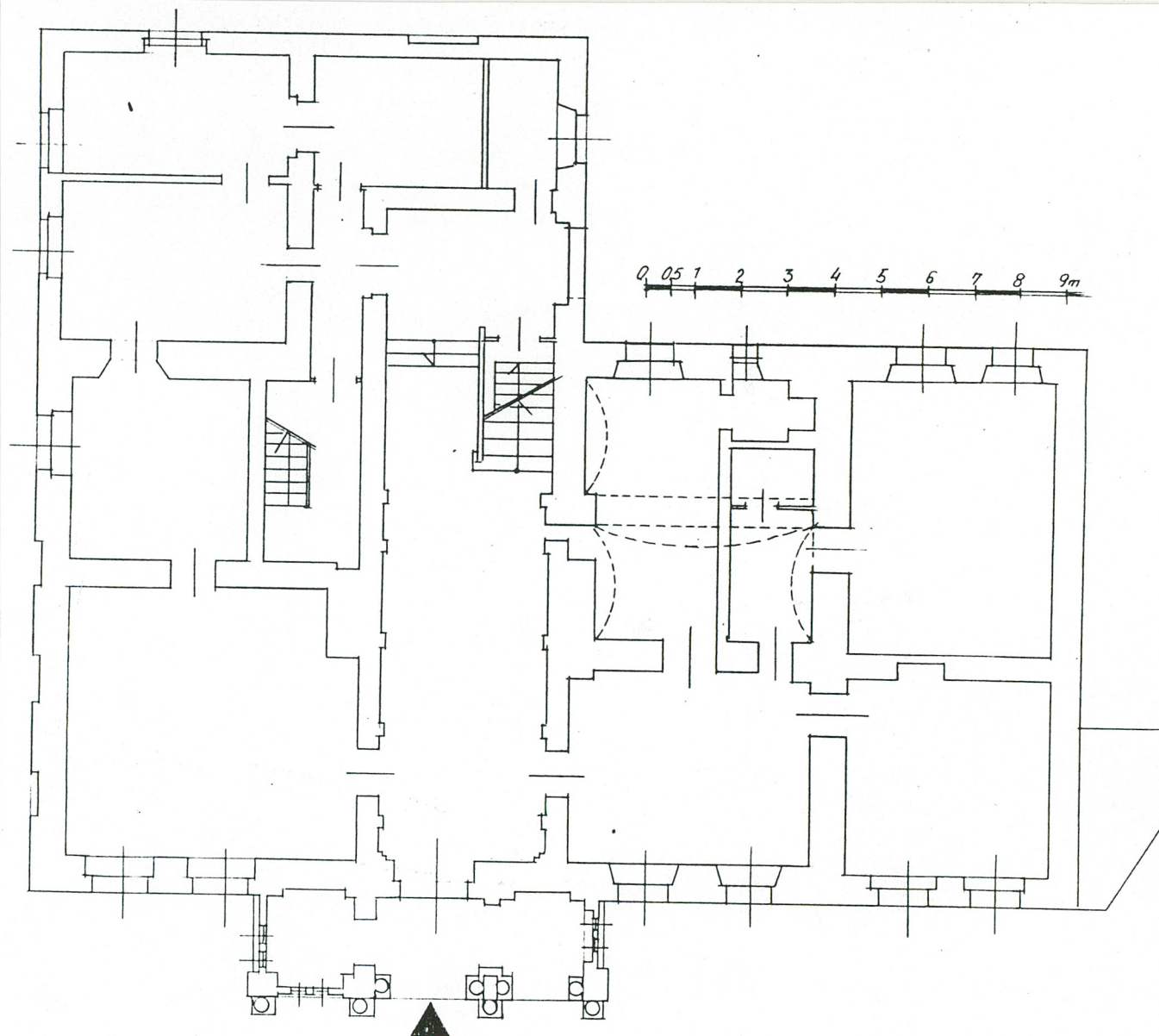
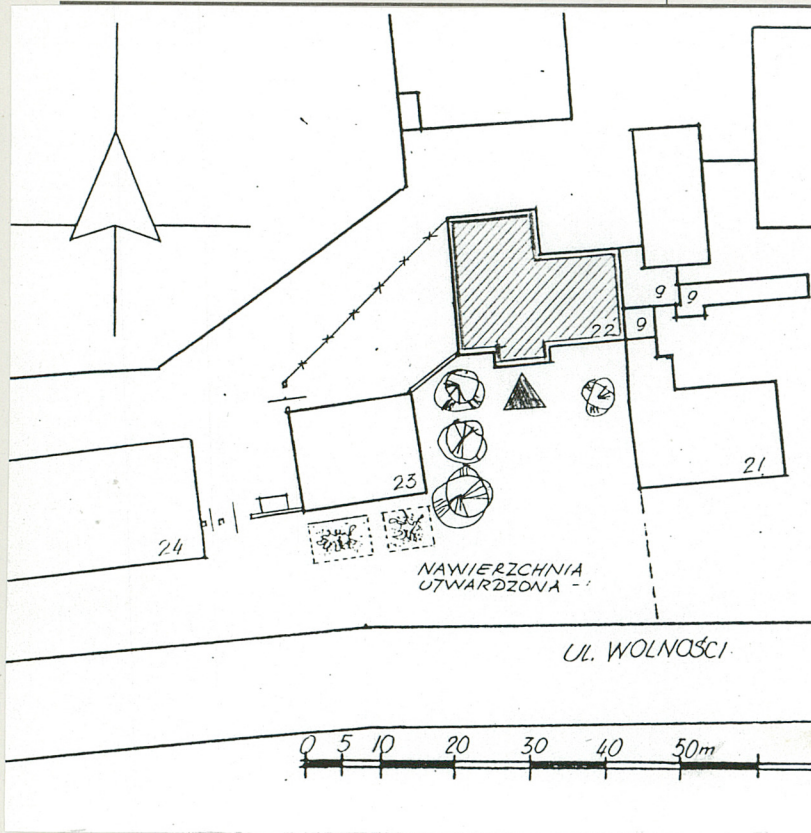


5

1. Miejscowość **BIELAWA**
 2. Gmina **miasto**
 3. Województwo **wałbrzyskie**

4. Obiekt (nazwa jak w karcie)
Willa dyrekcji fabryki
ul. Wolności 22

5. Zawartość wkładki (nazwa materiału uzupełniającego)
plan sytuacyjny, rzut parteru
fotografie



Wkładkę założył: **Ewa Kica** **10.08.96** (imię, nazwisko, data)

Miejsce przechowywania negatywów:



6



7



8



9



10

1. Miejscowość.....**BIELAWA**
 2. Gmina.....**miasto**
 3. Województwo.....**wałbrzyskie**

4. Obiekt (nazwa jak w karcie)
Willa dyrekcji fabryki
ul. Wolności 22

5. Zawartość wkładki (nazwa materiału uzupełniającego)
Fotografie



11



12



13



14

Wkładkę założył:**Kica Ewa 10.08.96**.....
(imię, nazwisko, data)

Miejsce przechowywania negatywów:



15



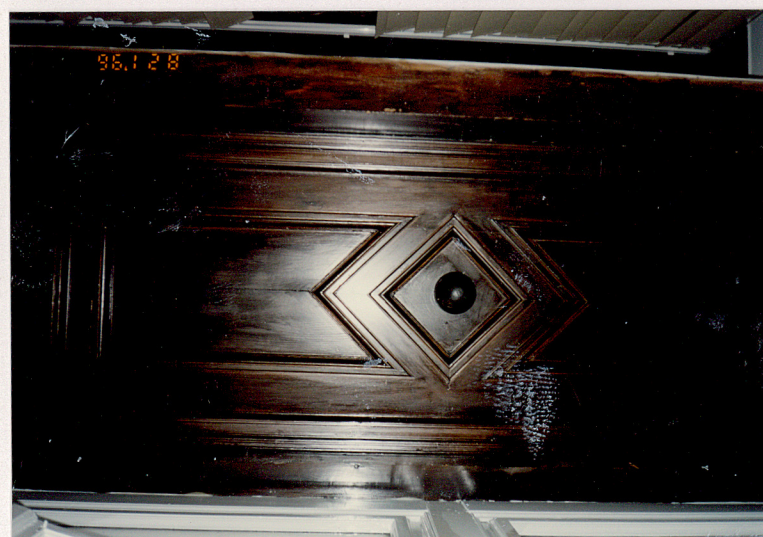
16



17



18



19



20

1. Miejscowość.....**BIELAWA**
2. Gmina.....**miasto**
3. Województwo.....**wałbrzyskie**

4. Obiekt (nazwa jak w karcie)
Willa dyrekcji fabryki
ul. Wolności 22

5. Zawartość wkładki (nazwa materiału uzupełniającego)
Fotografie
Spis ilustracji



21



22



23



24

Wkładkę założył: **10.08.96 Kica Ewa**.....
(imię, nazwisko, data)

Miejsce przechowywania negatywów: **u autora**.....



25



27



26

Spis fotografii

1.Elewacja frontowa 2.Elewacja tylna 3.Fragm^{ent} dekoracji ścian portyku frontowego 4.Piec w salonie na Ip.
5.Posadzka w hallu na parterze 6.Elewacja wsch.-szczyt zabudowany przybudówkami 7.Elewacja zach. 8.Okno w przyziemiu portyku 9.Widok na hall na Ip. 10 Fragment wykusza pn.
11.Schody na II p. 12.Klatka schodowa 13.Strop w ryzalicie na Ip. 14.Strop w salonie na Ip. 15.Drzwi wejściowe,główne
16.Drzwi dombocznych pokoi^w w trakcie frontowym Ip. 17.Drzwi do pom. z hallu na parterze 18.Fragm^{ent} stropu w salonie środkowym na Ip. 19.Strop w wykuszu pn. 20.Strop w salonie środkowym traktu frontowego Ip. 21.Fragm^{ent} elewacji z wieżyczką wsch. 22.Stolarka okien 23.Witrażyk w wieżyczce 24.Krata drzwiczek pionu kominowego 25.Faseta sufitu w salonie zach. traktu frontowego Ip. 26.Malowidło na plafonie j.w. 27.Strop w pom. pn.wsch.Ip /sekretariat/.