


|  |               |   |  |
|--|---------------|---|--|
| <b>KARTA EWIDENCYJNA</b><br><b>cmentarza wojennego/</b><br><b>kwatery/mogily</b>   | 1.Miejscowość | WOJEWODZTWO WARMIŃSKO-MAZURSKIE   |  |
|  | Mielno        | 4.Rodzaj obiektu (cmentarz wojenny/kwatera wojenna/mogila zbiorowa/mogila (grób) indywidualna)  |  |
|  | 2.Gmina       | Mogila zbiorowa   |  |
|  | Grunwald      | 5.Okres historyczny (okres przedrozbiorowy, okres napoleoński, I wojna światowa, kampania września, II wojna światowa, okres stalinowski, inny rok (jaki?)) |  |
|  | 3.Powiat      | I wojna światowa  |  |
|  | ostródzki     |   |  |
| INFORMACJE PODSTAWOWE  |               |   |  |
| 6.Zdjęcie obiektu – widok ogólny   |               | 7.Dawna nazwa miejsc.   | Mühlen   |
|  |               | 8.Adres   | Mielno<br>N 53°30'55.8"<br>E 20°12'18.83"  |
|  |               | 9.Położenie i opis lokalizacji  | Mogila położona na lekkim wzniesieniu ok. 500 m od Mielna, po południowej stronie drogi wojewódzkiej nr 537 w kierunku Pawłowa. Prowadzą do niej kamienne schody. Na działce obok znajduje się druga mogila. |
|  |               | 10.Powierzchnia w m <sup>2</sup> , nr działki   | 100m <sup>2</sup><br>dz. nr geodez. 50/10, obręb Mielno  |
|  |               | 11.Właściciel/zarządca terenu   | Gmina Grunwald   |
|  |               | 12.Numer i data wpisu do rejestru zabytków lub inna forma ochrony   | brak   |
| 13.Informacja o patronacie (społeczny, administracyjny)                            |               | Porozumienie zawarte z Wojewodą Warmińsko-Mazurskim   |  |
| data: 26.06.2020 r.<br>Widok ogólny na mogilę.                                     |               |   |  |

| DANE HISTORYCZNE I INNE  |  |  |   |
|--|--|--|---|
| <b>14. Status pochowanych</b> (Wojsko Polskie, armia niemiecka, armia rosyjska, jeńcy wojenni, ofiary terroru, ludność cywilna)  | <b>15.Liczba pochowanych</b><br>(z podziałem na poszczególne narodowości)  | <b>16. Informacja o pochowanych</b> (imiona i nazwiska pochowanych w oryginalnej pisowni, stopnie wojskowe, data urodzenia, data śmierci, okoliczności śmierci)  |   |
| Żołnierze armii niemieckiej  | Ogółem:4<br>Zidentyfikowanych: 4<br>Niezidentyfikowanych: 0  | Hauptmann Ulrich Hoffmann, Landw. Inf. R. 5<br>Leutn. Bogisław Jamrowski, Landw. Inf. R. 5<br>Hauptm. Kurt Frank, Landw. Inf. R. 18<br>Hauptm. Friedrich Hübner, Ersatzbatl. Gren. R. 5<br><br>Oficerowie poległ w walce 28 sierpnia 1914 r. |   |
| <b>17.Opis obiektu</b> (data założenia, autor projektu, ilość nagrobków – pojedynczych, zbiorowych, rodzaj materiału, wymiary, urządzenie wnętrza, element centralny, inne)  |  | Układ czytelny. Na planie prostokąta wydzielona jest część mogiły otoczona krawężnikami. U wezglowia postawiony jest głaz a w narożnikach rosną dęby   |   |
| <b>18.Treść napisu memoratywnego</b>   | brak   | <b>19.Informacje dotyczące aktów wandalizmu, kradzieży, uszkodzeń</b><br><br>brak  |   |
| <b>20.Stan zachowania obiektu</b> (wymaga kompleksowego remontu, rewaloryzacji konserwatorskiej, występuje potrzeba wykonania drobnych napraw, wymiany tablic memoratywnych, zamieszczenia nazwisk, inne (jakie?))<br><b>Data i zakres ostatniego remontu</b> (zwięzły opis) | Mogiła zachowana w dobrym stanie, występuje potrzeba wykonania drobnych prac porządkowych i napraw oraz zamieszczenia nazwisk poległych oficerów.<br>Data ostatniego remontu: 2019 r.<br><br>Zakres prac: postawienie tablicy informacyjnej, która dot. również mogiły znajdującej się na działce obok tj. dz. nr 50/9. Czyszczenie schodów i krawężnika wokół mogiły. |  | <b>21.Uwagi, informacje uzupełniające</b><br><br>brak                           |
| <b>ZAŁĄCZNIKI:</b><br>1. Fotografie uzupełniające (max 2-3)<br>2. Mapka lokalizacyjna obiektu<br>3. Inne (np. zdjęcia archiwalne, spis pochowanych)<br>4. Dalszy ciąg poszczególnych rubryk  | <b>22.Źródła informacji/bibliografia</b><br><br><a href="http://www.rowery.olsztyn.pl/wiki/miejsca/1914/warminsko-mazurskie/mielno">http://www.rowery.olsztyn.pl/wiki/miejsca/1914/warminsko-mazurskie/mielno</a><br><br>M. Dehnen "Die Kriegsgräber in Ostpreussen von 1914/15", Würzburg 1966, s. 46   | <b>23.Miejsce przechowywania dokumentacji</b><br><br>Urząd Gminy Grunwald  | <b>24.Data założenia karty</b><br>(data aktualizacji)<br><br>26 czerwca 2020 r. |



data: 26.06.2020 r.

Zdjęcie mogiły z bliska.

Załącznik nr 2 do Karty Ewidencyjnej mogiły zbiorowej w Mielnie

**Wyrys z mapy**  
**Skala 1:1000**

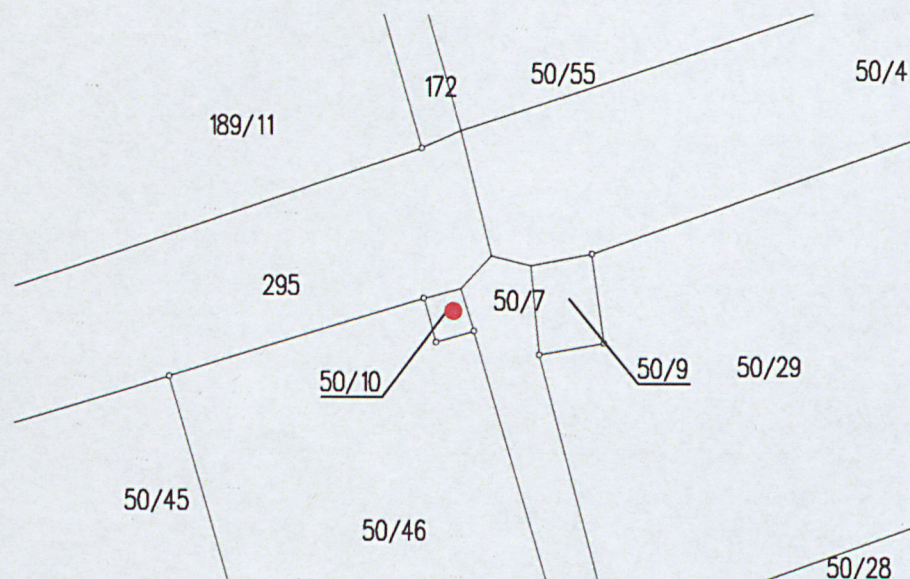
**Województwo:** warmińsko-mazurskie

**Powiat:** ostródzki

**Jednostka ewidencyjna:** GRUNWALD

**Obręb:** MIELNO

lokalizacja obiektu ●



Cel wydruku: własny

Sporządził(a): Martyna Krzywda, dnia: 29.06.2020 r.