

KARTA EWIDENCYJNA cmentarza wojennego/ kwatery/mogily

1.Miejscowość

Mielno

2.Gmina

Grunwald

3.Powiat

ostródzki

WOJEWÓDZTWO WARMIŃSKO-MAZURSKIE

4.Rodzaj obiektu (cmentarz wojenny/kwatera wojenna/mogila zbiorowa/mogila (grób) indywidualna)

Cmentarz wojenny

5.Okres historyczny (okres przedrozbiorowy, okres napoleoński, I wojna światowa, kampania września, II wojna światowa, okres stalinowski, inny rok (jaki?))

I wojna światowa

INFORMACJE PODSTAWOWE

6.Zdjęcie obiektu – widok ogólny

7.Dawna nazwa miejsc.

Mühlen

8.Adres

Mielno
N 53°30'54.56"
E 20°12'46.52"

9.Położenie i opis lokalizacji

Cmentarz usytuowany ok 1 km od Mielna, 400 m na południe od drogi wojewódzkiej nr 537 za kanałem. Prowadzi do niego polna droga. Cmentarz położony jest na lekkim wzniesieniu, otoczony lasem. Obok znajduje się nieczynna kopalnia kruszywa.

10.Powierzchnia w m², nr działki

1517m²,
dz. nr geodez. 3432/1, obręb Mielno

11.Właściciel/zarządca terenu

Skarb Państwa, Państwowe Gospodarstwo Leśne-Lasy Państwowe Nadleśnictwo Olsztynek

12.Numer i data wpisu do rejestru zabytków lub inna forma ochrony

brak

13.Informacja o patronacie (społeczny, administracyjny)

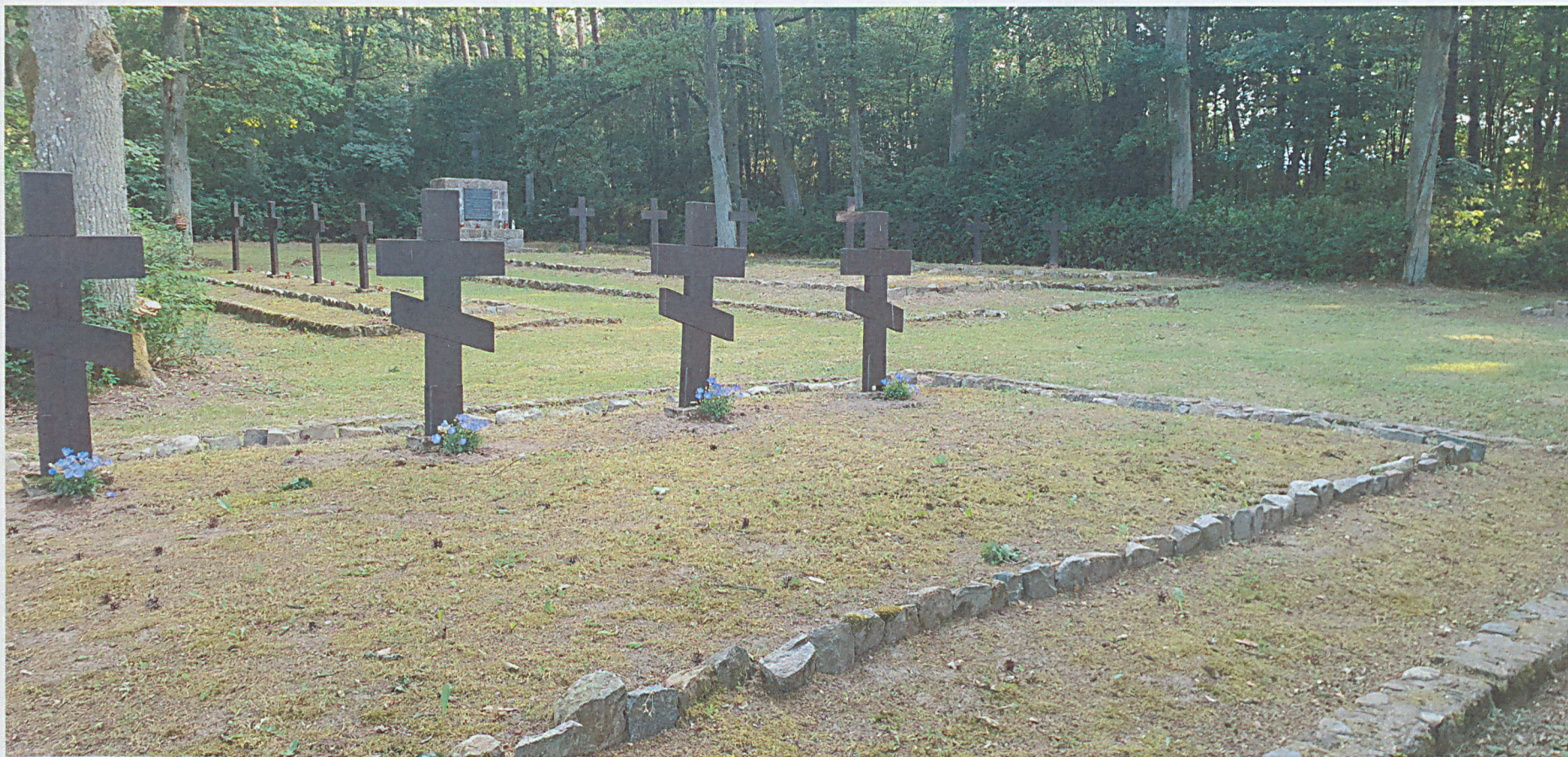
Porozumienie zawarte z Wojewodą Warmińsko-Mazurskim



data: 26.06.2020 r.

Zdjęcie przedstawiające wejście na cmentarz, tablicę informacyjną oraz w oddali groby i główny pomnik.

DANE HISTORYCZNE I INNE			
14. Status pochowanych (Wojsko Polskie, armia niemiecka, armia rosyjska, jeńcy wojenni, ofiary terroru, ludność cywilna) Żołnierze armii niemieckiej i żołnierze armii rosyjskiej	15.Liczba pochowanych (z podziałem na poszczególne narodowości) Ogółem:287 Zidentyfikowanych: 0 Niezidentyfikowanych: 209 żołnierzy armii niemieckiej, 78 żołnierzy armii rosyjskiej	16. Informacja o pochowanych (imiona i nazwiska pochowanych w oryginalnej pisowni, stopnie wojskowe, data urodzenia, data śmierci, okoliczności śmierci) Żołnierze armii niemieckiej i armii rosyjskiej polegli w walkach w okresie 26-28 sierpnia 1914 r.	
17.Opis obiektu (data założenia, autor projektu, ilość nagrobków – pojedynczych, zbiorowych, rodzaj materiału, wymiary, urządzenie wnętrza, element centralny, inne)		Cmentarz w kształcie prostokąta, przed wejściem zamontowano metalową bramkę. Wewnątrz cmentarza wydzielonych jest 7 mogił, na których stoją drewniane krzyże. Mogiły obramione są krawężnikiem z kostki granitowej. Główny pomnik usytuowany jest w południowej części cmentarza, wzniesiony z kamiennych ciosów z tablicą upamiętniającą, na szczycie zamocowany metalowy ażurowy krzyż. Przed wejściem po lewej stronie zamieszczono tablicę informacyjną z napisem “CMENTARZ WOJENNY W MIELNIE. TU SPOCZYWA 209 ŻOŁNIERZY ARMII NIEMIECKIEJ I 78 ŻOŁNIERZY ARMII ROSYJSKIEJ POLEGŁYCH W WALKACH W DNIACH 26-28 SIERPNIA 1914 R.”(obok napis w języku angielskim, niemieckim i rosyjskim).	
18.Treść napisu memoratywnego		19.Informacje dotyczące aktów wandalizmu, kradzieży, uszkodzeń brak	
20.Stan zachowania obiektu (wymaga kompleksowego remontu, rewaloryzacji konserwatorskiej, występuje potrzeba wykonania drobnych napraw, wymiany tablic memoratywnych, zamieszczenia nazwisk, inne (jakie?)) Data i zakres ostatniego remontu (zwięzły opis)		21.Uwagi, informacje uzupełniające brak	
ZAŁĄCZNIKI: 1. Fotografie uzupełniające (max 2-3) 2. Mapa lokalizacyjna obiektu 3. Inne (np. zdjęcia archiwalne, spis pochowanych) 4. Dalszy ciąg poszczególnych rubryk		22.Źródła informacji/bibliografia Napis memoratywny na tablicy M. Dehnen, op.cit., str.45-46; Die Kriegerfriedhöfe, op. cit., s.38, 42-44, K. Bürger, op. cit., s. 285.	23.Miejsce przechowywania dokumentacji Urząd Gminy Grunwald
		24.Data założenia karty (data aktualizacji) 26 czerwca 2020 roku	



data: 26.06.2020 r.

Widok ogólny na mogiły.



data: 26 czerwca 2020 r.

Zdjęcie głównego pomnika upamiętniającego poległych żołnierzy.

Załącznik do Karty Ewidencyjnej cmentarza wojennego w Mielnie

Wyrys z mapy
Skala 1:5000

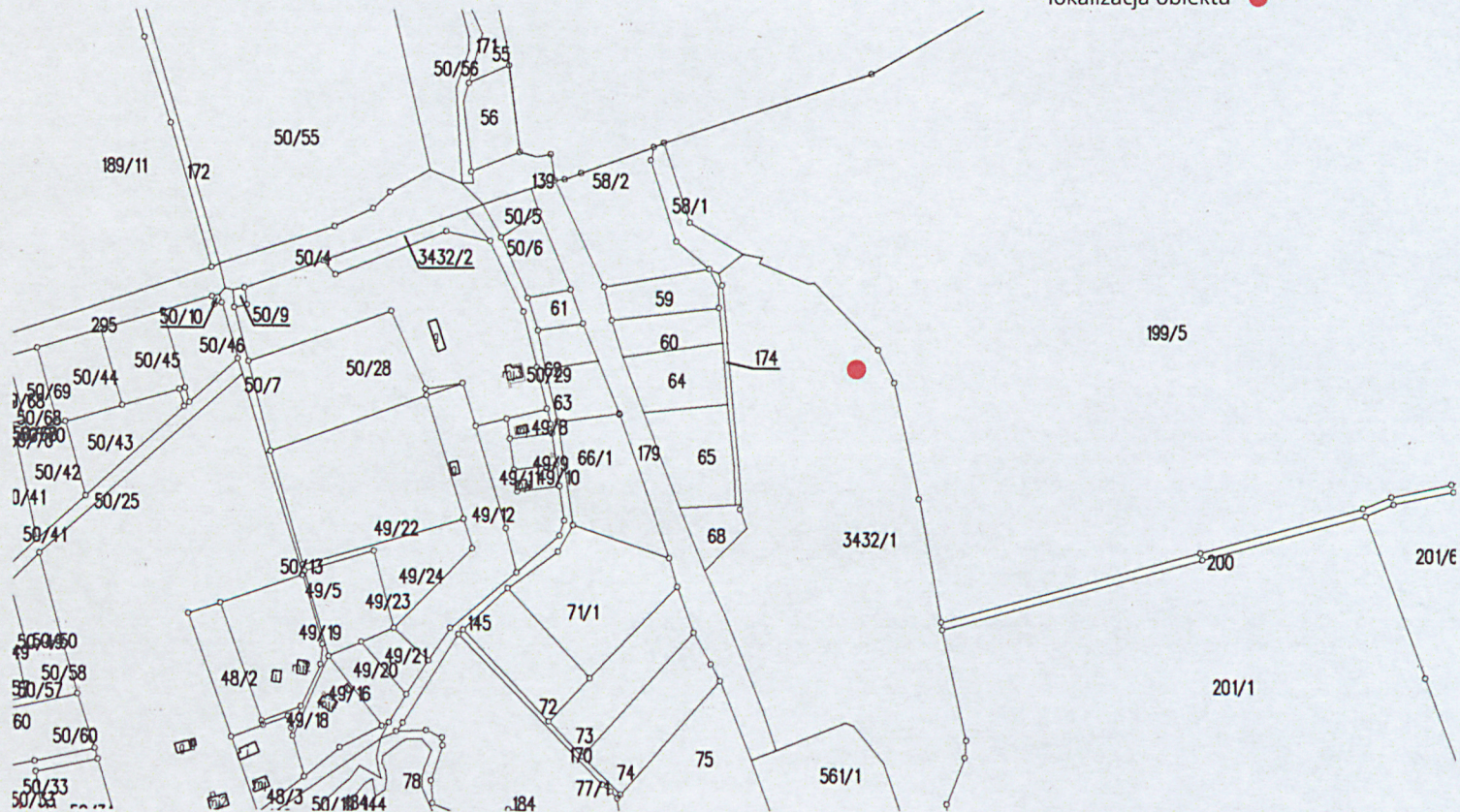
Województwo: warmińsko-mazurskie

Powiat: ostródzki

Jednostka ewidencyjna: GRUNWALD

Obręb: MIELNO

lokalizacja obiektu ●



Cel wydruku: własny

Sporządził(a): Martyna Krzywda, dnia: 29.06.2020 r.