

Karta ewidencyjna pomnika pamięci narodowej

Nr ewidencyjny 29/25

Nazwa obiektu	Miejscowość	Gromada	Powiat	Województwo
Zbiorowa mogiła wojska polsk.	Łąka	Łąka	Pszczyna	Katowice

Lokalizacja i opis miejsca (wraz z dojazdem)

Cmentarz parafialny przy kościele w Łące.

Rodzaj obiektu (pomnik, obelisk, płyta, cmentarz, miejsce akcji i pobojowisko, miejsce straceń, pacyfikacji itp.).

Zbiorowa mogiła żołnierzy polskich.

Stan obiektu — charakterystyka opisowa

Upamiętnione

Mogiła jest obmurowana betonem. Należy upamiętnić

mogilę obeliskiem wzgl. trwałą tablicą z napisem.

Opiekę sprawuje Państwowe Gospodarstwo Warzywniczo-Ogrod. i Szkoła Podst.

Data upamiętnienia (przez kogo)

1947r. przez Prezydium Gromadzkiej Rady Narodowej w Łące.

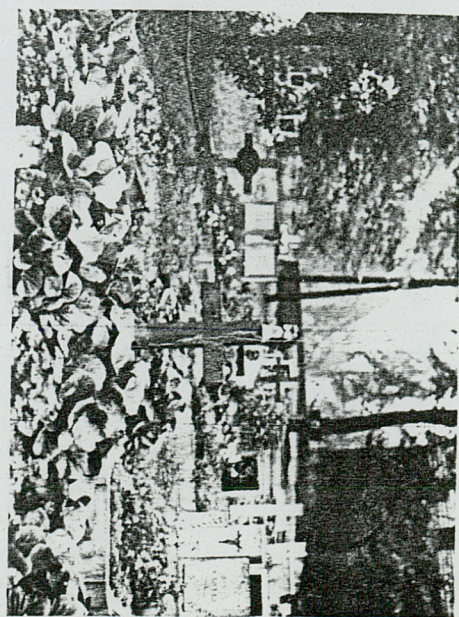
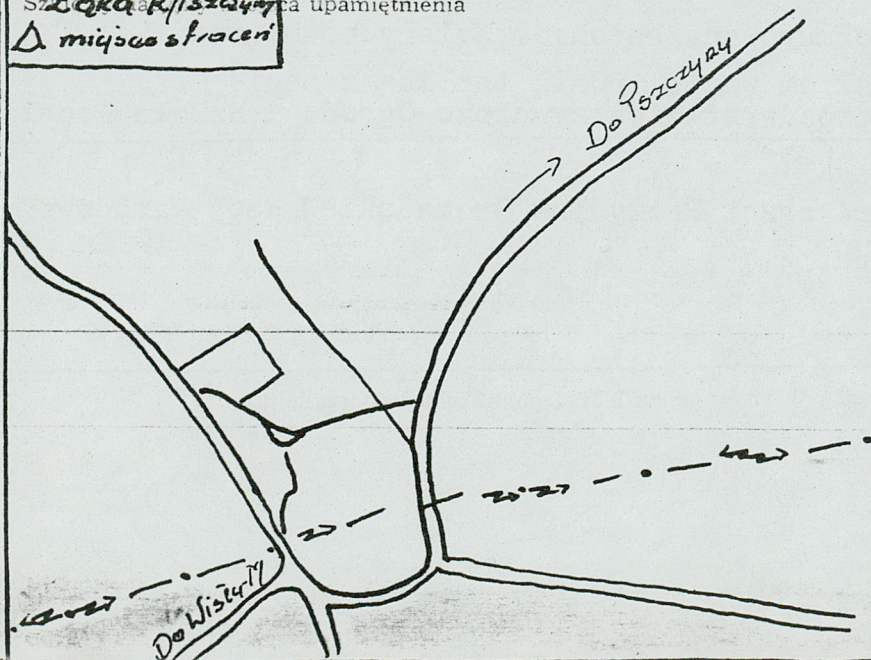
Czy istnieje literatura opisowa obiektu, wzmianka w przewodniku PTTK, publikowane fotografie itp.

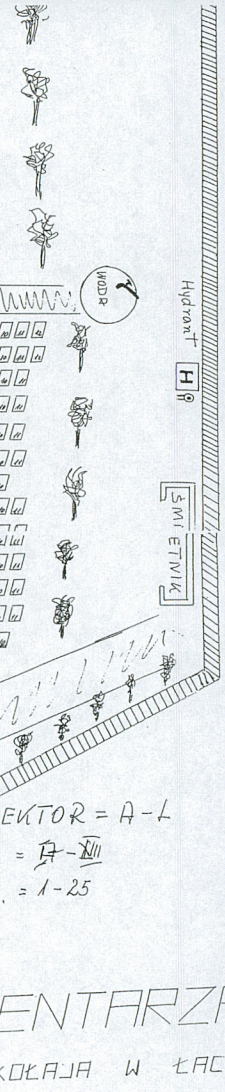
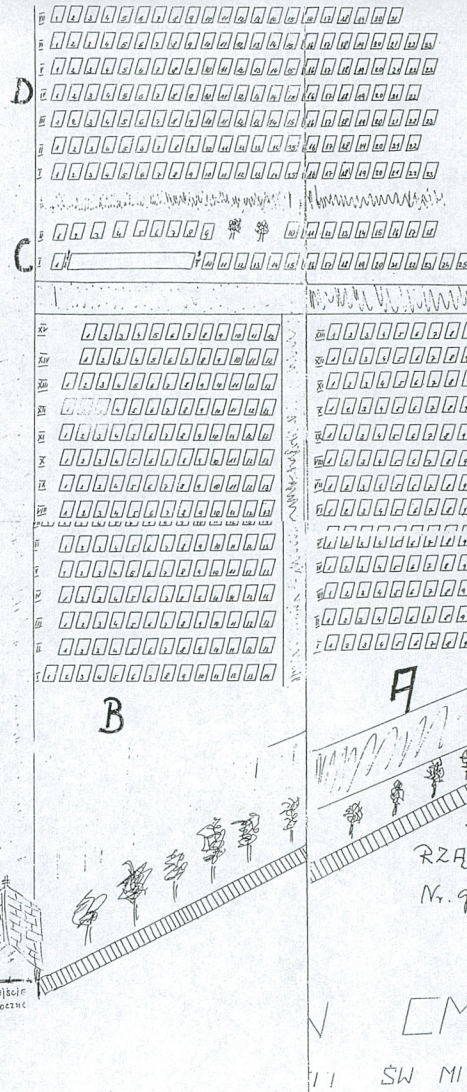
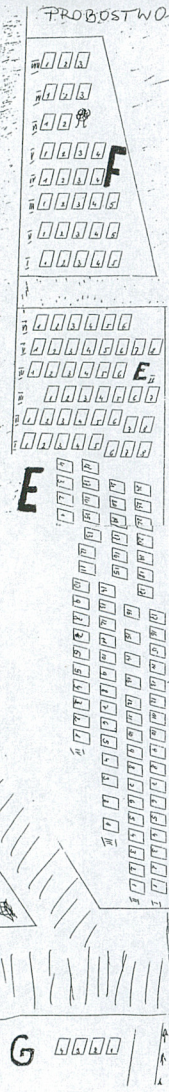
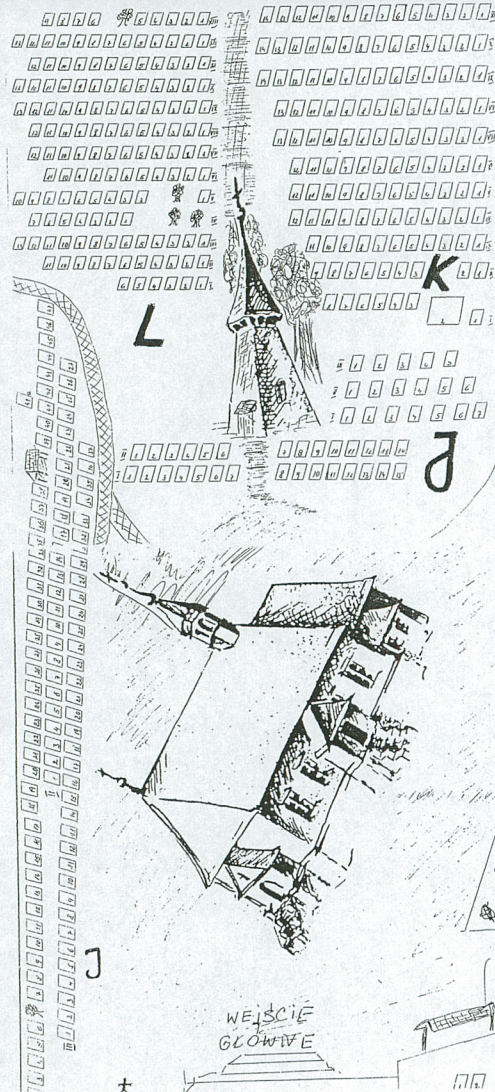
Data wydarzenia i krótki opis historyczny

W kampanii wrześniowej na terenie gminy Łąka zginęło 22 żołnierzy polskich, których pochowano w zbiorowej mogile na cmentarzu obok kościoła w Łące.

Uwagi i późniejsze zmiany

Szlak pamięci
Łąka k/Pszczyna
Δ miejsce straci





SEKTOR = A-L
 RZĄD = A-L
 Nr. gr. = 1-25

CMENTARZA

SW MIKOŁAJA W ŁACE

