

KARTA EWIDENCYJNA
miejsca pamięci narodowej

Nr ewidencyjny
WKOPWiM
CKMPN

1. Miejscowość (gmina, powiat, ew.parafia) położenie obiektu Horbów	2. Rodzaj obiektu (tablica, płyta, obelisk, pomnik, kościół, park, las, cmentarz, obóz, itp.) kwatery na cmentarzu katolickim	3. Treść napisu (płyty, tablice, cokołu itp.) Treść napisu nieczytelna	4. Data powstania obiektu; autor, fundator				
5. Stan obiektu (uszkodzenia, remonty, wandalizm, kradzieże, inne) uszkodzona tablica	6. Rodzaj materiału (wymiary obiektu) wymiary kwatery 1,5 m. x 0,85 m.	7. Patronat <table><tr><th>społeczny</th><th>administracyjny</th></tr><tr><td></td><td>gmina Zalesie</td></tr></table>	społeczny	administracyjny		gmina Zalesie	8. Literatura (czy obiekt jest ujęty w przewodnikach, inne opisy, broszury, opracowania, książki, artykuły prasowe)
społeczny	administracyjny						
	gmina Zalesie						

9. Miejsce na fotografii

10. Dane historyczne
dot. obiektu

kwatery żołnierzy Armii
Czerwonej poległych
w 1944 r.

11. Data zaprowadzenia
karty

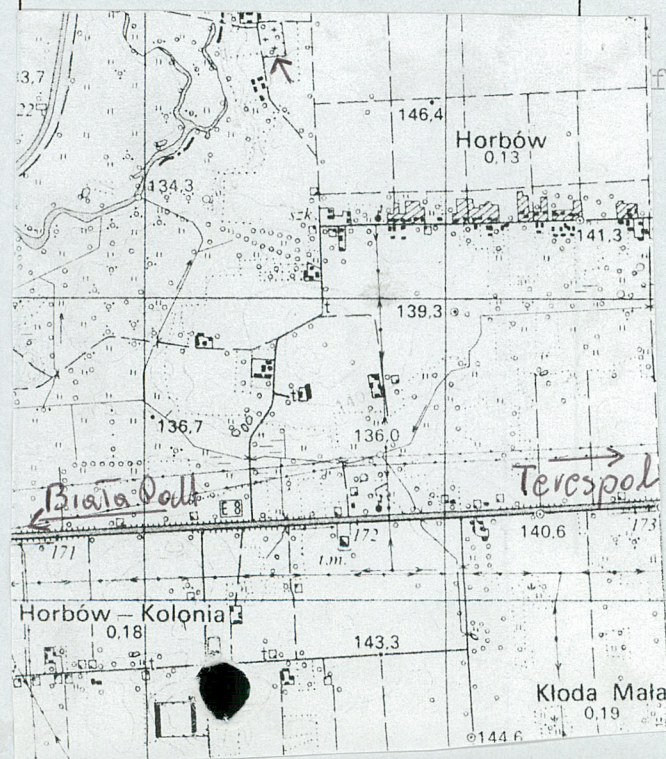
18.11.1997 r.

12. Dodatkowe uwagi
uzupełnienia13. Lokalizacja obiektu
(opis lub szkic planu
położenia obiektu)

14. Prowadzący kartę

mgr Anna Kubiak
mgr Mirosław Barczyński
fot. Tadeusz Żaczek

(podpis)



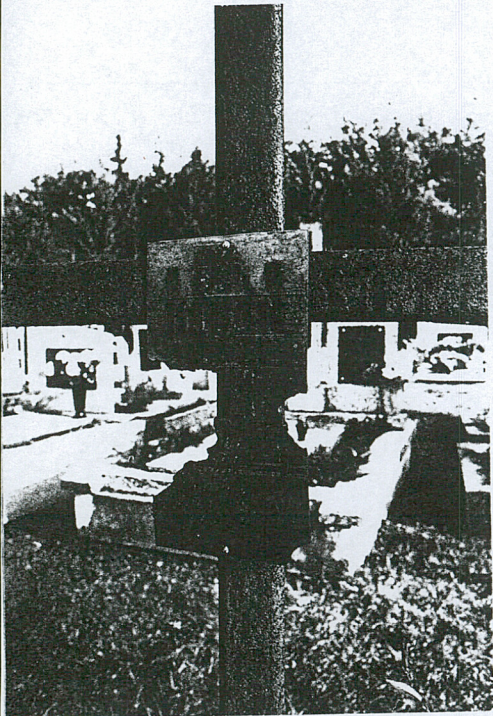
KARTA EWIDENCYJNA
miejsca pamięci narodowej

Nr ewidencyjny
WKOPWiM
CKMPN

1. Miejscowość (gmina, powiat, ew.parafia) położenie obiektu Horbów	2. Rodzaj obiektu (tablica, płyta, obelisk, pomnik, kościół, park, las, cmentarz, obóz, itp.) kwatery na cmentarzu katolickim	3. Treść napisu (płyty, tablice, cokołu itp.) Treść napisu nieczytelna	4. Data powstania obiektu; autor, fundator				
5. Stan obiektu (uszkodzenia, remonty, wandalizm, kradzieże, inne) uszkodzona tablica	6. Rodzaj materiału (wymiary obiektu) wymiary kwatery 1,5 m. x 0,85 m.	7. Patronat <table><tr><th>społeczny</th><th>administracyjny</th></tr><tr><td></td><td>gmina Zalesie</td></tr></table>	społeczny	administracyjny		gmina Zalesie	8. Literatura (czy obiekt jest ujęty w przewodnikach, inne opisy, broszury, opracowania, książki, artykuły prasowe)
społeczny	administracyjny						
	gmina Zalesie						

Poz. 177 z wykazu

9. Miejsce na fotografii

10. Dane historyczne
dot. obiektu

kwatery żołnierzy Armii
Czerwonej poległych
w 1944 r.

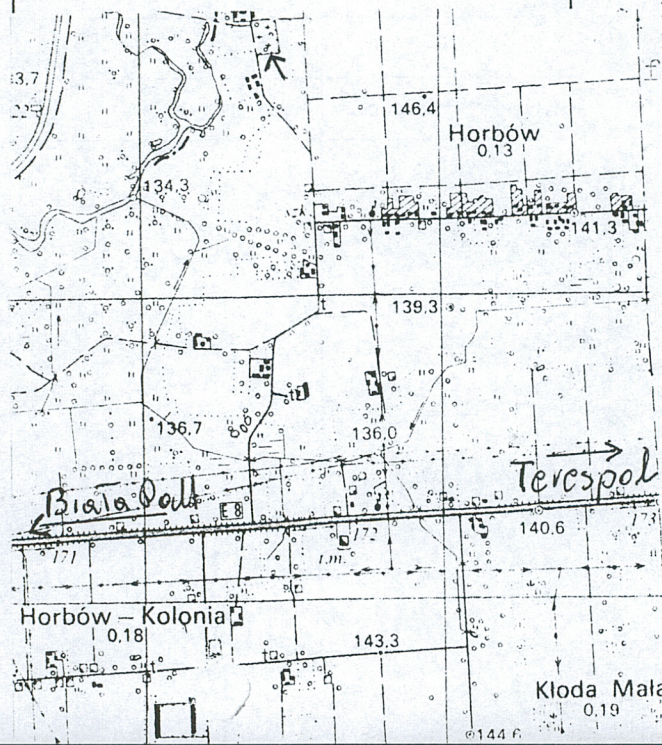
11. Data zaprowadzenia
karty

18.11.1997 r.

12. Dodatkowe uwagi
uzupełnienia13. Lokalizacja obiektu
(opis lub szkic planu
położenia obiektu)

14. Prowadzący kartę

mg r Anna Kubiak
mgr Mirosław Barczyński
fot. Tadeusz Żaczek



(podpis)



Poz. 177 z wykazu

